



# MASTER LEDtube Universal T8

## Master LEDtube Universal 1500mm UO 24W840 T8

Die ideale LED-Röhre für den Elektroinstallateur – immer mit der richtigen LEDtube vor Ort! Die Philips MASTER LEDtube Universal eignet sich hervorragend als Alternative für herkömmliche T8-Leuchtstofflampen und ermöglichen erhebliche Energieeinsparungen – egal ob ein KVG/VVG oder ein EVG vorhanden ist.

### Produkt Daten

#### Allgemeine Eigenschaften

Socket	G13 [ Medium Bi-Pin Fluorescent]
Hauptanwendungsgebiet	Industrie
Nennlebensdauer (Nom)	60000 h
Schaltzyklus	50000X
B50L70	60000 h

#### Lichttechnische Daten

Farbcode	840 [ CCT von 4000 K]
Lichtstrom (Nom)	3700 lm
Nennlichtstrom (Nom)	3700 lm
Ähnlichste Farbtemperatur (Nom)	4000 K
Farbkonsistenz	<6
Farbwiedergabeindex (Nom.)	83
Restlichtstrom am Ende der Nennlebensdauer (Nom)	70 %

#### Elektrische Kenndaten

Eingangsfrequenz	50 bis 60 Hz
------------------	--------------

Power (Rated) (Nom)	24 W
Lampenstrom (Nom)	110 mA
Startzeit (Nom)	0,5 s
Aufwärmzeit bis 60 % Licht (Nom)	0,5 s
Leistungsfaktor (Nom)	0,9
Spannung (Nom)	220-240 V

#### Temperaturkenndaten

Umgebungstemperatur (max.)	45 °C
Umgebungstemperatur (min.)	-20 °C
Lagertemperatur (max)	65 °C
Lagertemperatur (min)	-40 °C
Gehäusetemperatur (max)	45 °C

#### Dimmen

Dimmbar	Nein
---------	------

# MASTER LEDtube Universal T8

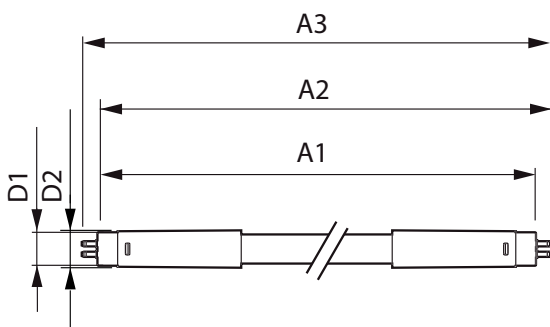
Mechanische Kenndaten	
Produktlänge	1500 mm
Zulassungen und Anwendungseigenschaften	
Energieeffizienz-Label (EEL)	A++
Energiesparendes Produkt	ja
Zeichen & Zertifikate	RoHS compliance CE KEMA- KEUR(DEKRA) Zertifikat
Energieverbrauch kWh/1.000 Std.	24 kWh
Produktdaten	
Gesamt-Produktcode	871869670533900

Bestell-Produktname	Master LEDtube Universal 1500mm UO 24W840 T8
EAN/UPC - Produkt	8718696705339
Bestellcode	70533900
Anzahl pro Verpackung	1
Anzahl pro Umverpackung	10
Material-Nr. (12NC)	929001336402
Nettogewicht (Einzelteil)	0,450 kg

## Hinweise

- Zertifizierung inkl. Anforderungen aus der Sicherheitsnorm IEC 62776 für zweiseitig gesockelte Lampen (geprüft durch TÜV Süd)
- Beim Wechsel auf LEDtube muss überprüft werden, ob die in den Vorschriften geforderten Beleuchtungsstärken eingehalten werden. Wir weisen darauf hin, dass die Gesamtenergieeffizienz und Lichtverteilung einer Anlage von der Bauart der Anlage bestimmt werden.
- Lampe ist in trockenen Umgebungen einzusetzen und nur in Verbindung mit einer für den Anwendungsbereich zugelassenen Leuchte zu betreiben
- Nicht geeignet für elektronische Schalter und/oder Gleichspannung
- Die Universal LEDtube ist mit gängigen EVGs von Markenherstellern kompatibel. Bitte prüfen Sie vor Installation die Kompatibilität mit der Kompatibilitätsliste unter [www.philips.de/LEDtube](http://www.philips.de/LEDtube). Alternativ funktioniert die Direktverdrahtung an 22-240V (siehe Hinweise in der Installationsanleitung)
- Für den Einsatz am KVG/VVG ist jeweils ein Ersatz-Starter in der Handelsverpackung enthalten
- Alle Philips MASTER LEDtubes T8 verfügen über rotierende Endkappen für die optimale Ausrichtung einstellbar auf 0°/ 22,5°/ 45°/ 67,5°/ 90°

## Abmessungsskizzen

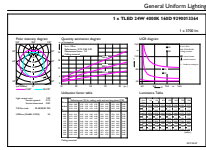


Product	D1	D2	A1	A2	A3
Master LEDtube Universal 1500mm UO 24W840 T8	25,7 mm	28 mm	1500 mm	1507,1 mm	1514,2 mm

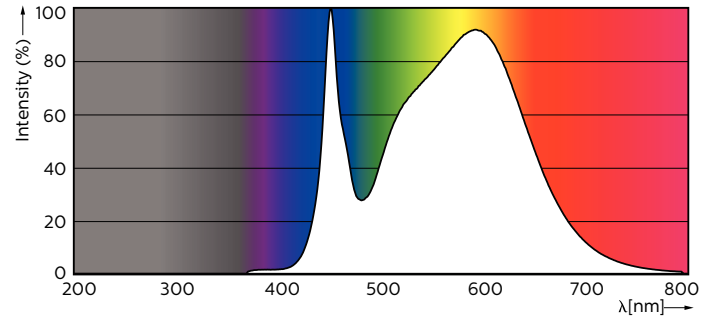
TLED 24.5W-58W 3700lm 160D 4000K ND

# MASTER LEDtube Universal T8

## Photometrische Daten

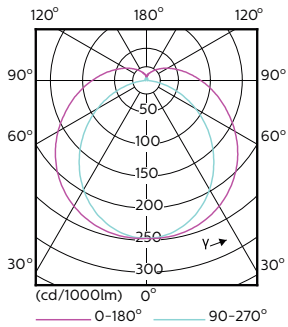


General Parameters 43 Photo Lighting 8.1 Page 17



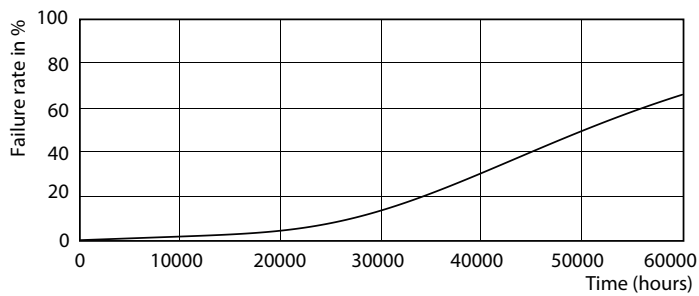
LEDtube 1500mm 24W G13 840 3700lm

LEDtube 1500mm 24W G13 840 3700lm

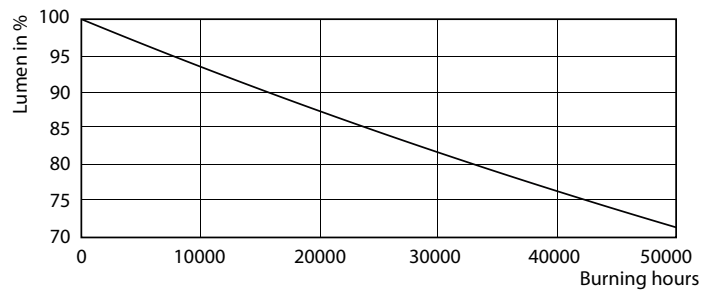


LEDtube 1200mm 16W G13

## Lebensdauer



LEDtube 1200mm 16W G13



LEDtube 1200mm 16W G13

## MASTER LEDtube Universal T8

