



MASTER LEDtube T5 InstantFit EVG

MAS LEDtube HF 1200mm HO 26W 830 T5

Die Philips MASTER LEDtube T5 HF InstantFit EVG eignen sich hervorragend als Alternative für herkömmliche T5-Leuchtstofflampen und ermöglichen erhebliche Energieeinsparungen gegenüber herkömmlichen T5 Leuchtstofflampen. LEDtubes bieten die schnellste und einfachste Möglichkeit zur Umrüstung vorhandener Leuchten auf LED-Technologie. Die Installation ist sicher und durch den direkten Lampenwechsel absolut einfach.

Produkt Daten

Allgemeine Eigenschaften	
Socket	G5 [G5]
Nennlebensdauer (Nom)	50000 h
Schaltzyklus	50000X
B50L70	50000 h

Lichttechnische Daten	
Farbcode	830 [CCT von 3000 K]
Ausstrahlungswinkel (Nom)	160 °
Lichtstrom (Nom)	3700 lm
Nennlichtstrom (Nom)	3700 lm
Nenn-Abstrahlungswinkel	160 °
Ähnlichste Farbtemperatur (Nom)	3000 K
Farbkonsistenz	<6
Farbwiedergabeindex (Nom.)	83
Restlichtstrom am Ende der Nennlebensdauer (Nom)	70 %

Elektrische Kenndaten	
Eingangsfrequenz	35000-80000 Hz
Power (Rated) (Nom)	26 W
Lampenstrom (max.)	700 mA
Lampenstrom (min.)	450 mA
Startzeit (Nom)	0,5 s
Aufwärmzeit bis 60 % Licht (Nom)	0,5 s
Spannung (Nom)	50-60 V

Temperaturkenndaten	
Umgebungstemperatur (max.)	45 °C
Umgebungstemperatur (min.)	-20 °C
Lagertemperatur (max)	65 °C
Lagertemperatur (min)	-40 °C

Dimmen	
Dimmbar	Nein

MASTER LEDtube T5 InstantFit EVG

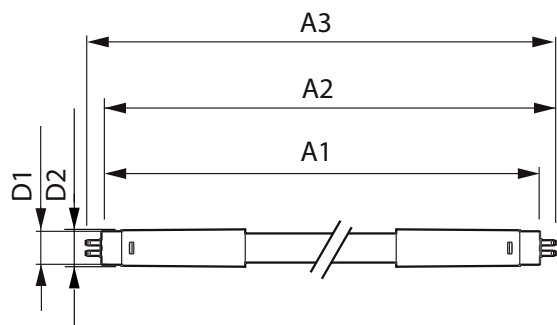
Mechanische Kenndaten	
Produktlänge	1200 mm
Zulassungen und Anwendungseigenschaften	
Energieeffizienz-Label (EEL)	A+
Energiesparendes Produkt	ja
Zeichen & Zertifikate	RoHS compliance CE KEMA- KEUR(DEKRA) Zertifikat
Energieverbrauch kWh/1.000 Std.	31 kWh
Produktdaten	
Gesamt-Produktcode	871869670527800

Bestell-Produktname	MAS LEDtube HF 1200mm HO 26W 830 T5
EAN/UPC - Produkt	8718696705278
Bestellcode	70527800
Anzahl pro Verpackung	1
Anzahl pro Umverpackung	10
Material-Nr. (12NC)	929001338302
Nettogewicht (Einzelteil)	0,155 kg

Hinweise

- Zertifizierung inkl. Anforderungen aus der Sicherheitsnorm IEC 62776 für zweiseitig gesockelte Lampen (geprüft durch TÜV Süd)
- Beim Wechsel auf LEDtube muss überprüft werden, ob die in den Vorschriften geforderten Beleuchtungsstärken eingehalten werden. Wir weisen darauf hin, dass die Gesamtenergieeffizienz und Lichtverteilung einer Anlage von der Bauart der Anlage bestimmt werden.
- LEDtube für EVG sind nicht für den Betrieb an 230V geeignet
- Lampe ist in trockenen Umgebungen einzusetzen und nur in Verbindung mit einer für den Anwendungsbereich zugelassenen Leuchte zu betreiben
- Die InstantFit EVG ist mit gängigen EVGs von Markenherstellern kompatibel. Bitte prüfen Sie vor Installation die Kompatibilität mit der Kompatibilitätsliste unter www.philips.de/LEDtube

Abmessungsskizzen

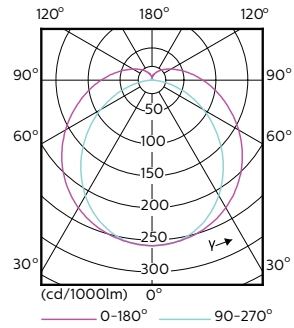
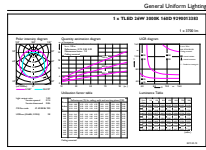


TLED 1200mm 26-49W 3900lm 3000K G5 ND

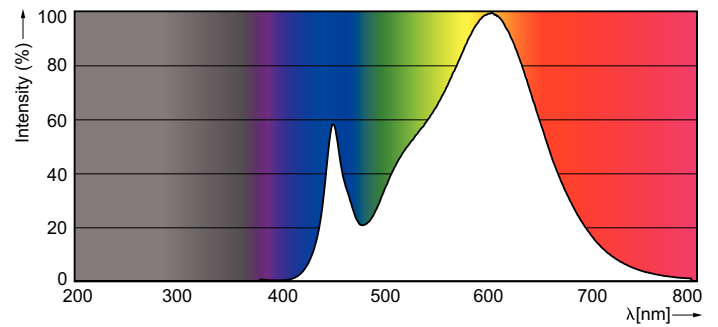
Product	D1	D2	A1	A2	A3
MAS LEDtube HF 1200mm HO 26W 830 T5	15,2 mm	21 mm	1147,8 mm	1154,9 mm	1162 mm

MASTER LEDtube T5 InstantFit EVG

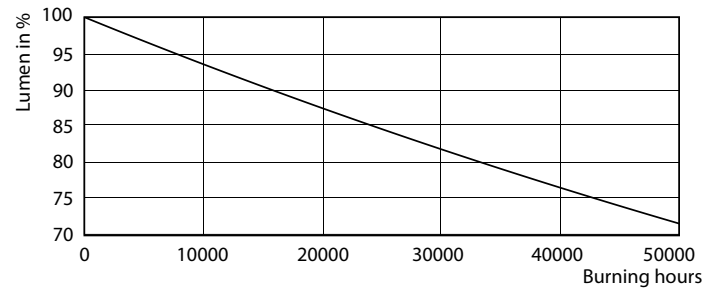
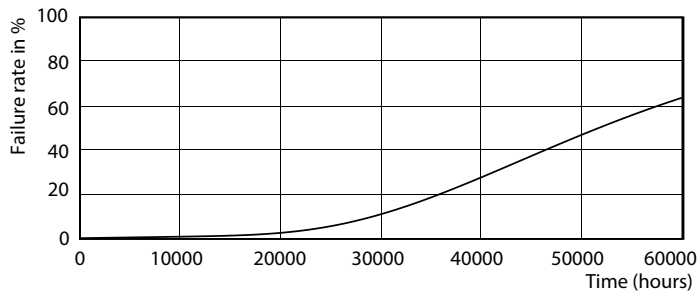
Photometrische Daten



LEDtube 1200mm 26W G5 830 3700lm

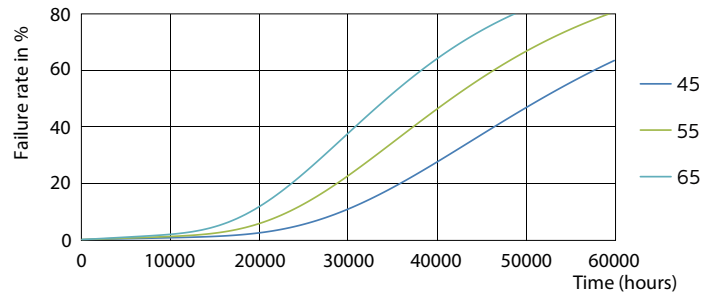
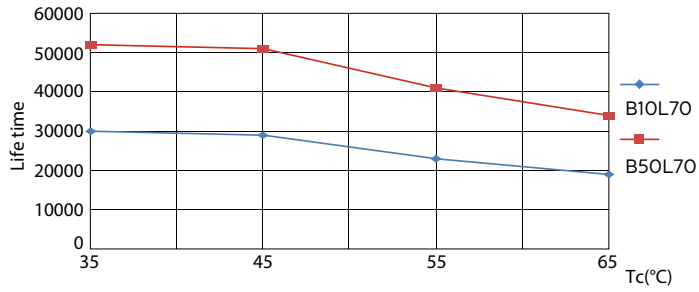


Lebensdauer



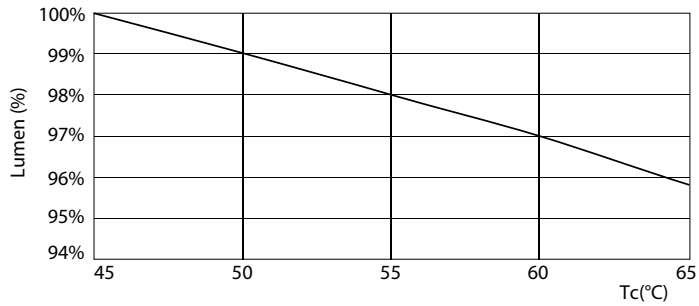
MASTER LEDtube T5 InstantFit EVG

Lebensdauer



LEDtube 1200mm 26W G5 3900lm

LEDtube 1200mm 26W G5 3900lm



LEDtube 1200mm 26W G5 3900lm

