



MASTER LEDtube InstantFit HF T5

MAS LEDtube HF 1200mm HO 26W 840 T5

Philips MASTER LED-lysrør med InstantFit T5 integrerer en LED-lyskilde i den traditionelle lineære størrelse for lysstofrør. Takket være det unikke design og det ensartede udseende er det umuligt at skelne modellen fra et traditionelt lysstofrør. Philips MASTER LED-lysrør med InstantFit T5 er den bedste løsning til kunder, der har højere krav til belysning og ønsker at maksimere værdi i forhold til levetid (krav om længste levetid). Størst mulig energibesparelse og lave samlede ejeromkostninger. Størst mulig energibesparelse og længere levetid giver hurtig indtjeningsstid og lave samlede ejeromkostninger.

Produkt data

| Generelle oplysninger | |
|---------------------------|----------|
| Sokkel | G5 [G5] |
| Nominal levetid (nom.) | 50000 h |
| Interval mellem tænd/sluk | 50000X |
| B50L70 | 50000 h |

| Lysteknisk | |
|--|---------------------|
| Farvekode | 840 [CCT af 4000K] |
| Spredningsvinkel (nom.) | 160 ° |
| Lysstrøm (nom.) | 3900 lm |
| Lysstrøm (nominel) (nom.) | 3900 lm |
| Nominal spredningsvinkel | 160 ° |
| Korreleret farvetemperatur (nom.) | 4000 K |
| Farveensartethed | <6 |
| Farvegengivelsesindeks (nom.) | 83 |
| LLMF ved den nominelle levetids udløb (nom.) | 70 % |

| Drift og el | |
|---|----------------|
| Indgangsfrekvens | 35000-80000 Hz |
| Power (Rated) (Nom) | 26 W |
| Lyskildens strømstyrke (maks.) | 700 mA |
| Lyskildens strømstyrke (min.) | 450 mA |
| Opstarttid (nom.) | 0,5 s |
| Opvarmningstid til 60 % lysudbytte (nom.) | 0.5 s |
| Spænding (nom.) | 50-60 V |

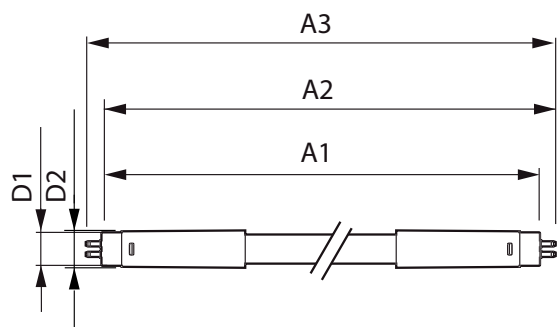
| Temperatur | |
|--------------------------------|--------|
| T-omgivelsestemperatur (maks.) | 45 °C |
| T-omgivelsestemperatur (min.) | -20 °C |
| T-lagring (maks.) | 65 °C |
| T-lagring (min.) | -40 °C |

MASTER LEDtube InstantFit HF T5

| Lysstyringssystemer og dæmpning | |
|----------------------------------|--|
| Dæmpbar | Nej |
| Mekanik og armaturhus | |
| Produktlængde | 1200 mm |
| Godkendelse og anvendelsesområde | |
| Energimærket (EEL) | A++ |
| Energibesparende produkt | Yes |
| Godkendelser | RoHS compliance TUV CE mærkning KEMA Keur certificate |
| Energiforbrug kWh/1000 t. | 31 kWh |

| Produktdata | |
|--|-------------------------------------|
| Fuldstændig produktkode | 871869670529200 |
| Ordreproduktnavn | MAS LEDtube HF 1200mm HO 26W 840 T5 |
| EAN/UPC – produkt | 8718696705292 |
| Ordrekode | 70529200 |
| Tæller – antal pr. pakke | 1 |
| Tæller – antal pakker pr. kasse (udvendig emballage) | 10 |
| SAP-materiale | 929001338402 |
| Nettovægt (stykke) | 0,155 kg |

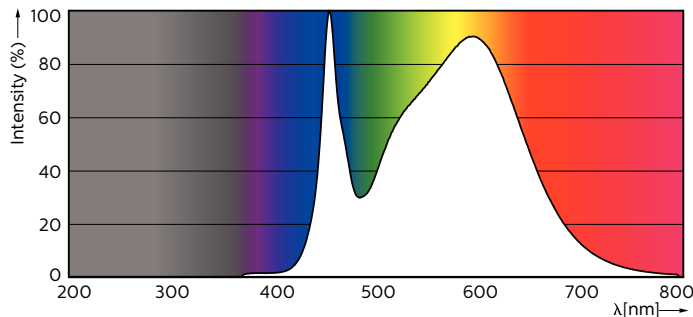
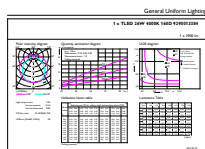
Målskitse



TLED 1200mm 26-49W 3900lm 4000K G5 ND

| Product | D1 | D2 | A1 | A2 | A3 |
|-------------------------------------|---------|-------|-----------|-----------|---------|
| MAS LEDtube HF 1200mm HO 26W 840 T5 | 15,2 mm | 21 mm | 1147,8 mm | 1154,9 mm | 1162 mm |

Fotometriske data



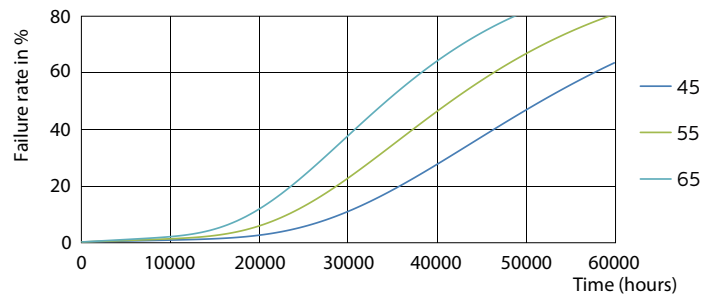
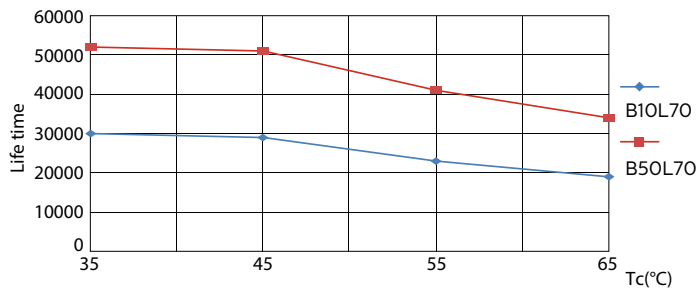
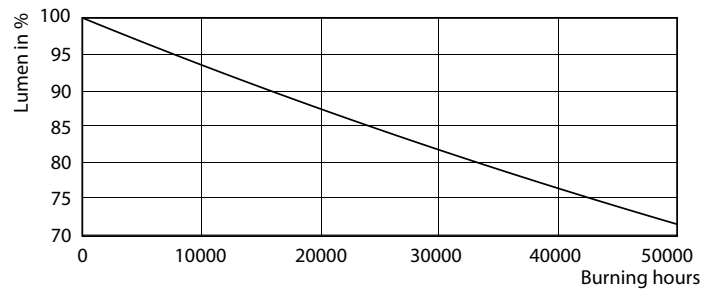
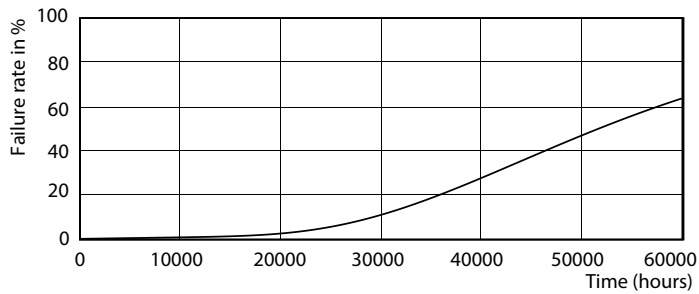
LEDtube 1200mm 26W G5 840 3900lm

MASTER LEDtube InstantFit HF T5

Fotometriske data



Levetid

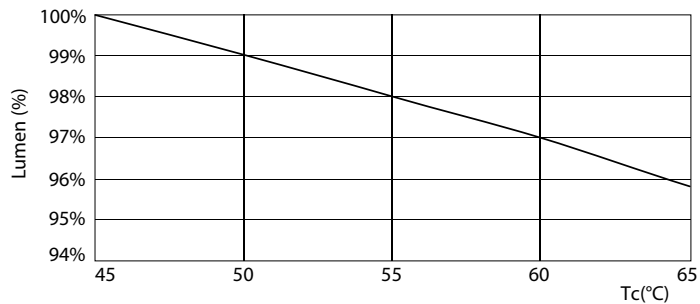


LEDtube 1200mm 26W G5 3900lm

LEDtube 1200mm 26W G5 3900lm

MASTER LEDtube InstantFit HF T5

Levetid



LEDtube 1200mm 26W G5 3900lm

