



MASTER LEDtube T5 InstantFit EVG

Master LEDtube HF 1200mm HO 26W 865 T5

Die Philips MASTER LEDtube T5 HF InstantFit EVG eignen sich hervorragend als Alternative für herkömmliche T5-Leuchtstofflampen und ermöglichen erhebliche Energieeinsparungen gegenüber herkömmlichen T5 Leuchtstofflampen. LEDtubes bieten die schnellste und einfachste Möglichkeit zur Umrüstung vorhandener Leuchten auf LED-Technologie. Die Installation ist sicher und durch den direkten Lampenwechsel absolut einfach.

Produkt Daten

Allgemeine Eigenschaften	
Sockel	G5 [G5]
EU RoHS-konform	Ja
Nennlebensdauer (Nom)	50000 h
Schaltzyklus	50000X

Lichttechnische Daten	
Farbcode	865 [CCT von 6500 K]
Ausstrahlungswinkel (Nom)	160 °
Lichtstrom (Nom)	3900 lm
Lichtfarbe	Cool Daylight
Ähnlichste Farbtemperatur (Nom)	6500 K
Nennlichtausbeute (nom.)	150,00 lm/W
Farbkonsistenz	<6
Farbwiedergabeindex (Nom.)	83
Restlichtstrom am Ende der Nennlebensdauer (Nom)	70 %

Elektrische Kenndaten	
Eingangsfrequenz	35000-80000 Hz
Power (Rated) (Nom)	26 W
Lampenstrom (max.)	700 mA
Lampenstrom (min.)	450 mA
Startzeit (Nom)	0,5 s
Aufwärmzeit bis 60 % Licht (Nom)	0.5 s
Leistungsfaktor (Nom)	0.9
Spannung (Nom)	50-60 V

Temperaturkenndaten	
Umgebungstemperatur (max.)	45 °C
Umgebungstemperatur (min.)	-20 °C
Lagertemperatur (max)	65 °C
Lagertemperatur (min)	-40 °C
Gehäusetemperatur (max)	45 °C

MASTER LEDtube T5 InstantFit EVG

Dimmen

Dimmbar	Nein
---------	------

Mechanische Kenndaten

Kolbenmaterial	Kunststoff
Produktlänge	1200 mm

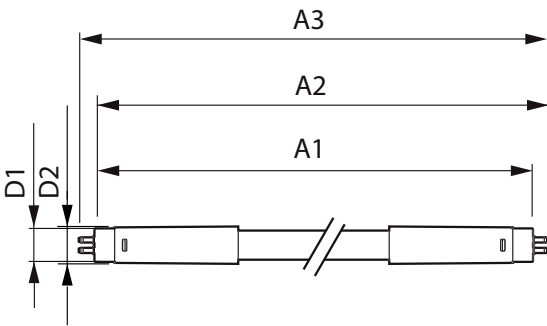
Zulassungen und Anwendungseigenschaften

Energieeffizienz-Label (EEL)	A++
Energiesparendes Produkt	ja
Zeichen & Zertifikate	RoHS compliance CE KEMA- KEUR(DEKRA) Zertifikat
Energieverbrauch kWh/1.000 Std.	31 kWh

Produktdaten

Gesamt-Produktcode	871869670531500
Bestell-Produktname	Master LEDtube HF 1200mm HO 26W 865 T5
EAN/UPC - Produkt	8718696705315
Bestellcode	70531500
Anzahl pro Verpackung	1
Anzahl pro Umverpackung	10
Material-Nr. (12NC)	929001338502
Nettogewicht (Einzelteil)	0,155 kg

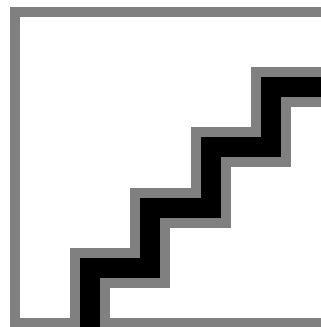
Abmessungsskizzen



TLED 1200mm 26-49W 3900lm 6500K G5 ND

Product	D1	D2	A1	A2	A3
Master LEDtube HF 1200mm HO 26W 865 T5	15,2 mm	21 mm	1147,8 mm	1154,9 mm	1162 mm

Photometrische Daten

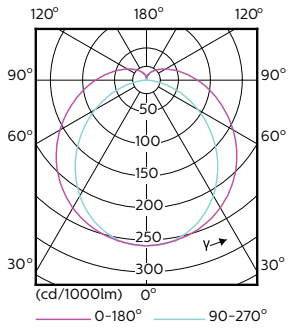


LEDtubes, TLED T12 120-277V 20W 6500K G13

LEDtube 1200mm 26W G5 865 3900lm

MASTER LEDtube T5 InstantFit EVG

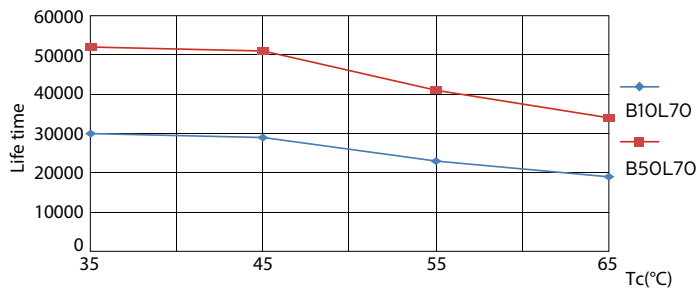
Photometrische Daten



LEDtube 1200mm 26W G5

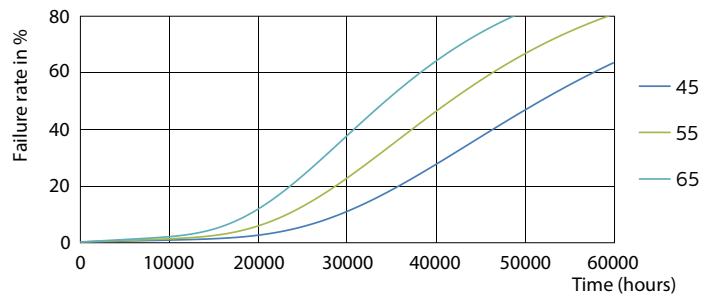
Lebensdauer

LEDtube 1200mm 26W G5 3900lm



LEDtube 1200mm 26W G5 3900lm

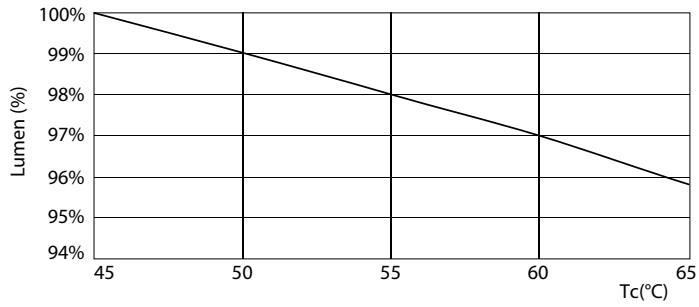
LEDtube 1200mm 26W G5 3900lm



LEDtube 1200mm 26W G5 3900lm

MASTER LEDtube T5 InstantFit EVG

Lebensdauer



LEDtube 1200mm 26W G5 3900lm

