



MASTER LEDtube InstantFit HF T5

Master LEDtube HF 1200mm HO 26W 865 T5

Lampa Philips MASTER LEDtube InstantFit T5 to źródło światła LED umieszczone w module o rozmiarach tradycyjnej świetlówki. Jej unikatowa konstrukcja zapewnia doskonale jednorodny wygląd, nie do odróżnienia od świetlówek w starej technologii. Philips MASTER LEDtube InstantFit T5 stanowi idealne rozwiązanie dla klientów mających wysokie wymagania dotyczące światła i pragnących uzyskać najwyższą wartość w całym czasie eksploatacji. Pełna energooszczędność i długi okres eksploatacji zapewniają atrakcyjny zwrot kosztów inwestycji i korzystny całkowity koszt eksploatacji.

Dane produktu

Informacje ogólne	
Trzonek	G5 [G5]
Zgodność z normą UE RoHS	Tak
Trwałość nominalna (Nom)	50000 h
Cykl załączania	50000X
Dane techniczne oświetlenia	
Kod barwy	865 [Tb 6500K]
Kąt rozsyłu światła (Nom)	160 °
Strumień świetlny (Nom)	3900 lm
Oznaczenie koloru	chłodna dzienna
Skorelowana temperatura barwowa (Nom)	6500 K
Skuteczność świetlna (znamionowa) (Nom)	150,00 lm/W
Spójność kolorów	<6
Wskaźnik oddawania barw (Nom)	83

Współczynnik zachowania strumienia świetlnego na zakończenie nominalnego okresu eksploatacji (Nom)	70 %
--	------

Eksploatacja i połączenie elektryczne	
Częstotliwość wejściowa	35000-80000 Hz
Power (Rated) (Nom)	26 W
Prąd lampy (Max)	700 mA
Prąd lampy (Min)	450 mA
Czas uruchomienia (Nom)	0,5 s
Czas rozgrzewania lampy do 60% (Nom)	0,5 s
Współczynnik mocy (Nom)	0,9
Napięcie (Nom)	50-60 V

Temperatura	
Temperatura otoczenia (Max)	45 °C
Temperatura otoczenia (Min)	-20 °C

MASTER LEDtube InstantFit HF T5

Temperatura przechowywania (Max)	65 °C
Temperatura przechowywania (Min)	-40 °C
Maksymalna temperatura obudowy (Nom)	45 °C

Sterowanie i Ściemnianie

Ściemnialna	brak
-------------	------

Mechanika i korpus

Materiał żarówki	Plastik
Długość produktu	1200 mm

Zatwierdzenie i Aplikacja

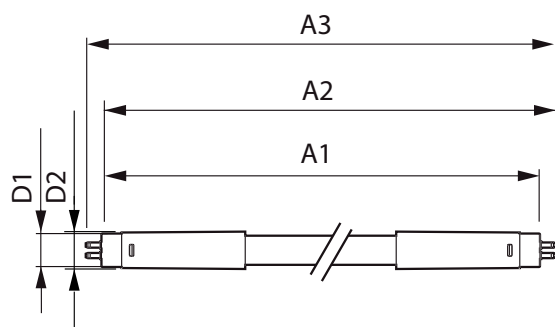
Etykieta Efektywności Energetycznej (EEL)	A++
Energooszczędny produkt	tak
Znaki zatwierdzenia	RoHS compliance TUV Oznaczenie CE Certyfikat KEMA Keur

Zużycie energii elektrycznej w kWh/1000 h	31 kWh
---	--------

Dane produktu

Pełny kod produktu	871869670531500
Nazwa produktu na zamówieniu	Master LEDtube HF 1200mm HO 26W 865 T5
EAN/UPC-produkt	8718696705315
Kod zamówienia	70531500
Numerator SAP – Liczba sztuk w opakowaniu	1
Numerator – Liczba paczek w opakowaniu zewnętrznym	10
Materiał Nr. (12NC)	929001338502
Waga netto (szt.) SAP	0,155 kg

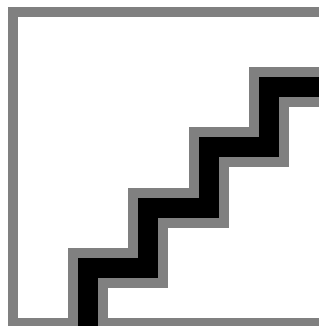
Rysunki techniczne



TLED 1200mm 26-49W 3900lm 6500K G5 ND

Product	D1	D2	A1	A2	A3
Master LEDtube HF 1200mm HO 26W 865 T5	15,2 mm	21 mm	1147,8 mm	1154,9 mm	1162 mm

Dane fotometryczne



LEDtubes, TLED T12 120-277V 20W 6500K G13

LEDtube 1200mm 26W G5 865 3900lm

MASTER LEDtube InstantFit HF T5

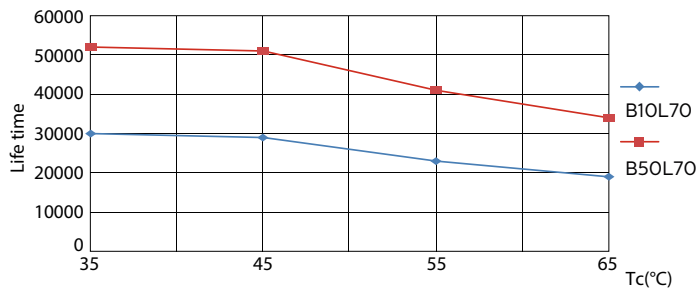
Dane fotometryczne



LEDtube 1200mm 26W G5

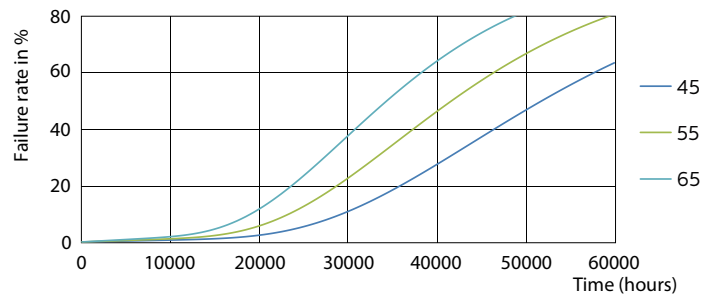
Okres eksploatacji

LEDtube 1200mm 26W G5 3900lm



LEDtube 1200mm 26W G5 3900lm

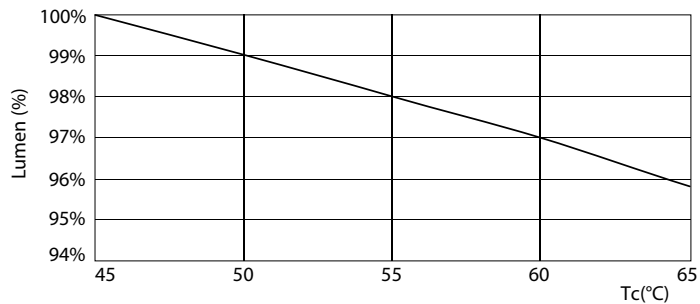
LEDtube 1200mm 26W G5 3900lm



LEDtube 1200mm 26W G5 3900lm

MASTER LEDtube InstantFit HF T5

Okres eksploatacji



LEDtube 1200mm 26W G5 3900lm

