



Tube LED MASTER LEDtube InstantFit HF T5

MAS LEDtube HF 1500mm UO 36W 840 T5

Philips MASTER LEDtube intègre une source lumineuse LED dans un facteur de forme fluorescent traditionnel. Son design unique crée un aspect visuel parfaitement uniforme, qui ne se distingue pas des fluorescents traditionnels. Ces tubes d'éclairage T5 constituent le choix idéal pour obtenir des performances absolues et sont conçus pour résister aux conditions quotidiennes. Avec des économies inégalées grâce à une faible consommation d'énergie et une durée de vie exceptionnellement longue, ces tubes LED T5 constituent le choix idéal pour toutes les applications exigeantes.

Données du produit

Informations générales		Température de couleur corrélée (nom.)		4000 K
Culot	G5 [G5]	Efficacité lumineuse (valeur nominale)	155 lm/W	
Durée de vie nominale	60 000 h	Variation des coordonnées trichromatiques en fonction du temps de fonctionnement	<6	
Cycle d'allumage	50 000	Indice de rendu de couleur (IRC)	80	
Lighting Technology	LED	LLMF à la fin de la durée de vie nominale (nom.)	70 %	
Référence de mesure de flux	Sphere	Fonctionnement et électricité		
Marquage CE	Oui	Fréquence linéaire	40000-75000 Hz	
Conforme à la directive RoHS UE	Oui	Fréquence d'entrée	40000-75000 Hz	
Données techniques de l'éclairage		Consommation électrique	36 W	
Code couleur	840 [CCT of 4000K]	Courant lampe (max.)	750 mA	
Angle d'émission du faisceau (nom.)	160 degré(s)	Courant lampe (min.)	550 mA	
Flux lumineux	5 600 lm	Heure de démarrage (nom.)	0,5 s	
Couleur	Blanc froid (CW)			

Tube LED MASTER LEDtube InstantFit HF T5

Temps de chauffe à 60 %	0.5 s
Facteur de puissance (fraction)	0.9
Tension (nom.)	65-75 V

Température

Gamme de températures ambiantes	-20 °C à 45 °C
Température maximale du boîtier (nom.)	75 °C

Commandes et gradation

Variation de l'intensité lumineuse	Non
------------------------------------	-----

Mécanique et boîtier

Finition ampoule	Dépoli
Matériaux des ampoules	Plastique
Longueur du produit	1 500 mm

Approbation et application

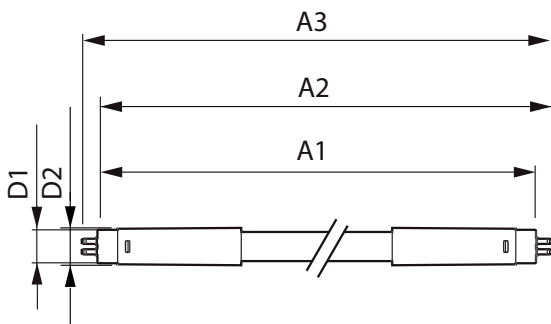
Classe d'efficacité énergétique	D
Produit à faible consommation	Oui

Marques d'homologation	Conformité à la directive RoHS TUV Marquage CE Certificat KEMA Keur
Consommation d'énergie kWh/1 000 h	36 kWh
Numéro d'enregistrement EPREL	415182

Données du produit

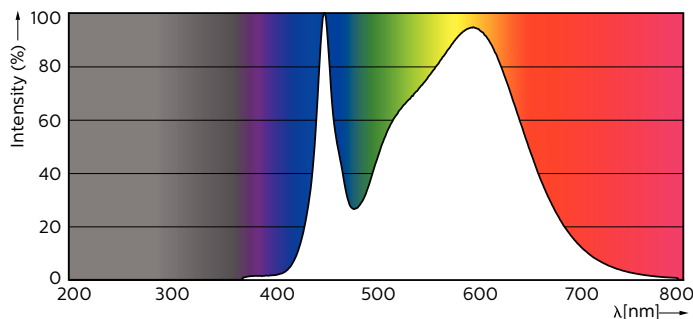
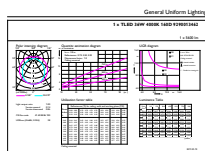
Nom du produit de la commande	MAS LEDtube HF 1500mm UO 36W 840 T5
Nom de produit complet	MAS LEDtube HF 1500mm UO 36W 840 T5
Full EOC	871869670603900
Code de commande	929001346202
Code 12NC	929001346202
Numérateur - Quantité par kit	1
Code EAN - Produit/Boîte	8718696706039
Conditionnement par carton	10
EAN/UPC - Boîte	8718696706046

Schéma dimensionnel



Product	D1	D2	A1	A2	A3
MAS LEDtube HF 1500mm UO 36W 840 T5	15,2 mm	21 mm	1 447,8 mm	1 454,9 mm	1 462 mm

Données photométriques

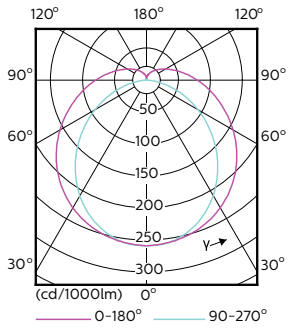


General uniform lighting - MAS LEDtube HF 1500mm UO 36W 840 T5

Spectral Power Distribution Colour - MAS LEDtube HF 1500mm UO 36W 840 T5

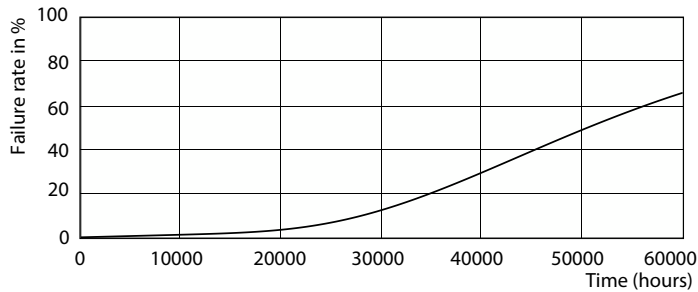
Tube LED MASTER LEDtube InstantFit HF T5

Données photométriques

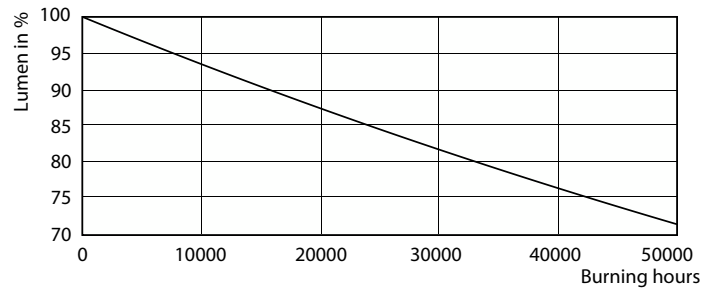


Light Distribution Diagram - MAS LEDtube HF 1500mm UO 36W 840 T5

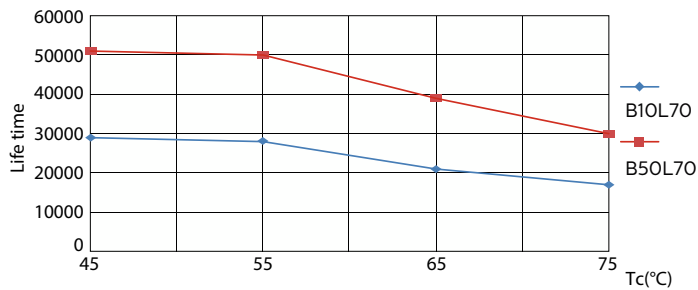
Durée de vie



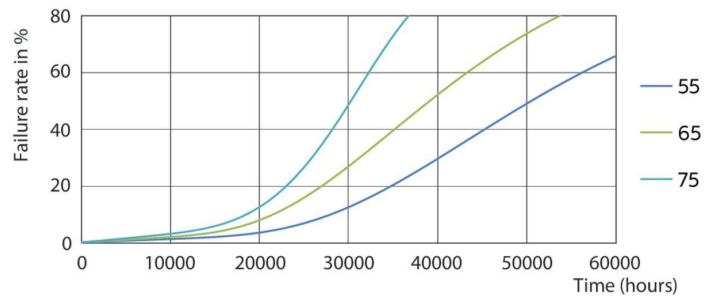
Life Expectancy Diagram - MAS LEDtube HF 1500mm UO 36W 840 T5



Lumen Maintenance Diagram - MAS LEDtube HF 1500mm UO 36W 840 T5



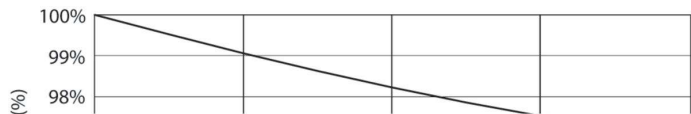
Life Expectancy Diagram - MAS LEDtube HF 1500mm UO 36W 840 T5



Life Expectancy Diagram - MAS LEDtube HF 1500mm UO 36W 840 T5

Tube LED MASTER LEDtube InstantFit HF T5

Durée de vie



Lumen Maintenance Diagram - MAS LEDtube HF 1500mm UO 36W 840 T5

