



# CorePro LED PLC 2P



## CorePro LED PLC 4.5W 840 2P G24d-1

De Philips CorePro LED PLC 2P is een LED-lichtbron in de vormfactor van een traditionele fluorescentielamp. Dit product vormt de ideale oplossing voor het opwaarderen van TL-verlichting in algemene verlichtingstoepassingen; het voldoet aan de basiseisen voor verlichting, biedt aanzienlijke energiebesparingen en is milieuvriendelijk.

### Product gegevens

Algemene informatie	
Lampvoet	G24d-1
Nominale levensduur	30.000 hr
Schakelcyclus	50.000
Lamptype	LED
Meetreferentie van lichtstroom	Sphere
CE-markering	Ja
Conform EU RoHS-richtlijn	Ja

Gegevens lichttechniek	
Kleurcode	840 [CCT of 4000K]
Bundelhoek (nom.)	120 graden
Lichtstroom	500 lm
Kleuraanduiding	Koelwit (CW)
Gecorreleerde kleurtemperatuur (nom)	4000 K
Lichtrendement (gespec.) (nom.)	111,00 lm/W
Kleurconsistentie	<6
Kleurweergave-index (CRI)	83
LLMF bij einde nominale levensduur (nom.)	70 %
Photobiological safety according to EN 62471	RG0

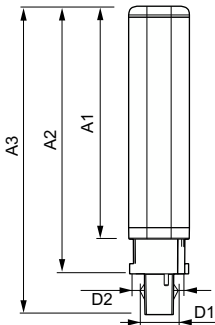
Bedrijfs- en elektrische gegevens	
Ingangsfrequentie	50 to 60 Hz
Ingangsfrequentie	50 tot 60 Hz
Energieverbruik	4,5 W
Lampstroom (max.)	25 mA
Lampstroom (min.)	20 mA
Opstarttijd (nom.)	0,5 s
Opwarmtijd tot 60% licht	0,5 s
Arbeidsfactor	0,9
Spanning (nom.)	220-240 V
LED alternative to fluorescent lamp power	13 W
Aanloopstroom op netspanning	2,5
Max. lampnr. op MCB B type 10 A - netvoeding	191
Max. lampnr. op MCB B type 10 A - EM-voorschakelapparaat (VSA) zonder comp. cond.	220
Max. lampnr. op MCB B type 10 A - EM-voorschakelapparaat (VSA) met comp. cond.	30
Max. lampnr. op MCB B type 16 A - netvoeding	306
Max. lampnr. op MCB B type 16 A - EM-voorschakelapparaat (VSA) zonder comp. cond.	330

## CorePro LED PLC 2P

Max. lampnr. op MCB B type 16 A – EM-voorschakelapparaat (VSA) met comp. cond.	49
<b>Operationele temperatuur</b>	
Omgevingstemperatuurbereik	-20 °C t/m 35 °C
T-behuizing maximaal (nom.)	60 °C
<b>Dimbaarheid en regelsystemen</b>	
Dimbaar	Nee
<b>Eigenschappen behuizing en afmetingen</b>	
Lampmateriaal	Kunststof
Productlengte	100 mm
Lampvorm	PL-C
<b>Keurmerken en classificaties</b>	
Energie-efficiëntielabel	F
Energiebesparend product	Ja
Keurmerken	TÜV CE-markering Conform RoHS KEMA Keur-certificaat

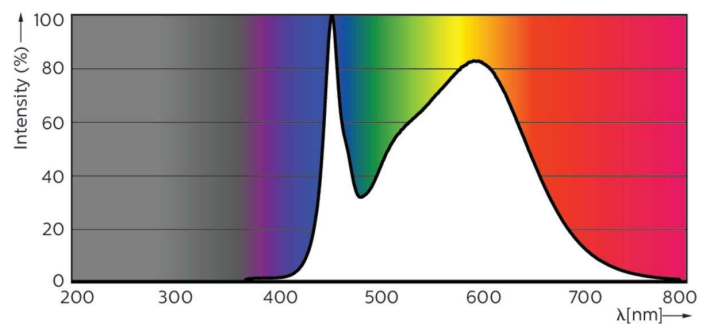
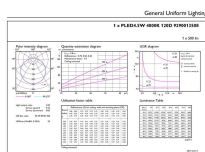
Energieverbruik kWh/1.000 uur	5 kWh
EPREL-registratienummer	403561
<b>Productgegevens</b>	
Productnaam voor bestelling	CorePro LED PLC 4.5W 840 2P G24d-1
Volledige productnaam	CorePro LED PLC 4.5W 840 2P G24d-1
Full EOC	871869670661900
Bestelcode	8718696706619
Materiaalnr. (12NC)	929001350802
Lokale code	CPLC8402PG24D1
Numerator - Aantal per pak	1
EAN/UPC - product/behuizing	8718696706619
Numerator - Dozen per buitendoos	10
EAN/UPC - Case	8718696706626

## Maatschets



Product	D1	D2	A1	A2	A3
CorePro LED PLC 4.5W 840 2P G24d-1	24,3 mm	28,4 mm	95,8 mm	115 mm	137,6 mm

## Fotometrische gegevens

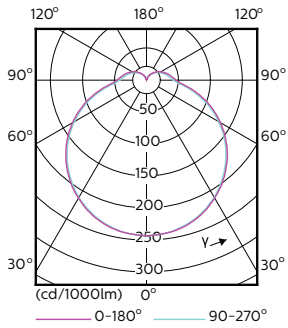


General uniform lighting - CorePro LED PLC 4.5W 840 2P G24d-1

Spectral Power Distribution Colour - CorePro LED PLC 4.5W 840 2P G24d-1

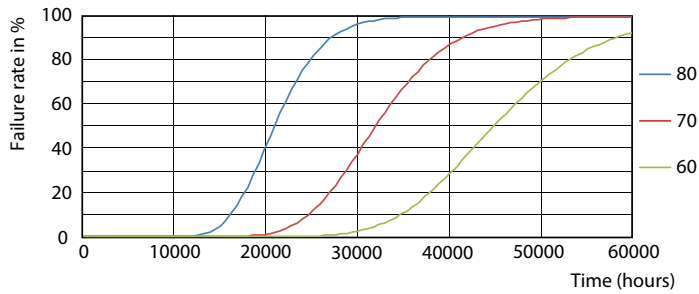
# CorePro LED PLC 2P

## Fotometrische gegevens

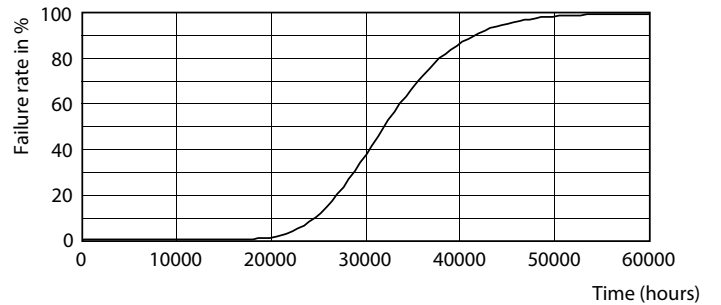


Light Distribution Diagram - CorePro LED PLC 4.5W 840 2P G24d-1

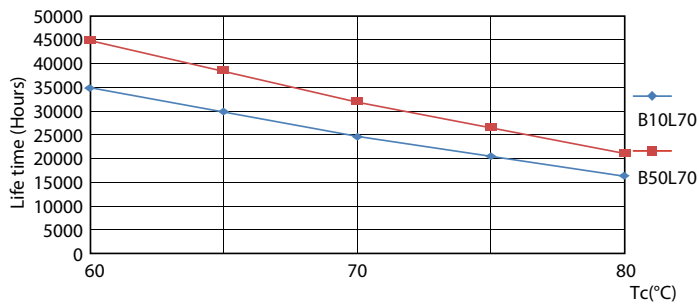
## Levensduur



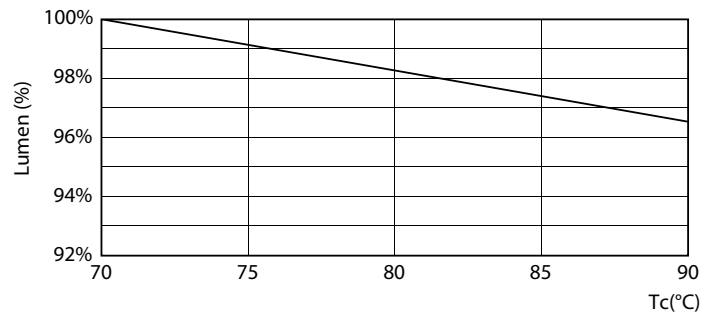
Life Expectancy Diagram - CorePro LED PLC 4.5W 840 2P G24d-1



Life Expectancy Diagram - CorePro LED PLC 4.5W 840 2P G24d-1



Life Expectancy Diagram - CorePro LED PLC 4.5W 840 2P G24d-1



Lumen Maintenance Diagram - CorePro LED PLC 4.5W 840 2P G24d-1

## CorePro LED PLC 2P

### Levensduur



Lumen Maintenance Diagram - CorePro LED PLC 4.5W 840 2P G24d-1

