



CorePro LED PLC 2P



CorePro LED PLC 4.5W 840 2P G24d-1

Lampa CorePro LED PLC 2P to źródło światła LED umieszczone w module o rozmiarach tradycyjnej świetlówki. Dzięki temu doskonale sprawdzi się jako nowoczesny zamiennik w instalacjach oświetlenia ogólnego — spełnia podstawowe wymagania oświetleniowe, zapewnia znaczną oszczędność energii i jest przyjazna dla środowiska.

Dane produktu

Informacje ogólne	
Podstawa-nasadka	G24d-1
Nominalny okres eksploatacji	30 000 h
Cykl Przetaczania	50 000
Lighting Technology	LED
Wartość referencyjna pomiaru strumienia	Sphere
Znak CE	Tak
Zgodność z normą UE RoHS	Tak

Dane techniczne oświetlenia	
Kod barwy	840 [CCT of 4000K]
Kąt rozsyłu światła (Nom)	120 °
Strumień Świetlny	500 lm
Oznaczenie koloru	Chłodny biały (CW)
Skorelowana Temperatura Barwowa (Nom)	4000 K
Skuteczność świetlna (znamionowa) (Nom)	111,00 lm/W
Jednorodność barw	<6
Wskaźnik oddawania barw (CRI)	83
LLMF At End Of Nominal Lifetime (Nom)	70 %
Photobiological safety according to EN 62471	RG0

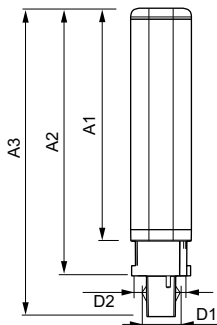
Eksploatacja i połączenie elektryczne	
Częstotliwość linii	50 to 60 Hz
Częstotliwość wejściowa	50 do 60 Hz
Zużycie energii	4,5 W
Prąd lampy (Max)	25 mA
Prąd lampy (Min)	20 mA
Czas uruchomienia (Nom)	0,5 s
Czas rozświetlania do osiągnięcia 60% maksymalnego strumienia światła	0,5 s
Współczynnik mocy (ułamek)	0,9
Napięcie (Nom)	220-240 V
LED alternative to fluorescent lamp power	13 W
Prąd rozruchowy w sieci	2,5
Maks. lampa nr. na MCB B typ 10A - Sieć	191
Maks. lampa nr. na MCB B typ 10A – statecznik EM bez komp. Czapka.	220
Maks. lampa nr. na MCB B typ 10A – statecznik EM z komp. Czapka.	30
Maks. lampa nr. na MCB B typ 16A - Sieć	306
Maks. lampa nr. na MCB B typ 16A – statecznik EM bez komp. Czapka.	330

CorePro LED PLC 2P

Maks. lampa nr. na MCB B typ 16A – statecznik EM	49
z komp. Czapka.	
Kompatybilność balastu	EM
Temperatura	
Zakres temperatur otoczenia	Od -20°C do 35°C
Maksymalna temperatura obudowy (Nom)	60 °C
Układy sterowania i ściemnianie	
Z możliwością przyciemniania	Nie
Mechanika i korpus	
Materiał żarówki	Plastik
Kształt bańki	PL-C
Certyfikaty i zastosowania	
Klasa Efektywności Energetycznej	F
Energooszczędny produkt	Tak
Oznaczenia Certyfikatów	TUV Znak CE Zgodność z normą RoHS Certyfikat KEMA Keur

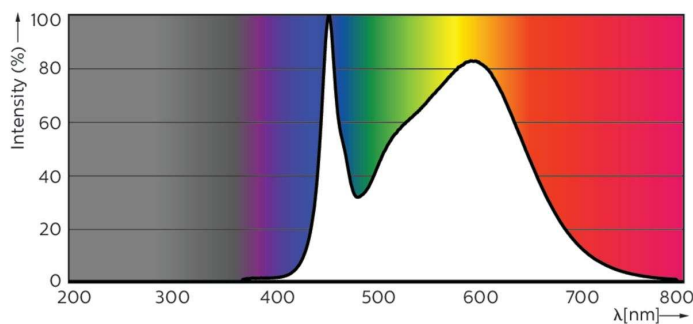
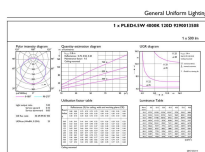
Zużycie energii elektrycznej w kWh/1000 h	5 kWh
Numer Rejestracyjny EPREL	403561
Dane techniczne produktu	
Nazwa produktu na zamówieniu	CorePro LED PLC 4.5W 840 2P G24d-1
Pełna nazwa produktu	CorePro LED PLC 4.5W 840 2P G24d-1
Full EOC	871869670661900
Kod zamówienia	70661900
Materiał Nr (12NC)	929001350802
Numerator - Quantity Per Pack	1
EAN/UPC – Produkt/opakowanie	8718696706619
Numerator - Packs per outer box	10
EAN/UPC – Opakowanie	8718696706626

Rysunki techniczne



Product	D1	D2	A1	A2	A3
CorePro LED PLC 4.5W 840 2P G24d-1	24,3 mm	28,4 mm	95,8 mm	115 mm	137,6 mm

Dane fotometryczne

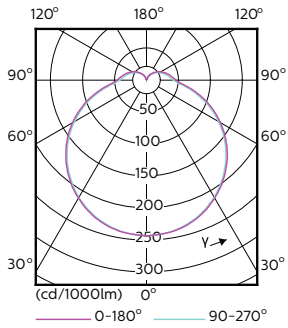


General uniform lighting - CorePro LED PLC 4.5W 840 2P G24d-1

Spectral Power Distribution Colour - CorePro LED PLC 4.5W 840 2P G24d-1

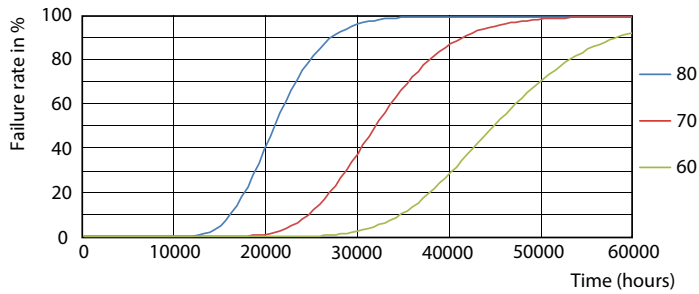
CorePro LED PLC 2P

Dane fotometryczne

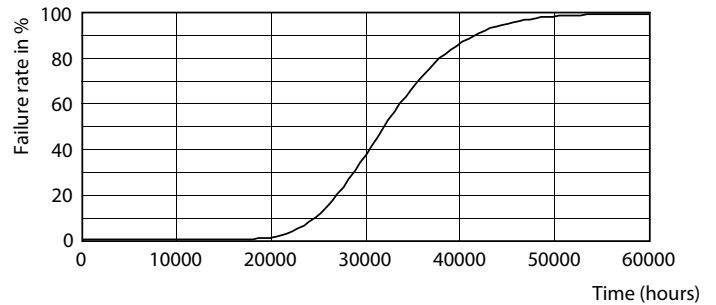


Light Distribution Diagram - CorePro LED PLC 4.5W 840 2P G24d-1

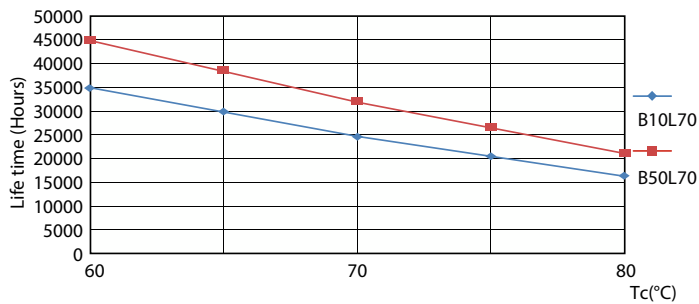
Okres eksploatacji



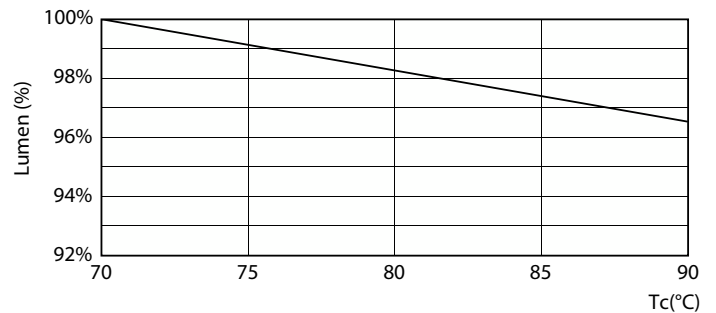
Life Expectancy Diagram - CorePro LED PLC 4.5W 840 2P G24d-1



Life Expectancy Diagram - CorePro LED PLC 4.5W 840 2P G24d-1



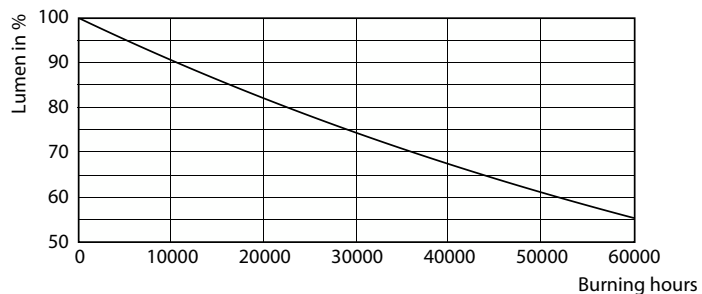
Life Expectancy Diagram - CorePro LED PLC 4.5W 840 2P G24d-1



Lumen Maintenance Diagram - CorePro LED PLC 4.5W 840 2P G24d-1

CorePro LED PLC 2P

Okres eksploatacji



Lumen Maintenance Diagram - CorePro LED PLC 4.5W 840 2P G24d-1

