



MASTER LEDtube T8 KVG/VVG

MAS LEDtube 1200mm UE 14.5W 840 T8

Die Philips MASTER LEDtube KVG/VVG eignen sich hervorragend als Alternative für herkömmliche T8-Leuchtstofflampen am KVG/VVG und ermöglichen erhebliche Energieeinsparungen. Es gibt Ausführungen in drei unterschiedlichen Lichtstromklassen, um auch anspruchsvollen Anforderungen gerecht zu werden: StandardOutput (SO): bis zu 2.000 Lumen | HighOutput (HO): bis zu 3.100 Lumen | UltraOutput (UO): bis zu 3.700 Lumen.

Produkt Daten

Allgemeine Eigenschaften	
Socket	G13 [Medium Bi-Pin Fluorescent]
RoHS-Zeichen	RoHS mark
Nennlebensdauer (Nom)	70000 h
Schaltzyklus	200000X
B50L70	70000 h h

Lichttechnische Daten	
Farbcode	840 [CCT von 4000 K]
Ausstrahlungswinkel (Nom)	160 °
Lichtstrom (Nom)	2500 lm
Nennlichtstrom (Nom)	2500 lm
Nenn-Abstrahlungswinkel	160 °
Ähnlichste Farbtemperatur (Nom)	4000 K
Farbkonsistenz	<6
Farbwiedergabeindex (Nom.)	83
Restlichtstrom am Ende der Nennlebensdauer (Nom)	70 %

Elektrische Kenndaten	
Eingangsfrequenz	50 bis 60 Hz
Power (Rated) (Nom)	14.5 W
Lampenstrom (max.)	74 mA
Lampenstrom (min.)	56 mA
Startzeit (Nom)	0,5 s
Aufwärmzeit bis 60 % Licht (Nom)	0,5 s
Leistungsfaktor (Nom)	0,9
Spannung (Nom)	220-240 V

Temperaturkenndaten	
Umgebungstemperatur (max.)	35 °C
Umgebungstemperatur (min.)	-20 °C
Lagertemperatur (max)	65 °C
Lagertemperatur (min)	-40 °C
Gehäusetemperatur (max)	55 °C

MASTER LEDtube T8 KVG/VVG

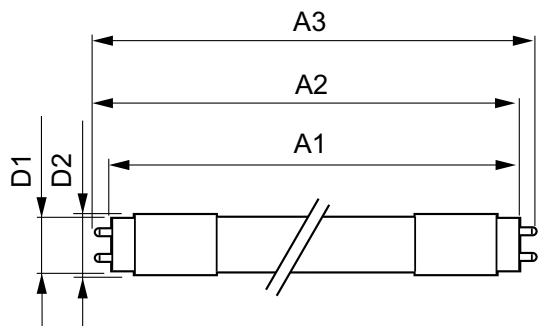
Dimmen	
Dimmbar	Nein
Mechanische Kenndaten	
Produktlänge	1200 mm
Zulassungen und Anwendungseigenschaften	
Energieeffizienz-Label (EEL)	A++
Energiesparendes Produkt	ja
Zeichen & Zertifikate	CE RoHS compliance KEMA- KEUR(DEKRA) Zertifikat
Energieverbrauch kWh/1.000 Std.	15 kWh

Produktinformationen	
Gesamt-Produktcode	871869673150500
Bestell-Produktname	MAS LEDtube 1200mm UE 14.5W 840 T8
EAN/UPC - Produkt	8718696731505
Bestellcode	73150500
Anzahl pro Verpackung	1
Anzahl pro Umverpackung	10
Material-Nr. (12NC)	929001376802
Nettogewicht (Einzelteil)	0,270 kg

Hinweise

- Nicht für Gleichspannung und/ oder elektronische Schalter geeignet
- Nicht dimmbar (ausgenommen die MASTER LEDtube Sensor)
- KVG/VVG Version ausschließlich für Betrieb am konventionellen Vorschaltgerät oder 230V geeignet
- Beim Wechsel zu LEDtube muss überprüft werden, ob die in den Vorschriften geforderten Beleuchtungsstärken eingehalten werden
- Wir weisen darauf hin, dass die Gesamtenergieeffizienz und Lichtverteilung einer Anlage von der Bauart der Anlage bestimmt werden
- Installationshinweise, abrufbar unter www.philips.de/LEDtube, sind zu beachten
- Alle Philips MASTER LEDtubes T8 verfügen über rotierende Endkappen für die optimale Ausrichtung einstellbar auf 0°/ 22,5°/ 45°/ 67,5°/ 90°
- Ein LEDtube Ersatz-Starter ist jeweils in der Handelsverpackung der KVG/VVG Versionen enthalten

Abmessungsskizzen

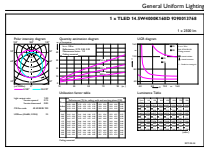


TLED 4ft 14.5-36W 2500lm 4000K G13 ND

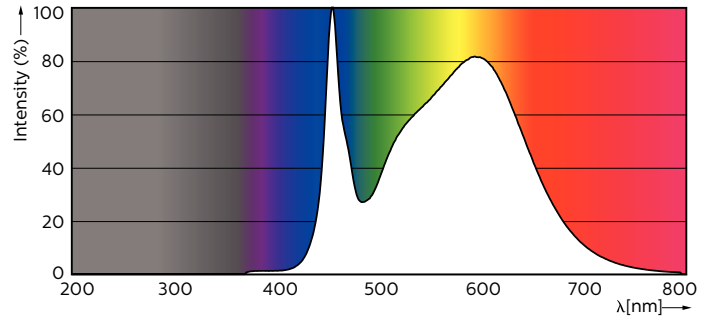
Product	D1	D2	A1	A2	A3
MAS LEDtube 1200mm UE 14.5W 840 T8	25,8 mm	28 mm	1198,2 mm	1205,3 mm	1212,4 mm

MASTER LEDtube T8 KVG/VVG

Photometrische Daten

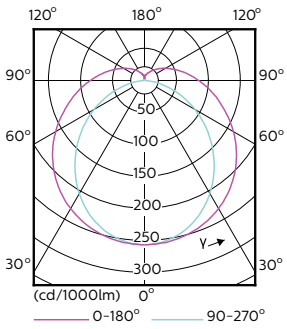


General Parameters 43 Photo Lighting 8.1 Page 17



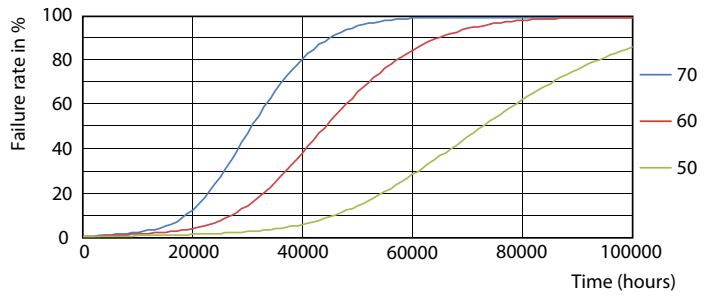
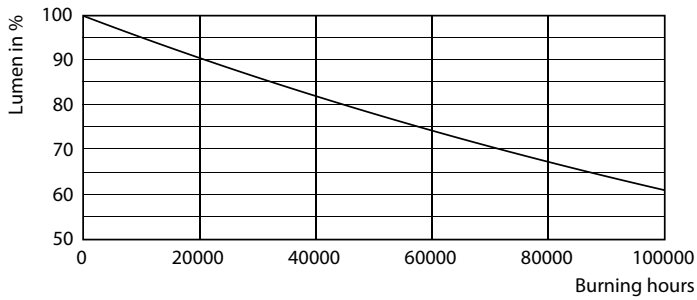
LEDtube 1200mm 15W G13 840 2500lm

LEDtube 1200mm 15W G13 840 2500lm



LEDtube 1200mm 15W G13 840 2500lm

Lebensdauer



MASTER LEDtube T8 KVG/VVG

Lebensdauer

