

MASTER LEDtube EM/ Mains

MAS LEDtube 1200mm UE 14.5W 840 T8

Lampa Philips MASTER LEDtube to źródło światła LED umieszczone w module o rozmiarach świetlówki. Jej unikatowa konstrukcja zapewnia doskonale jednorodny wygląd, nie do odróżnienia od świetlówek. Produkt jest przeznaczony dla użytkowników szukających najlepszej relacji ceny do możliwości w granicach skromnego budżetu na modernizację, która będzie trwalsza i zapewni lepszą jakość światła.

Dane produktu

| Informacje podstawowe | |
|--------------------------|----------------------------------|
| Trzonek | G13 [Medium Bi-Pin Fluorescent] |
| Oznaczenie RoHS | RoHS mark |
| Trwałość nominalna (Nom) | 70000 h |
| Cykl załączania | 200000X |
| B50L70 | 70000 h h |

| Dane techniczne oświetlenia | |
|---------------------------------------|-----------------------|
| kod barwy | 840 [Tb 4000K (841)] |
| Kąt rozsyłu światła (Nom) | 160 ° |
| Strumień świetlny (Nom) | 2500 lm |
| Strumień świetlny (znamionowy) (Nom) | 2500 lm |
| Znamionowy kąt rozsyłu światła | 160 ° |
| Skorelowana temperatura barwowa (Nom) | 4000 K |
| Jednorodność barw | <6 |
| Wskaźnik oddawania barw (Nom) | 83 |

| | |
|--|------|
| Współczynnik zachowania strumienia świetlnego na zakończenie nominalnego okresu eksploatacji (Nom) | 70 % |
|--|------|

| Eksploatacja i połączenie elektryczne | |
|---------------------------------------|-------------|
| Częstotliwość wejściowa | 50 do 60 Hz |
| Power (Rated) (Nom) | 14.5 W |
| Prąd lampy (Max) | 74 mA |
| Prąd lampy (Min) | 56 mA |
| Czas uruchomienia (Nom) | 0.5 s |
| Czas rozgrzewania lampy do 60% (Nom) | 0.5 s |
| Współczynnik mocy (Nom) | 0.9 |
| Napięcie (Nom) | 220-240 V |

| Temperatura | |
|----------------------------------|--------|
| Temperatura otoczenia (Max) | 35 °C |
| Temperatura otoczenia (Min) | -20 °C |
| Temperatura przechowywania (Max) | 65 °C |
| Temperatura przechowywania (Min) | -40 °C |

MASTER LEDtube EM/Mains

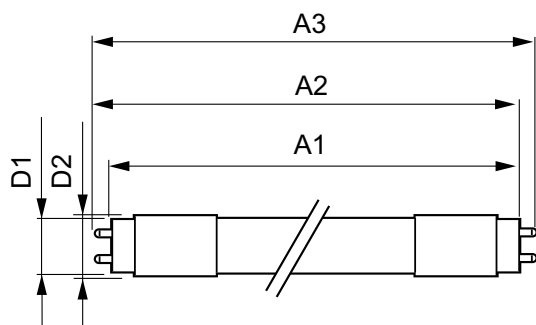
| | |
|--|---|
| Maksymalna temperatura obudowy (Nom) | 55 °C |
| Steworniki i zmiana natężenia strumienia świetlnego | |
| Funkcja ściemniania | brak |
| Mechanika i korpus | |
| Długość produktu | 1200 mm |
| Certyfikaty i zastosowania | |
| Etykieta Efektywności Energetycznej (EEL) | A++ |
| Energooszczędny produkt | tak |
| Znaki zatwierdzenia | Oznaczenie CE RoHS compliance Certyfikat KEMA Keur |
| Zużycie energii elektrycznej w kWh/1000 h | 15 kWh |

| | |
|--|------------------------------------|
| Dane techniczne produktu | |
| Pełny kod produktu | 871869673150500 |
| Nazwa produktu na zamówieniu | MAS LEDtube 1200mm UE 14.5W 840 T8 |
| EAN/UPC - Produkt | 8718696731505 |
| Kod zamówienia | 73150500 |
| Numerator - Liczba sztuk w opakowaniu paczce | 1 |
| Numerator - Liczba paczek w opakowaniu zewnętrznym | 10 |
| Materiał Nr (12NC) | 929001376802 |
| Waga netto (szt.) | 0,270 kg |

Wskazówki bezpieczeństwa i ostrzeżenia

- UWAGI: Ogólna energooszczędność i rozsył strumienia świetlnego dowolnej instalacji z użyciem tych lamp zależy od rodzaju samej instalacji.

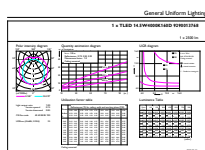
Rysunki techniczne



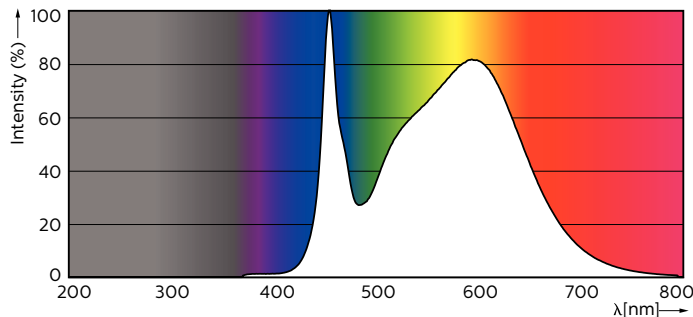
TLED 4ft 14.5-36W 2500lm 4000K G13 ND

| Product | D1 | D2 | A1 | A2 | A3 |
|------------------------------------|---------|-------|-----------|-----------|-----------|
| MAS LEDtube 1200mm UE 14.5W 840 T8 | 25,8 mm | 28 mm | 1198,2 mm | 1205,3 mm | 1212,4 mm |

Dane fotometryczne



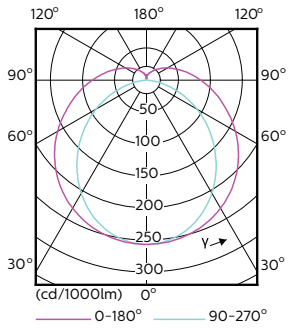
LEDtube 1200mm 15W G13 840 2500lm



LEDtube 1200mm 15W G13 840 2500lm

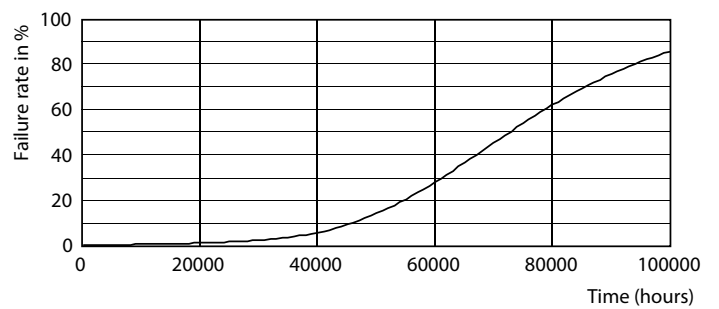
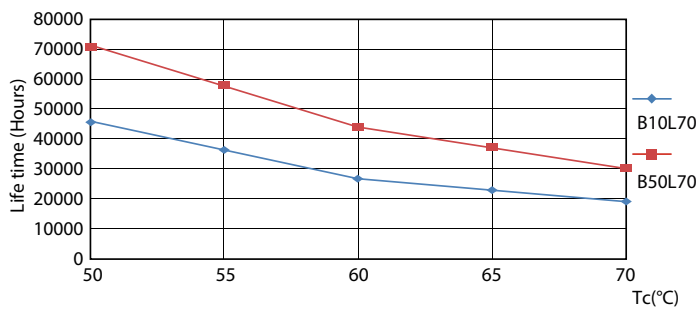
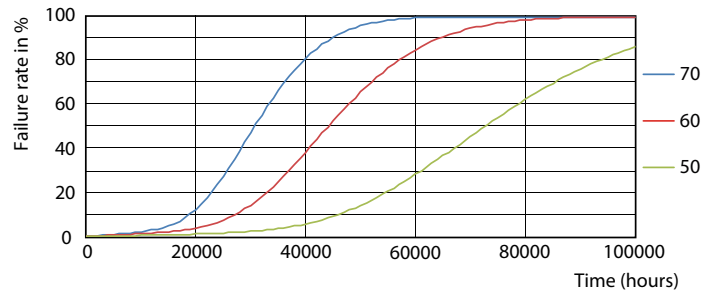
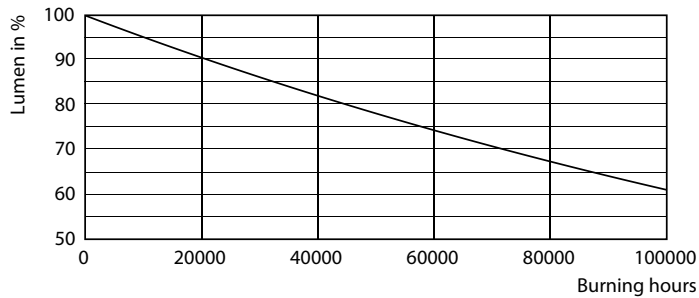
MASTER LEDtube EM/Mains

Dane fotometryczne



LEDtube 1200mm 15W G13 840 2500lm

Okres eksploatacji



MASTER LEDtube EM/Mains

Okres eksploatacji

