



# MASTER LEDtube EM/ Mains

## MAS LEDtube 1500mm UE 21.5W 840 T8

La lampe Philips MASTER LEDtube intègre une source LED dans un corps qui reprend les dimensions des lampes fluorescentes classiques. Sa conception unique permet de créer une apparence visuelle parfaitement uniforme qu'il n'est pas possible de distinguer du fluorescent traditionnel. Convient aux utilisateurs qui recherchent le meilleur rapport qualité/prix avec un budget limité et souhaitent remplacer leurs lampes pour obtenir un meilleur effet lumineux et une durée de vie plus longue.

### Données du produit

Caractéristiques générales		LLMF à la fin de la durée de vie nominale (nom.) 70 %	
Culot	G13 [ Medium Bi-Pin Fluorescent]		
Marquage RoHS	RoHS mark		
Durée de vie nominale (nom.)	70000 h		
Cycle d'allumage	200000X		
B50L70	70000 h h		
Photométries et Colorimétries		Caractéristiques électriques	
Code couleur	840 [ CCT de 4000K]	Fréquence d'entrée	50 à 60 Hz
Angle d'émission du faisceau (nom.)	160 °	Puissance (valeur nominale)	21.5 W
Flux lumineux (nom.)	3700 lm	Courant lampe (max.)	111 mA
Flux lumineux (nominal) (nom.)	3700 lm	Courant lampe (min.)	83 mA
Angle du faisceau nominale	160 °	Heure de démarrage (nom.)	0,5 s
Température de couleur proximale (nom.)	4000 K	Temps de chauffage à 60% du flux lumineux (nom.)	0.5 s
Variation des coordonnées trichromatiques en fonction du temps de fonctionnement	<6	Facteur de puissance (nom.)	0.9
Indice de rendu des couleurs (nom.)	83	Tension (nom.)	220-240 V
		Températures	
		T-ambiante (max.)	35 °C
		Température ambiante (min.)	-20 °C
		Température de stockage (max.)	65 °C
		Température de stockage (min.)	-40 °C

# MASTER LEDtube EM/Mains

Température maximum du boîtier (nom.)	60 °C
<b>Gestion et gradation</b>	
Intensité réglable	Non
<b>Matériaux et finitions</b>	
Longueur du produit	1500 mm
<b>Normes et recommandations</b>	
Classe énergétique	A++
Produit à faible consommation	oui
Marques d'homologation	Déclaration CE RoHS compliance Certificat KEMA
Consommation d'énergie kWh/1 000 h	22 kWh

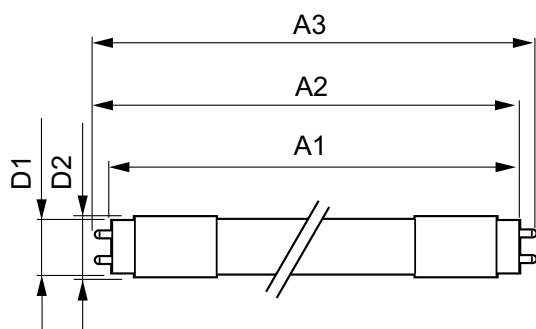
## Données logistiques

Code de produit complet	871869673154300
Désignation Produit	MAS LEDtube 1500mm UE 21.5W 840 T8
Code barre produit (EAN)	8718696731543
Code de commande	73154300
Unité d'emballage	1
Conditionnement par carton	10
Code industriel (12NC)	929001377002
Poids net (pièce)	0,270 kg

## Mises en garde et sécurité

• -

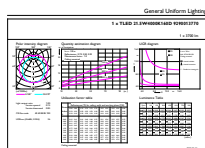
## Schéma dimensionnel



TLED 5ft 21.5-58W 3700lm 4000K G13 ND

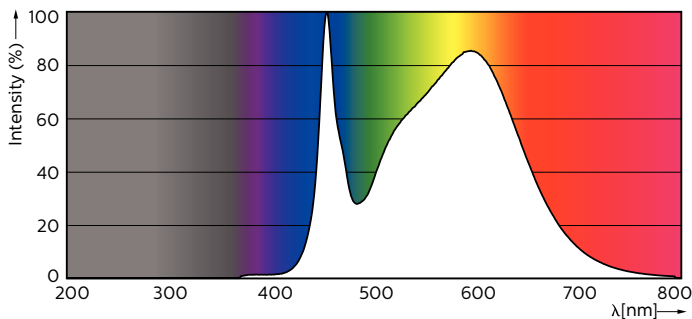
Product	D1	D2	A1	A2	A3
MAS LEDtube 1500mm UE 21.5W 840 T8	25,8 mm	28 mm	1498,8 mm	1505,9 mm	1513 mm

## Données photométriques



General Uniform Lighting  
1 x T8 21.5W 840 T8  
1 x 1500 mm  
1 x 22W

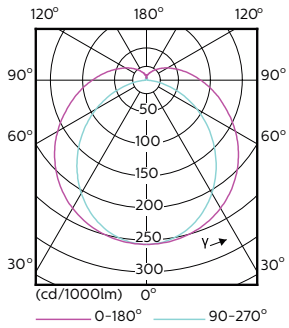
LEDtube 1500mm 22W G13 840 3700lm



LEDtube 1500mm 22W G13 840 3700lm

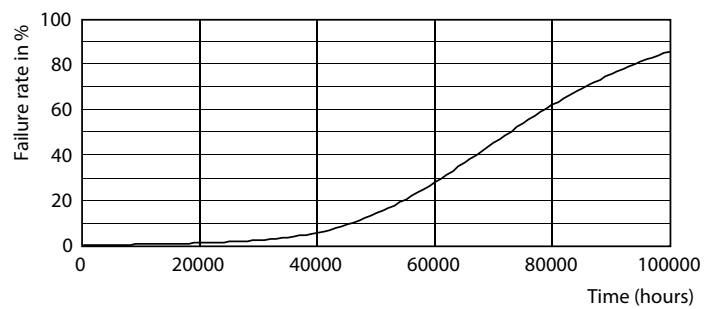
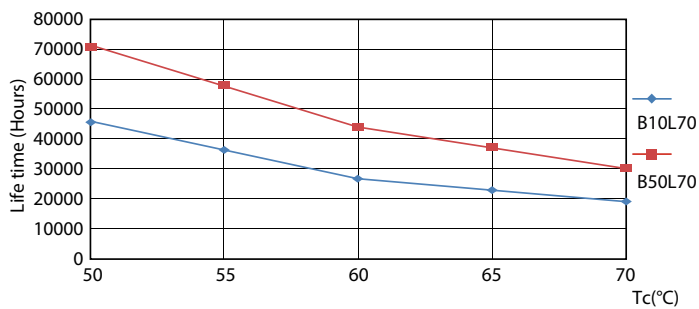
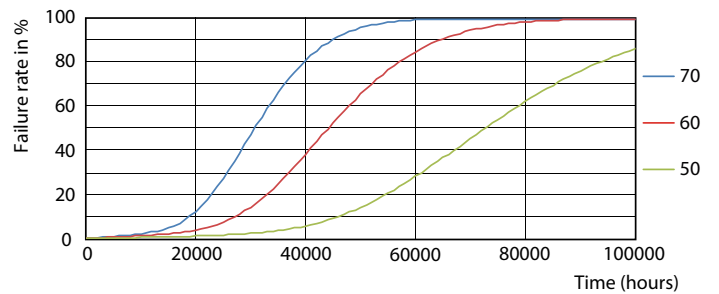
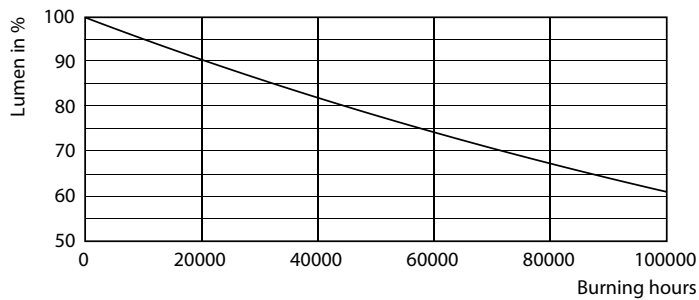
# MASTER LEDtube EM/Mains

## Données photométriques



LEDtube 1200mm 15W G13 840 2500lm

## Durée de vie



## MASTER LEDtube EM/Mains

### Durée de vie

