

MASTER LEDtube EM/ Mains

MAS LEDtube 1500mm UE 21.5W 865 T8

La lampe Philips MASTER LEDtube intègre une source LED dans un corps qui reprend les dimensions des lampes fluorescentes classiques. Sa conception unique permet de créer une apparence visuelle parfaitement uniforme qu'il n'est pas possible de distinguer du fluorescent traditionnel. Convient aux utilisateurs qui recherchent le meilleur rapport qualité/prix avec un budget limité et souhaitent remplacer leurs lampes pour obtenir un meilleur effet lumineux et une durée de vie plus longue.

Données du produit

Caractéristiques générales	
Culot	G13 [Medium Bi-Pin Fluorescent]
Marquage RoHS	RoHS mark
Durée de vie nominale (nom.)	70000 h
Cycle d'allumage	200000X
B50L70	70000 h h

Photométries et Colorimétries	
Code couleur	865 [CCT de 6500 K]
Angle d'émission du faisceau (nom.)	160 °
Flux lumineux (nom.)	3700 lm
Flux lumineux (nominal) (nom.)	3700 lm
Angle du faisceau nominale	160 °
Température de couleur proximale (nom.)	6500 K
Variation des coordonnées trichromatiques en fonction du temps de fonctionnement	<6
Indice de rendu des couleurs (nom.)	83

LLMF à la fin de la durée de vie nominale (nom.)	70 %
--	------

Caractéristiques électriques	
Fréquence d'entrée	50 à 60 Hz
Puissance (valeur nominale)	21.5 W
Courant lampe (max.)	111 mA
Courant lampe (min.)	83 mA
Heure de démarrage (nom.)	0,5 s
Temps de chauffage à 60% du flux lumineux (nom.)	0.5 s
Facteur de puissance (nom.)	0.9
Tension (nom.)	220-240 V

Températures	
T-ambiante (max.)	35 °C
Température ambiante (min.)	-20 °C
Température de stockage (max.)	65 °C

MASTER LEDtube EM/Mains

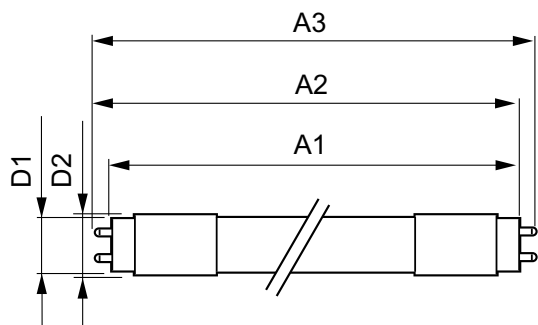
Température de stockage (min.)	-40 °C
Température maximum du boîtier (nom.)	60 °C
Gestion et gradation	
Intensité réglable	Non
Matériaux et finitions	
Longueur du produit	1500 mm
Normes et recommandations	
Classe énergétique	A++
Produit à faible consommation	oui
Marques d'homologation	Déclaration CE RoHS compliance Certificat KEMA
Consommation d'énergie kWh/1 000 h	22 kWh

Données logistiques	
Code de produit complet	871869673156700
Désignation Produit	MAS LEDtube 1500mm UE 21.5W 865 T8
Code barre produit (EAN)	8718696731567
Code de commande	73156700
Local Code	MTEMUE12021W865
Unité d'emballage	1
Conditionnement par carton	10
Code industriel (12NC)	929001377102
Poids net (pièce)	0,270 kg

Mises en garde et sécurité

• -

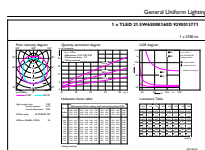
Schéma dimensionnel



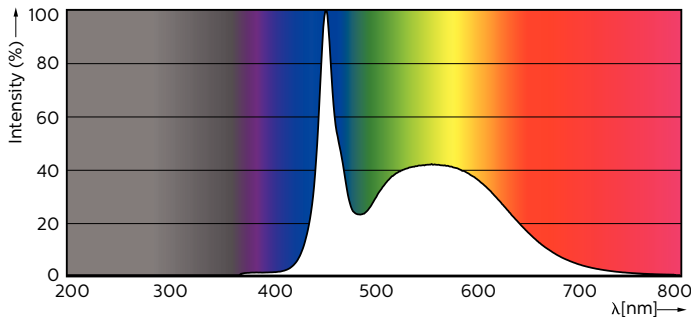
TLED 5ft 21.5-58W 3700lm 6500K G13 ND

Product	D1	D2	A1	A2	A3
MAS LEDtube 1500mm UE 21.5W 865 T8	25,8 mm	28 mm	1498,8 mm	1505,9 mm	1513 mm

Données photométriques



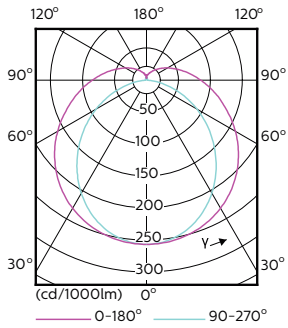
LEDtube 1500mm 22W G13 865 3700lm



LEDtube 1200mm 15W G13 865 2500lm

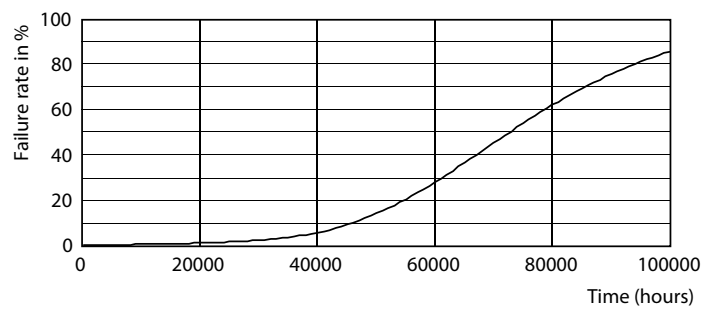
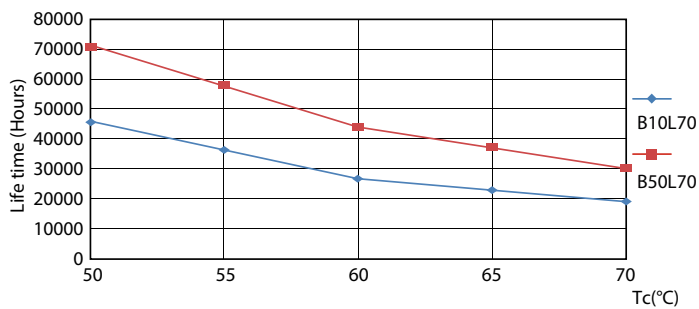
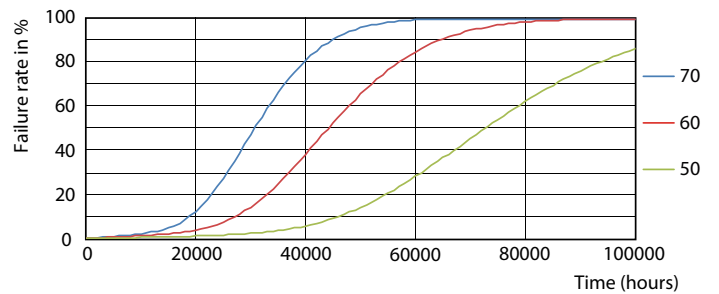
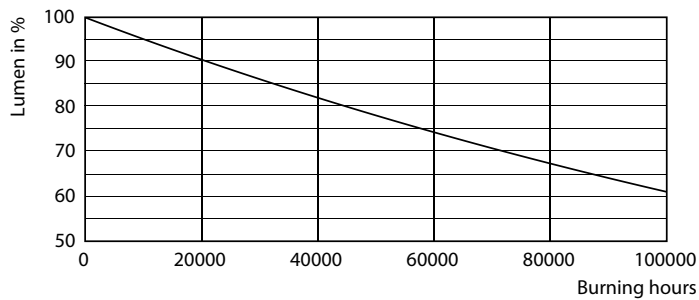
MASTER LEDtube EM/Mains

Données photométriques



LEDtube 1200mm 15W G13 840 2500lm

Durée de vie



MASTER LEDtube EM/Mains

Durée de vie

