



MASTER LEDtube EM/ Mains T8

MAS LEDtube 1500mm UE 21.5W 865 T8

MASTER LEDtube của Philips tích hợp nguồn sáng LED vào hình dạng bóng đèn huỳnh quang kiểu truyền thống. Thiết kế độc đáo tái hiện hoàn hảo hình dạng của bóng đèn huỳnh quang truyền thống, đến nỗi khó phân biệt với đèn huỳnh quang. Đây là sản phẩm dành cho những ai đang tìm kiếm lựa chọn xứng đáng với giá trị đồng tiền trong phạm vi ngân sách có giới hạn, cũng như đang muốn thay thế bóng đèn cho hiệu ứng ánh sáng tốt hơn và tuổi thọ cao hơn.

Dữ liệu sản phẩm

Thông tin chung	
Đế dui đèn	G13 [Medium Bi-Pin Fluorescent]
Đấu RoHS	Ký hiệu RoHS
Tuổi thọ danh định (Danh định)	70000 h
Chu kỳ bật/tắt	200000X
B50L70	70000 h h

Thông số kĩ thuật ánh sáng	
Mã màu	865 [CCT 6500K]
Góc chùm sáng (Danh định)	160 °
Quang thông (Danh định)	3700 lm
Quang thông (Định mức) (Danh định)	3700 lm
Góc chùm sáng định mức	160 °
Nhiệt độ màu tương quan (Danh định)	6500 K
Độ đồng nhất màu sắc	<6
Chỉ số hoàn màu (Danh định)	83
LLMF khi kết thúc tuổi thọ danh định (Danh định)	70 %

Thông số vận hành và điện	
Tần số đầu vào	50 đến 60 Hz
Công suất (Định mức) (Danh định)	21.5 W
Dòng điện bóng đèn (Tối đa)	111 mA
Dòng điện bóng đèn (Tối thiểu)	83 mA
Thời gian khởi động (Danh định)	0,5 s
Thời gian khởi động tới 60% ánh sáng (Danh định)	0,5 s
Hệ số công suất (Danh định)	0,9
Điện áp (Danh định)	220-240 V

Nhiệt độ	
Nhiệt độ môi trường (Tối đa)	35 °C
Nhiệt độ môi trường (Tối thiểu)	-20 °C
Nhiệt độ lưu trữ (Tối đa)	65 °C
Nhiệt độ lưu trữ (Tối thiểu)	-40 °C
Nhiệt độ vỏ tối đa (Danh định)	60 °C

MASTER LEDtube EM/Mains T8

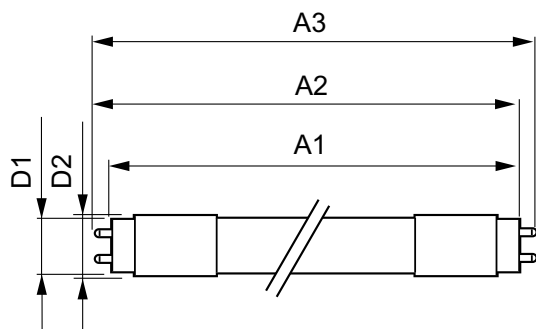
Điều khiển và thay đổi độ sáng	
Có thể điều chỉnh độ sáng	Không
Cơ khí và bộ vỏ	
Chiều dài sản phẩm	1500 mm
Phê duyệt và Ứng dụng	
Nhân tiết kiệm năng lượng (EEL)	A++
Sản phẩm tiết kiệm năng lượng	Có
Dấu phê duyệt	TUV Dấu CE Tuân thủ RoHS Chứng nhận KEMA Keur
Mức tiêu thụ năng lượng kWh/1000 h	22 kWh

Thông số sản phẩm	
Mã sản phẩm đầy đủ	871869673156700
Tên sản phẩm khác	MAS LEDtube 1500mm UE 21.5W 865 T8
EAN/UPC - Sản phẩm	8718696731567
Mã đơn hàng	929001377102
Phần tử SAP - Số lượng trên một bộ	1
Phần tử SAP - Số bộ bên ngoài	10
Số vật liệu (12 chữ số)	929001377102
Trọng lượng tịnh SAP (Bộ)	0,270 kg

Cảnh báo và An toàn

• LƯU Ý: Hiệu quả năng lượng tổng thể và phân phối ánh sáng của hệ thống sử dụng loại đèn này tùy thuộc vào thiết kế lắp đặt.

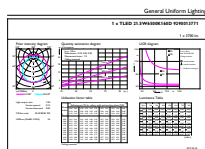
Bản vẽ kích thước



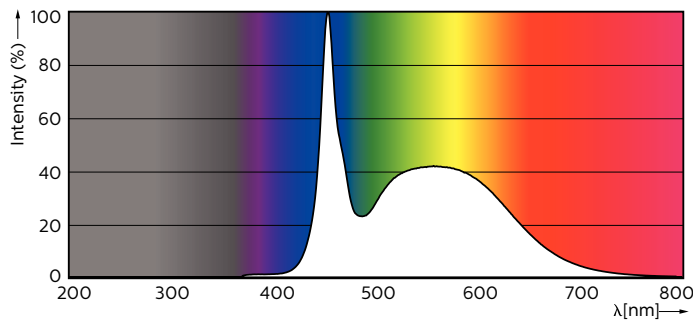
TLED 5ft 21.5-58W 3700lm 6500K G13 ND

Product	D1	D2	A1	A2	A3
MAS LEDtube 1500mm UE 21.5W 865 T8	25,8 mm	28 mm	1498,8 mm	1505,9 mm	1513 mm

Dữ liệu phân bố ánh sáng



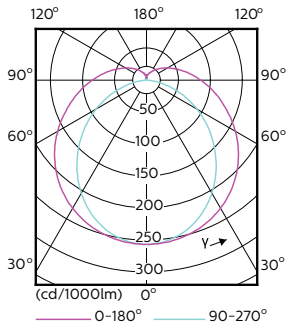
LEDtube 1500mm 22W G13 865 3700lm



LEDtube 1200mm 15W G13 865 2500lm

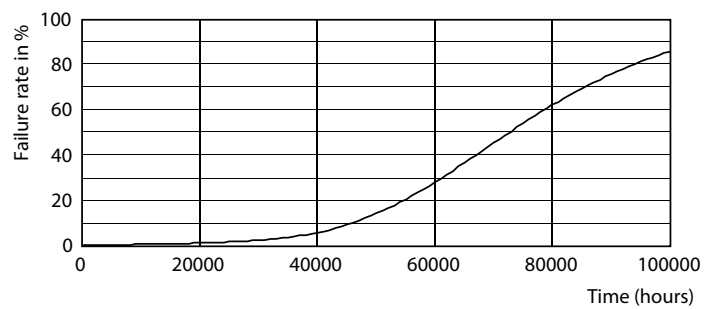
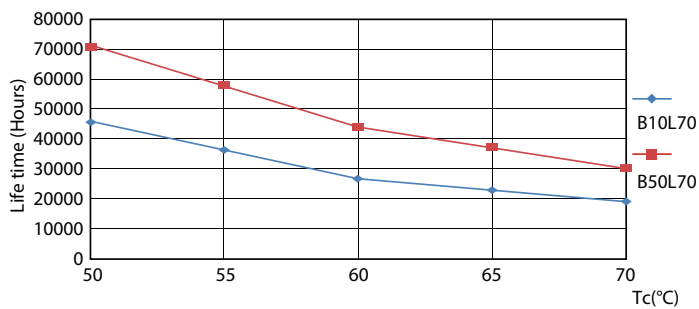
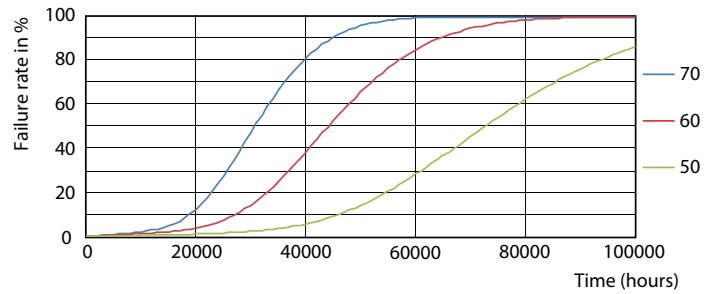
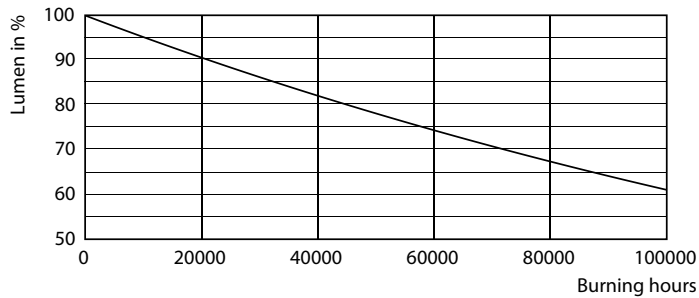
MASTER LEDtube EM/Mains T8

Dữ liệu phân bố ánh sáng



LEDtube 1200mm 15W G13 840 2500lm

Tuổi thọ



MASTER LEDtube EM/Mains T8

Tuổi thọ

