



CorePro LED PLL



CorePro LED PLL HF 16.5W 840 4P 2G11

Philips CorePro LED PLL er den ideelle opgraderingsløsning til downlights og armaturer i en lang række almene belysningsanvendelser. Den integrerer en LED-lyskilde i den traditionelle lineære størrøse for lysstofrør, hvilket giver enestående energibesparelser i lyskildens levetid (som er det dobbelte af levetiden for lysstofrør).

Produkt data

Generelle oplysninger	
Fod	2G11
Normeret levetid	30.000 t
Skiftedyklus	50.000
Lighting Technology	LED
Lysstrømsmålingsreference	Sphere
CE-mærke	Ja
EU RoHS-godkendt	Ja
Lysteknisk	
Farvekode	840 [CCT of 4000K]
Spredningsvinkel (nom.)	160 °
Lysstrøm	2.100 lm
Farvebetegnelse	Kold hvid (CW)
Korreleret farvetemperatur (nom.)	4000 K
Lyseffekt (nominel) (nom.)	127,00 lm/W
Farveensartethed	<6
Farvegengivelsesindeks (CRI)	83
LLMF ved den nominelle levetids udløb (nom.)	70 %
Photobiological safety according to EN 62471	RG0

Drift og el	
Linjefrekvens	39000-71000 Hz
Indgangsfrekvens	39000-71000 Hz
Strømforbrug	16,5 W
Lyskildens strømstyrke (maks.)	420 mA
Lyskildens strømstyrke (min.)	290 mA
Opstarttid (nom.)	0,5 s
Opvarmningstid til 60 % lyseffekt	0,5 s
Effektfaktor (brøk)	0,9
Spænding (nom.)	53-77 V
LED alternative to fluorescent lamp power	36 W
Startstrøm ved lysnettet	-
Maks. lampenr. på MCB B type 10 A - Netspænding	-
Maks. lampenr. på MCB B type 10 A - EM-forkobling	- uden komp.kappe.
Maks. lampenr. på MCB B type 10 A - EM-forkobling	- med komp.kappe.
Maks. lampenr. på MCB B type 16 A - Netspænding	-
Maks. lampenr. på MCB B type 16 A - EM-forkobling	- uden komp.kappe.

CorePro LED PLL

Maks. lampenr. på MCB B type 16 A – EM-forkobling – med komp.kappe.

Temperatur

Omgivende temperaturområde	-20 °C til 45 °C
T-kappe, maks. (nom.)	70 °C

Lysstyringssystemer og dæmpning

Dæmpbar	Nej
---------	-----

Mekanik og armaturhus

Lyskildemateriale	Glas
Produktlængde	405 mm
Lyskildeform	PL-L

Godkendelse og anvendelsesområde

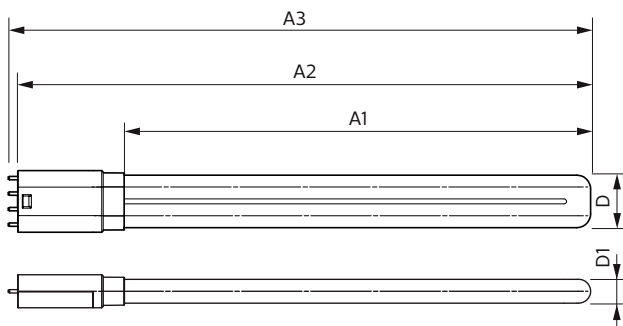
Energieffektivitetsklasse	E
Energibesparende produkt	Ja
Godkendelsesmærkninger	TUV CE-mærkning RoHS-overensstemmelse KEMA Keur-certifikat

Energiforbrug kWh/1000 t.	17 kWh
EPREL-registreringsnummer	387353

Produktdata

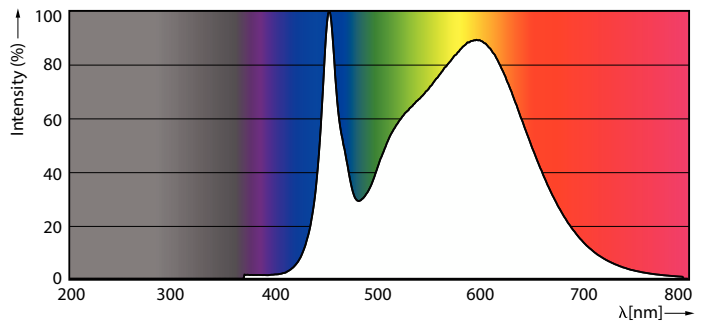
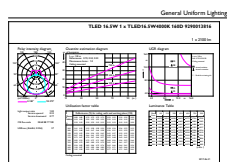
Ordreproduktnavn	CorePro LED PLL HF 16.5W 840 4P 2G11
Det fulde produktnavn	CorePro LED PLL HF 16.5W 840 4P 2G11
Full EOC	871869673974700
Beskrivelse af lokal kode	2057808664
Ordrekode	929001381602
Materialenr. (12NC)	929001381602
Lokal ordrekode	2057808664
SAP-tæller – antal pr. pakke	1
EAN/UPC – Produkt/Æske	8718696739747
Tæller – antal pakker pr. kasse (udvendig emballage)	10
EAN/UPC – kasse	8718696739754

Målskitse



Product	D1	D2	A1	A2	A3
CorePro LED PLL HF 16.5W 840 4P 2G11	43,6 mm	23,4 mm	329,5 mm	405 mm	411,6 mm

Fotometriske data

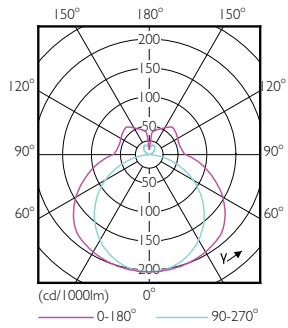


General uniform lighting - CorePro LED PLL HF 16.5W 840 4P 2G11

Spectral Power Distribution Colour - CorePro LED PLL HF 16.5W 840 4P 2G11

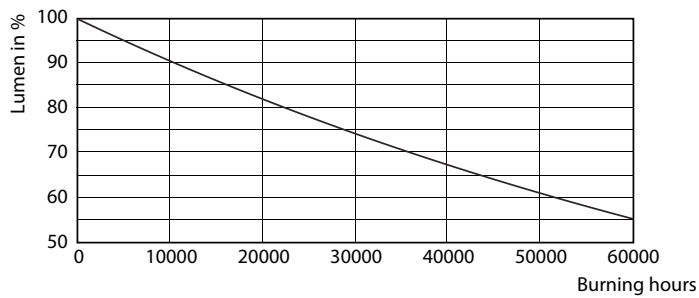
CorePro LED PLL

Fotometriske data

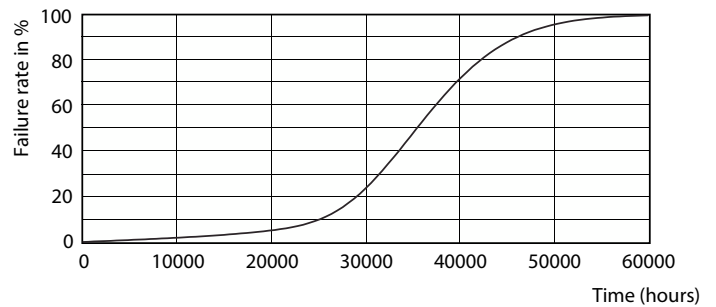


Light Distribution Diagram - CorePro LED PLL HF 16.5W 840 4P 2G11

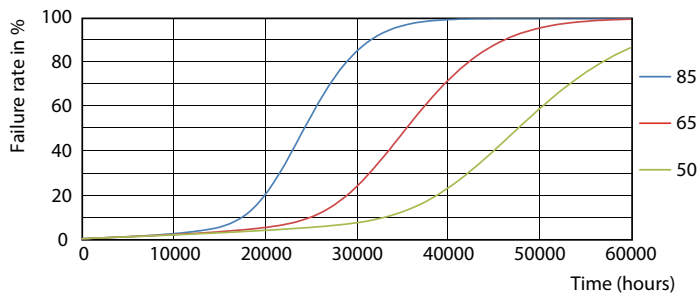
Levetid



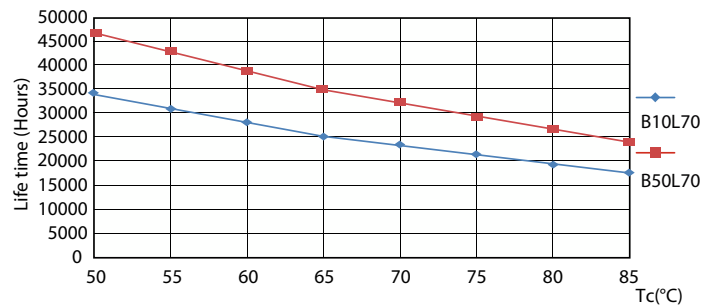
Lumen Maintenance Diagram - CorePro LED PLL HF 16.5W 840 4P 2G11



Life Expectancy Diagram - CorePro LED PLL HF 16.5W 840 4P 2G11



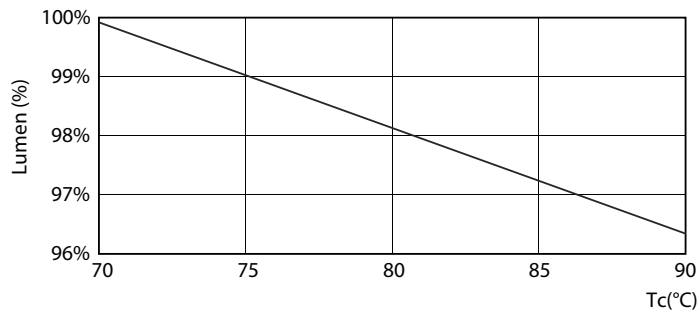
Life Expectancy Diagram - CorePro LED PLL HF 16.5W 840 4P 2G11



Life Expectancy Diagram - CorePro LED PLL HF 16.5W 840 4P 2G11

CorePro LED PLL

Levetid



Lumen Maintenance Diagram - CorePro LED PLL HF 16.5W 840 4P 2G11

