



Tube LED MASTER LEDtube InstantFit HF T5

MAS LEDtube HF 600mm HE 8W 840 T5

La lampe Philips MASTER LEDtube InstantFit T5 intègre une source lumineuse LED dans le format d'une lampe fluorescente classique. Sa conception unique permet de créer une apparence visuelle parfaitement uniforme qu'il n'est pas possible de distinguer du fluorescent traditionnel. La lampe MASTER LEDtube InstantFit T5 est la solution idéale pour les clients ayant des exigences plus élevées en termes de flux lumineux et qui recherchent le meilleur rapport qualité/durée de vie. Économies d'énergie et plus longue durée de vie avec un délai de récupération et un coût total de possession intéressants.

Données du produit

Caractéristiques générales		LLMF à la fin de la durée de vie nominale (nom.) 70 %	
Culot	G5 [G5]		
Durée de vie nominale (nom.)	50000 h		
Cycle d'allumage	50000X		
B50L70	50000 h		
Photométries et Colorimétries		Caractéristiques électriques	
Code couleur	840 [CCT de 4000K]	Fréquence d'entrée	35000-70000 Hz
Flux lumineux (nom.)	1050 lm	Puissance (valeur nominale)	8 W
Flux lumineux (nominal) (nom.)	1050 lm	Courant lampe (max.)	350 mA
Température de couleur proximale (nom.)	4000 K	Courant lampe (min.)	150 mA
Variation des coordonnées trichromatiques en fonction du temps de fonctionnement	<6	Heure de démarrage (nom.)	0,5 s
Indice de rendu des couleurs (nom.)	83	Temps de chauffage à 60% du flux lumineux (nom.)	0.5 s
		Facteur de puissance (nom.)	0.9
		Tension (nom.)	40-60 V

Tube LED MASTER LEDtube InstantFit HF T5

Températures

T-ambiante (max.)	45 °C
Température ambiante (min.)	-20 °C
Température de stockage (max.)	65 °C
Température de stockage (min.)	-40 °C
Température maximum du boîtier (nom.)	65 °C

Gestion et gradation

Intensité réglable	Non
--------------------	-----

Matériaux et finitions

Longueur du produit	600 mm
---------------------	--------

Normes et recommandations

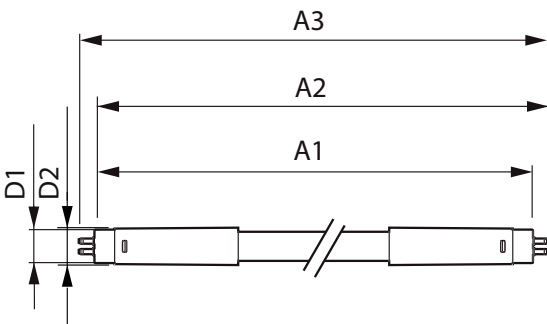
Classe énergétique	A+
Produit à faible consommation	oui

Marques d'homologation	Déclaration CE RoHS compliance Certificat KEMA
Consommation d'énergie kWh/1 000 h	10 kWh

Données logistiques

Code de produit complet	871869674325600
Désignation Produit	MAS LEDtube HF 600mm HE 8W 840 T5
Code barre produit (EAN)	8718696743256
Code de commande	74325600
Unité d'emballage	1
Conditionnement par carton	10
Code industriel (12NC)	929001390802
Poids net (pièce)	0,080 kg

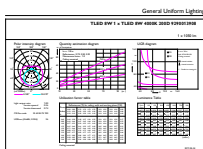
Schéma dimensionnel



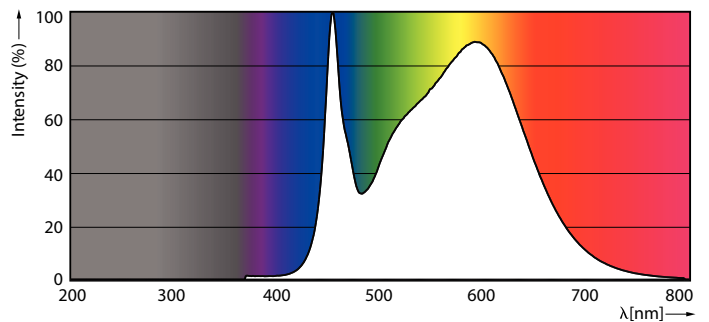
TLED 600mm 230V8W-14W 1050lm 160D 4000K

Product	D1	D2	A1	A2	A3
MAS LEDtube HF 600mm HE 8W 840 T5	15,5 mm	18,8 mm	549 mm	556,1 mm	563,2 mm

Données photométriques



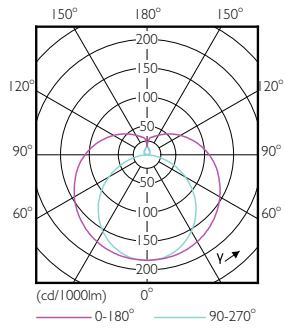
LEDtube 600mm 8W G5 840 1050lm



LEDtube 600mm 8W G5 840 1050lm

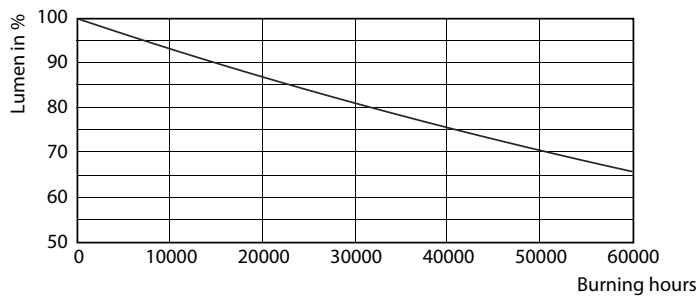
Tube LED MASTER LEDtube InstantFit HF T5

Données photométriques

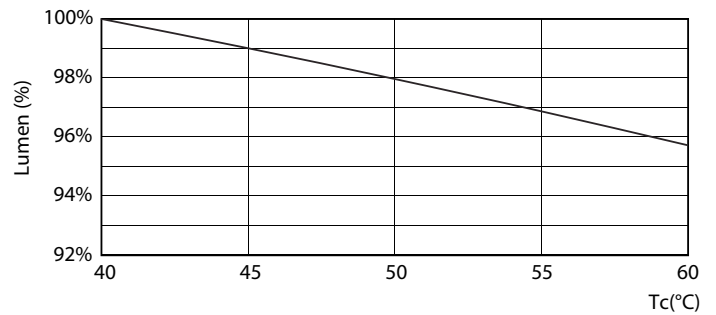


LEDtube 600mm 8W G5 830 1000lm

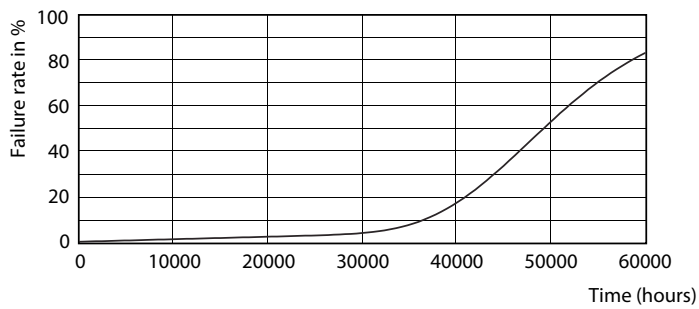
Durée de vie



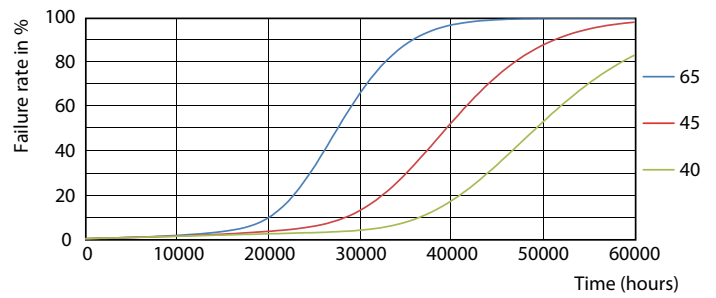
LEDtube 600mm 8W G5 830 1000lm



LEDtube 600mm 8W G5 830 1000lm



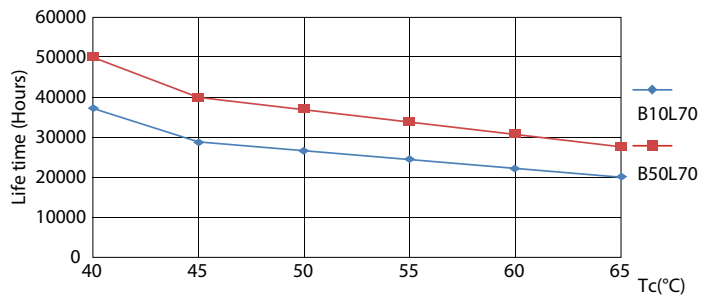
LEDtube 600mm 8W G5 830 1000lm



LEDtube 600mm 8W G5 830 1000lm

Tube LED MASTER LEDtube InstantFit HF T5

Durée de vie



LEDtube 600mm 8W G5 830 1000lm

