



# MASTER LEDtube T5 InstantFit EVG

## MAS LEDtube HF 600mm HE 8W 865 T5

Die Philips MASTER LEDtube T5 HF InstantFit EVG eignen sich hervorragend als Alternative für herkömmliche T5-Leuchtstofflampen und ermöglichen erhebliche Energieeinsparungen gegenüber herkömmlichen T5 Leuchtstofflampen. LEDtubes bieten die schnellste und einfachste Möglichkeit zur Umrüstung vorhandener Leuchten auf LED-Technologie. Die Installation ist sicher und durch den direkten Lampenwechsel absolut einfach.

### Produkt Daten

Allgemeine Eigenschaften		Lampenstrom (max.)	
Socket	G5 [ G5]		350 mA
Nennlebensdauer (Nom)	50000 h	Lampenstrom (min.)	150 mA
Schaltzyklus	50000X	Startzeit (Nom)	0,5 s
B50L70	50000 h	Aufwärmzeit bis 60 % Licht (Nom)	0,5 s
Lichttechnische Daten		Leistungsfaktor (Nom)	0,9
Farbcode	865 [ CCT von 6500 K]	Spannung (Nom)	40-60 V
Lichtstrom (Nom)	1050 lm	Temperaturkenndaten	
Nennlichtstrom (Nom)	1050 lm	Umgebungstemperatur (max.)	45 °C
Ähnlichste Farbtemperatur (Nom)	6500 K	Umgebungstemperatur (min.)	-20 °C
Farbkonsistenz	<6	Lagertemperatur (max)	65 °C
Farbwiedergabeindex (Nom.)	83	Lagertemperatur (min)	-40 °C
Restlichtstrom am Ende der Nennlebensdauer (Nom)	70 %	Gehäusetemperatur (max)	65 °C
Elektrische Kenndaten		Dimmen	
Eingangsfrequenz	35000-70000 Hz	Dimmbar	Nein
Power (Rated) (Nom)	8 W		

# MASTER LEDtube T5 InstantFit EVG

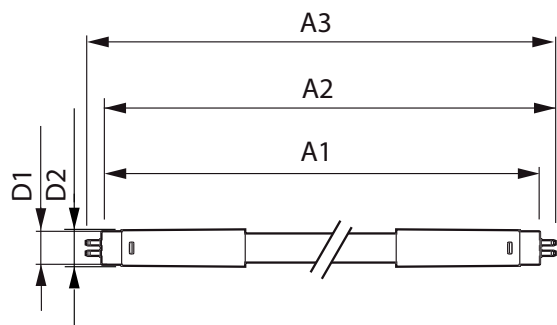
Mechanische Kenndaten	
Produktlänge	600 mm
Zulassungen und Anwendungseigenschaften	
Energieeffizienz-Label (EEL)	A+
Energiesparendes Produkt	ja
Zeichen & Zertifikate	CE RoHS compliance KEMA- KEUR(DEKRA) Zertifikat
Energieverbrauch kWh/1.000 Std.	10 kWh
Produktcode	
Gesamt-Produktcode	871869674327000

Bestell-Produktname	MAS LEDtube HF 600mm HE 8W 865 T5
EAN/UPC - Produkt	8718696743270
Bestellcode	74327000
Anzahl pro Verpackung	1
Anzahl pro Umverpackung	10
Material-Nr. (12NC)	929001390902
Nettogewicht (Einzelteil)	0,080 kg

## Hinweise

- Zertifizierung inkl. Anforderungen aus der Sicherheitsnorm IEC 62776 für zweiseitig gesockelte Lampen (geprüft durch TÜV Süd)
- Beim Wechsel auf LEDtube muss überprüft werden, ob die in den Vorschriften geforderten Beleuchtungsstärken eingehalten werden. Wir weisen darauf hin, dass die Gesamtenergieeffizienz und Lichtverteilung einer Anlage von der Bauart der Anlage bestimmt werden.
- LEDtube für EVG sind nicht für den Betrieb an 230V geeignet
- Lampe ist in trockenen Umgebungen einzusetzen und nur in Verbindung mit einer für den Anwendungsbereich zugelassenen Leuchte zu betreiben
- Die InstantFit EVG ist mit gängigen EVGs von Markenherstellern kompatibel. Bitte prüfen Sie vor Installation die Kompatibilität mit der Kompatibilitätsliste unter [www.philips.de/LEDtube](http://www.philips.de/LEDtube)

## Abmessungsskizzen

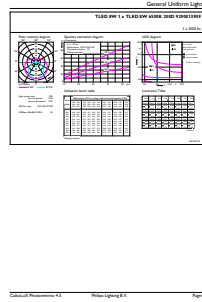
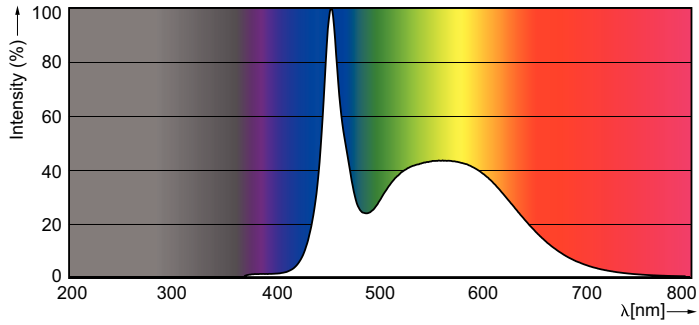


TLED 600mm 230V8W-14W 1050lm 160D 6500K

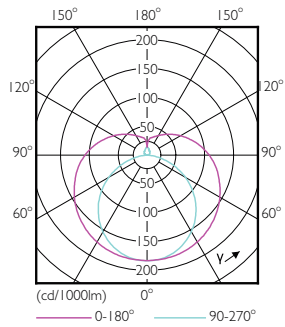
Product	D1	D2	A1	A2	A3
MAS LEDtube HF 600mm HE 8W 865 T5	15,5 mm	18,8 mm	549 mm	556,1 mm	563,2 mm

# MASTER LEDtube T5 InstantFit EVG

## Photometrische Daten

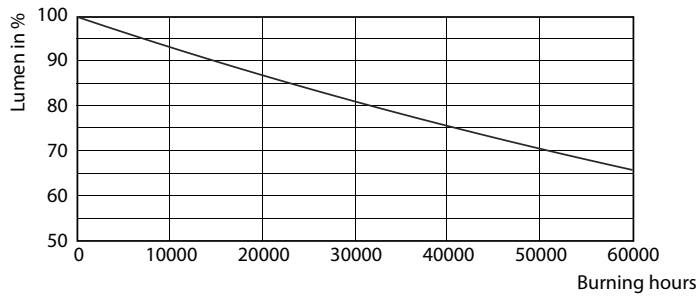


LEDtube 600mm 8W G5 865 1050lm

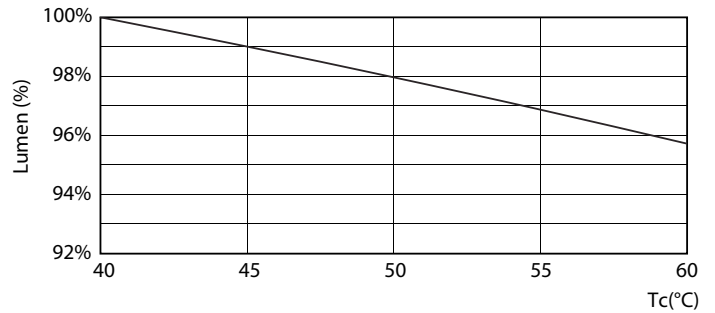


LEDtube 600mm 8W G5 830 1000lm

## Lebensdauer



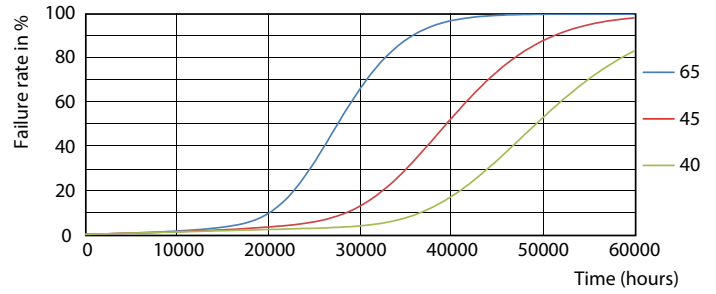
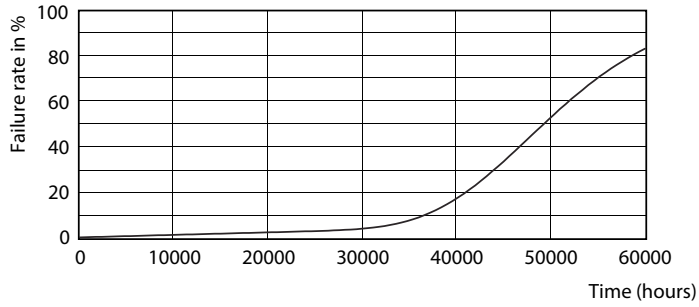
LEDtube 600mm 8W G5 830 1000lm



LEDtube 600mm 8W G5 830 1000lm

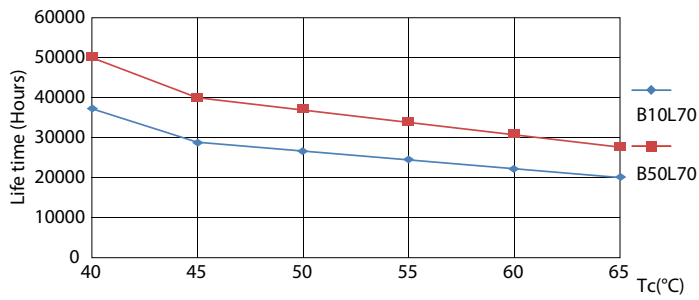
# MASTER LEDtube T5 InstantFit EVG

## Lebensdauer



LEDtube 600mm 8W G5 830 1000lm

LEDtube 600mm 8W G5 830 1000lm



LEDtube 600mm 8W G5 830 1000lm

