



MASTER LEDtube InstantFit HF T5



MAS LEDtube HF 1200mm HE 16.5W 840 T5

Philips MASTER LED -valoputki on saman kokoinen kuin perinteinen loisteputki. Nämä T5-putket ovat erittäin tehokkaita, ja ne on suunniteltu kestämaan jokapäiväisiä olosuhteita. Alhainen energiankulutus ja erittäin pitkä käyttöikä tuovat ennennäkemätöntä säästöä ja varmistavat soveltuvuuden kaikkein vaativimpiinkin käyttökohteisiin.

Tuotetiedot

Yleistä tietoa	
Kanta	G5
Nimelliskäyttöikä	60 000 tuntia
Sytytys	50 000
Lighting Technology	LED
Vuon mittauksen viitearvo	Sphere
CE-merkintä	Kyllä
RoHS-direktiivin mukainen	Kyllä

Valaistuksen tekniset tiedot	
Värikoodi	840 [CCT of 4000K]
Keilakulma (nim.)	200 °
Valovirta	2 500 lm
Värimerkki	Kylmä valkoinen (CW)
Vastaava värilämpötila (nim.)	4000 K
Valotehokkuus (nimellinen) (nim.)	151 lm/W
Väriyhtenäisyys	<6
Värintoistoindeksi (CRI)	80
LLMF nimelliskäyttöään lopussa (nim.)	70 %

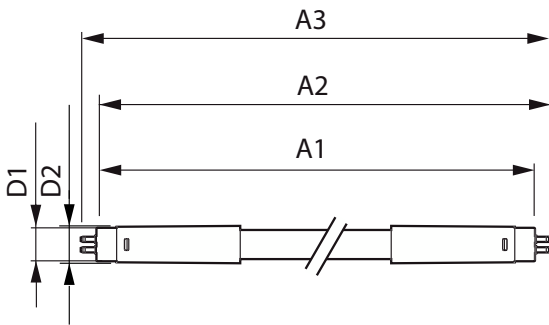
Photobiological safety according to EN 62471 RGO	
Käyttö- ja sähkö tiedot	
Viivatiheys	30K to 100K Hz
Syöttötaajuus	30–100 K Hz
Virrankulutus	16,5 W
Lampun virta (suurin)	350 mA
Lampun virta (min.)	150 mA
Syttymisaika (nim.)	0,5 s
Lämpenemisaika valotehoon 60 %	0,5 s
Tehokerroin (murtoluku)	0,92
Jännite (nim.)	70–120 V
LED alternative to fluorescent lamp power	28 W
Kytkenävirtasysäys verkkoon	-
Lamppujen enimmäismäärä, MCB B, 10 A - verkkovirta	-
Lamppujen enimmäismäärä, MCB B, 10 A -	-
EM-liitäntälaite ilman sytytintä	-
Lamppujen enimmäismäärä, MCB B, 10 A -	-
EM-liitäntälaite ja sytytin	-

MASTER LEDtube InstantFit HF T5

Lamppujen enimmäismäärä, MCB B, 16 A - verkkovirta	-
Lamppujen enimmäismäärä, MCB B, 16 A - EM-liitäntälaitte ilman sytyintä	-
Lamppujen enimmäismäärä, MCB B, 16 A - EM-liitäntälaitte ja sytytin	-
Käyttölämpötila	
Käyttölämpötila-alue	-20...45 °C
T-Case, maksimi (nim.)	65 °C
Ohjausjärjestelmät ja himmennys	
Himmennettävä	Kyllä – tarkista liitäntälaitteyhteensopivuus
Mekaaniset tiedot ja runko	
Lampun pinta	Matta
Lampun materiaali	Lasi
Tuotteen pituus	1 200 mm
Hehkulampun muoto	T5
Merkinnät ja luokitukset	
Energiatehokkuusluokka	D

Energiaa säästävä tuote	Kyllä
Hyväksyntämerkit	RoHS-määräysten mukainen TUV CE-merkintä KEMA Keur -todistus
Energiankulutus kWh/1000 h	17 kWh
EPREL-rekisteröintinumero	1384135
Tuotetiedot	
Tilaustuotteen nimi	MAS LEDtube HF 1200mm HE 16.5W 840 T5
Koko tuotenimi	MAS LEDtube HF 1200mm HE 16.5W 840 T5
Full EOC	871869674331700
Paikallisen koodin kuvaus	4721595
Tilauuskoodi	929001391102
Tuotekoodi (12NC)	929001391102
Paikallinen koodi	4721595
SAP-osoittaja – määrä/pakkaus	1
EAN/UPC - tuote/kotelo	8718696743317
SAP-osoittaja – pakkauksia ulomassa	10
EAN/UPC – laatikko	8718696743324

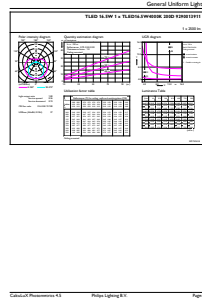
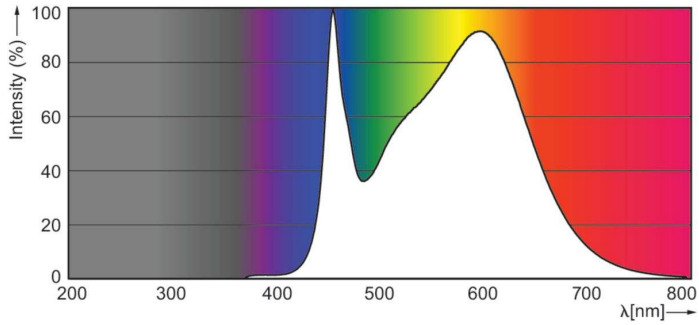
Mittapiirros



Product	D1	D2	A1	A2	A3
MAS LEDtube HF 1200mm HE 16.5W 840 T5	15,5 mm	18,8 mm	1 149 mm	1 156,1 mm	1 163,2 mm

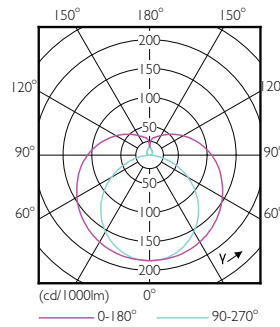
MASTER LEDtube InstantFit HF T5

Valonjakotiedot



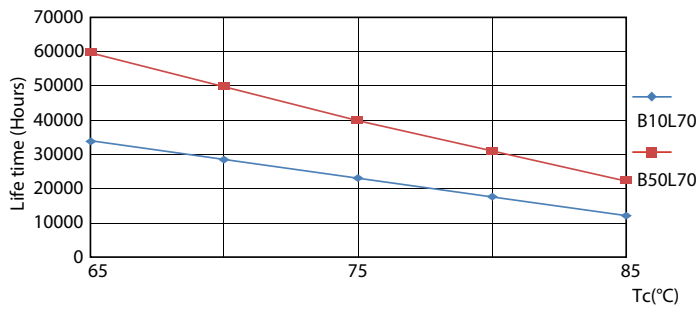
Spectral Power Distribution Colour - MAS LEDtube HF 1200mm HE 16.5W 840 T5

General uniform lighting - MAS LEDtube HF 1200mm HE 16.5W 840 T5

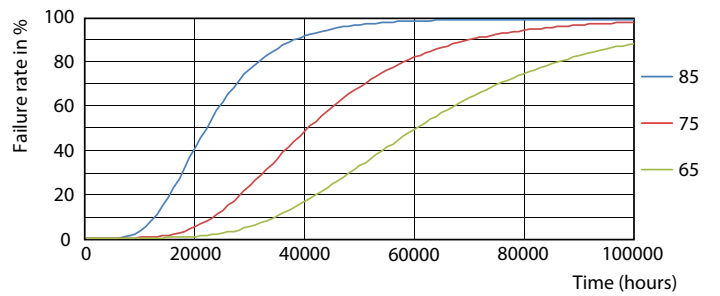


Light Distribution Diagram - MAS LEDtube HF 1200mm HE 16.5W 840 T5

Käyttöikä



Life Expectancy Diagram - MAS LEDtube HF 1200mm HE 16.5W 840 T5



Life Expectancy Diagram - MAS LEDtube HF 1200mm HE 16.5W 840 T5

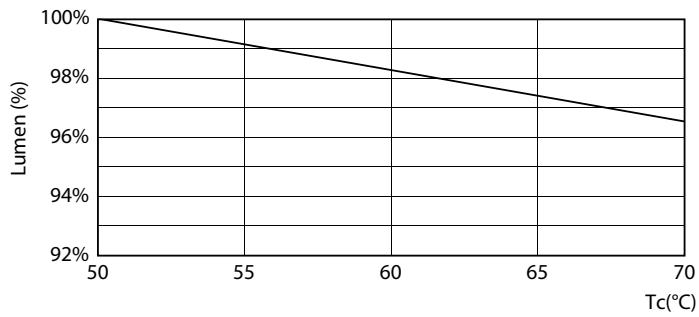
MASTER LEDtube InstantFit HF T5

Käyttöikä



Lumen Maintenance Diagram - MAS LEDtube HF 1200mm HE 16.5W 840 T5

Life Expectancy Diagram - MAS LEDtube HF 1200mm HE 16.5W 840 T5



Lumen Maintenance Diagram - MAS LEDtube HF 1200mm HE 16.5W 840 T5

