



# MASTER LEDtube T5 InstantFit EVG

## MAS LEDtube HF 1500mm HE 20W 840 T5

Die Philips MASTER LEDtube T5 HF InstantFit EVG eignen sich hervorragend als Alternative für herkömmliche T5-Leuchtstofflampen und ermöglichen erhebliche Energieeinsparungen gegenüber herkömmlichen T5 Leuchtstofflampen. LEDtubes bieten die schnellste und einfachste Möglichkeit zur Umrüstung vorhandener Leuchten auf LED-Technologie. Die Installation ist sicher und durch den direkten Lampenwechsel absolut einfach.

### Produkt Daten

| Allgemeine Eigenschaften |          |
|--------------------------|----------|
| Socket                   | G5 [ G5] |
| Nennlebensdauer (Nom)    | 50000 h  |
| Schaltzyklus             | 50000X   |
| B50L70                   | 50000 h  |

| Lichttechnische Daten                            |                       |
|--|-----------------------|
| Farbcode   | 840 [ CCT von 4000 K] |
| Lichtstrom (Nom)                                 | 3000 lm               |
| Nennlichtstrom (Nom)                             | 3000 lm               |
| Ähnlichste Farbtemperatur (Nom)                  | 4000 K                |
| Farbkonsistenz                                   | <6                    |
| Farbwiedergabeindex (Nom.)                       | 83                    |
| Restlichtstrom am Ende der Nennlebensdauer (Nom) | 70 %                  |

| Elektrische Kenndaten |                |
|-----------------------|----------------|
| Eingangsfrequenz      | 35000-70000 Hz |
| Power (Rated) (Nom)   | 20 W           |

|                                  |           |
|----------------------------------|-----------|
| Lampenstrom (max.)               | 350 mA    |
| Lampenstrom (min.)               | 150 mA    |
| Startzeit (Nom)                  | 0,5 s     |
| Aufwärmzeit bis 60 % Licht (Nom) | 0,5 s     |
| Leistungsfaktor (Nom)            | 0,9       |
| Spannung (Nom)                   | 120-160 V |

| Temperaturkenndaten        |        |
|----------------------------|--------|
| Umgebungstemperatur (max.) | 45 °C  |
| Umgebungstemperatur (min.) | -20 °C |
| Lagertemperatur (max)      | 65 °C  |
| Lagertemperatur (min)      | -40 °C |
| Gehäusetemperatur (max)    | 65 °C  |

| Dimmen  |      |
|---------|------|
| Dimmbar | Nein |

# MASTER LEDtube T5 InstantFit EVG

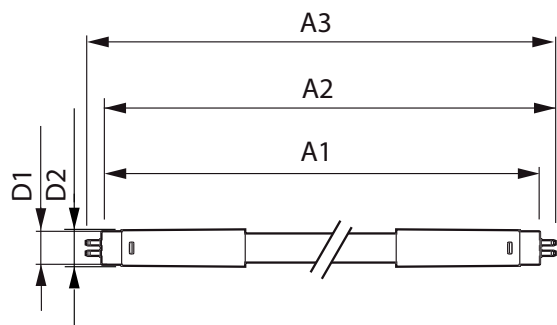
| Mechanische Kenndaten                   |  |
|---|--|
| Produktlänge                            | 1500 mm  |
| Zulassungen und Anwendungseigenschaften |  |
| Energieeffizienz-Label (EEL)            | A++  |
| Energiesparendes Produkt                | ja   |
| Zeichen & Zertifikate                   | CE RoHS compliance KEMA-<br>KEUR(DEKRA) Zertifikat |
| Energieverbrauch kWh/1.000 Std.         | 24 kWh   |
| Produktdaten                            |  |
| Gesamt-Produktcode                      | 871869674337900                                    |

|                           |                                     |
|---------------------------|-------------------------------------|
| Bestell-Produktname       | MAS LEDtube HF 1500mm HE 20W 840 T5 |
| EAN/UPC - Produkt         | 8718696743379                       |
| Bestellcode               | 74337900                            |
| Anzahl pro Verpackung     | 1                                   |
| Anzahl pro Umverpackung   | 10                                  |
| Material-Nr. (12NC)       | 929001391402                        |
| Nettogewicht (Einzelteil) | 0,196 kg                            |

## Hinweise

- Zertifizierung inkl. Anforderungen aus der Sicherheitsnorm IEC 62776 für zweiseitig gesockelte Lampen (geprüft durch TÜV Süd)
- Beim Wechsel auf LEDtube muss überprüft werden, ob die in den Vorschriften geforderten Beleuchtungsstärken eingehalten werden. Wir weisen darauf hin, dass die Gesamtenergieeffizienz und Lichtverteilung einer Anlage von der Bauart der Anlage bestimmt werden.
- LEDtube für EVG sind nicht für den Betrieb an 230V geeignet
- Lampe ist in trockenen Umgebungen einzusetzen und nur in Verbindung mit einer für den Anwendungsbereich zugelassenen Leuchte zu betreiben
- Die InstantFit EVG ist mit gängigen EVGs von Markenherstellern kompatibel. Bitte prüfen Sie vor Installation die Kompatibilität mit der Kompatibilitätsliste unter [www.philips.de/LEDtube](http://www.philips.de/LEDtube)

## Abmessungsskizzen

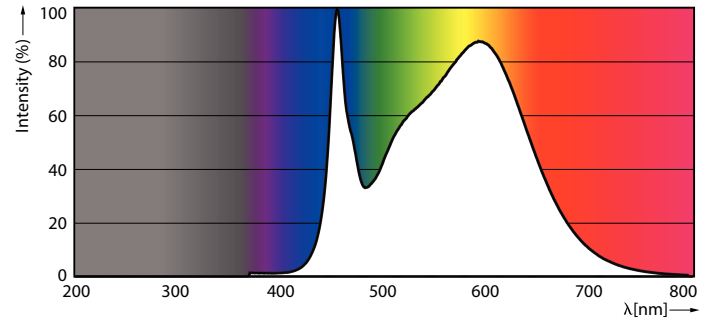
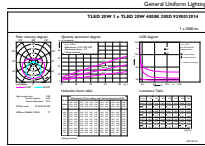


TLED 1500mm 230V17W-35W 2600lm 160D 400

| Product                                | D1      | D2      | A1      | A2        | A3        |
|--|---------|---------|---------|-----------|-----------|
| MAS LEDtube HF 1500mm<br>HE 20W 840 T5 | 15,5 mm | 18,8 mm | 1449 mm | 1456,1 mm | 1463,2 mm |

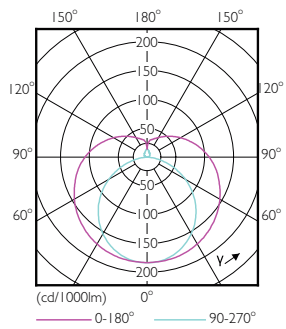
# MASTER LEDtube T5 InstantFit EVG

## Photometrische Daten



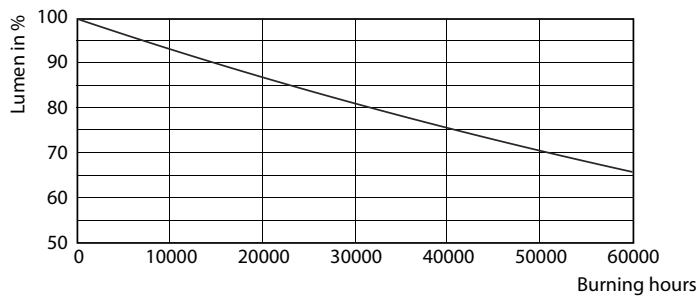
LEDtube 1500mm 20W G5 840 3000lm

LEDtube 1500mm 20W G5 840 3000lm

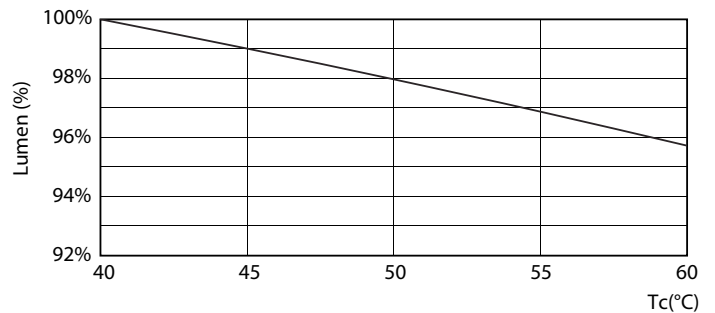


LEDtube 600mm 8W G5 830 1000lm

## Lebensdauer



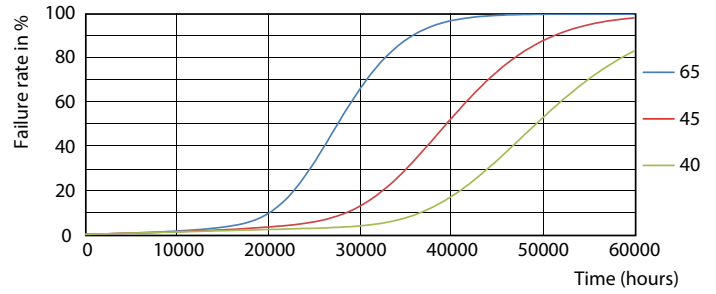
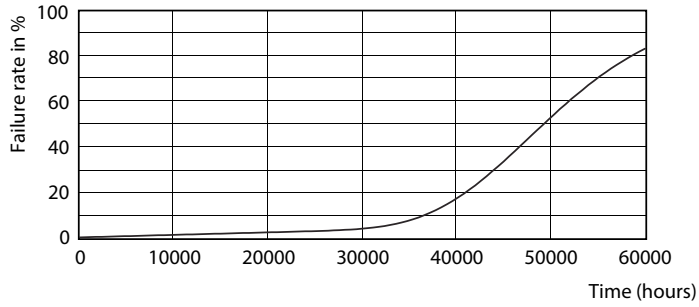
LEDtube 600mm 8W G5 830 1000lm



LEDtube 600mm 8W G5 830 1000lm

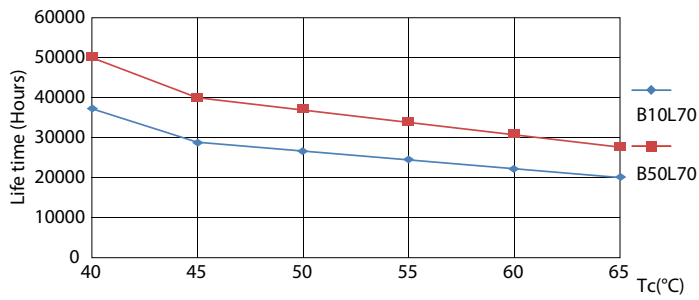
# MASTER LEDtube T5 InstantFit EVG

## Lebensdauer



LEDtube 600mm 8W G5 830 1000lm

LEDtube 600mm 8W G5 830 1000lm



LEDtube 600mm 8W G5 830 1000lm

