



# MASTER LEDtube InstantFit HF T5



## MAS LEDtube HF 1500mm HE 20W 865 T5

Philips MASTER LEDtube har en LED-lyskilde integreret i en traditionel lysstofrørsudformning. Dens unikke design skaber et perfekt ensartet visuelt look, som ikke kan skelnes fra traditionelle lysstofrør. Disse T5 lysstofrør er det rette valg for fremragende ydeevne og er designet til at modstå hverdagens forhold. Store besparelser takket være lavt energiforbrug og en usædvanlig lang levetid, hvilket gør disse T5 LED-lystofrør til det rette valg til enhver krævende anvendelse.

### Produkt data

Generelle oplysninger	
Fod	G5
Normeret levetid	60.000 t
Skiftcyklus	50.000
Lighting Technology	LED
Lysstrømsmålingsreference	Sphere
CE-mærke	Ja
EU RoHS-godkendt	Ja
Lysteknisk	
Farvekode	865 [CCT of 6500K]
Spredningsvinkel (nom.)	200 °
Lysstrøm	3.000 lm
Farvebetegnelse	Koldt dagslys
Korreleret farvetemperatur (nom.)	6500 K
Lyseffekt (nominel) (nom.)	150 lm/W
Farveensartethed	<6
Farvegengivelsesindeks (CRI)	80
LLMF ved den nominelle levetids udløb (nom.)	70 %

Photobiological safety according to EN 62471	RG0
Drift og el	
Linjefrekvens	30K to 100K Hz
Indgangsfrekvens	30 K til 100 K Hz
Strømforbrug	20 W
Lyskildens strømstyrke (maks.)	350 mA
Lyskildens strømstyrke (min.)	150 mA
Opstarttid (nom.)	0,5 s
Opvarmningstid til 60 % lyseffekt	0.5 s
Effektfaktor (brøk)	0.92
Spænding (nom.)	80-130 V
LED alternative to fluorescent lamp power	35 W
Startstrøm ved lysnettet	-
Maks. lampenr. på MCB B type 10 A - Netspænding	-
Maks. lampenr. på MCB B type 10 A – EM-forkobling uden komp.kappe.	-
Maks. lampenr. på MCB B type 10 A – EM-forkobling med komp.kappe.	-

# MASTER LEDtube InstantFit HF T5

Maks. lampenr. på MCB B type 16 A - Netspænding	-
Maks. lampenr. på MCB B type 16 A – EM-forkobling uden komp.kappe.	-
Maks. lampenr. på MCB B type 16 A – EM-forkobling med komp.kappe.	-

## Temperatur

Omgivende temperaturområde	-20 °C til 45 °C
T-kappe, maks. (nom.)	65 °C

## Lysstyringssystemer og dæmpning

Dæmpbar	Ja – kontrollér kompatibilitet med forkoblinger
---------	---

## Mekanik og armaturhus

Pære finish	Matteret
Lyskildemateriale	Glas
Produktlængde	1.500 mm
Lyskildeform	T5

## Godkendelse og anvendelsesområde

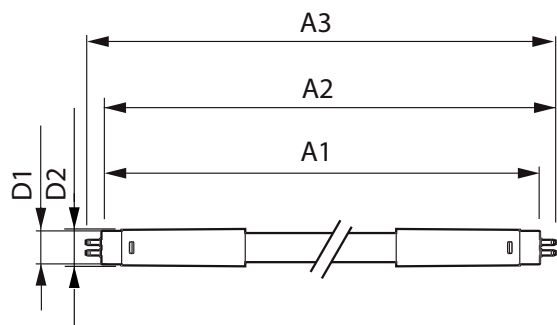
Energieffektivitetsklasse	D
Energibesparende produkt	Ja

Godkendelsesmærkninger	RoHS-overensstemmelse TUV CE-mærkning KEMA Keur-certifikat
Energiforbrug kWh/1000 t.	20 kWh
EPREL-registreringsnummer	1384139

## Produktdata

Ordreproduktnavn	MAS LEDtube HF 1500mm HE 20W 865 T5
Det fulde produktnavn	MAS LEDtube HF 1500mm HE 20W 865 T5
Full EOC	871869674339300
Beskrivelse af lokal kode	2057808758
Ordrekode	929001391502
Materialenr. (12NC)	929001391502
Lokal ordrekode	2057808758
SAP-tæller – antal pr. pakke	1
EAN/UPC - Produkt/Æske	8718696743393
Tæller – antal pakker pr. kasse (udvendig emballage)	10
EAN/UPC – kasse	8718696743409

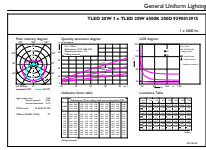
## Målskitse



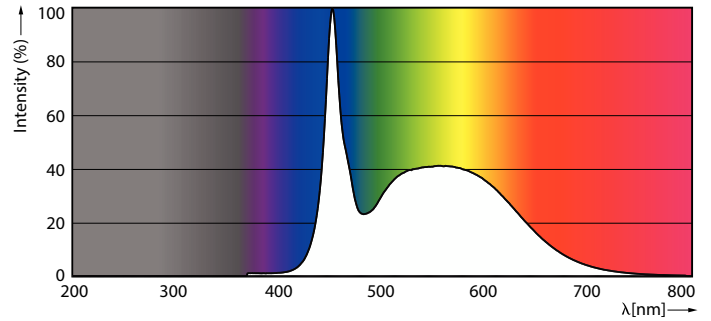
Product	D1	D2	A1	A2	A3
MAS LEDtube HF 1500mm HE 20W 865 T5	15,5 mm	18,8 mm	1.449 mm	1.456,1 mm	1.463,2 mm

# MASTER LEDtube InstantFit HF T5

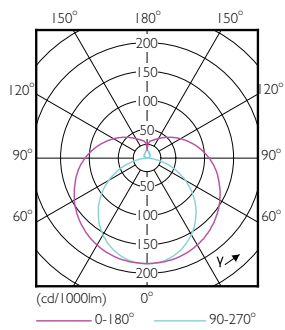
## Fotometriske data



General uniform lighting - MAS LEDtube HF 1500mm HE 20W 865 T5

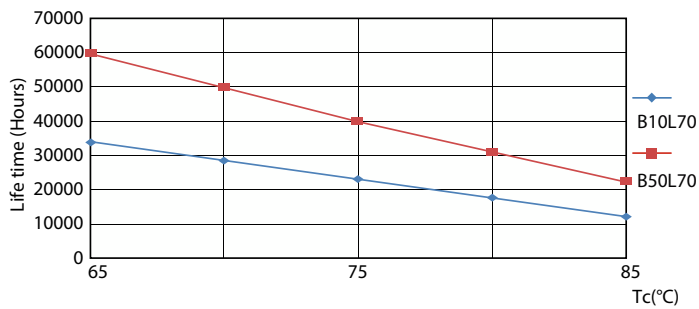


Spectral Power Distribution Colour - MAS LEDtube HF 1500mm HE 20W 865 T5

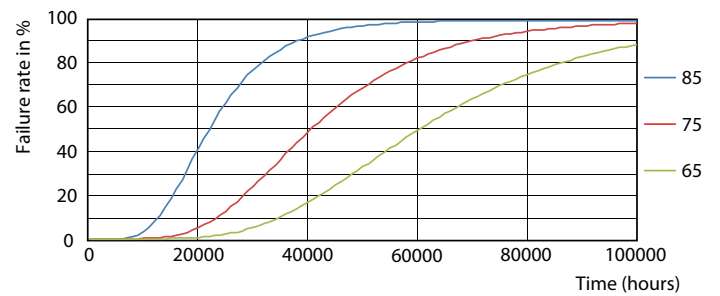


Light Distribution Diagram - MAS LEDtube HF 1500mm HE 20W 865 T5

## Levetid



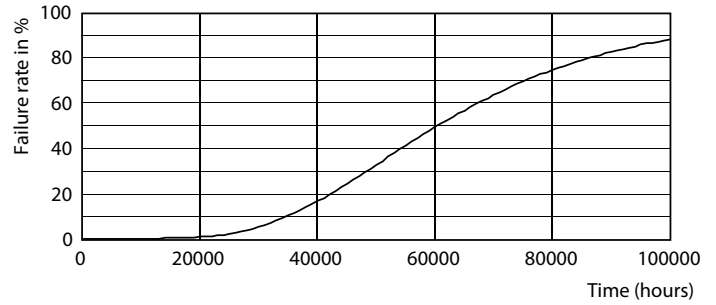
Life Expectancy Diagram - MAS LEDtube HF 1500mm HE 20W 865 T5



Life Expectancy Diagram - MAS LEDtube HF 1500mm HE 20W 865 T5

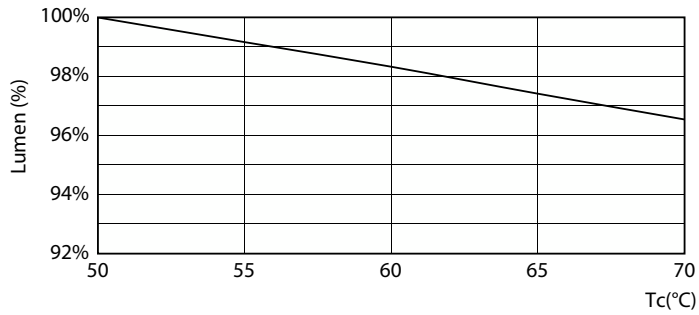
# MASTER LEDtube InstantFit HF T5

## Levetid



Lumen Maintenance Diagram - MAS LEDtube HF 1500mm HE 20W 865 T5

Life Expectancy Diagram - MAS LEDtube HF 1500mm HE 20W 865 T5



Lumen Maintenance Diagram - MAS LEDtube HF 1500mm HE 20W 865 T5

