

MASTER LEDtube InstantFit HF



MASTER LEDtube HF 600mm HO 8W830 T8

La lampe Philips MASTER LEDtube intègre une source LED dans un corps qui reprend les dimensions des lampes fluorescentes classiques. Sa conception unique permet de créer une apparence visuelle parfaitement uniforme qu'il n'est pas possible de distinguer du fluorescent traditionnel. Ce produit est la solution idéale pour le remplacement dans les applications d'éclairage général.

Mises en garde et sécurité

- Remarques : L'efficacité énergétique globale et la distribution de lumière de toute installation utilisant ces lampes dépendent de la conception de l'installation.

Données du produit

Informations générales		Cohérence des couleurs	
Culot	G13 ROT (Rotating) [Medium Bi-Pin Fluorescent]		<6
Durée de vie nominale	60.000 h	Indice de rendu de couleur (IRC)	83
Nombre de cycles d'allumage	50.000	LLMF à la fin de la durée de vie nominale (nom.)	70 %
Type de lampe	LED	Fonctionnement et électricité	
Référence de mesure de flux	Sphere	Fréquence linéaire	20000-80000 Hz
Conforme à RoHS	Oui	Fréquence d'entrée	20000-80000 Hz
Données techniques de l'éclairage		Consommation électrique	8 W
Code couleur	830 [CCT of 3000K]	Courant lampe (max.)	500 mA
Angle du faisceau (nom.)	160 degré(s)	Courant lampe (min.)	150 mA
Flux lumineux	1.000 lm	Heure de démarrage (nom.)	0,5 s
Désignation de la couleur	Blanc (WH)	Temps de chauffe à 60 %	0,5 s
Température de couleur corrélée (nom.)	3000 K	Facteur de puissance (fraction)	0,9
Efficacité lumineuse (nominale)	125,00 lm/W	Tension (nom.)	20-50 V

MASTER LEDtube InstantFit HF

Température

Gamme de températures ambiantes	-20 °C à 45 °C
Température maximale du produit (nom.)	60 °C

Commandes et gradation

Variation de l'intensité lumineuse	Non
------------------------------------	-----

Mécanique et boîtier

Matériaux des lampes	Plastique
Longueur du produit	600 mm

Approbation et application

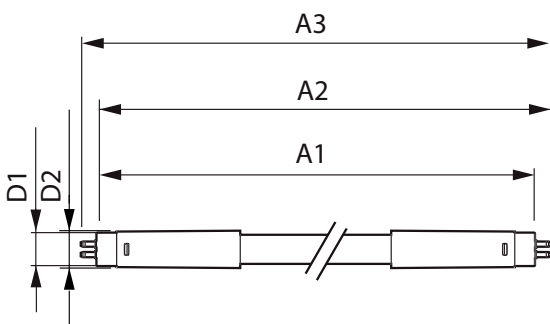
Classe d'efficacité énergétique	E
Produit à faible consommation	Oui
Homologation	Conformité à la directive RoHS TUV Marquage CE Certificat KEMA Keur
Consommation d'énergie kWh/1 000 h	8 kWh

Numéro d'enregistrement EPREL	1597256
-------------------------------	---------

Données du produit

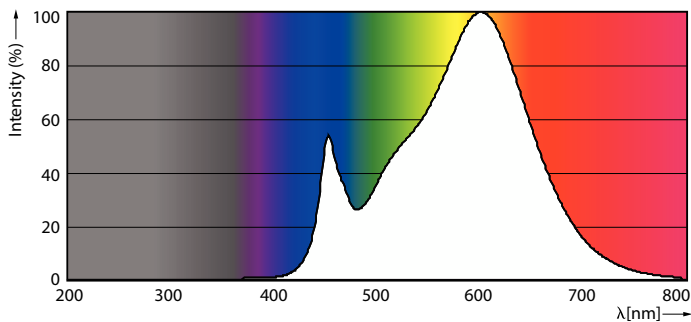
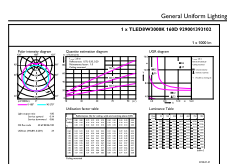
Nom du produit de la commande	MAS LEDtube HF 600mm HO 8W830 T8
Nom de produit complet	MASTER LEDtube HF 600mm HO 8W830 T8
Code EOC	871869674353900
Code de commande	74353900
Code 12NC	929001393102
Code de commande local	74353900
Quantité par pack	1
Code EAN – Produit/Boîte	8718696743539
Conditionnement par carton	10
Codes EAN/UPC – Boîte	8718696743546

Schéma dimensionnel



Product	D1	D2	A1	A2	A3
MAS LEDtube HF 600mm HO 8W830 T8	25,8 mm	28 mm	588,6 mm	595,7 mm	602,8 mm

Données photométriques

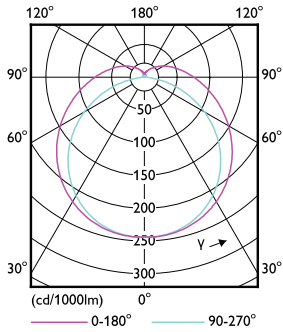


General uniform lighting - MAS LEDtube HF 600mm HO 8W830 T8

Spectral Power Distribution Colour - MAS LEDtube HF 600mm HO 8W830 T8

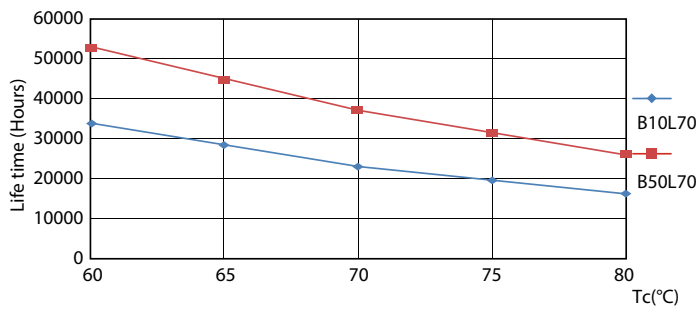
MASTER LEDtube InstantFit HF

Données photométriques

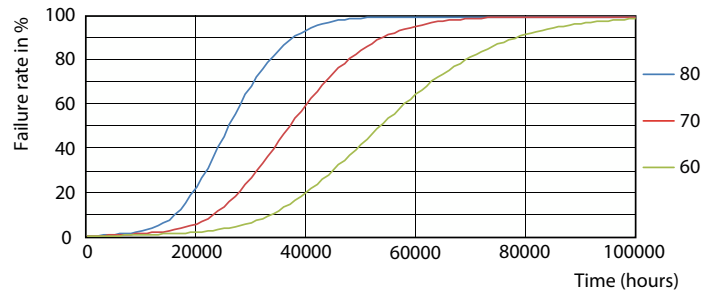


Light Distribution Diagram - MAS LEDtube HF 600mm HO 8W830 T8

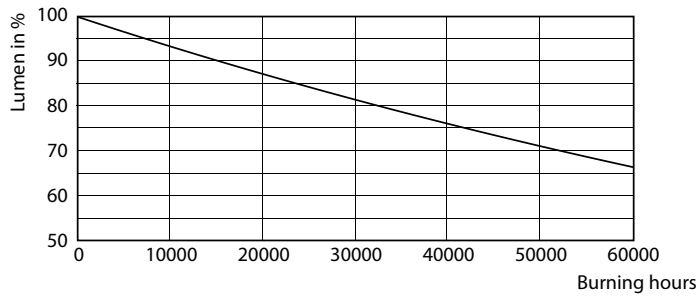
Durée de vie



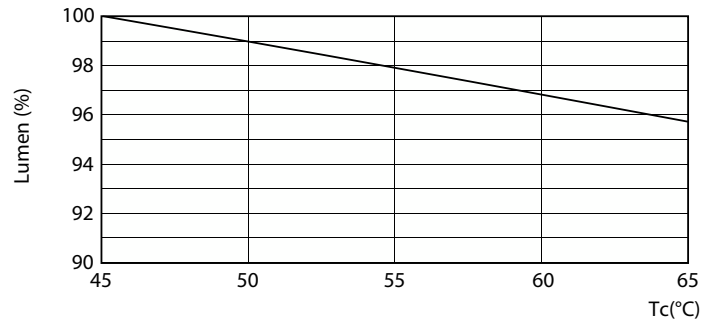
Life Expectancy Diagram - MAS LEDtube HF 600mm HO 8W830 T8



Life Expectancy Diagram - MAS LEDtube HF 600mm HO 8W830 T8



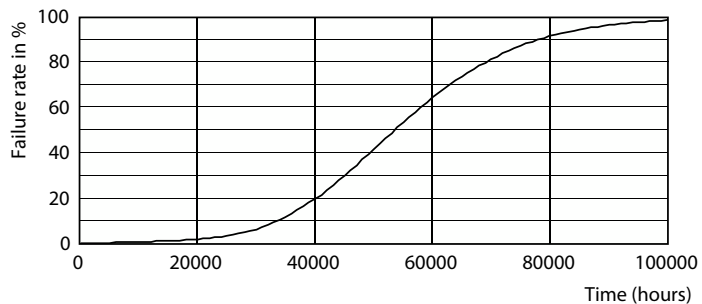
Lumen Maintenance Diagram - MAS LEDtube HF 600mm HO 8W830 T8



Lumen Maintenance Diagram - MAS LEDtube HF 600mm HO 8W830 T8

MASTER LEDtube InstantFit HF

Durée de vie



Life Expectancy Diagram - MAS LEDtube HF 600mm HO 8W830 T8

