

MASTER LEDtube InstantFit HF

MASTER LEDtube HF 600mm HO 8W840 T8

La lampe Philips MASTER LEDtube intègre une source LED dans un corps qui reprend les dimensions des lampes fluorescentes classiques. Sa conception unique permet de créer une apparence visuelle parfaitement uniforme qu'il n'est pas possible de distinguer du fluorescent traditionnel. Ce produit est la solution idéale pour le remplacement dans les applications d'éclairage général.

Données du produit

Caractéristiques générales

Culot	G13 [Medium Bi-Pin Fluorescent]
Durée de vie nominale (nom.)	60000 h
Cycle d'allumage	50000X
B50L70	60000 h

Photométries et Colorimétries

Code couleur	840 [CCT de 4000K]
Angle d'émission du faisceau (nom.)	160 °
Flux lumineux (nom.)	1050 lm
Flux lumineux (nominal) (nom.)	1050 lm
Angle du faisceau nominale	160 °
Température de couleur proximale (nom.)	4000 K
Variation des coordonnées trichromatiques en fonction du temps de fonctionnement	<6
Indice de rendu des couleurs (nom.)	83
LLMF à la fin de la durée de vie nominale (nom.)	70 %

Caractéristiques électriques

Fréquence d'entrée	20000-80000 Hz
--------------------	----------------

Puissance (valeur nominale)	8 W
Courant lampe (max.)	500 mA
Courant lampe (min.)	150 mA
Heure de démarrage (nom.)	0,5 s
Temps de chauffage à 60% du flux lumineux (nom.)	0.5 s
Facteur de puissance (nom.)	0.9
Tension (nom.)	20-50 V

Températures

T-ambiante (max.)	45 °C
Température ambiante (min.)	-20 °C
Température de stockage (max.)	65 °C
Température de stockage (min.)	-40 °C
Température maximum du boîtier (nom.)	60 °C

Gestion et gradation

Intensité réglable	Non
--------------------	-----

MASTER LEDtube InstantFit HF

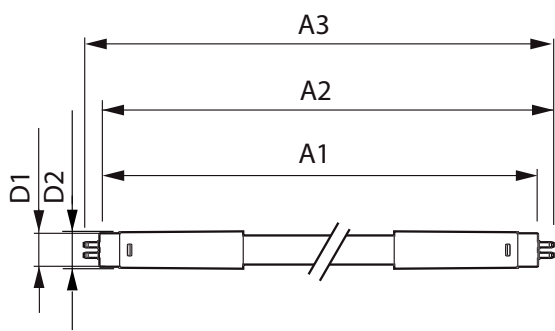
Matériaux et finitions	
Longueur du produit	600 mm
Normes et recommandations	
Classe énergétique	A+
Produit à faible consommation	oui
Marques d'homologation	RoHS compliance Déclaration CE Certificat KEMA
Consommation d'énergie kWh/1 000 h	10 kWh
Données logistiques	
Code de produit complet	871869674355300

Désignation Produit	MASTER LEDtube HF 600mm HO 8W840 T8
Code barre produit (EAN)	8718696743553
Code de commande	74355300
Unité d'emballage	1
Conditionnement par carton	10
Code industriel (12NC)	929001393202
Poids net (pièce)	0,160 kg

Mises en garde et sécurité

- Remarques : L'efficacité énergétique globale et la distribution de lumière de toute installation utilisant ces lampes dépendent de la conception de l'installation.

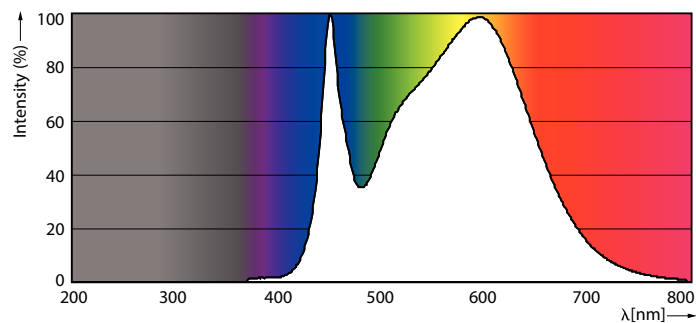
Schéma dimensionnel



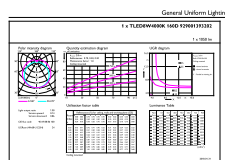
MAS LEDtube HF 600mm 10.5W840 T8

Product	D1	D2	A1	A2	A3
MASTER LEDtube HF 600mm HO 8W840 T8	25,6 mm	28 mm	588,6 mm	595,7 mm	602,8 mm

Données photométriques



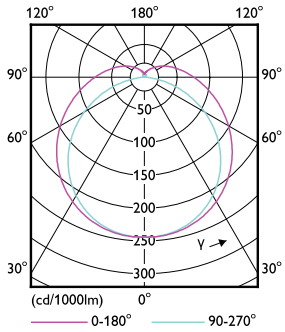
8W G13



8W G13 840 4000K

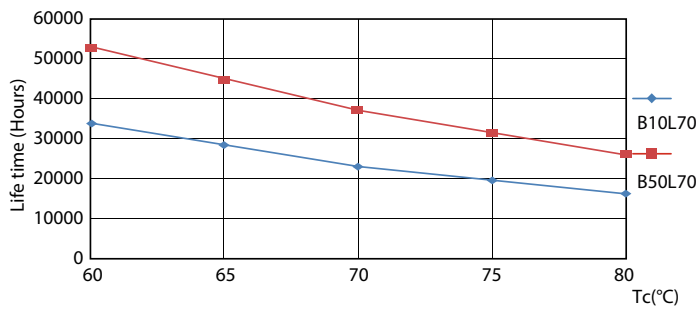
MASTER LEDtube InstantFit HF

Données photométriques

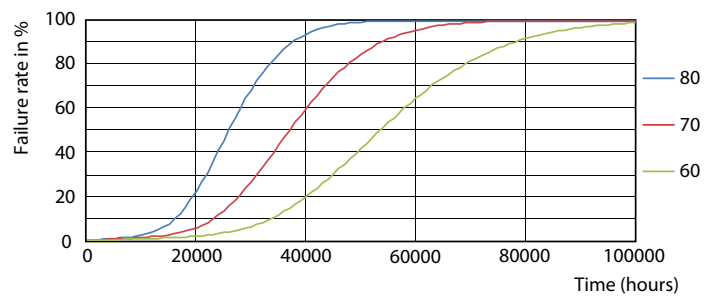


8W G13 830 3000K

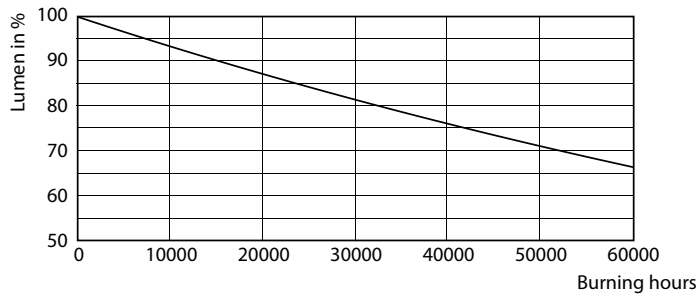
Durée de vie



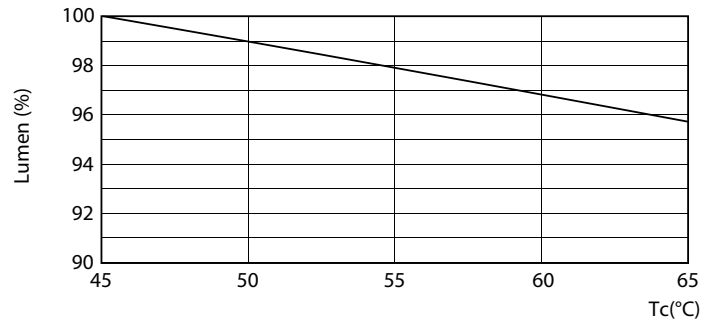
8W G13



8W G13



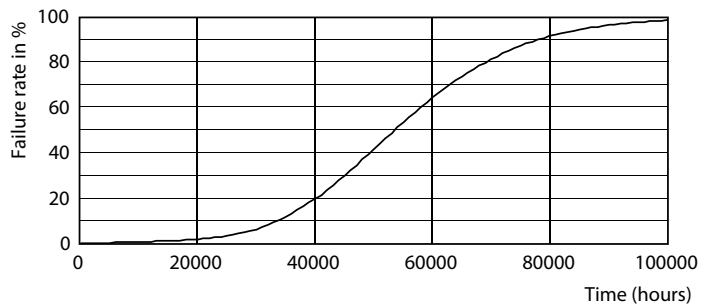
8W G13



8W G13

MASTER LEDtube InstantFit HF

Durée de vie



8W G13

