

MASTER LEDtube T8 InstantFit EVG

MASTER LEDtube HF 600mm HO 8W865 T8

Die Philips MASTER LEDtube HF InstantFit EVG eignen sich hervorragend als Alternative für herkömmliche T8-Leuchtstofflampen am EVG und ermöglichen erhebliche Energieeinsparungen..

Produkt Daten

Allgemeine Eigenschaften	
Socket	G13 [Medium Bi-Pin Fluorescent]
Nennlebensdauer (Nom)	60000 h
Schaltzyklus	50000X
B50L70	60000 h

Lichttechnische Daten	
Farbcode	865 [CCT von 6500 K]
Ausstrahlungswinkel (Nom)	160 °
Lichtstrom (Nom)	1050 lm
Nennlichtstrom (Nom)	1050 lm
Nenn-Abstrahlungswinkel	160 °
Ähnlichste Farbtemperatur (Nom)	6500 K
Farbkonsistenz	<6
Farbwiedergabeindex (Nom.)	83
Restlichtstrom am Ende der Nennlebensdauer (Nom)	70 %

Elektrische Kenndaten	
Eingangsfrequenz	20000-80000 Hz
Power (Rated) (Nom)	8 W

Lampenstrom (max.)	500 mA
Lampenstrom (min.)	150 mA
Startzeit (Nom)	0,5 s
Aufwärmzeit bis 60 % Licht (Nom)	0.5 s
Leistungsfaktor (Nom)	0.9
Spannung (Nom)	20-50 V

Temperaturkenndaten	
Umgebungstemperatur (max.)	45 °C
Umgebungstemperatur (min.)	-20 °C
Lagertemperatur (max)	65 °C
Lagertemperatur (min)	-40 °C
Gehäusetemperatur (max)	60 °C

Dimmen	
Dimmbar	Nein

Mechanische Kenndaten	
Produktlänge	600 mm

MASTER LEDtube T8 InstantFit EVG

Zulassungen und Anwendungseigenschaften	
Energieeffizienz-Label (EEL)	A+
Energiesparendes Produkt	ja
Zeichen & Zertifikate	RoHS compliance CE KEMA- KEUR(DEKRA) Zertifikat
Energieverbrauch kWh/1.000 Std.	10 kWh

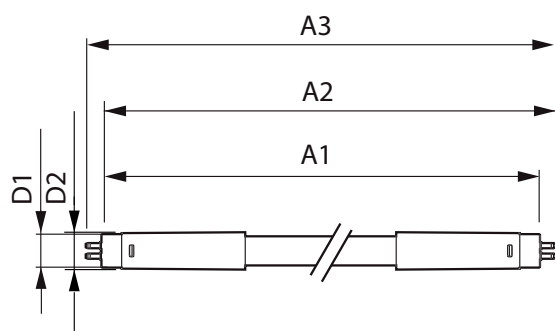
Produktdaten	
Gesamt-Produktcode	871869674367600
Bestell-Produktname	MASTER LEDtube HF 600mm HO 8W865 T8

EAN/UPC - Produkt	8718696743676
Bestellcode	74367600
Anzahl pro Verpackung	1
Anzahl pro Umverpackung	10
Material-Nr. (12NC)	929001393302
Nettogewicht (Einzelteil)	0,160 kg

Hinweise

- Zertifizierung inkl. Anforderungen aus der Sicherheitsnorm IEC 62776 für zweiseitig gesockelte Lampen (geprüft durch TÜV Süd)
- Beim Wechsel auf LEDtube muss überprüft werden, ob die in den Vorschriften geforderten Beleuchtungsstärken eingehalten werden. Wir weisen darauf hin, dass die Gesamtenergieeffizienz und Lichtverteilung einer Anlage von der Bauart der Anlage bestimmt werden.
- LEDtube für EVG sind nicht für den Betrieb an 230V geeignet
- Lampe ist in trockenen Umgebungen einzusetzen und nur in Verbindung mit einer für den Anwendungsbereich zugelassenen Leuchte zu betreiben
- Die InstantFit EVG ist mit gängigen EVGs von Markenherstellern kompatibel. Bitte prüfen Sie vor Installation die Kompatibilität mit der Kompatibilitätsliste unter www.philips.de/LEDtube
- Alle Philips MASTER LEDtubes T8 verfügen über rotierende Endkappen für die optimale Ausrichtung einstellbar auf 0°/ 22,5°/ 45°/ 67,5°/ 90°

Abmessungsskizzen

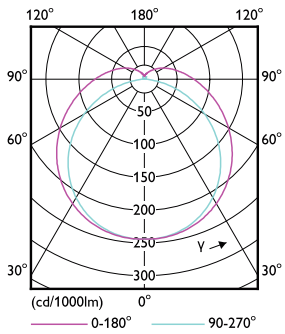


MAS LEDtube HF 600mm 10.5W865 T8

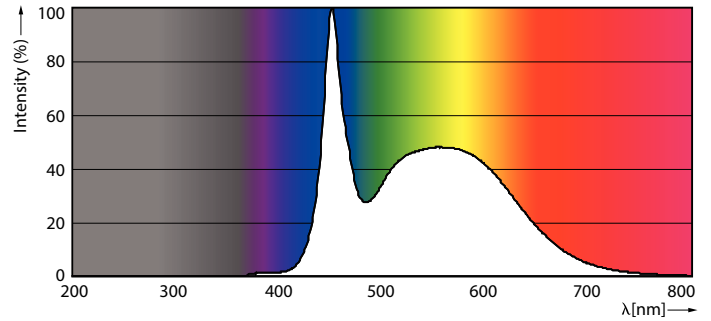
Product	D1	D2	A1	A2	A3
MASTER LEDtube HF 600mm HO 8W865 T8	25,6 mm	28 mm	588,6 mm	595,7 mm	602,8 mm

MASTER LEDtube T8 InstantFit EVG

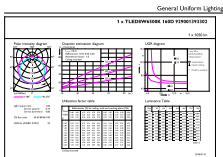
Photometrische Daten



8W G13 830 3000K



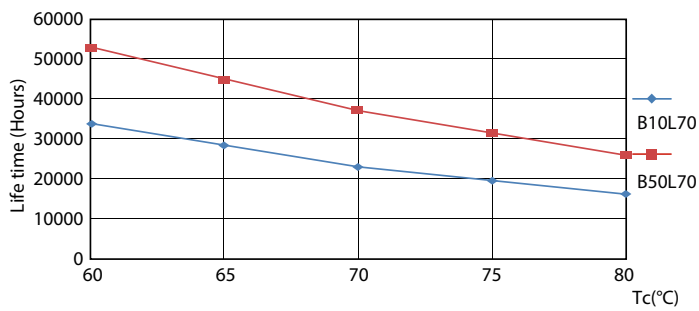
8W G13



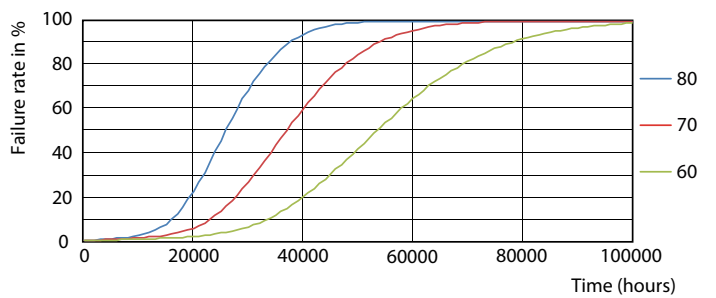
© 2019 Philips Lighting B.V. Alle Rechte vorbehalten.

8W G13 865 6500K

Lebensdauer



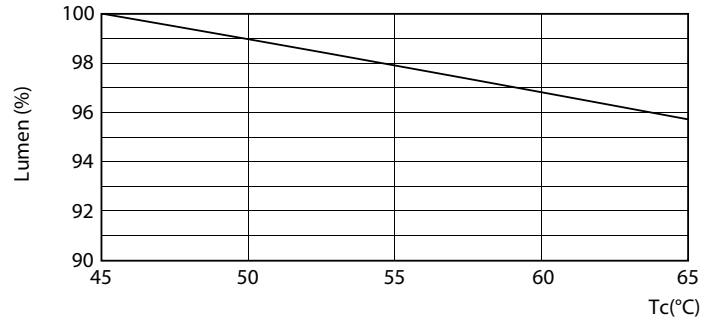
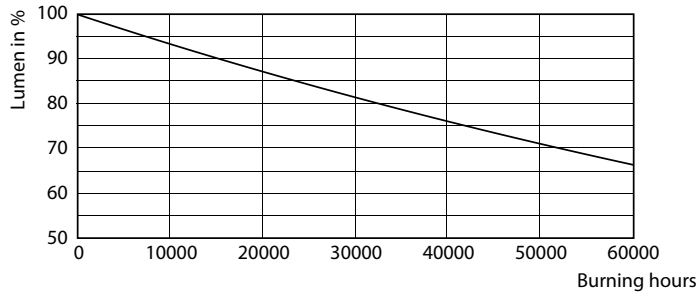
8W G13



8W G13

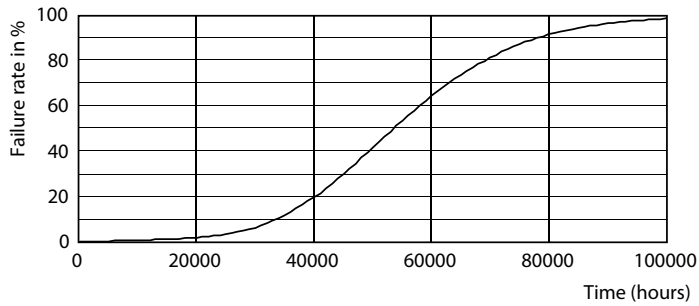
MASTER LEDtube T8 InstantFit EVG

Lebensdauer



8W G13

8W G13



8W G13

