

T8 MasterConnect

15T8/24-840/IF21-6U/MAScon IA 10/1

Voici les lampes DEL MasterConnect, des lampes DEL intelligentes pouvant être mises à niveau qui vous offrent un moyen facile et transparent de passer à un éclairage connecté. Simplement configurées à l'aide d'une application intuitive, les lampes DEL MasterConnect peuvent être programmées pour maximiser les économies d'énergie, tout en offrant un éclairage sans fil et automatisé pour votre confort et votre commodité. De plus, elles sont entièrement évolutives. Si vous voulez bénéficier de plus d'avantages comme la commande à distance ou un tableau de bord de gestion, vous pouvez simplement garder les lampes actuellement installées et ajouter une passerelle pour profiter de tous les avantages d'un système basé sur le nuage. Il n'existe aucun meilleur moyen de faire passer les solutions d'éclairage à un autre niveau.

Données du produit

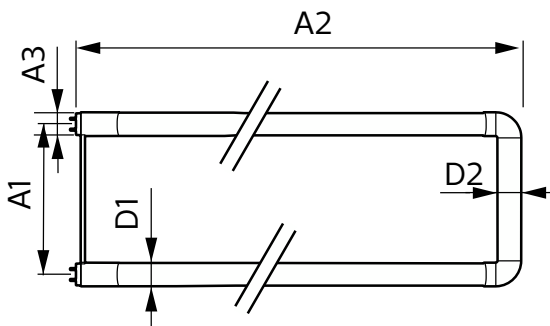
Renseignements généraux		Llmf à la fin de la durée nominale (nom.)	
Culot-Base	G13 [Medium Bi-Pin Fluorescent]		70 %
Durée de vie nominale	50 000 h	Fonctionnement et électricité	
Cycle de commutation	50 000	Line Frequency	40000-80000 Hz
Lighting Technology	LED	Fréquence d'entrée	40000-80000 Hz
Conformes aux directives EU RoHS.	Oui	Consommation	15 W
Données techniques sur l'éclairage		Courant de la lampe (max.)	350 mA
Code de couleur	840 [CCT of 4000K]	Courant de la lampe (min.)	120 mA
Angle du faisceau (nom.)	160 °	Temps d'allumage (nom.)	0,5 s
Flux lumineux	2 100 lm	Temps de réchauffement à 60 % du rendement lumineux	0,5 s
Désignation de couleur	Blanc froid (BF)	Facteur de puissance (fraction)	0,9
Température de couleur proximale (nom.)	4000 K	Tension (nom.)	160-380 V
Efficacité lumineuse (nominale)	140,00 lm/W	Température	
Constance de la couleur	<6	Plage de température ambiante	-20 °C à 45 °C
Indice de rendu des couleurs (IRC)	80		

T8 MasterConnect

T boîtier maximum (nom.)	40 °C
Commandes et gradation	
Intensité variable	Gradation sans fil
Mécanique et boîtier	
Longueur du produit	600 mm
Forme de l'ampoule	Tube, à double embout
Approbation et utilisation	
Produit écoénergétique	Oui
Marques d'homologation	Certificat UL Conformité aux directives RoHS Conformité DLC
Consommation d'énergie en kWh/1000 h	- kWh

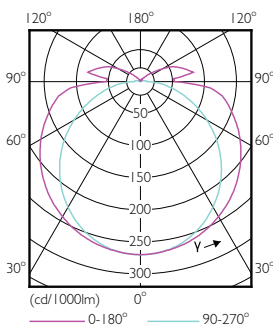
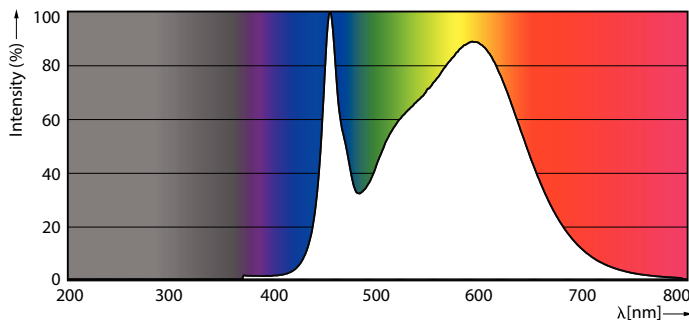
Certifications énergétiques	DLC Standard
Données de produit	
Nom du produit de la commande	15T8/24-840/IF21-6U/MAScon IA 10/1
Nom complet du produit	15T8/24-840/IF21-6U/MAScon IA 10/1
Code de commande	537233
Numéro de matériau (12 N.C.)	929001398264
Numérateur – Quantité par emballage	1
EAN/CUP – Produit/Boîtier	046677537234
Numérateur – Emballages par boîte extérieure	10
EAN/CUP – Boîte	50046677537239

Schéma dimensionnel



Product	D1	D2	B	A1	D
15T8/24-840/IF21-6U/MAScon IA 10/1	25,4 mm	27,8 mm	152 mm	570 mm	27,8 mm

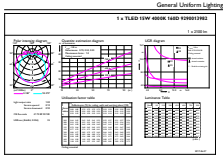
Données photométriques



Spectral Power Distribution Colour - 15T8/24-840/IF21-6U/MAScon IA 10/1

Light Distribution Diagram - 15T8/24-840/IF21-6U/MAScon IA 10/1

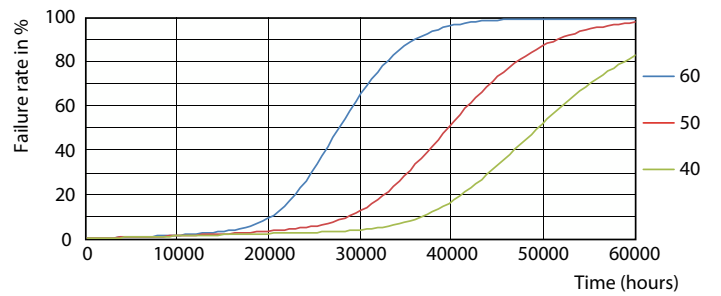
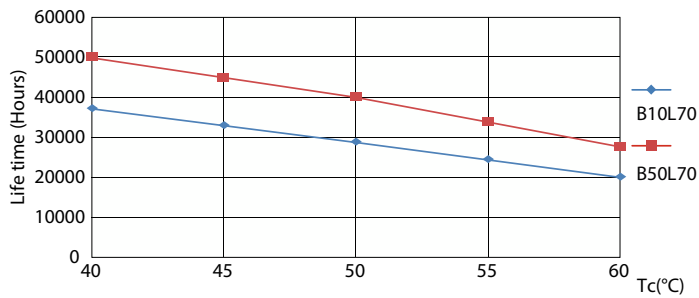
Données photométriques



General Uniform Lighting - 15T8/24-840/IF21-6U/MAScon IA 10/1

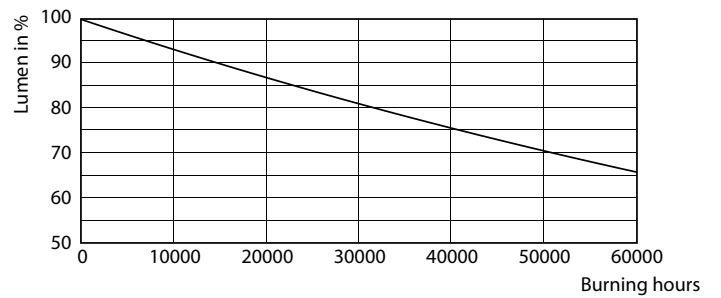
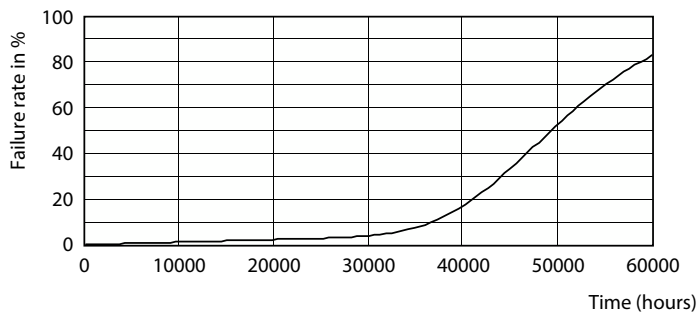
General uniform lighting - 15T8/24-840/IF21-6U/MAScon IA 10/1

Durée de vie



Life Expectancy Diagram - 15T8/24-840/IF21-6U/MAScon IA 10/1

Life Expectancy Diagram - 15T8/24-840/IF21-6U/MAScon IA 10/1

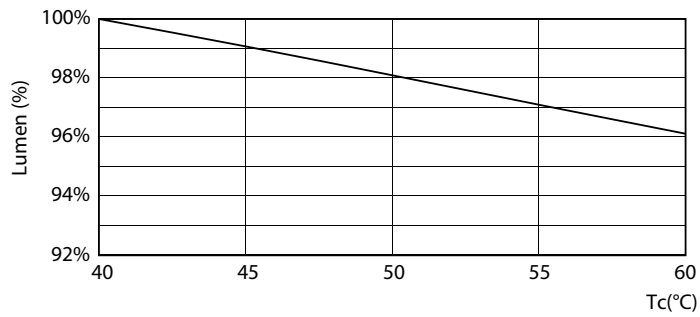


Life Expectancy Diagram - 15T8/24-840/IF21-6U/MAScon IA 10/1

Lumen Maintenance Diagram - 15T8/24-840/IF21-6U/MAScon IA 10/1

T8 MasterConnect

Durée de vie



Lumen Maintenance Diagram - 15T8/24-840/IF21-6U/MAScon IA 10/1

