

MasterConnect LEDtube InstantFit T8

8T8/24-835/IF11/MAScon IA 10/1

La lampe Philips MasterConnect LEDtube InstantFit T8, compatible Interact Ready, permet une mise à niveau aisée du système d'éclairage connecté sans devoir recâbler les luminaires. La technologie de réseau maillé à 2,4 GHz permet l'intégration avec divers appareils de contrôle, tels que des capteurs et des commutateurs. Elle offre également une communication sécurisée et fiable vers la plateforme Interact IoT ou des systèmes tiers vérifiés. Le résultat? Plus d'économies d'énergie, diverses possibilités de contrôle et un espace plus adaptable!

Données du produit

Renseignements généraux	
Culot	G13 [Medium Bi-Pin Fluorescent]
Durée de vie (nom.)	50000 h
Cycle de commutation	50 000 x
B50L70	50000 h

Données techniques sur l'éclairage	
Code de couleur	835 [TCP de 3500 K]
Angle du faisceau (nom.)	160 °
Flux lumineux (nom.)	1150 lm
Flux lumineux (nominal) (nom.)	1150 lm
Angle de faisceau nominal	160 °
Température selon la couleur corrélée (nom.)	3500 K
Constance de la couleur	<6
Indice de rendu des couleurs (nom.)	80
Lmf à la fin de la durée nominale (nom.)	70 %

Fonctionnement et électricité	
Power (Rated) (Nom)	8 W
Courant de la lampe (max.)	280 mA
Courant de la lampe (min.)	70 mA
Temps d'allumage (nom.)	0,5 s
Temps de préchauffage pour 60 % d'éclairage (nom.)	0,5 s
Facteur de puissance (nom.)	0,9
Tension (nom.)	200-380 V

Température	
Température ambiante (max.)	45 °C
Température ambiante (min.)	-20 °C
Température de stockage (max.)	65 °C
Température de stockage (min.)	-40 °C
T boîtier maximum (nom.)	35 °C

MasterConnect LEDtube InstantFit T8

Mécanique et boîtier

Longueur du produit 600 mm

Approbation et utilisation

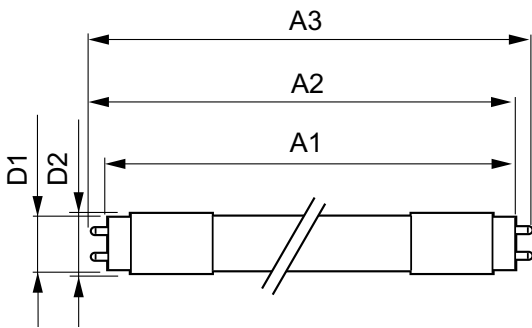
Produit écoénergétique Yes
 Marques d'approbation UL certificate RoHS compliance
 Liste de produits qualifiés DesignLights Consortium DesignLights Consortium Qualified Product List

Données de produit

Nom du produit de la commande 8T8/24-835/IF11/MAScon IA 10/1

EAN/CUP – Produit	046677537265
Code de commande	537266
Numérateur – Quantité par emballage	1
Numérateur – Emballages par boîte extérieure	10
Numéro de matériau (12NC)	929001398564
Poids net (pièce)	0,080 kg

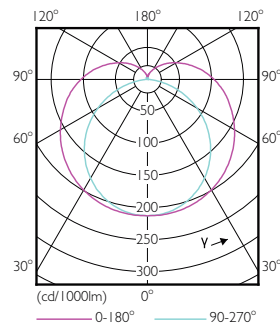
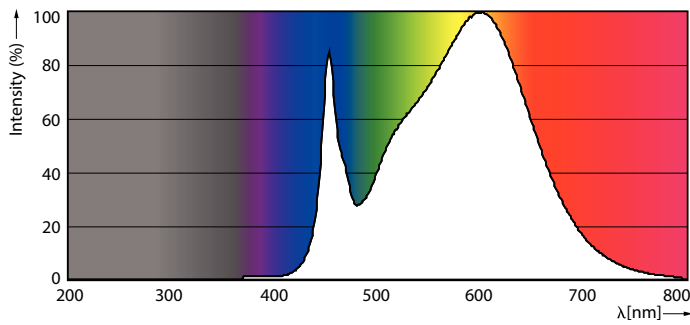
Schéma dimensionnel



TLED SMART 2ft HF 8-18W 950lm 3500K

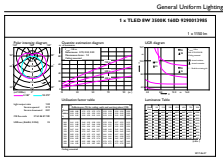
Product	D1	D2	A1	A2	A3
8T8/24-835/IF11/MAScon IA 10/1	25,6 mm	27,8 mm	588,6 mm	595,7 mm	602,8 mm

Données photométriques



MasterConnect LEDtube InstantFit T8

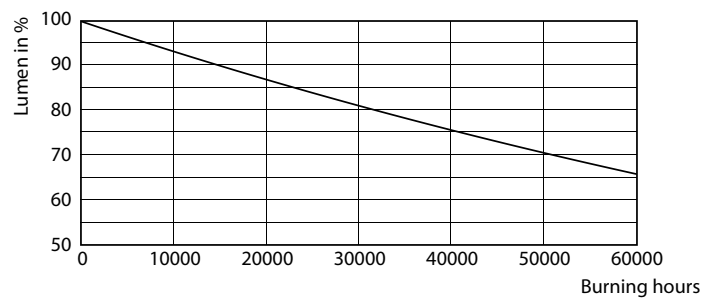
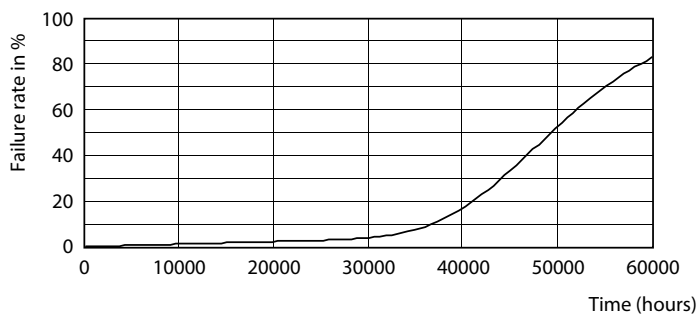
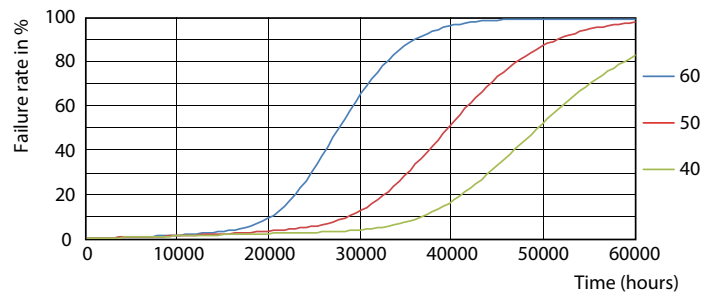
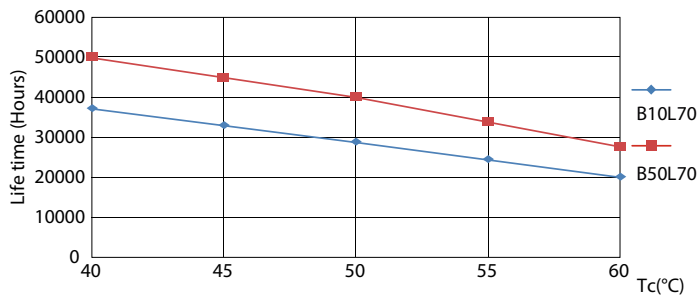
Données photométriques



General Uniform Lighting
1 x T8 8W G13 835 160D IF EasySmart
Caledon Performance Ltd. Page Lighting Ltd. Page 11

LEDtube 8W G13 835 160D IF EasySmart

Durée de vie



MasterConnect LEDtube InstantFit T8

Durée de vie

