



# TrueForce LED 工业和零售 (高棚灯 – HPI/SON/HPL)

## TForce Core HB 200-160W E40 865 WB CN

飞利浦 TrueForce LED 工业和零售灯为您提供可轻松迅速获取回报的解决方案，用来替换高棚灯应用中的 HID 灯。此解决方案可为您带来 LED 的能效和长寿命效益，而且只需低初始投资。利用独特的灯设计和兼容性，您可以直接用 TrueForce LED 灯来改造 HID 灯，无需修改灯具或装置。多种光束角度选项和高显色指数可增强照明分布，同时创造舒适、安全且高产的环境。

### 安全提示

· EM 型号需要 EM 镇流器才能工作。请参阅安装指南或咨询飞利浦照明代表。

### 产品数据

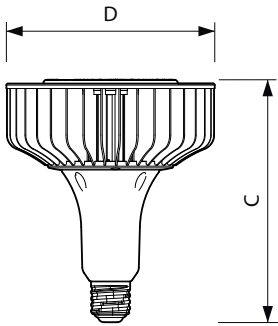
一般信息		颜色一致性	
底座	E40 [E40]	颜色一致性	<6
标称使用寿命	25,000 小时	显色指数 (CRI)	80
切换循环	50,000	标称使用寿命结束时灯的光通维持率 (标称)	70 %
照明技术	LED	操作和电气	
符合欧盟 RoHS 规范	是	线频率	50 to 60 Hz
灯技术		输入频率	50 至 60 Hz
颜色代码	865 [CCT of 6500K]	功耗	160 W
光束角度 (标称)	130 °	瓦数相当	400 W
光通量	20,000 lm	启动时间 (标称)	0.7 s
颜色名称	冷日光	60% 灯光下的预热时间	0.7 s
相关色温 (标称)	6500 K	功率系数 (小数)	0.9
光效 (额定) (标称)	125.00 lm/W	电压 (标称)	110-277 V

# TrueForce LED 工业和零售 (高棚灯 – HPI/SON/HPL)

<b>温度</b>	
最大外壳温度 (标称)	100 °C
<b>控制和调光</b>	
可调光	否
<b>机械和外壳</b>	
灯泡外形	T50 [T 50 毫米]
<b>审批和申请</b>	
能耗 kWh/1000 h	- kWh

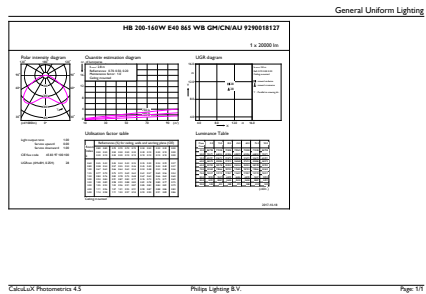
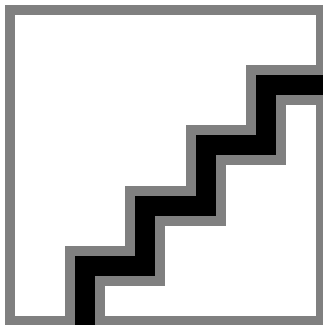
<b>产品数据</b>	
订单产品名称	TForce Core HB 200-160W E40 865 WB CN
完整的产品名称	TForce Core HB 200-160W E40 865 WB CN
完整产品代码	694793914080000
订购代码	929001812710
材料编号 (12NC)	929001812710
计算器 - 每包数量	1
EAN/UPC - 产品/箱	6947939140800
计算器 - 每个外包装箱中的包数	2
EAN/UPC - 案例	6947939140817

## 二维绘图



Product	D	C
TForce Core HB 200-160W E40 865 WB CN	211 mm	252 mm

## 光度数据

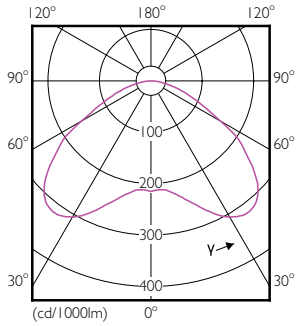


Spectral Power Distribution Colour - TForce Core HB 200-160W E40 865 WB CN

General uniform lighting - TForce Core HB 200-160W E40 865 WB CN

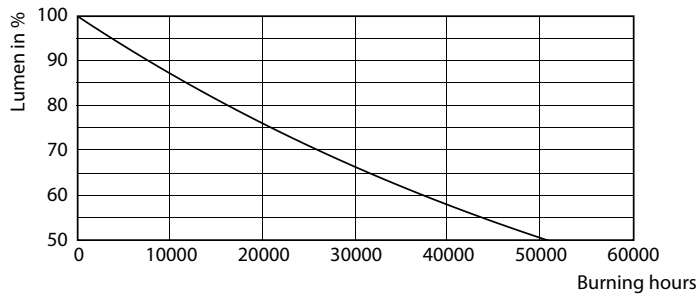
# TrueForce LED 工业和零售 (高棚灯 – HPI/SON/HPL)

## 光度数据

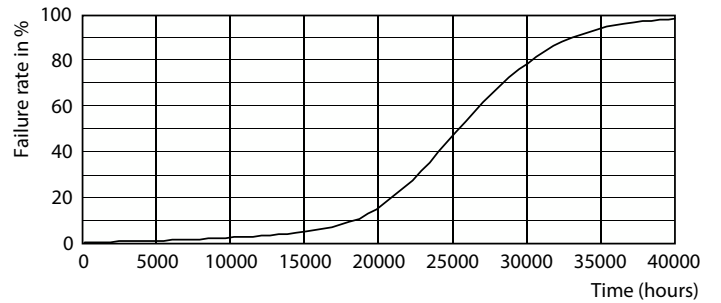


Light Distribution Diagram - TForce Core HB 200-160W E40 865 WB CN

## 寿命



Lumen Maintenance Diagram - TForce Core HB 200-160W E40 865 WB CN



Life Expectancy Diagram - TForce Core HB 200-160W E40 865 WB CN

