

# MasterConnect LEDtube EM/secteur T8

## MASTERConnect LEDtube IA 1200mm UO 16.5W830 T8

Le Philips MasterConnect LEDtube EM/Secteur T8 signifie une mise à niveau aisée vers un système d'éclairage connecté. Sa technologie de réseau maillé 2,4 GHz lui permet de s'intégrer sans fil avec plusieurs appareils de contrôle, tels que des détecteurs et des interrupteurs. Résultat : encore plus d'économies et une flexibilité accrue dans votre espace. Du fait de la gradation, de la détection de présence ou de la prise en compte de la lumière du jour, les lampes permettent de réaliser au moins 50 % d'économie, grâce à la technologie MasterConnect.

### Données du produit

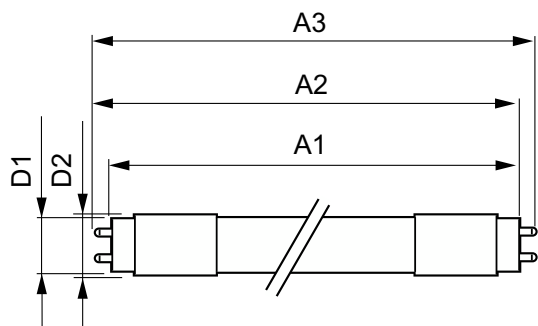
Informations générales		Efficacité lumineuse (nominale)	
Culot	G13 [Medium Bi-Pin Fluorescent]		139.39 lm/W
Durée de vie nominale	50'000 h	Cohérence des couleurs	<6
Nombre de cycles d'allumage	200'000	Indice de rendu de couleur (IRC)	83
Connectivité	Interact Ready	LLMF à la fin de la durée de vie nominale (nom.)	70 %
Type de lampe	LED	Fonctionnement et électricité	
Conforme à RoHS	Oui	Fréquence linéaire	50 to 60 Hz
Données techniques de l'éclairage		Fréquence d'entrée	50 à 60 Hz
Code couleur	830 [CCT of 3000K]	Consommation électrique	16.5 W
Angle du faisceau (nom.)	160 degré(s)	Courant lampe (max.)	76 mA
Flux lumineux	2'300 lm	Courant lampe (min.)	69 mA
Désignation de la couleur	Blanc (WH)	Heure de démarrage (nom.)	0.5 s
Température de couleur corrélée (nom.)	3000 K	Temps de chauffe à 60 %	0.5 s

# MasterConnect LEDtube EM/secteur T8

Facteur de puissance (fraction)	0.9
Tension (nom.)	220-240 V
<b>Température</b>	
Gamme de températures ambiantes	-20 °C à 45 °C
Température maximale du produit (nom.)	45 °C
<b>Commandes et gradation</b>	
Variation de l'intensité lumineuse	Variateur sans fil
<b>Mécanique et boîtier</b>	
Longueur du produit	1'200 mm
Forme de la lampe	Tube, double extrémité
<b>Approbation et application</b>	
Produit à faible consommation	Oui
Homologation	TUV Marquage CE Conformité à la directive RoHS Certificat KEMA Keur

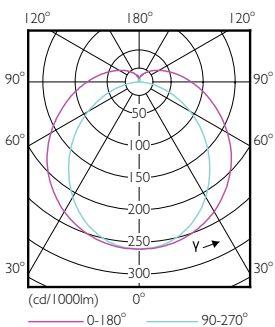
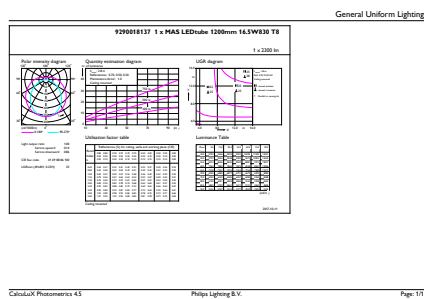
Consommation d'énergie kWh/1 000 h	17 kWh
<b>Données du produit</b>	
Nom du produit de la commande	MAScon LEDtube IA 1200mm UO 16.5W830 T8
Nom de produit complet	MASTERConnect LEDtube IA 1200mm UO 16.5W830 T8
Code EOC	871869677342000
Code de commande	77342000
Code 12NC	929001813702
Quantité par pack	1
Code EAN – Produit/Boîte	8718696773420
Conditionnement par carton	10
Codes EAN/UPC – Boîte	8718696773437

## Schéma dimensionnel



Product	D1	D2	A1	A2	A3
MAScon LEDtube IA 1200mm UO 16.5W830 T8	25.7 mm	28 mm	1'199.4 mm	1'205.3 mm	1'212.4 mm

## Données photométriques

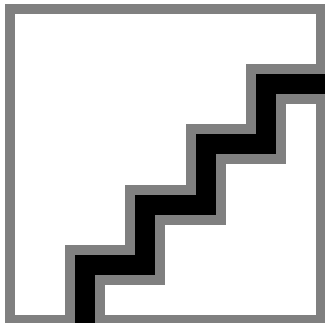


General uniform lighting - MAScon LEDtube IA 1200mm UO 16.5W830 T8

Light Distribution Diagram - MAScon LEDtube IA 1200mm UO 16.5W830 T8

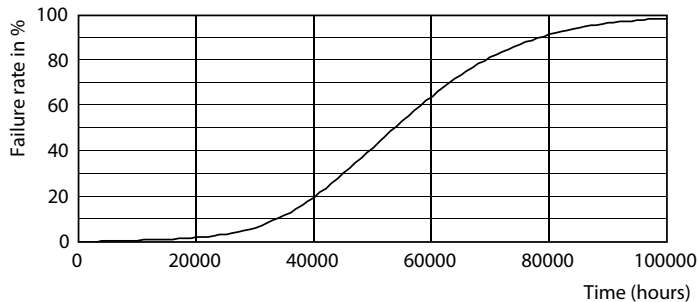
# MasterConnect LEDtube EM/secteur T8

## Données photométriques

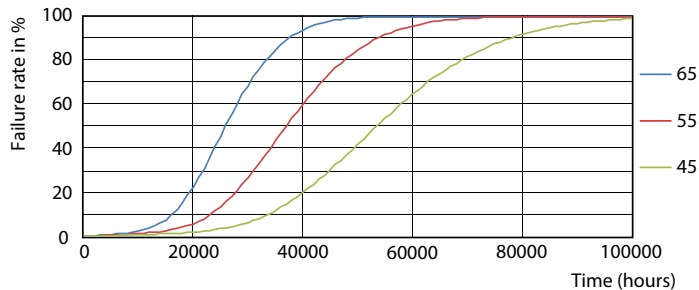


Spectral Power Distribution Colour - MAScon LEDtube IA 1200mm UO 16.5W830 T8

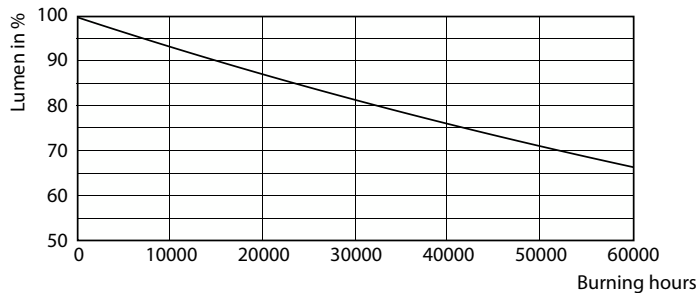
## Durée de vie



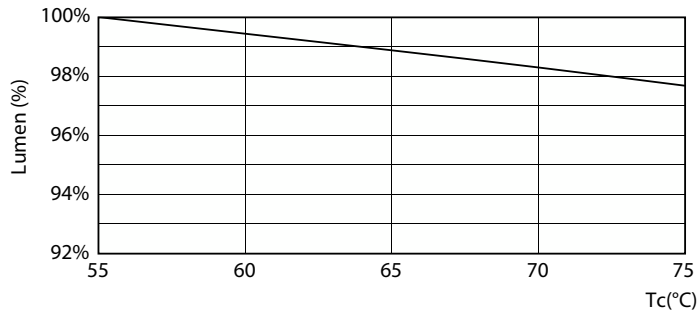
Life Expectancy Diagram - MAScon LEDtube IA 1200mm UO 16.5W830 T8



Life Expectancy Diagram - MAScon LEDtube IA 1200mm UO 16.5W830 T8



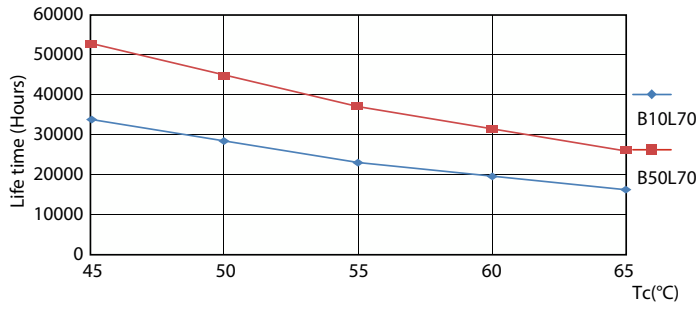
Lumen Maintenance Diagram - MAScon LEDtube IA 1200mm UO 16.5W830 T8



Lumen Maintenance Diagram - MAScon LEDtube IA 1200mm UO 16.5W830 T8

# MasterConnect LEDtube EM/secteur T8

## Durée de vie



Life Expectancy Diagram - MAScon LEDtube IA 1200mm UO 16.5W830 T8

