

MasterConnect LEDtube EM/Mains T8

MAScon LEDtube IA 1200mm UO 16.5W840 T8

Λαμπτήρας Philips MASTER LEDtube με τεχνολογία EasySmart σημαίνει εύκολη αναβάθμιση σε ένα έξυπνο σύστημα φωτισμού. Η τεχνολογία δικτύου 2,4 GHz επιτρέπει ασύρματη ενσωμάτωση σε πολλές συσκευές ελέγχου, όπως αισθητήρες και διακόπτες. Το αποτέλεσμα; Ακόμα μεγαλύτερη εξοικονόμηση ενέργειας και μεγαλύτερη ευελιξία στο χώρο σας. Μέσω της ρύθμισης έντασης, των αισθητήρων παρουσίας ή/και την αξιοποίηση του φυσικού φωτισμού, οι λαμπτήρες προσφέρουν 50% ή περισσότερη εξοικονόμηση ενέργειας χάρη στην τεχνολογία EasySmart.

Δεδομένα Προϊόντων

Γενικές πληροφορίες	
Λυχνιολαβή	G13 [Medium Bi-Pin Fluorescent]
Σήμανση RoHS	RoHS mark
Ονομαστική διάρκεια ζωής (ονομ.)	50000 h
Κύκλος λειτουργίας	200000X
B50L70	50000 h
Τεχνικός φωτισμός	
Κωδικός χρώματος	840 [CCT με 4000K (841)]
Γωνία δέσμης (ονομ.)	160 °
Φωτεινή ροή (ονομ.)	2500 lm
Φωτεινή ροή (ονομαστική) (ονομ.)	2500 lm
Ονομαστική γωνία δέσμης	160 °
Σχετική θερμοκρασία χρώματος (ονομ.)	4000 K
Συνάφεια χρωμάτων	<6
Δείκτης χρωματικής απόδοσης (ονομ.)	83

Limf στο τέλος της ονομαστικής διάρκειας ζωής (ονομ.)	70 %
---	------

Λειτουργία και ηλεκτρικά συστήματα	
Συχνότητα εισόδου	50 έως 60 Hz
Power (Rated) (Nom)	16.5 W
Ένταση ρεύματος λαμπτήρα (μέγ.)	76 mA
Ένταση ρεύματος λαμπτήρα (ελάχ.)	69 mA
Χρόνος έναρξης (ονομ.)	0,5 s
Χρόνος προθέρμανσης έως το 60% του φωτός (ονομ.)	0.5 s
Συντελεστής ισχύος (ονομ.)	0.9
Τάση (ονομ.)	220-240 V

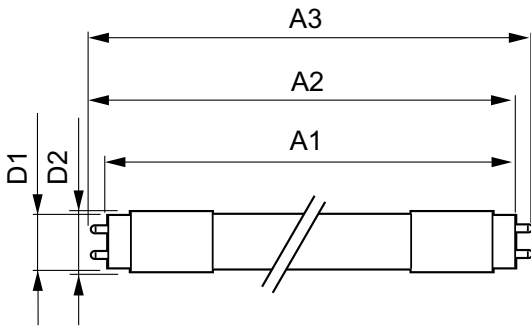
Θερμοκρασία	
Θερμοκρασία περιβάλλοντος (μέγ.)	45 °C
Θερμοκρασία περιβάλλοντος (ελάχ.)	-20 °C
Θερμοκρασία αποθήκευσης (μέγ.)	65 °C

MasterConnect LEDtube EM/Mains T8

Θερμοκρασία αποθήκευσης (ελάχ.)	-40 °C
Μέγιστη θερμ. περιβλήματος λειτουργίας (ονομ.)	45 °C
Μηχανικά εξαρτήματα και περίβλημα	
Μήκος προϊόντος	1200 mm
Έγκριση και εφαρμογή	
Προϊόν εξοικονόμησης ενέργειας	Yes
Διαπιστεύσεις	Σήμανση CE RoHS compliance KEMA Keur certificate
Κατανάλωση ενέργειας kWh/1000 ώρες	17 kWh
Στοιχεία προϊόντος	
Πλήρης κωδικός προϊόντος	871869677344400

Όνομα παραγγελίας προϊόντος	MAScon LEDtube IA 1200mm UO 16.5W/840 T8
EAN/UPC	8718696773444
Κωδικός παραγγελίας	77344400
Local Code	MLDTESU16.51284
Αριθμητής - Ποσότητα ανά συσκευασία	1
Αριθμητής - Πακέτα ανά εξωτερικό κουτί	10
Αρ. υλικού (12NC)	929001813802
Καθαρό βάρος (τεμάχιο)	0,251 kg

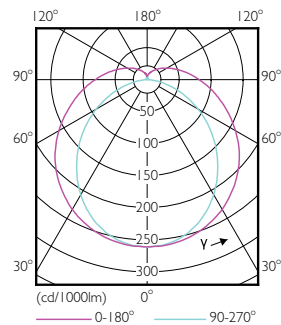
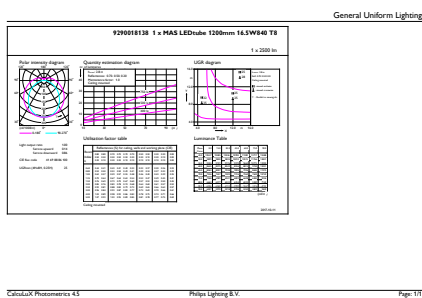
Σχεδιάγραμμα διαστάσεων



TLED 1200mm 16.5W 2500lm 4000K G13 D

Product	D1	D2	A1	A2	A3
MAScon LEDtube IA 1200mm UO 16.5W/840 T8	25,7 mm	28 mm	1199,4 mm	1205,3 mm	1212,4 mm

Φωτομετρικά δεδομένα

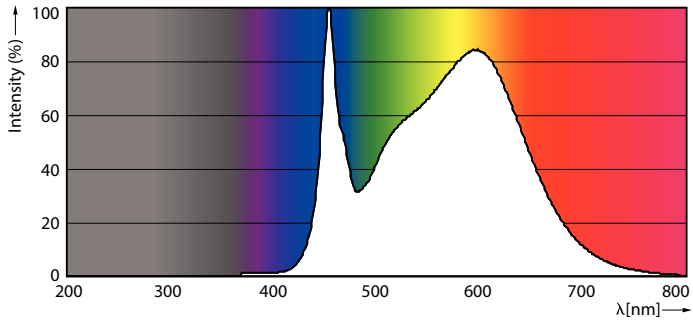


16-5W G13 840 4000K

16-5W G13 830 3000K

MasterConnect LEDtube EM/Mains T8

Φωτομετρικά δεδομένα

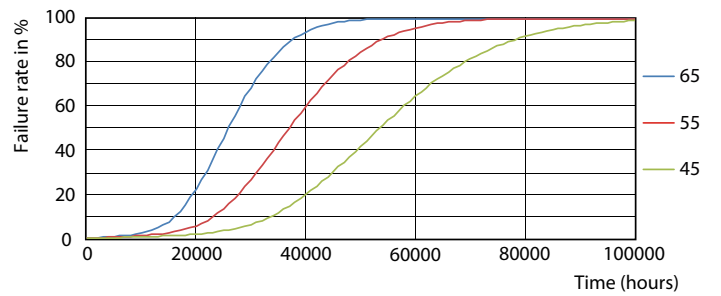


16-5W G13

Διάρκεια ζωής



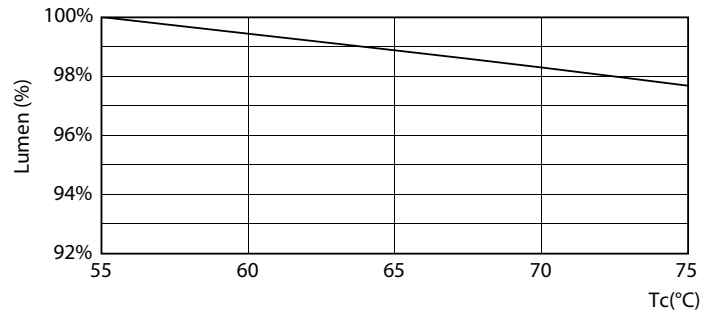
16-5W G13



16-5W G13



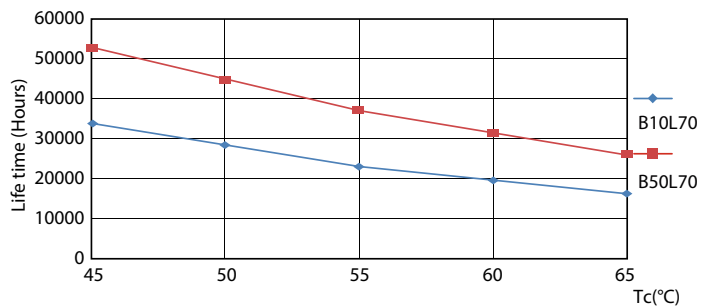
16-5W G13



16-5W G13

MasterConnect LEDtube EM/Mains T8

Διάρκεια ζωής



16-5W G13

