

# MasterConnect LEDtube EM/Mains T8

## MASTERConnect LEDtube IA 1500mm UO 25.5W830 T8

Lampa Philips MasterConnect LEDtube EM/Mains T8 umożliwia łatwą modernizację do zintegrowanego systemu oświetleniowego. Zastosowana w niej technologia sieci bezprzewodowej 2,4 GHz pozwala na integrację z szeroką gamą urządzeń sterujących, takich jak czujniki i przełączniki. Rezultat? Jeszcze większa oszczędność energii i lepsza elastyczność w Twojej przestrzeni. Dzięki technologii MasterConnect oraz funkcjom ściemniania, wykrywania obecności i/lub wykorzystywaniu światła dziennego lampa pozwala zmniejszyć zużycie energii o co najmniej 50%.

### Dane produktu

Informacje ogólne	
Podstawa-nasadka	G13 [Medium Bi-Pin Fluorescent]
Nominalny okres eksploatacji	50 000 h
Cykl Przetaczania	200 000
Połączenia	InterAct Ready
Lighting Technology	LED
Zgodność z normą UE RoHS	Tak
Dane techniczne oświetlenia	
Kod barwy	830 [CCT of 3000K]
Kąt rozsyłu światła (Nom)	160 °
Strumień Świetlny	3 400 lm
Oznaczenie koloru	Biały (WH)
Skorelowana Temperatura Barwowa (Nom)	3000 K
Skuteczność świetlna (znamionowa) (Nom)	133,33 lm/W
Jednorodność barw	<6

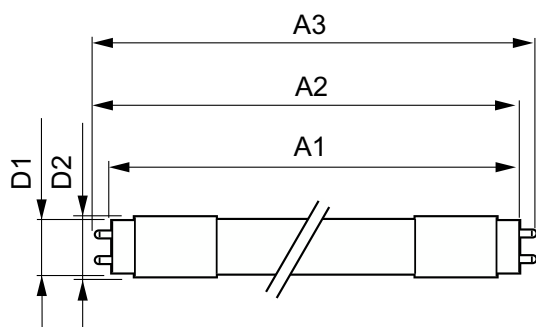
Wskaźnik oddawania barw (CRI)	83
LLMF At End Of Nominal Lifetime (Nom)	70 %
Eksploatacja i połączenie elektryczne	
Częstotliwość linii	50 to 60 Hz
Częstotliwość wejściowa	50 do 60 Hz
Zużycie energii	25,5 W
Prąd lampy (Max)	117 mA
Prąd lampy (Min)	108 mA
Czas uruchomienia (Nom)	0,5 s
Czas rozświetlania do osiągnięcia 60% maksymalnego strumienia światła	0,5 s
Współczynnik mocy (ułamek)	0,9
Napięcie (Nom)	220-240 V

# MasterConnect LEDtube EM/Mains T8

<b>Temperatura</b>	
Zakres temperatur otoczenia	Od -20°C do 45°C
Maksymalna temperatura obudowy (Nom)	45 °C
<b>Układy sterowania i ściemnianie</b>	
Z możliwością przyciemniania	Bezprzewodowe sterowanie
<b>Mechanika i korpus</b>	
Kształt bańki	Rurka, dwustronkowa
<b>Certyfikaty i zastosowania</b>	
Energooszczędny produkt	Tak
Oznaczenia Certyfikatów	TUV Znak CE Zgodność z normą RoHS Certyfikat KEMA Keur
Zużycie energii elektrycznej w kWh/1000 h	26 kWh

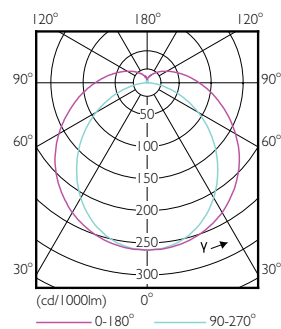
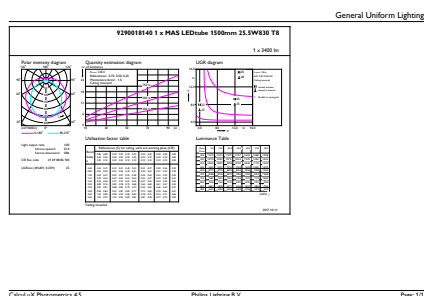
<b>Dane techniczne produktu</b>	
Nazwa produktu na zamówieniu	MAScon LEDtube IA 1500mm UO 25.5W830 T8
Pełna nazwa produktu	MASTERConnect LEDtube IA 1500mm UO 25.5W830 T8
Full EOC	871869677348200
Kod zamówienia	77348200
Materiał Nr (12NC)	929001814002
Numerator - Quantity Per Pack	1
EAN/UPC – Produkt/opakowanie	8718696773482
Numerator - Packs per outer box	10
EAN/UPC – Opakowanie	8718696773499

## Rysunki techniczne



Product	D1	D2	A1	A2	A3
MAScon LEDtube IA 1500mm UO 25.5W830 T8	25,7 mm	28 mm	1 500 mm	1 507,1 mm	1 514,2 mm

## Dane fotometryczne

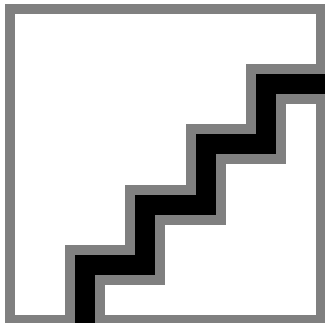


General uniform lighting - MAScon LEDtube IA 1500mm UO 25.5W830 T8

Light Distribution Diagram - MAScon LEDtube IA 1500mm UO 25.5W830 T8

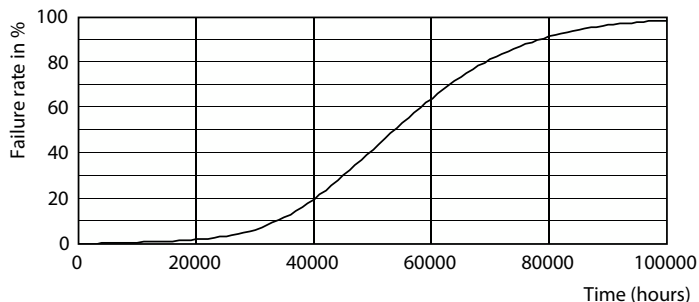
# MasterConnect LEDtube EM/Mains T8

## Dane fotometryczne

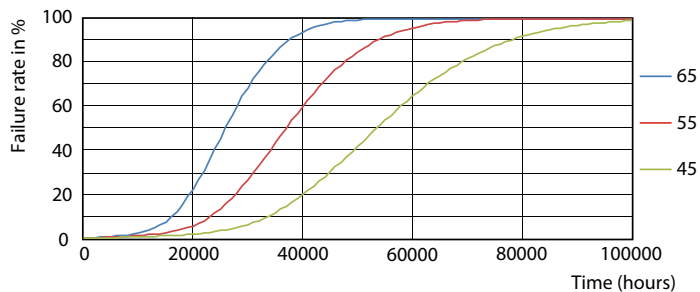


Spectral Power Distribution Colour - MAScon LEDtube IA 1500mm UO 25.5W830 T8

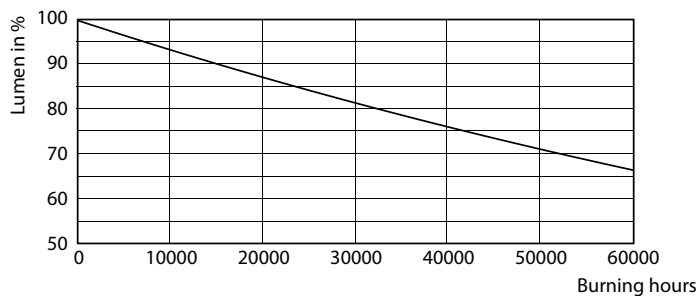
## Okres eksploatacji



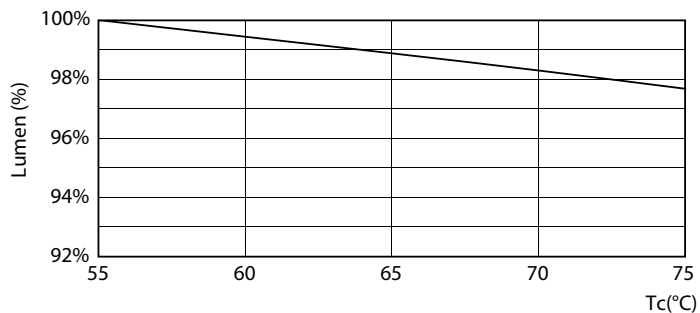
Life Expectancy Diagram - MAScon LEDtube IA 1500mm UO 25.5W830 T8



Life Expectancy Diagram - MAScon LEDtube IA 1500mm UO 25.5W830 T8



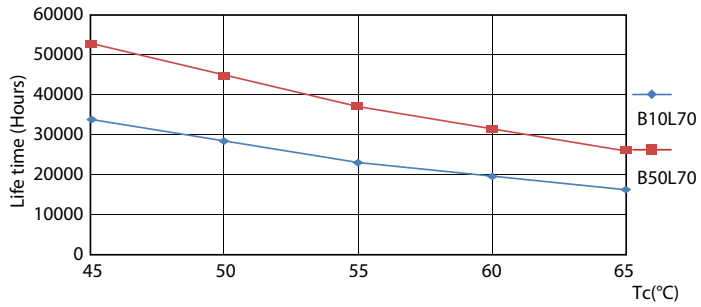
Lumen Maintenance Diagram - MAScon LEDtube IA 1500mm UO 25.5W830 T8



Lumen Maintenance Diagram - MAScon LEDtube IA 1500mm UO 25.5W830 T8

## MasterConnect LEDtube EM/Mains T8

### Okres eksploatacji



Life Expectancy Diagram - MAScon LEDtube IA 1500mm UO 25.5W830 T8

