

MasterConnect LEDtube KVG/VVG T8

MAScon LEDtube IA 1500mm UO 25.5W840 T8

Das einfach zu installierende System bietet perfekt abgestimmtes Licht als individuelle Beleuchtungslösung für viele Bereiche eines Unternehmens. Das Gebäude kann automatisiert und personalisiert werden, damit jeder Bereich auf die Bedürfnisse abgestimmt wird. Mithilfe der Flexibilität kann nicht nur die Lichtqualität, sondern auch die Energieersparnis gesteigert werden.

Produkt Daten

Allgemeine Eigenschaften	
Socket	G13 [Medium Bi-Pin Fluorescent]
RoHS-Zeichen	RoHS mark
Nennlebensdauer (Nom)	50000 h
Schaltzyklus	200000X
B50L70	50000 h
Lichttechnische Daten	
Farbcode	840 [CCT von 4000 K (841)]
Ausstrahlungswinkel (Nom)	160 °
Lichtstrom (Nom)	3700 lm
Nennlichtstrom (Nom)	3700 lm
Nenn-Abstrahlungswinkel	160 °
Ähnlichste Farbtemperatur (Nom)	4000 K
Farbkonsistenz	<6
Farbwiedergabeindex (Nom.)	83
Restlichtstrom am Ende der Nennlebensdauer (Nom)	70 %

Elektrische Kenndaten	
Eingangsfrequenz	50 bis 60 Hz
Power (Rated) (Nom)	25.5 W
Lampenstrom (max.)	117 mA
Lampenstrom (min.)	108 mA
Startzeit (Nom)	0,5 s
Aufwärmzeit bis 60 % Licht (Nom)	0.5 s
Leistungsfaktor (Nom)	0.9
Spannung (Nom)	220-240 V
Temperaturkenndaten	
Umgebungstemperatur (max.)	45 °C
Umgebungstemperatur (min.)	-20 °C
Lagertemperatur (max)	65 °C
Lagertemperatur (min)	-40 °C
Gehäusetemperatur (max)	45 °C
Mechanische Kenndaten	
Produktlänge	1500 mm

MasterConnect LEDtube KVG/VVG T8

Zulassungen und Anwendungseigenschaften

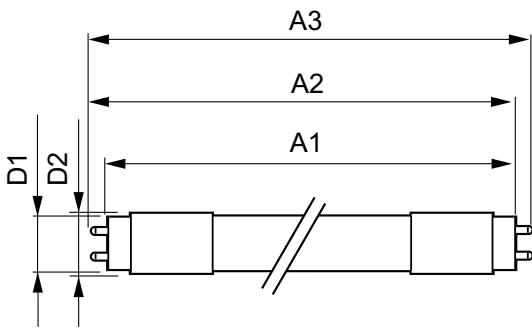
Energiesparendes Produkt	ja
Zeichen & Zertifikate	CE RoHS compliance KEMA-KEUR(DEKRA) Zertifikat
Energieverbrauch kWh/1.000 Std.	26 kWh

Produkt Daten

Gesamt-Produktcode	871869677350500
Bestell-Produktname	MAScon LEDtube IA 1500mm UO 25.5W840 T8

EAN/UPC - Produkt	8718696773505
Bestellcode	77350500
Anzahl pro Verpackung	1
Anzahl pro Umverpackung	10
Material-Nr. (12NC)	929001814102
Nettogewicht (Einzelteil)	0,310 kg

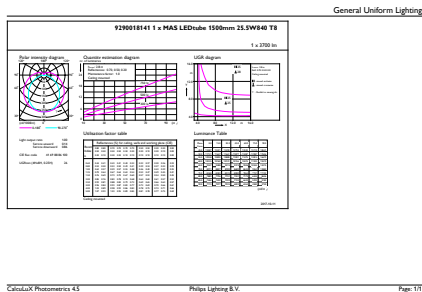
Abmessungsskizzen



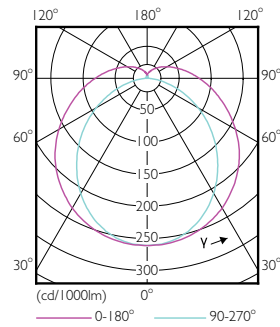
TLED 1500mm 24.5W 3700lm 4000K G13 D

Product	D1	D2	A1	A2	A3
MAScon LEDtube IA 1500mm UO 25.5W840 T8	25,7 mm	28 mm	1500 mm	1507,1 mm	1514,2 mm

Photometrische Daten



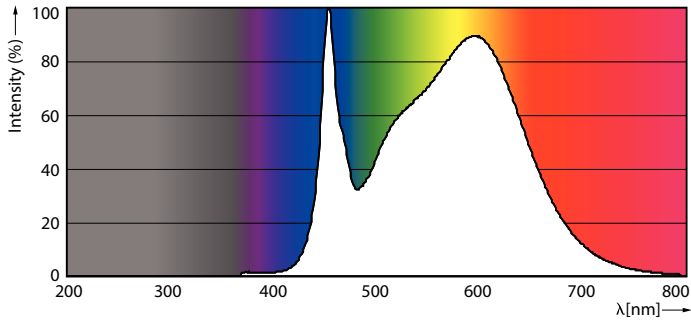
25-5W G13 840 4000K



16-5W G13 830 3000K

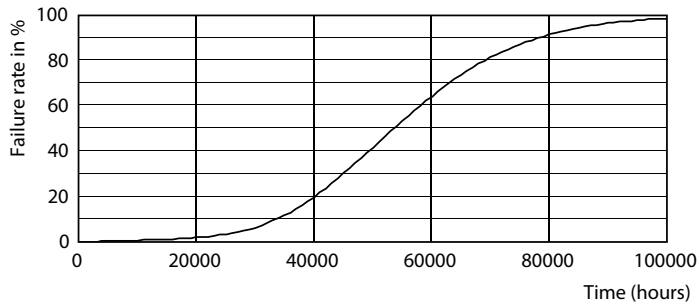
MasterConnect LEDtube KVG/VVG T8

Photometrische Daten

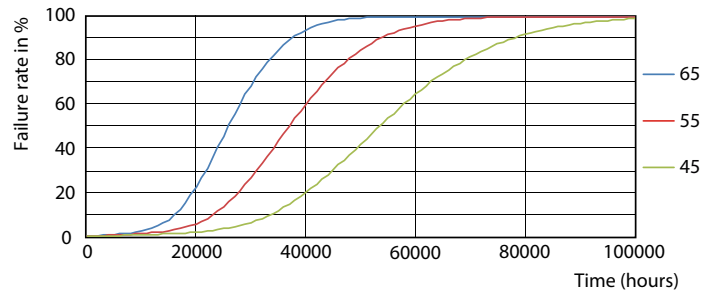


25-5W G13

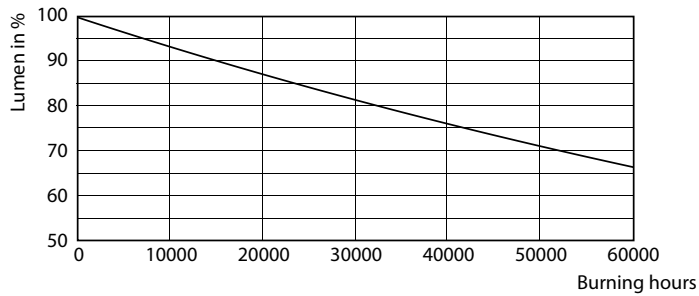
Lebensdauer



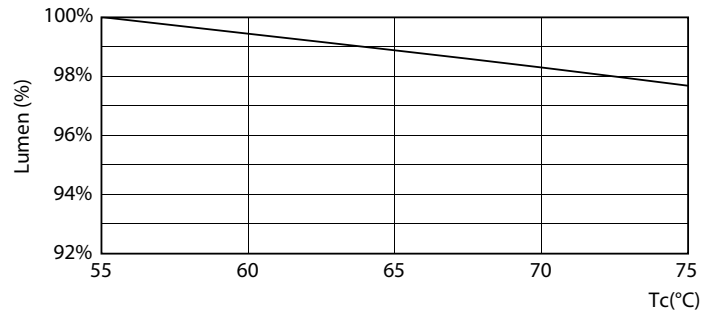
16-5W G13



16-5W G13



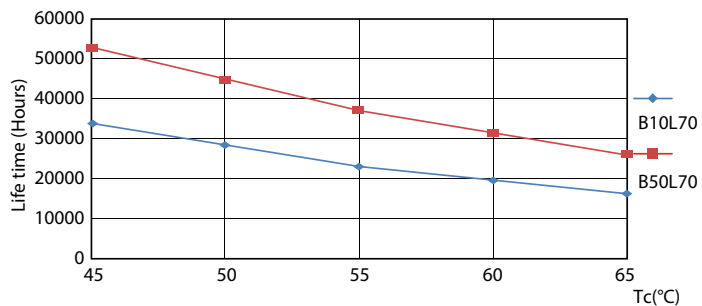
16-5W G13



16-5W G13

MasterConnect LEDtube KVG/VVG T8

Lebensdauer



16-5W G13

