



T5

8T5HE/22-835/IF10/G/DIM 10/1

Les tubes T5 à DEL sont une solution de modernisation abordable qui fait économiser de l'énergie. Les lampes T5 sont conçues pour durer 50 000 heures et ont une garantie limitée de 5 ans. Le rendement d'éclairage remplace efficacement les lampes fluorescentes T5 HO ou T5 HE conventionnelles. Offertes en InstantFit (type A ou type C) ou en MainsFit (type B/contournement de ballast), les lampes T5 TLED de Philips offrent une variété d'options pour toutes les utilisations.

Données du produit

Renseignements généraux

| | |
|----------------------|-----------|
| Culot | G5 [G5] |
| Marque RoHS | RoHS mark |
| Durée de vie (nom.) | 50000 h |
| Cycle de commutation | 50 000 x |
| B50L70 | 50000 h |

Données techniques sur l'éclairage

| | |
|--|-----------------------|
| Code de couleur | 835 [TCP de 3 500 K] |
| Angle du faisceau (nom.) | 200 ° |
| Flux lumineux (nom.) | 1000 lm |
| Flux lumineux (nominal) (nom.) | 1000 lm |
| Angle de faisceau nominal | 200 ° |
| Température selon la couleur corrélée (nom.) | 3500 K |
| Constance de la couleur | <6 |
| Indice de rendu des couleurs (nom.) | 82 |
| Lmf à la fin de la durée nominale (nom.) | 70 % |

Fonctionnement et électricité

| | |
|----------------------------|--------|
| Power (Rated) (Nom) | 8 W |
| Courant de la lampe (max.) | 400 mA |

| | |
|--|---------|
| Courant de la lampe (min.) | 60 mA |
| Temps d'allumage (nom.) | 0,5 s |
| Temps de préchauffage pour 60 % d'éclairage (nom.) | 0.5 s |
| Facteur de puissance (nom.) | 0.9 |
| Tension (nom.) | 40-60 V |

Température

| | |
|--------------------------------|--------|
| Température ambiante (max.) | 45 °C |
| Température ambiante (min.) | -20 °C |
| Température de stockage (max.) | 65 °C |
| Température de stockage (min.) | -40 °C |
| T boîtier maximum (nom.) | 70 °C |

Commandes et gradation

| | |
|--------------------|-----|
| Intensité réglable | Yes |
|--------------------|-----|

Mécanique et boîtier

| | |
|---------------------|--------|
| Longueur du produit | 600 mm |
|---------------------|--------|

Approbation et utilisation

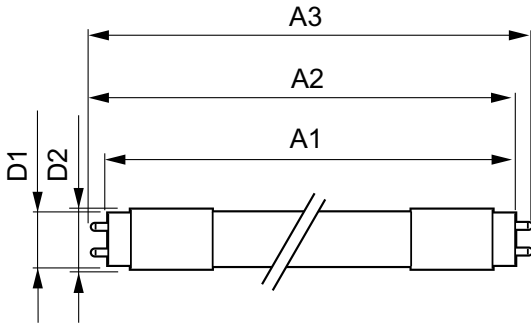
| | |
|------------------------|-----|
| Produit écoénergétique | Yes |
|------------------------|-----|

T5

| | |
|-------------------------------|--------------------------------|
| Marques d'approbation | UL certificate RoHS compliance |
| Données de produit | |
| Nom du produit de la commande | 8T5HE/22-835/IF10/G/DIM 10/1 |
| EAN/CUP – Produit | 046677476427 |
| Code de commande | 476424 |

| | |
|--|--------------|
| Numérateur – Quantité par emballage | 1 |
| Numérateur – Emballages par boîte extérieure | 10 |
| Numéro de matériau (12NC) | 929001823204 |
| Poids net (pièce) | 0,080 kg |

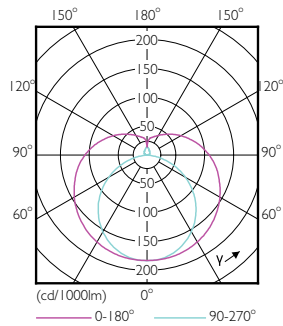
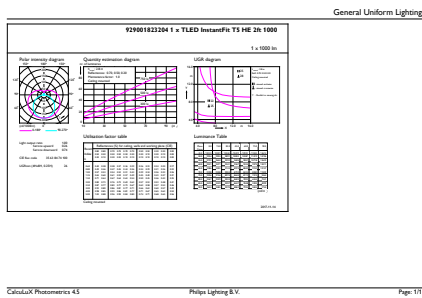
Schéma dimensionnel



TLED 600mm HFV8.5-14W 1050lm 3500K ND

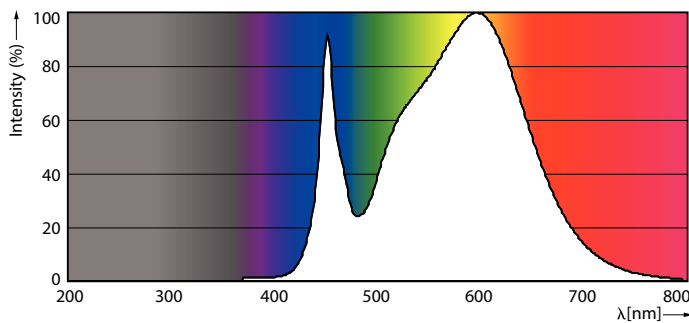
| Product | D1 | D2 | A1 | A2 | A3 |
|------------------------------|---------|---------|----------|----------|--------|
| 8T5HE/22-835/IF10/G/DIM 10/1 | 15,3 mm | 18,4 mm | 547,8 mm | 554,9 mm | 562 mm |

Données photométriques



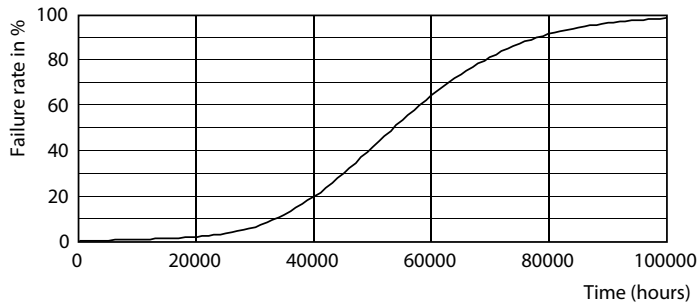
LEDtube 8W G5 835 200D DIM IF10

LEDtube 8W G5 830 200D DIM IF10

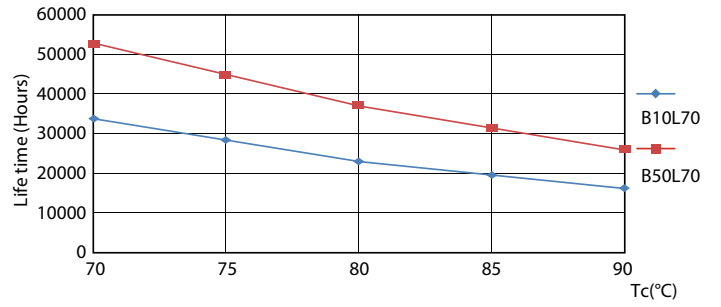


LEDtube 8W G5 835 200D DIM IF10

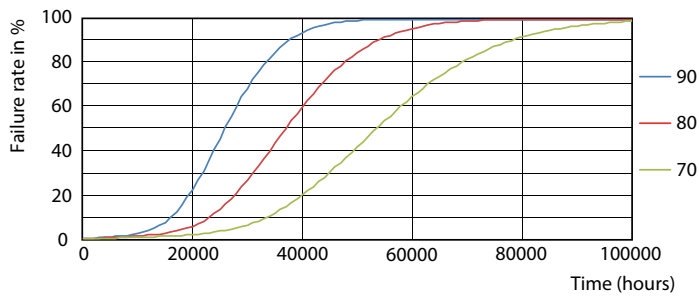
Durée de vie



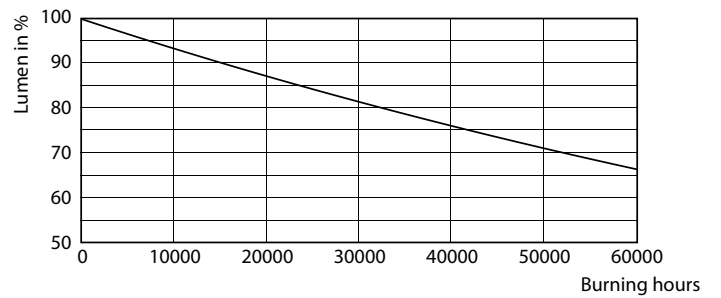
LEDtube 8-14W G5 830-850 200D DIM IF10-21



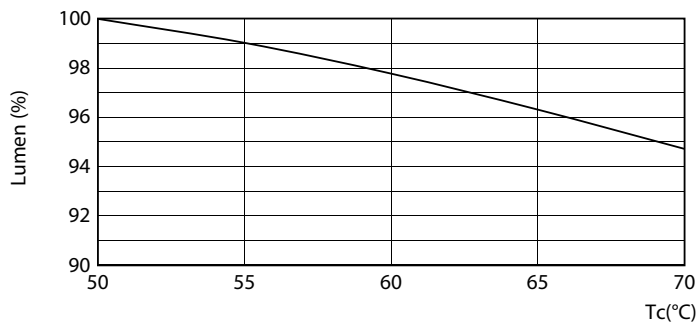
LEDtube 8-14W G5 830-850 200D DIM IF10-21



LEDtube 8-14W G5 830-850 200D DIM IF10-21



LEDtube 8-14W G5 830-850 200D DIM IF10-21



LEDtube 8-14W G5 830-850 200D DIM IF10-21

