

T8

14T8/COR/48-850/MF18/G 10/1

Les versions InstantFit (type A/type C) ou MainsFit (contournement de ballast/type B) sont offertes pour nos TLED. Les lampes InstantFit fonctionnent avec un large éventail de ballasts et de pilotes à DEL. Seule l'option InstantFit procure plus de 15 000 combinaisons de lampe et de ballast offrant un éclairage uniforme, des économies d'énergie et une longue durée de vie. Nos produits MainsFit ont une conception à double embout qui simplifie l'installation et ils sont dotés d'un circuit de sécurité exclusif qui minimise le risque d'électrocution. La taille des lampes varie de 2 pi à 8 pi et les lampes en forme de U offrent une variété de rendements en lumen.

Données du produit

Renseignements généraux	
Culot-Base	G13 [Medium Bi-Pin Fluorescent]
Durée de vie nominale	50 000 h
Cycle de commutation	50 000
Lighting Technology	LED
Conformes aux directives EU RoHS.	Oui

Données techniques sur l'éclairage	
Code de couleur	850 [CCT of 5000K]
Angle du faisceau (nom.)	240 °
Flux lumineux	1 800 lm
Désignation de couleur	Lumière du jour
Température de couleur proximale (nom.)	5000 K
Efficacité lumineuse (nominale)	128,00 lm/W
Constance de la couleur	<5
Indice de rendu des couleurs (IRC)	80
Llmf à la fin de la durée nominale (nom.)	70 %

Fonctionnement et électricité	
Line Frequency	50 to 60 Hz
Fréquence d'entrée	50 à 60 Hz
Consommation	14 W
Courant de la lampe (max.)	130 mA
Courant de la lampe (min.)	47 mA
Temps d'allumage (nom.)	0,5 s
Temps de réchauffement à 60 % du rendement lumineux	0.5 s
Facteur de puissance (fraction)	0.9
Tension (nom.)	120-277 V
Type UL	Type B – effectue une dérivation du ballast

Température	
Plage de température ambiante	-20 °C à 45 °C
T boîtier maximum (nom.)	70 °C

T8

Commandes et gradation

Intensité variable	Non
--------------------	-----

Mécanique et boîtier

Fini des ampoules	Givré
Matériau de l'ampoule	Verre
Longueur du produit	1 200 mm
Forme de l'ampoule	Tube, à double embout

Approbation et utilisation

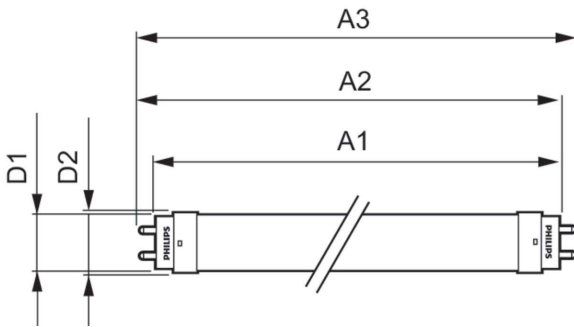
Produit écoénergétique	Oui
Marques d'homologation	Conformité aux directives RoHS Certificat UL Conformité DLC

Consommation d'énergie en kWh/1000 h	- kWh
--------------------------------------	-------

Données de produit

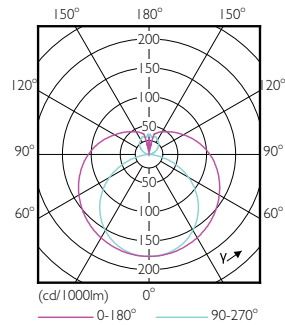
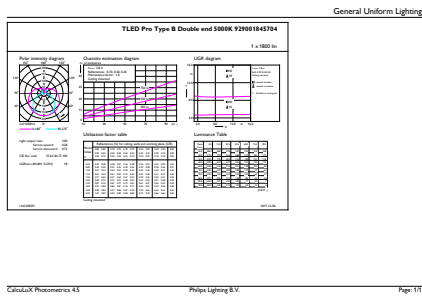
Nom du produit de la commande	14T8/COR/48-850/MF18/G 10/1
Nom complet du produit	14T8/COR/48-850/MF18/G 10/1
Code de commande	477349
Numéro de matériau (12 N.C.)	929001845734
Numérateur – Quantité par emballage	1
EAN/CUP – Produit/Boîtier	046677477349
Numérateur – Emballages par boîte extérieure	10
EAN/CUP – Boîte	50046677477344

Schéma dimensionnel



Product	D1	D2	A1	A2	A3
14T8/COR/48-850/MF18/G 10/1	25,7 mm	28 mm	1 198 mm	1 205 mm	1 212 mm

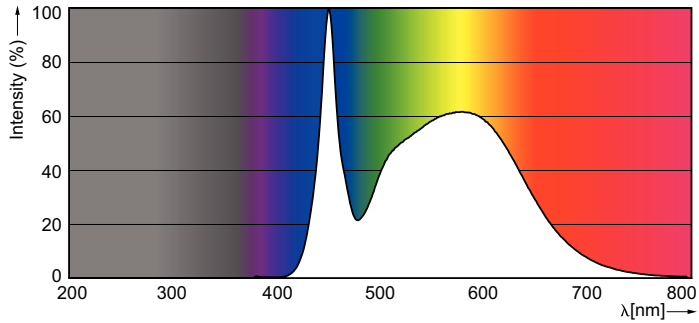
Données photométriques



General uniform lighting - 14T8/COR/48-850/MF18/G 10/1

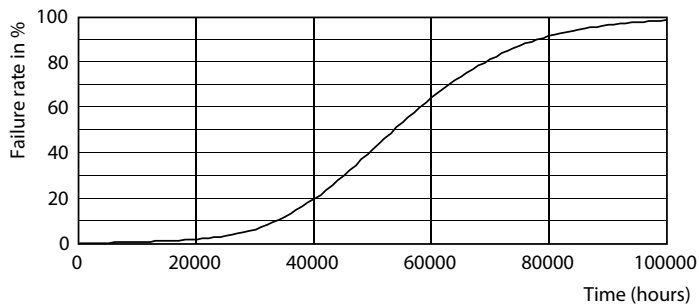
Light Distribution Diagram - 14T8/COR/48-850/MF18/G 10/1

Données photométriques

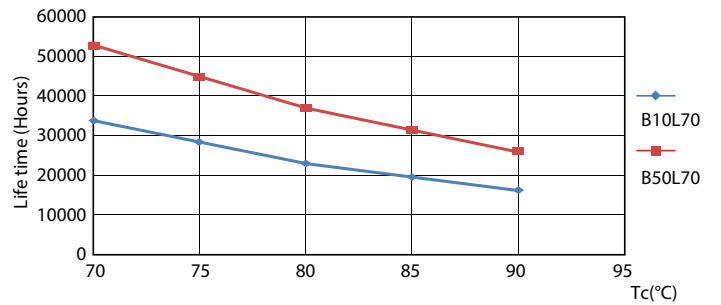


Spectral Power Distribution Colour - 14T8/COR/48-850/MF18/G 10/1

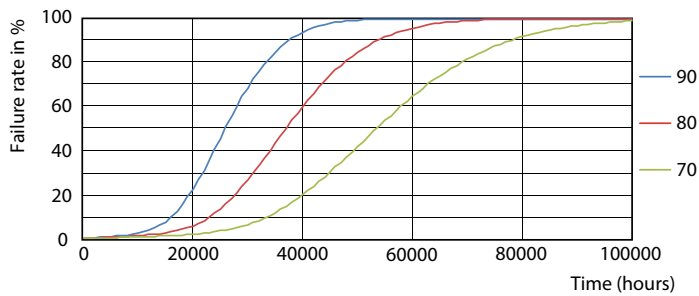
Durée de vie



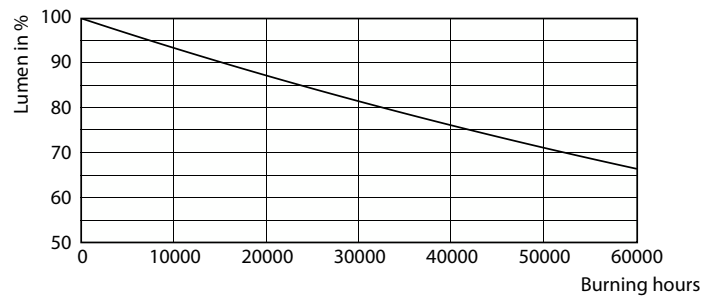
Life Expectancy Diagram - 14T8/COR/48-850/MF18/G 10/1



Life Expectancy Diagram - 14T8/COR/48-850/MF18/G 10/1



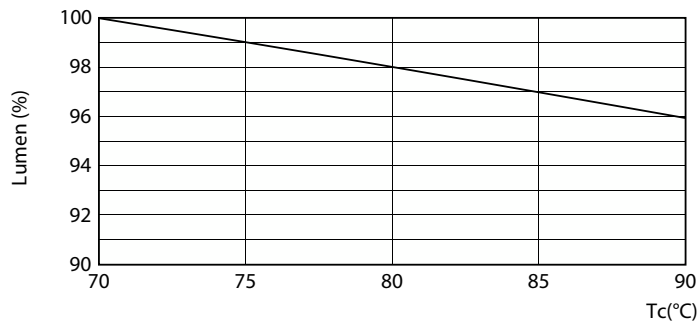
Life Expectancy Diagram - 14T8/COR/48-850/MF18/G 10/1



Lumen Maintenance Diagram - 14T8/COR/48-850/MF18/G 10/1

T8

Durée de vie



Lumen Maintenance Diagram - 14T8/COR/48-850/MF18/G 10/1

