

# CorePro LEDtube Universal T8

## CorePro LEDtube UN 1200mm HO 18W840 T8

Die ideale LED-Röhre zum Einstiegspreis mit hohem Lichtstrom für den Elektroinstallateur – immer mit der richtigen LEDtube vor Ort! Die Philips CorePro LEDtube Universal eignet sich hervorragend als Alternative für herkömmliche T8-Leuchtstofflampen und ermöglichen erhebliche Energieeinsparungen – egal ob ein KVG/VVG oder ein EVG vorhanden ist.

### Produkt Daten

Allgemeine Eigenschaften	
Sockel	G13 [ Medium Bi-Pin Fluorescent]
RoHS-Zeichen	RoHS mark
Hauptanwendungsgebiet	Industrie
Nennlebensdauer (Nom)	30000 h
Schaltzyklus	50000X
B50L70	30000 h

Lichttechnische Daten	
Farbcode	840 [ CCT von 4000 K]
Ausstrahlungswinkel (Nom)	240 °
Lichtstrom (Nom)	2000 lm
Nennlichtstrom (Nom)	2000 lm
Nenn-Abstrahlungswinkel	240 °
Ähnlichste Farbtemperatur (Nom)	4000 K
Farbkonsistenz	<6
Farbwiedergabeindex (Nom.)	80
Restlichtstrom am Ende der Nennlebensdauer (Nom)	70 %

Elektrische Kenndaten	
Eingangsfrequenz	50 bis 60 Hz
Power (Rated) (Nom)	18 W
Lampenstrom (Nom)	100 mA
Startzeit (Nom)	0,5 s
Aufwärmzeit bis 60 % Licht (Nom)	0,5 s
Leistungsfaktor (Nom)	0,97
Spannung (Nom)	220-240 V

Temperaturkenndaten	
Umgebungstemperatur (max.)	45 °C
Umgebungstemperatur (min.)	-20 °C
Lagertemperatur (max)	65 °C
Lagertemperatur (min)	-40 °C
Gehäusetemperatur (max)	65 °C

Dimmen	
Dimmbar	Nein

# CorePro LEDtube Universal T8

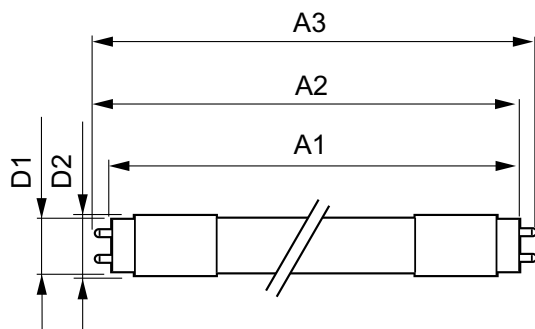
Mechanische Kenndaten	
Produktlänge	1200 mm
Zulassungen und Anwendungseigenschaften	
Energieeffizienz-Label (EEL)	A+
Energiesparendes Produkt	ja
Zeichen & Zertifikate	CE RoHS compliance KEMA-KEUR(DEKRA) Zertifikat
Energieverbrauch kWh/1.000 Std.	18 kWh
Produktdaten	
Gesamt-Produktcode	871869680168000

Bestell-Produktname	CorePro LEDtube UN 1200mm HO 18W840 T8
EAN/UPC - Produkt	8718696801680
Bestellcode	80168000
Anzahl pro Verpackung	1
Anzahl pro Umverpackung	10
Material-Nr. (12NC)	929001869302
Nettogewicht (Einzelteil)	0,270 kg

## Hinweise

- Zertifizierung inkl. Anforderungen aus der Sicherheitsnorm IEC 62776 für zweiseitig gesockelte Lampen (geprüft durch TÜV Süd)
- Beim Wechsel auf LEDtube muss überprüft werden, ob die in den Vorschriften geforderten Beleuchtungsstärken eingehalten werden. Wir weisen darauf hin, dass die Gesamtenergieeffizienz und Lichtverteilung einer Anlage von der Bauart der Anlage bestimmt werden.
- Lampe ist in trockenen Umgebungen einzusetzen und nur in Verbindung mit einer für den Anwendungsbereich zugelassenen Leuchte zu betreiben
- Die InstantFit EVG ist mit gängigen EVGs von Markenherstellern kompatibel. Bitte prüfen Sie vor Installation die Kompatibilität mit der Kompatibilitätsliste unter [www.philips.de/LEDtube](http://www.philips.de/LEDtube)
- Alle Philips MASTER LEDtubes T8 verfügen über rotierende Endkappen für die optimale Ausrichtung einstellbar auf 0°/ 22,5°/ 45°/ 67,5°/90°

## Abmessungsskizzen

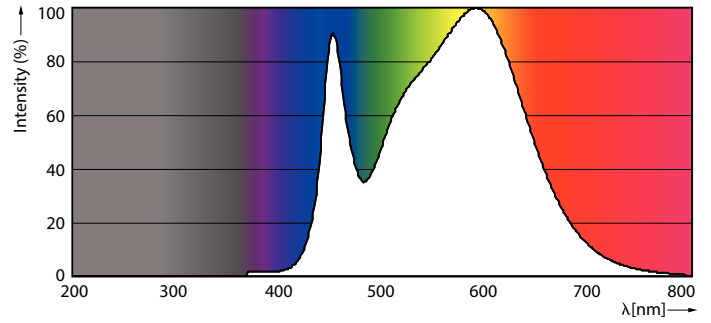
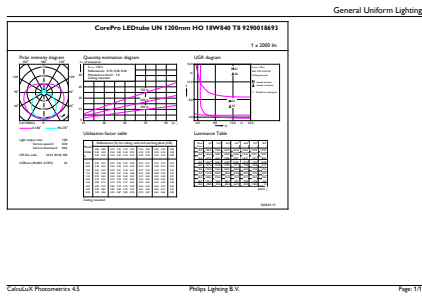


TLED 1200mm UNV16W-36W 2100lm 4000K

Product	D1	D2	A1	A2	A3
CorePro LEDtube UN 1200mm HO 18W840 T8	27,9 mm	28 mm	1199,4 mm	1205,3 mm	1213,6 mm

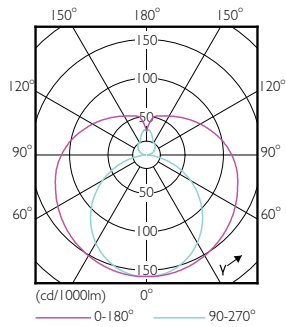
# CorePro LEDtube Universal T8

## Photometrische Daten



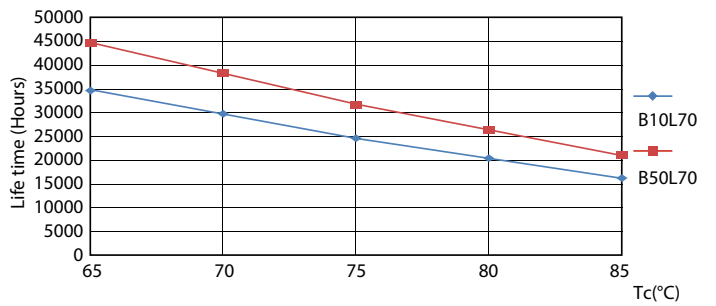
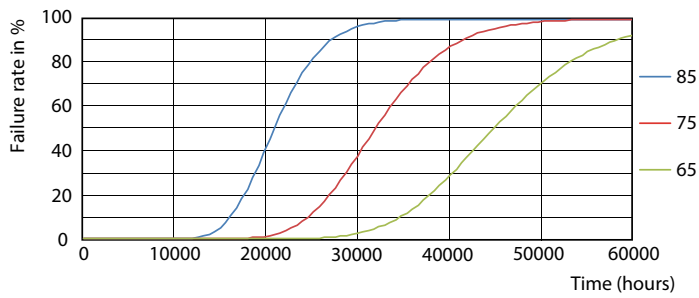
18W G13 840 4000K

18W G13



18W G13 830 3000K

## Lebensdauer

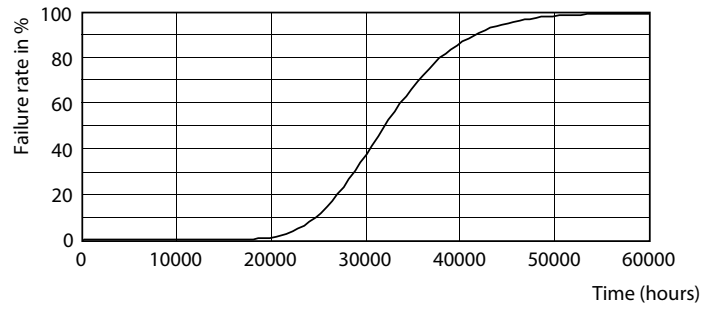
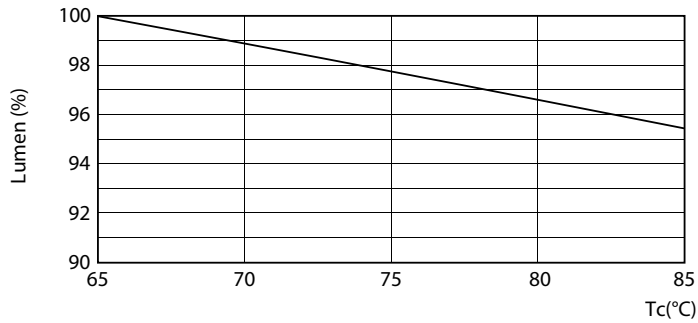


18W G13

18W G13

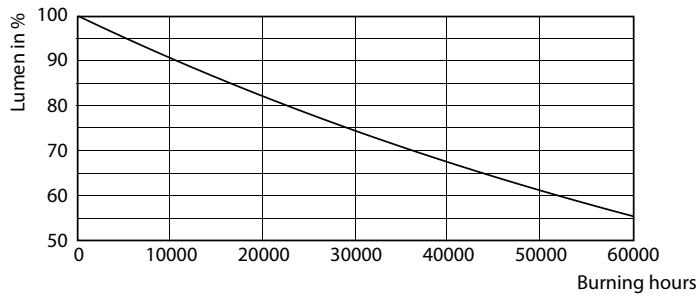
# CorePro LEDtube Universal T8

## Lebensdauer



18W G13

18W G13



18W G13

