



CorePro LED tube Universal T8

CorePro LEDtube UN 1500mm HO 23W865 T8

Nové světelné zdroje Philips CorePro LEDtube Universal T8 přináší do vašeho projektu osvětlení lehkost a jednoduchost. Již nemusíte řešit kompatibilitu s předřadníkem. Díky jedinečnému designu lze Philips CorePro LEDtube Universal T8 instalovat přímo do svítidel využívajících elektromagnetické předřadníky, vysokofrekvenční elektronické předřadníky nebo přímo do sítě. Ovládání je jednoduché, a už nebudete muset skladovat dva typy trubíc. Dokonale bezpečné, spolehlivé trubice Philips CorePro LEDtube Universal T8 se snadnou montáží jsou ideální alternativou standardních zářivek z hlediska úspory energie a nižších nákladů.

Údaje o produktu

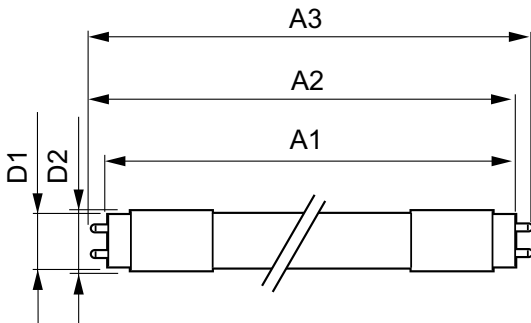
| General Information | | Index barevného podání (jmen.) | | 80 |
|--|----------------------------------|--|-------------|----|
| Patice | G13 [Medium Bi-Pin Fluorescent] | Světelný tok na konci jmenovité životnosti (jmen.) | 70 % | |
| Značka RoHS | RoHS mark | Operating and Electrical | | |
| Hlavní způsob použití | Industrial | Vstupní frekvence | 50 až 60 Hz | |
| Jmenovitá životnost (jmen.) | 30000 h | Power (Rated) (Nom) | 23 W | |
| Cyklus přepínání | 50 000x | Proud zdroje (jmen.) | 130 mA | |
| B50L70 | 30000 h | Doba spuštění (jmen.) | 0,5 s | |
| Light Technical | | Doba zahřátí na 60 % světla (jmen.) | 0,5 s | |
| Kód barvy | 865 [CCT: 6500 K] | Účinnost (jmen.) | 0,97 | |
| Vyzařovací úhel (jmen.) | 240 ° | Napětí (jmen.) | 220-240 V | |
| Světelný tok (jmen.) | 2700 lm | Temperature | | |
| Světelný tok (jmen.) (nom.) | 2700 lm | Okolní teplota (max.) | 45 °C | |
| Jmenovitý vyzařovací úhel | 240 ° | Okolní teplota (min.) | -20 °C | |
| Korelační teplota chromatičnosti (jmen.) | 6500 K | | | |
| Konzistence barev | <6 | | | |

CorePro LED tube Universal T8

| | |
|------------------------------------|---|
| Teplota skladování (max.) | 65 °C |
| Teplota skladování (min.) | -40 °C |
| Maximální teplota (jmen.) | 65 °C |
| Controls and Dimming | |
| Regulovatelné | Ne |
| Mechanical and Housing | |
| Délka výrobku | 1500 mm |
| Approval and Application | |
| Štítek energetické účinnosti (EEL) | A+ |
| Výrobek šetřící energii | Yes |
| Značky schválení | CE marking RoHS compliance KEMA Keur certificate |

| | |
|------------------------------|---|
| Spotřeba energie kWh/1000 h | 23 kWh |
| Product Data | |
| Úplný kód výrobku | 871869680176500 |
| Objednávací název produktu | CorePro LEDtube UN 1500mm HO 23W865 T8 |
| EAN/UPC – výrobek | 8718696801765 |
| Objednávací kód | 80176500 |
| Číslování – počet v balení | 1 |
| Číslování – balení v krabici | 10 |
| Materiál č. (12NC) | 929001869702 |
| Celková hmotnost (kus) | 0,450 kg |

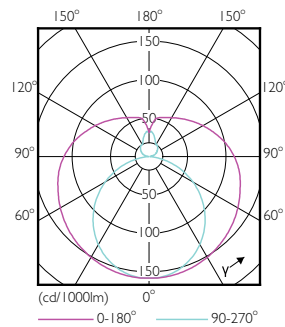
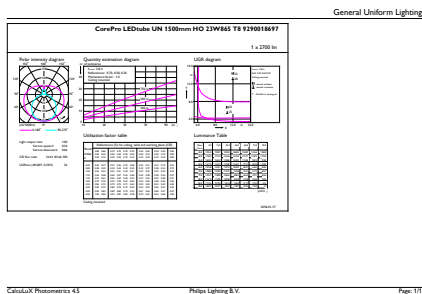
Rozměrové výkresy



TLED 1500mm UNV24W-54W 3100lm 6500K

| Product | D1 | D2 | A1 | A2 | A3 |
|---|---------|-------|---------|-----------|-----------|
| CorePro LEDtube UN 1500mm HO 23W865 T8 | 27,9 mm | 28 mm | 1500 mm | 1505,9 mm | 1514,2 mm |

Fotometrické údaje

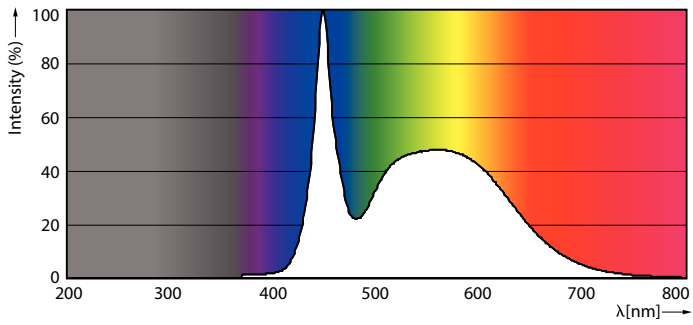


23W G13 865 6500K

18W G13 830 3000K

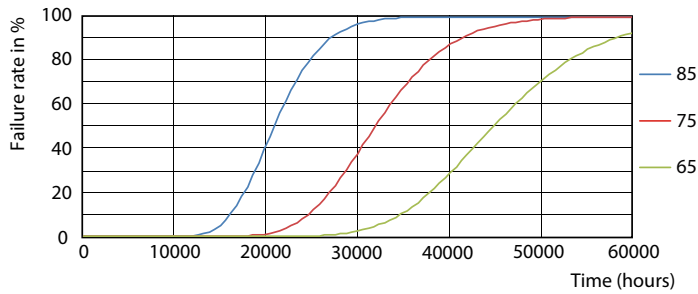
CorePro LED tube Universal T8

Fotometrické údaje

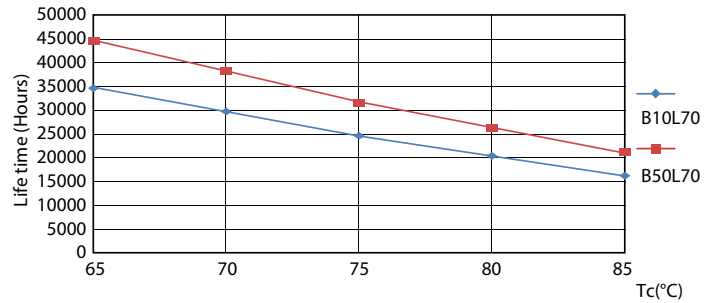


18W G13

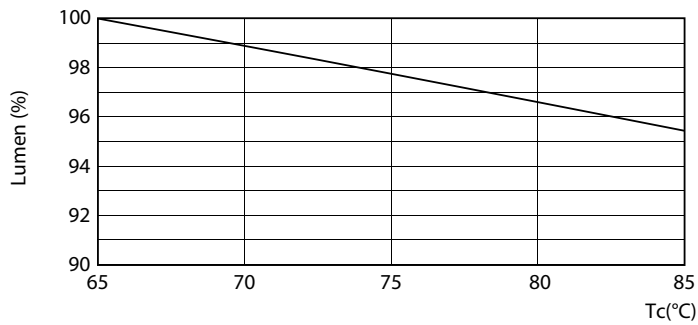
Životnost



18W G13



18W G13



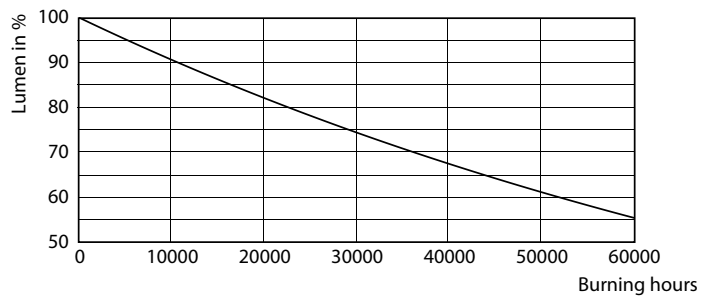
18W G13



18W G13

CorePro LED tube Universal T8

Životnost



18W G13

