

# Autre DELtube

## 14T8/48-835/IF20/VLC 10/1

Philips DELtube intègre une source de lumière DEL dans un facteur de forme fluorescent traditionnel. Ce produit est la solution idéale pour la mise à niveau des lampes dans des applications d'éclairage général : il répond aux exigences d'éclairage de base, offrant des économies d'énergie remarquables, et est écologique.

### Données du produit

Renseignements généraux	
Culot	G13 [ Medium Bi-Pin Fluorescent]
Marque RoHS	RoHS mark
Application principale	Industrial
Durée de vie (nom.)	70000 h
Cycle de commutation	50 000 x
B50L70	70000 h

Données techniques sur l'éclairage	
Code de couleur	835 [ TCP de 3500 K]
Angle du faisceau (nom.)	160 °
Flux lumineux (nom.)	2000 lm
Flux lumineux (nominal) (nom.)	2000 lm
Angle de faisceau nominal	160 °
Température selon la couleur corrélée (nom.)	3500 K
Constance de la couleur	<6
Indice de rendu des couleurs (nom.)	82
Lmf à la fin de la durée nominale (nom.)	70 %

Fonctionnement et électricité	
Power (Rated) (Nom)	14 W
Courant de la lampe (max.)	400 mA

Courant de la lampe (min.)	130 mA
Temps d'allumage (nom.)	0,5 s
Temps de préchauffage pour 60 % d'éclairage (nom.)	0,5 s
Facteur de puissance (nom.)	0,9
Tension (nom.)	120-277, 347 V

Température	
Température ambiante (max.)	45 °C
Température ambiante (min.)	-20 °C
Température de stockage (max.)	65 °C
Température de stockage (min.)	-40 °C
T boîtier maximum (nom.)	50 °C

Commandes et gradation	
Intensité réglable	No

Mécanique et boîtier	
Longueur du produit	1200 mm

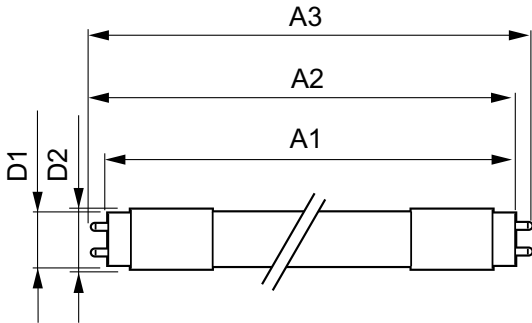
Approbation et utilisation	
Produit écoénergétique	Yes

## Autre DELtube

Marques d'approbation	UL certificate RoHS compliance
<b>Données de produit</b>	
Nom du produit de la commande	14T8/48-835/IF20/VLC 10/1
EAN/CUP – Produit	046677529987
Code de commande	529981

Numérateur – Quantité par emballage	1
Numérateur – Emballages par boîte extérieure	10
Numéro de matériau (12NC)	929001870104
Poids net (pièce)	0,220 kg

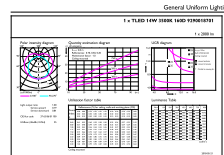
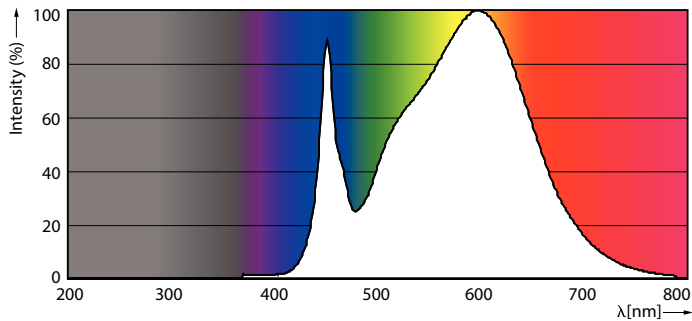
### Schéma dimensionnel



TLED 4ft 120V 14-32W 2100lm 3500K G13

Product	D1	D2	A1	A2	A3
14T8/48-835/IF20/VLC 10/1	25,7 mm	26,3 mm	1198,1 mm	1205,2 mm	1212,3 mm

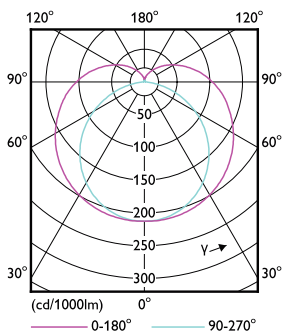
### Données photométriques



General Uniform Lighting  
1 - TLED 14W JENSEN 835 3500K  
© 2019 Philips Lighting B.V.

14W G13

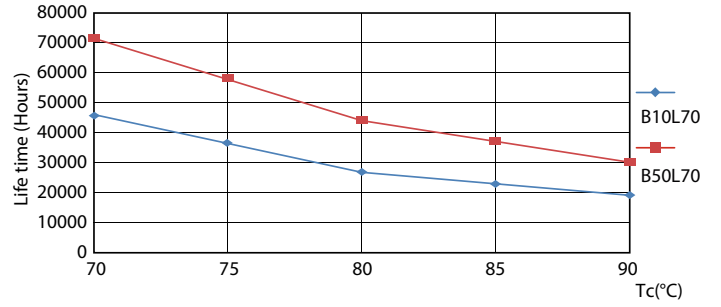
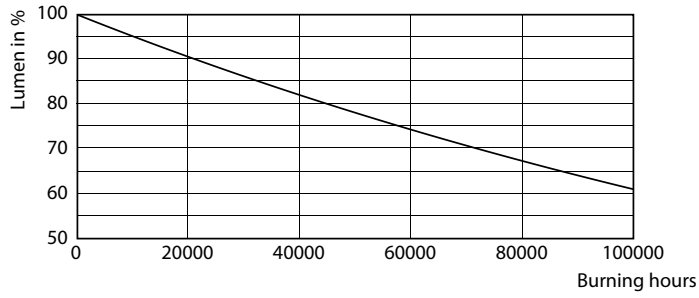
14W G13 835 3500K



14W G13 835 3500K

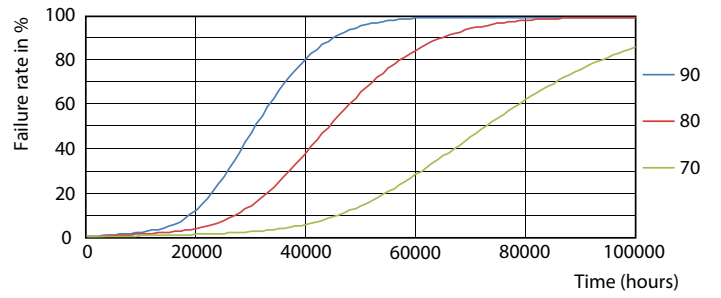
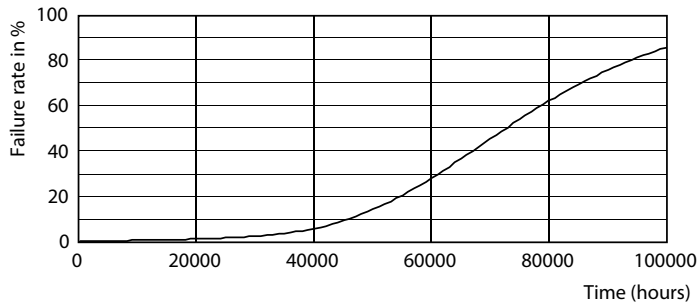
# Autre DELtube

## Durée de vie



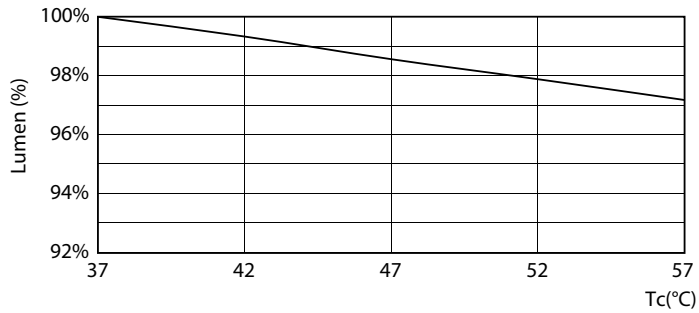
14W G13

14W G13



14W G13

14W G13



14W G13

## Autre DELtube

