



CorePro LEDtube EM/ Mains

CorePro LEDtube 1200mm HO 18W 865 T8

Le CorePro LEDtube est une solution LED économique qui convient au remplacement des lampes fluorescentes T8. Le produit crée un effet d'éclairage naturel à utiliser dans les applications d'éclairage général et est synonyme d'économies d'énergie immédiates, ce qui en fait une solution respectueuse de l'environnement.

Données du produit

Caractéristiques générales

Culot	G13 [Medium Bi-Pin Fluorescent]
Application principale	Industrie
Durée de vie nominale (nom.)	30000 h
Cycle d'allumage	200000X
B50L70	30000 h

Photométries et Colorimétries

Code couleur	865 [CCT de 6500 K]
Flux lumineux (nom.)	2000 lm
Flux lumineux (nominal) (nom.)	2000 lm
Température de couleur proximale (nom.)	6500 K
Variation des coordonnées trichromatiques en fonction du temps de fonctionnement	<6
Indice de rendu des couleurs (nom.)	80
LLMF à la fin de la durée de vie nominale (nom.)	70 %

Caractéristiques électriques

Fréquence d'entrée	50 à 60 Hz
Puissance (valeur nominale)	18 W

Courant lampe (nom.)	90 mA
Heure de démarrage (nom.)	0,5 s
Temps de chauffage à 60% du flux lumineux (nom.)	0,5 s
Facteur de puissance (nom.)	0,9
Tension (nom.)	220-240 V

Températures

T-ambiante (max.)	45 °C
Température ambiante (min.)	-20 °C
Température de stockage (max.)	65 °C
Température de stockage (min.)	-40 °C
Température maximum du boîtier (nom.)	50 °C

Gestion et gradation

Intensité réglable	Non
--------------------	-----

Matériaux et finitions

Longueur du produit	1200 mm
---------------------	---------

CorePro LEDtube EM/Mains

Normes et recommandations

Classe énergétique	A+
Produit à faible consommation	oui
Marques d'homologation	Déclaration CE RoHS compliance Certificat KEMA
Consommation d'énergie kWh/1 000 h	18 kWh

Données logistiques

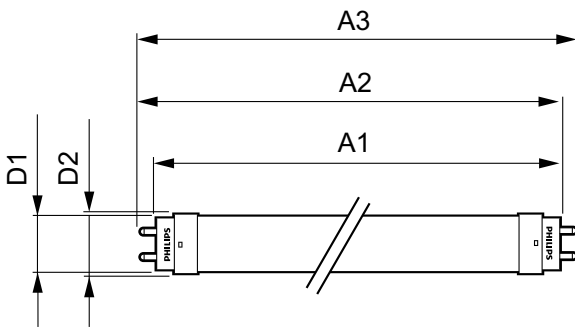
Code de produit complet	871869680611100
Désignation Produit	CorePro LEDtube 1200mm HO 18W 865 T8

Code barre produit (EAN)	8718696806111
Code de commande	80611100
Unité d'emballage	1
Conditionnement par carton	10
Code industriel (12NC)	929001874802
Poids net (pièce)	0,215 kg

Mises en garde et sécurité

· ·

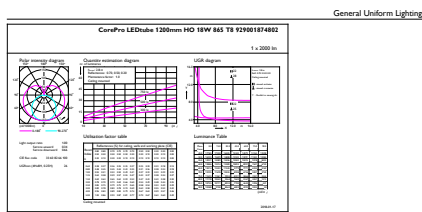
Schéma dimensionnel



TLED 1200mm 18W-36W 2000lm 240D 6500K

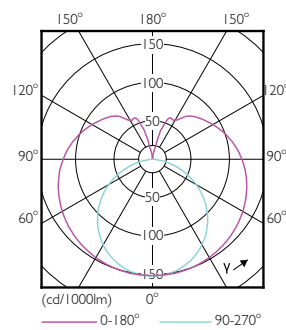
Product	D1	D2	A1	A2	A3
CorePro LEDtube 1200mm HO 18W 865 T8	25,7 mm	28 mm	1198 mm	1205 mm	1212 mm

Données photométriques



CalcLUX Photometrics 4.5 Philips Lighting B.V. Page 1/7

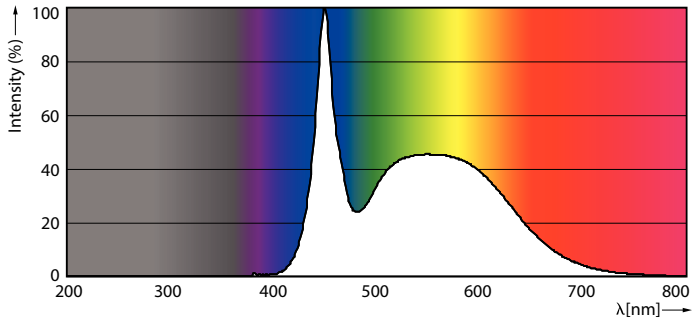
18W G13 865 6500K



18W G13 865 6500K

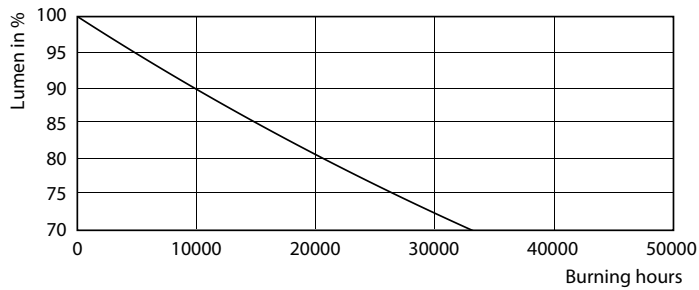
CorePro LEDtube EM/Mains

Données photométriques

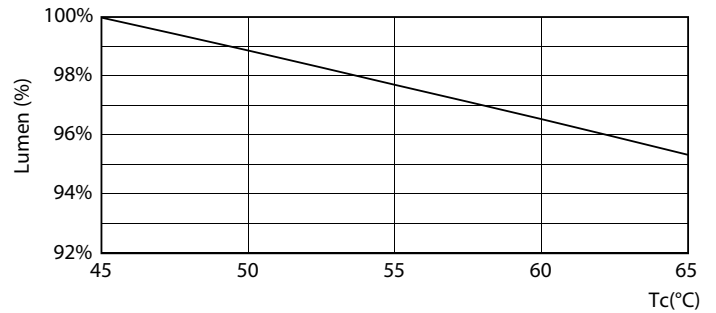


18W G13

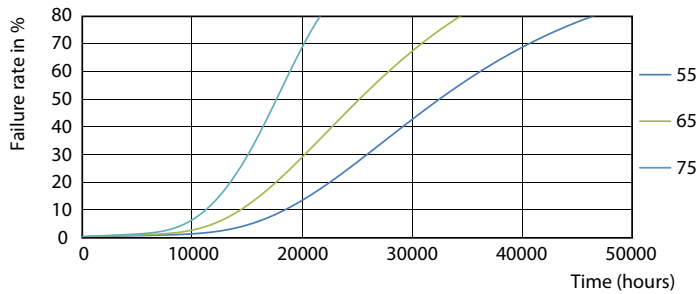
Durée de vie



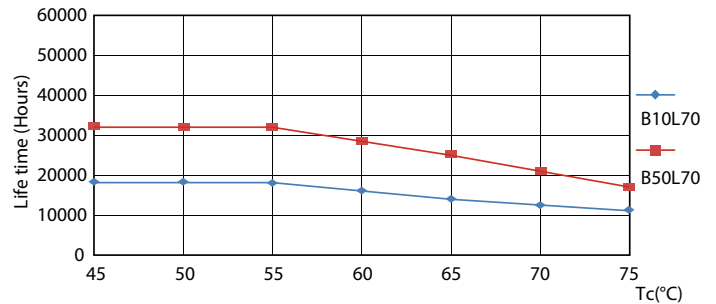
18W G13



18W G13



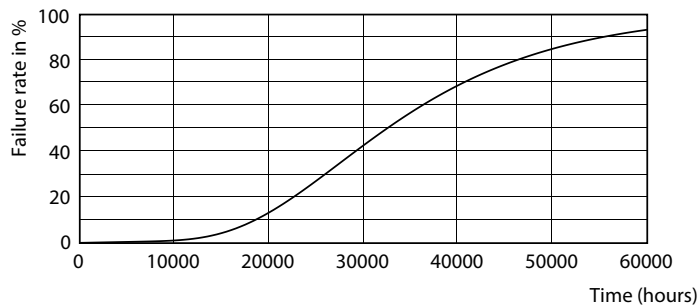
18W G13



18W G13

CorePro LEDtube EM/Mains

Durée de vie



18W G13

