



LED TrueForce industrial y comercial (Gran altura – HPI/SON/HPL)

TForce HB 100-85W E40 865 120D LA

Las lámparas Philips TrueForce LED para industrias y comercio te brindan una solución de amortización rápida y fácil para reemplazar las lámparas HID en la aplicación Highbay. La solución te brinda los beneficios LED de eficiencia energética y larga vida útil, además de que vienen con una inversión inicial baja. Con un diseño de lámpara único y compatibilidad, puedes adaptar directamente lámparas HID con lámparas LED TrueForce sin cambiar los accesorios o el equipo. Gracias a las múltiples opciones de ángulo de haz y alto índice de reproducción cromática, se mejora la distribución de la iluminación a la vez que se crea un ambiente cómodo, seguro y de alta productividad.

Advertencias y seguridad

- La versión EM requiere un balasto EM para funcionar. Consultá la guía de instalación o consultá a un representante de Philips Lighting.

Datos del producto

Información general	
Tapa-base	E40 [E40]
Vida útil nominal	25.000 hora(s)
Ciclo del interruptor	50.000
Lighting Technology	LED
Cumple con el reglamento RoHS de la UE	Sí

Información técnica sobre la luz	
Código de color	865 [CCT of 6500K]
Ángulo de haz (nominal)	120 °
Flujo luminoso	10.000 lm
Designación de color	luz natural fría
Temperatura de color correlacionada	6500 K
Eficacia lumínica (promedio) (nominal)	117,00 lm/W

LED TrueForce industrial y comercial (Gran altura – HPI/SON/HPL)

Consistencia de color	< 6
Índice de producción de color (IRC)	80
LLMF al final de la vida útil nominal (nominal)	70 %

Operación y aspectos eléctricos

Frecuencia de línea	50 to 60 Hz
Frecuencia de entrada	50 a 60 Hz
Consumo de energía	85 W
Corriente de la lámpara (nominal)	715 mA
Tiempo de inicio (nominal)	0,5 s
Tiempo de calentamiento de hasta un 60 % de luz	0.5 s
Factor de potencia (fracción)	0.9
Voltaje (nominal)	110-277 V

Temperatura

T° estuche máxima (nominal)	90 °C
-----------------------------	-------

Controles y atenuación

Regulable	No
-----------	----

Mecánica y carcasa

Acabado de la luz	Blanco
Forma del foco	Otros

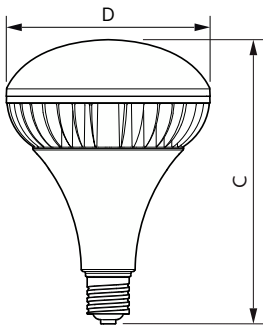
Aprobación y aplicación

Consumo de energía kWh/1000 h	85 kWh
-------------------------------	--------

Información del producto

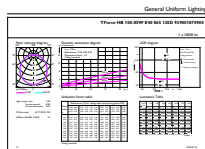
Nombre del producto del pedido	TForce HB 100-85W E40 865 120D LA
Nombre del producto completo	TForce HB 100-85W E40 865 120D LA
Full EOC	871869682676800
Código del pedido	929001875912
N.º de material (12NC)	929001875912
Numerador SAP: cantidad por paquete	1
EAN/UPC: producto/caja	8718696826768
Numerador: paquetes por caja externa	2
EAN/UPC - Caja	8718696826775

Plano de dimensiones

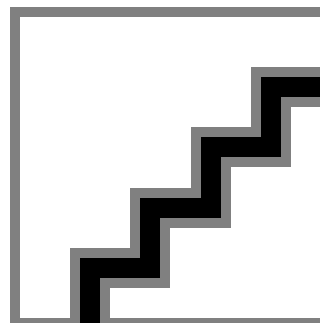


Product	D	C
TForce HB 100-85W E40 865 120D LA	190 mm	270 mm

Datos fotométricos



General Illumination E1 - Photo Lighting E1 - Page 10

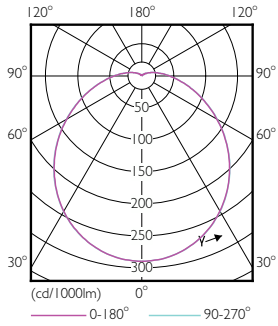


General uniform lighting - TForce HB 100-85W E40 865 120D LA

Spectral Power Distribution Colour - TForce HB 100-85W E40 865 120D LA

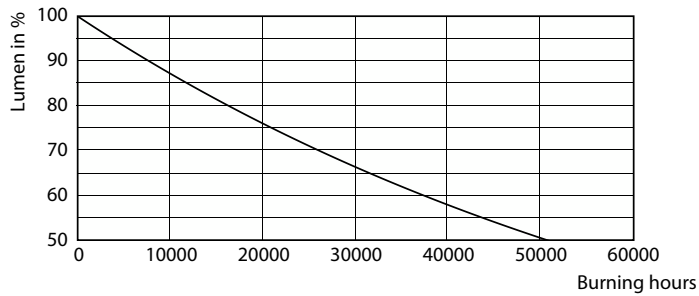
LED TrueForce industrial y comercial (Gran altura – HPI/SON/HPL)

Datos fotométricos

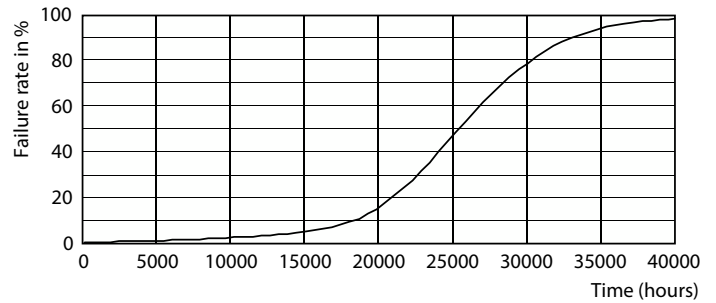


Light Distribution Diagram - TForce HB 100-85W E40 865 120D LA

Vida útil



Lumen Maintenance Diagram - TForce HB 100-85W E40 865 120D LA



Life Expectancy Diagram - TForce HB 100-85W E40 865 120D LA

