

MASTER LEDtube EM/ Mains

MAS LEDtube Sensor 1200mm HO 16.5W840 T8

Philips MASTER LEDtube integrerer en LED-lyskilde i den traditionelle lineære størrelse for lysstofrør. Takket være det unikke design og det ensartede udseende er det umuligt at skelne modellen fra et traditionelt lysstofrør. Modellen er ideel for dem, der gerne vil have en økonomisk løsning med større lyseffekt og længere levetid.

Produkt data

Generelle oplysninger	
Sokkel	G13 [Medium Bi-Pin Fluorescent]
RoHS-mærke	RoHS mark
Nominel levetid (nom.)	50000 h
Interval mellem tænd/sluk	200000X
B50L70	50000 h
Lysteknisk	
Farvekode	840 [CCT af 4000K]
Spredningsvinkel (nom.)	240 °
Lysstrøm (nom.)	2100 lm
Lysstrøm (nominel) (nom.)	2100 lm
Nominel spredningsvinkel	240 °
Korreleret farvetemperatur (nom.)	4000 K
Farveensartethed	<6
Farvegengivelsesindeks (nom.)	83
LLMF ved den nominelle levetids udløb (nom.)	70 %
Drift og el	
Indgangsfrekvens	50 til 60 Hz

Power (Rated) (Nom)	16.5 W
Lyskildens strømstyrke (maks.)	85 mA
Lyskildens strømstyrke (min.)	65 mA
Opstarttid (nom.)	0,5 s
Opvarmningstid til 60 % lysudbytte (nom.)	0,5 s
Effektfaktor (nom.)	0,9
Spænding (nom.)	220-240 V
Temperatur	
T-omgivelsestemperatur (maks.)	45 °C
T-omgivelsestemperatur (min.)	-20 °C
T-lagring (maks.)	65 °C
T-lagring (min.)	-40 °C
T-kappe, maks. (nom.)	55 °C
Lysstyringssystemer og dæmpning	
Dæmpbar	Ja

MASTER LEDtube EM/Mains

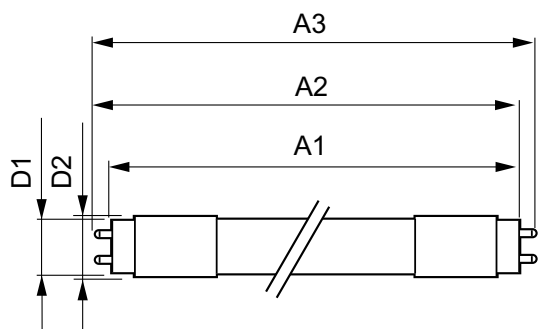
Mekanik og armaturhus	
Produktlængde	1200 mm
Godkendelse og anvendelsesområde	
Energimærket (EEL)	A++
Energibesparende produkt	Yes
Godkendelser	CE mærkning RoHS compliance KEMA Keur certificate
Energiforbrug kWh/1000 t.	17 kWh
Produktdata	
Fuldstændig produktkode	871869680602900

Ordreproduktnavn	MAS LEDtube Sensor 1200mm HO 16.5W840 T8
EAN/UPC – produkt	8718696806029
Ordrekode	80602900
Lokal ordrekode	2057809359
Tæller – antal pr. pakke	1
Tæller – antal pakker pr. kasse (udvendig emballage)	10
SAP-materiale	929001878502
Nettovægt (stykke)	0,215 kg

Advarsler og sikkerhed

- BEMÆRKNINGER: Den generelle energieffektivitet og lysfordeling i alle installationer hvor disse lamper anvendes, afhænger af installationens design.

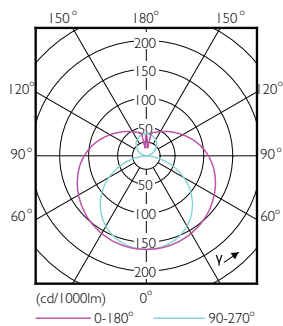
Målskitse



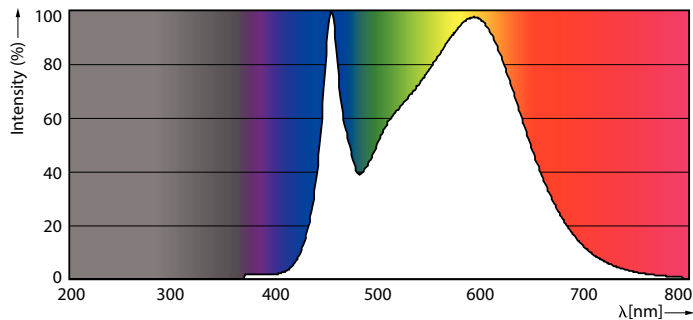
TLED 1200mm 16.5-36W 2100lm 4000K G13 D

Product	D1	D2	A1	A2	A3
MAS LEDtube Sensor 1200mm HO 16.5W840 T8	25,8 mm	28 mm	1199,4 mm	1206,5 mm	1213,6 mm

Fotometriske data



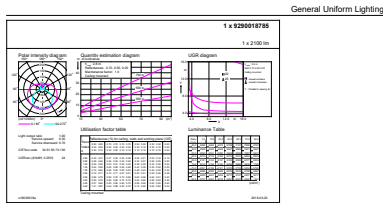
16-5W G13 840 4000K



16-5W G13

MASTER LEDtube EM/Mains

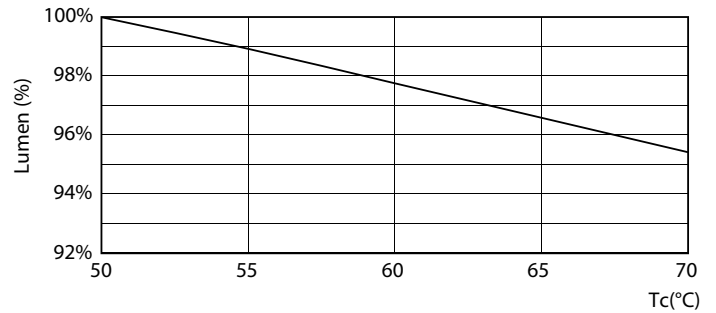
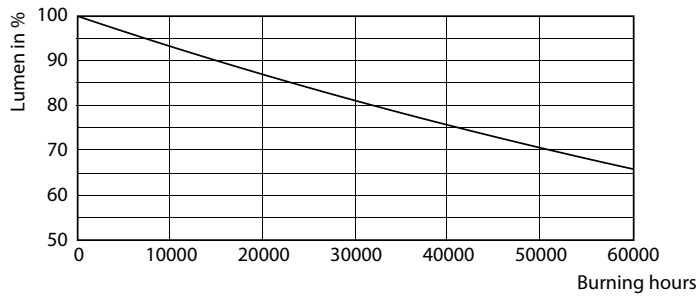
Fotometriske data



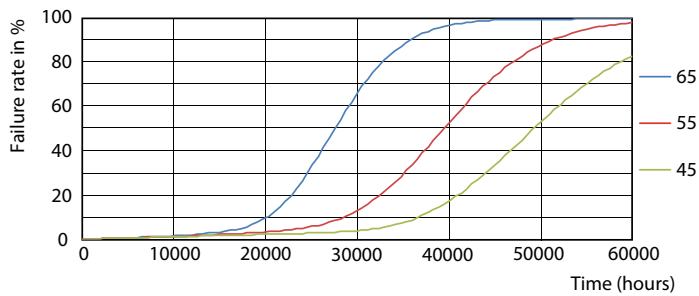
Kalux Photonics 4.5 Philips Lighting B.V. Page 1/1

16-5W G13 840 4000K

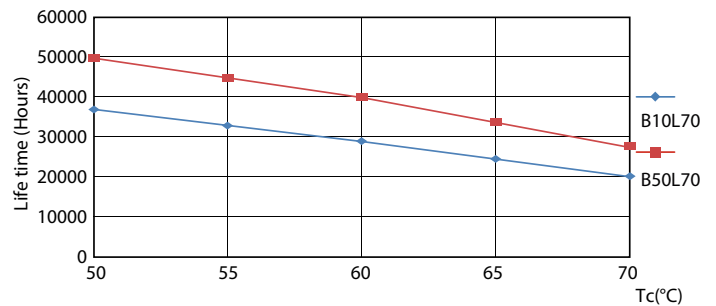
Levetid



16-5W G13



16-5W G13

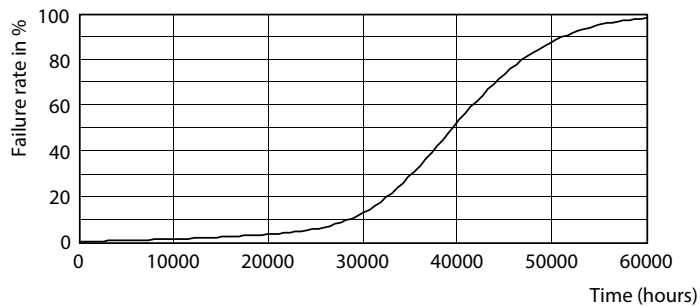


16-5W G13

16-5W G13

MASTER LEDtube EM/Mains

Levetid



16-5W G13

