



MASTER LEDtube T5 230V

MAS LEDtube 1200mm HO 26W 830 T5

Die Philips MASTER LEDtube T5 220-240V eignen sich hervorragend als Konversionslampe für herkömmliche T5-Leuchtstofflampen und ermöglichen erhebliche Energieeinsparungen gegenüber herkömmlichen T5 Leuchtstofflampen.

Produkt Daten

Allgemeine Eigenschaften	
Socket	G5 [G5]
Nennlebensdauer (Nom)	50000 h
Schaltzyklus	200000X
B50L70	50000 h

Lichttechnische Daten	
Farbcode	830 [CCT von 3000 K]
Ausstrahlungswinkel (Nom)	200 °
Lichtstrom (Nom)	3600 lm
Nennlichtstrom (Nom)	3600 lm
Nenn-Abstrahlungswinkel	200 °
Ähnlichste Farbtemperatur (Nom)	3000 K
Farbkonsistenz	<6
Farbwiedergabeindex (Nom.)	80
Restlichtstrom am Ende der Nennlebensdauer (Nom)	70 %

Elektrische Kenndaten	
Eingangsfrequenz	50 bis 60 Hz
Power (Rated) (Nom)	26 W

Lampenstrom (Nom)	150 mA
Startzeit (Nom)	0,5 s
Aufwärmzeit bis 60 % Licht (Nom)	0,5 s
Leistungsfaktor (Nom)	0,9
Spannung (Nom)	220-240 V

Temperaturkenndaten	
Umgebungstemperatur (max.)	45 °C
Umgebungstemperatur (min.)	-20 °C
Lagertemperatur (max)	65 °C
Lagertemperatur (min)	-40 °C
Gehäusetemperatur (max)	72,1 °C

Dimmen	
Dimmbar	Nein

Mechanische Kenndaten	
Produktlänge	1200 mm

Zulassungen und Anwendungseigenschaften	
Energieeffizienz-Label (EEL)	A++

MASTER LEDtube T5 230V

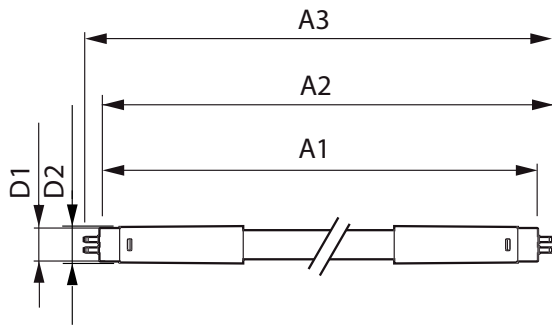
Energiesparendes Produkt	ja
Zeichen & Zertifikate	CE RoHS compliance KEMA-KEUR(DEKRA) Zertifikat
Energieverbrauch kWh/1.000 Std.	26 kWh
Produktdaten	
Gesamt-Produktcode	871869681921000
Bestell-Produktname	MAS LEDtube 1200mm HO 26W 830 T5

EAN/UPC - Produkt	8718696819210
Bestellcode	81921000
Anzahl pro Verpackung	1
Anzahl pro Umverpackung	10
Material-Nr. (12NC)	929001908502
Nettogewicht (Einzelteil)	0,215 kg

Hinweise

- Zertifizierung inkl. Anforderungen aus der Sicherheitsnorm IEC 62776 für zweiseitig gesockelte Lampen (geprüft durch TÜV Süd)
- Beim Wechsel auf LEDtube muss überprüft werden, ob die in den Vorschriften geforderten Beleuchtungsstärken eingehalten werden. Wir weisen darauf hin, dass die Gesamtenergieeffizienz und Lichtverteilung einer Anlage von der Bauart der Anlage bestimmt werden.
- Lampe ist in trockenen Umgebungen einzusetzen und nur in Verbindung mit einer für den Anwendungsbereich zugelassenen Leuchte zu betreiben
- Bitte beachten Sie die Hinweise zu Konversionslampen (Umverdrahtung) vom ZVEI/VDE unter: <https://www.zvei.org/presse-medien/publikationen/einsatz-von-led-lampen-als-alternative-zu-zweiseitig-gesockelten-leuchtstofflampen-in-leuchten/>

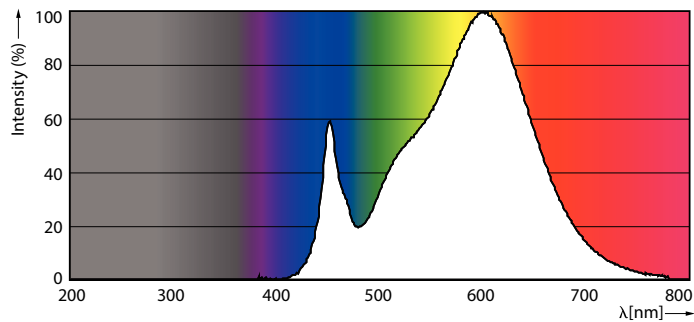
Abmessungsskizzen



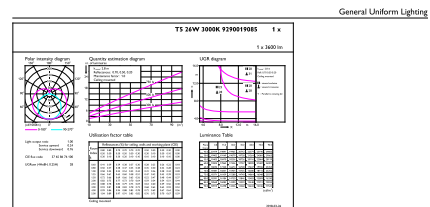
Product	D1	D2	A1	A2	A3
MAS LEDtube 1200mm HO 26W 830 T5	15 mm	16,9 mm	1149 mm	1156,1 mm	1163,2 mm

TLED 1200mm 26W-54W 3800lm 200D 3000K G5

Photometrische Daten



26W G5

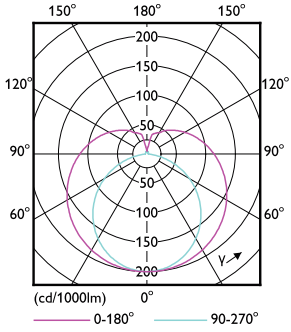


Cellux Photometrics 4.3 Philips Lighting B.V. Page 1/1

26W G5 830 3000K

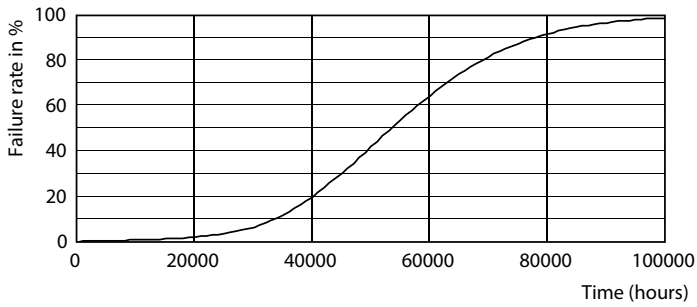
MASTER LEDtube T5 230V

Photometrische Daten

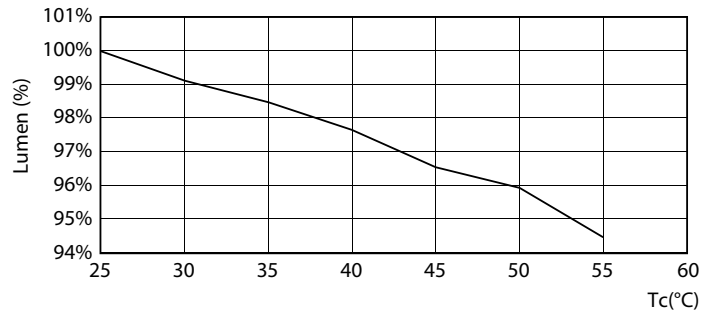


26W G5 830 3000K

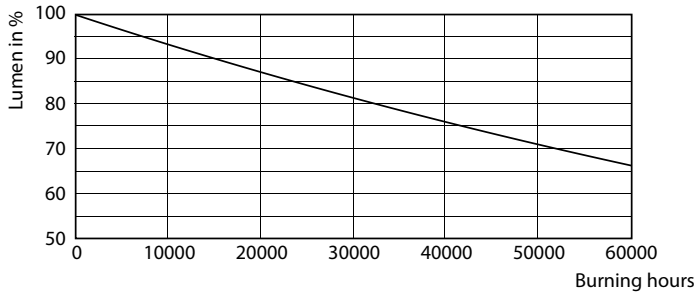
Lebensdauer



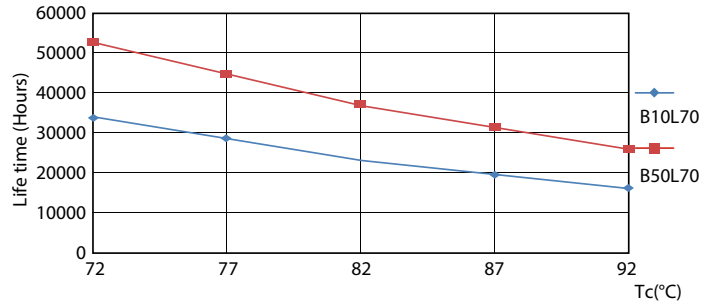
26W G5



26W G5



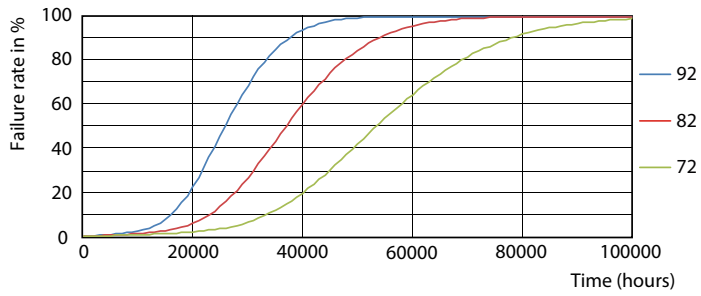
26W G5



26W G5

MASTER LEDtube T5 230V

Lebensdauer



26W G5

