



# T5 direct 230V

## MAS LEDtube 1200mm HO 26W 830 T5

Le nouveau Philips Master LEDtube direct 230V T5 simplifie vos projets d'éclairage. Plus besoin de vérifier la technologie du ballast. Grâce à une conception unique, le Philips MASTER LEDtube direct 230V T5 s'installe sur des luminaires qui fonctionnent sur secteur. Tellement simple à utiliser ! Parfaitement sûr, fiable et facile à installer, le Philips MASTER LEDtube direct 230V T5 constitue une alternative idéale aux tubes fluorescents standard. Il offre le meilleur rapport qualité/durée de vie, avec une consommation d'énergie et des coûts de maintenance réduits.

### Données du produit

Caractéristiques générales	
Culot	G5 [ G5]
Durée de vie nominale (nom.)	50000 h
Cycle d'allumage	200000X
B50L70	50000 h

Photométries et Colorimétries	
Code couleur	830 [ CCT de 3000 K]
Angle d'émission du faisceau (nom.)	200 °
Flux lumineux (nom.)	3600 lm
Flux lumineux (nominal) (nom.)	3600 lm
Angle du faisceau nominale	200 °
Température de couleur proximale (nom.)	3000 K
Variation des coordonnées trichromatiques en fonction du temps de fonctionnement	<6
Indice de rendu des couleurs (nom.)	80
LLMF à la fin de la durée de vie nominale (nom.)	70 %

Caractéristiques électriques	
Fréquence d'entrée	50 à 60 Hz
Puissance (valeur nominale)	26 W
Courant lampe (nom.)	150 mA
Heure de démarrage (nom.)	0,5 s
Temps de chauffage à 60% du flux lumineux (nom.)	0.5 s
Facteur de puissance (nom.)	0.9
Tension (nom.)	220-240 V

Températures	
T-ambiante (max.)	45 °C
Température ambiante (min.)	-20 °C
Température de stockage (max.)	65 °C
Température de stockage (min.)	-40 °C
Température maximum du boîtier (nom.)	72,1 °C

# T5 direct 230V

## Gestion et gradation

Intensité réglable	Non
--------------------	-----

## Matériaux et finitions

Longueur du produit	1200 mm
---------------------	---------

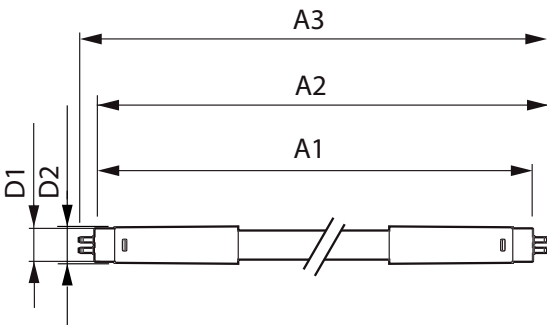
## Normes et recommandations

Classe énergétique	A++
Produit à faible consommation	oui
Marques d'homologation	Déclaration CE RoHS compliance Certificat KEMA
Consommation d'énergie kWh/1 000 h	26 kWh

## Données logistiques

Code de produit complet	871869681921000
Désignation Produit	MAS LEDtube 1200mm HO 26W 830 T5
Code barre produit (EAN)	8718696819210
Code de commande	81921000
Unité d'emballage	1
Conditionnement par carton	10
Code industriel (12NC)	929001908502
Poids net (pièce)	0,215 kg

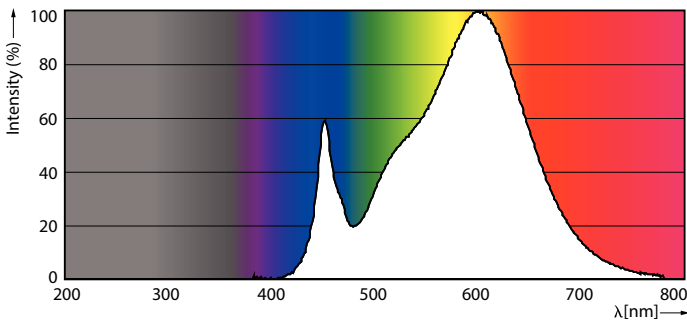
## Schéma dimensionnel



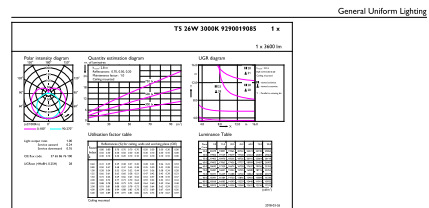
TLED 1200mm 26W-54W 3800lm 200D 3000K G5

Product	D1	D2	A1	A2	A3
MAS LEDtube 1200mm HO 26W 830 T5	15 mm	16,9 mm	1149 mm	1156,1 mm	1163,2 mm

## Données photométriques



26W G5

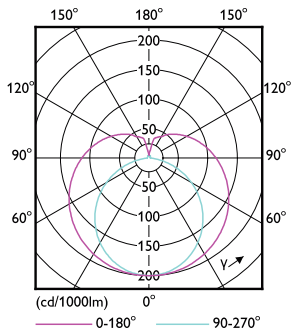


General Uniform Lighting  
CircuLux Photonics 4.5 Philips Lighting B.V. Page 1/1

26W G5 830 3000K

# T5 direct 230V

## Données photométriques

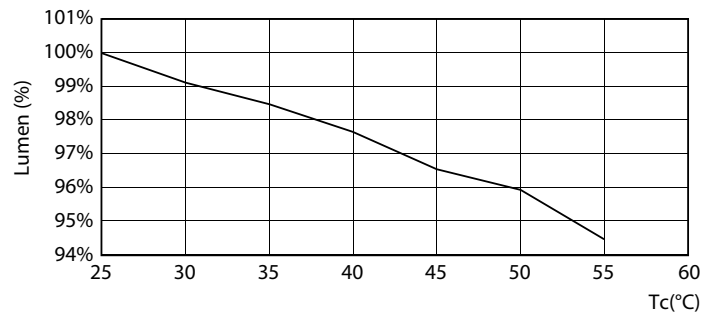


26W G5 830 3000K

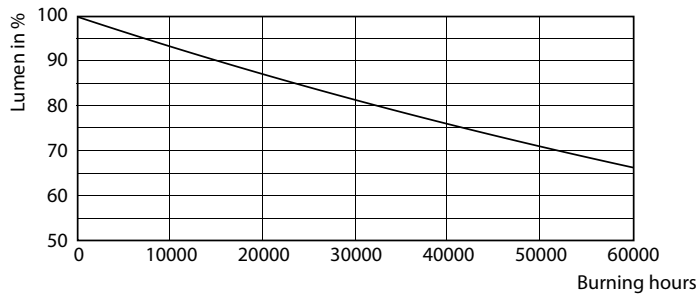
## Durée de vie



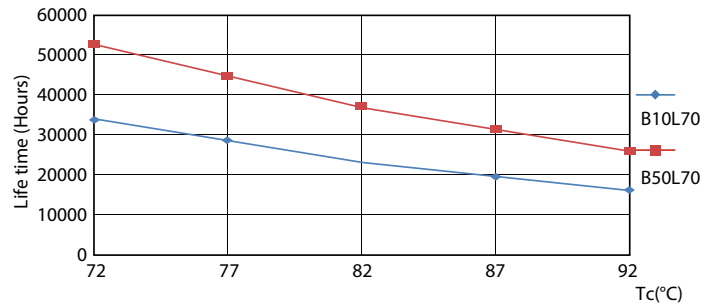
26W G5



26W G5



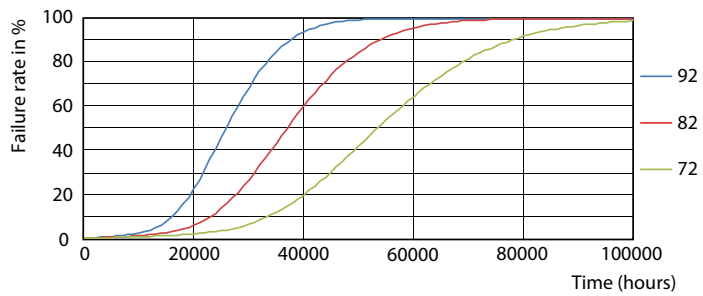
26W G5



26W G5

## T5 direct 230V

### Durée de vie



26W G5

