



# MASTER LEDtube Mains T5



## MASTER LEDtube 1200mm HO 26W 840 T5

Noul Philips Master LEDtube Mains T5 vă simplifică proiectul de iluminat. Nu mai trebuie să acordați atenție tehnologiei balastului. Designul unic permite instalarea Philips Master LEDtube Mains T5 în corpuri de iluminat conectate la rețeaua electrică de alimentare. Atât de simplu de folosit! Ușor de instalat, fiabil și absolut sigur, Philips MASTER LEDtube Mains T5 este alternativa ideală la tuburile fluorescente standard pentru maximizarea valorii pentru întreaga durată de viață, datorită economiilor mari de energie și costurilor de întreținere mai mici.

### Catalog de date

Informații generale	
Baza elementului de fixare	G5
Durată de viață nominală	50.000 ore
Ciclu de comutare	200.000
Lighting Technology	LED
Referință de măsurare a fluxului	Sphere
Marcaj CE	Da
În conformitate cu RoHS	Da

Date tehnice lumină	
Cod culoare	840 [CCT of 4000K]
Unghi de distribuție luminoasă (nom.)	200°
Flux luminos	3.900 lm
Denumirea culorii	Alb rece (CW)
Temperatură de culoare corelată (nom.)	4000 K
Randament luminos (nominal) (nom.)	150 lm/W
Consistență culori	<6
Indice de redare a culorilor (IRC)	80

Factorul de menținere a fluxului luminos al lămpii la sfârșitul duratei de viață nominale (nom.)	70 %
Valoare pălpăire (PstLM)	1
Valoare efect stroboscopic (SVM)	0,4
Photobiological safety according to EN 62471	RG0

Funcționare și sistem electric	
Frecvență linie	50 to 60 Hz
Frecvență de intrare	De la 50 până la 60 Hz
Consum de curent	26 W
Curent lămpă (nom.)	125 mA
Timp de pornire (nom.)	0,5 s
Timp de încălzire până la 60% lumină	0,5 s
Factor de putere (fracție)	0,92
Tensiune (nom.)	220-240 V
LED alternative to fluorescent lamp power	54 W
Curent de pornire la rețea	20
Nr. max. de lămpi pe MCB tip B de 10 A – Rețea	31

## MASTER LEDtube Mains T5

Nr. max. de lămpi pe MCB tip B de 10 A – balast EM - fără cond. comp.	
Nr. max. de lămpi pe MCB tip B de 10 A – balast EM - cu cond. comp.	
Nr. max. de lămpi pe MCB tip B de 16 A – Re ea	50
Nr. max. de lămpi pe MCB tip B de 16 A – balast EM - fără cond. comp.	
Nr. max. de lămpi pe MCB tip B de 16 A – balast EM - cu cond. comp.	
Compatibilitate cu balasturile	Re ea de alimentare

### Temperatură

Interval temperatură ambientală	De la -20 până la +45 °C
Maximum T-case (nom.)	65 °C

### Sisteme de comandă și reglarea intensității luminoase

Cu reglarea intensității luminoase	Nu
------------------------------------	----

### Sistem mecanic și carcasă

Finisaj bec	Mat
Material bec	Sticlă
Formă bec	T5

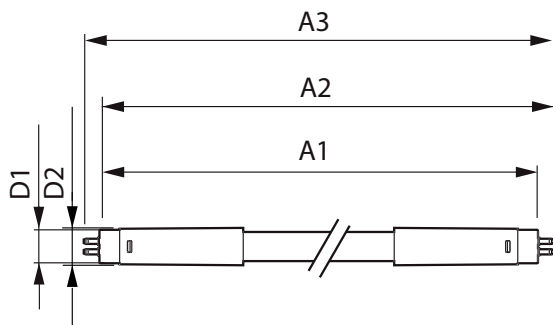
### Aprobare și aplicație

Clasă de eficiență energetică	D
Produs eficient energetic	Da
Mărci de omologare	În conformitate cu RoHS TUV Marcaj CE Certificat KEMA Keur
Consum de energie kWh/1000 h	26 kWh
Număr de înregistrare EPREL	1476416

### Date despre produs

Nume comandă produs	MAS LEDtube 1200mm HO 26W 840 T5
Numele complet al produsului	MASTER LEDtube 1200mm HO 26W 840 T5
Full EOC	871869681923400
Cod de comandă	81923400
Număr material (12NC)	929001908602
Numărător SAP – Cantitate per pachet	1
EAN/UPC – Produs/Cutie	8718696819234
Numărător SAP – Pachete per exterior	10
EAN/UPC – Cutie	8718696819241

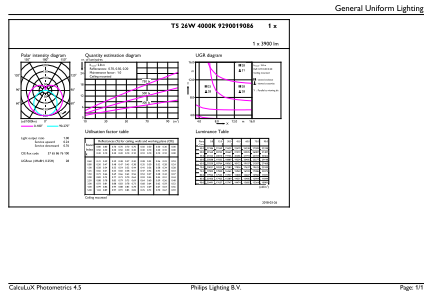
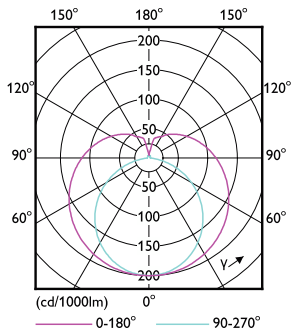
## Cote



Product	D1	D2	A1	A2	A3
MAS LEDtube 1200mm HO 26W 840 T5	15,5 mm	17,1 mm	1.149 mm	1.156 mm	1.163 mm

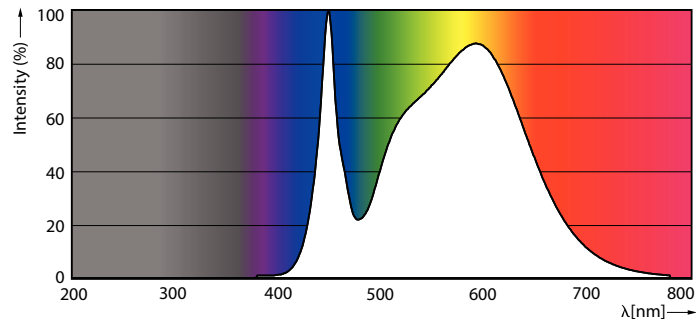
# MASTER LEDtube Mains T5

## Date fotometrice



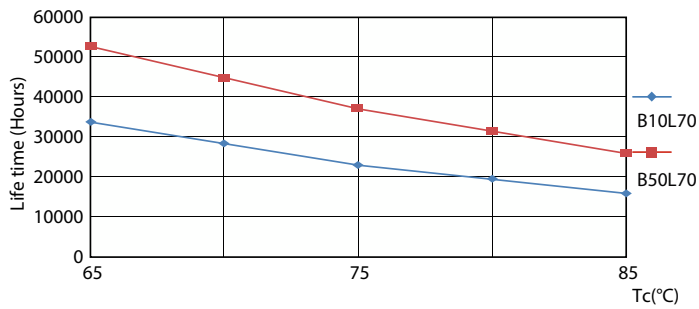
Light Distribution Diagram - MAS LEDtube 1200mm HO 26W 840 T5

General uniform lighting - MAS LEDtube 1200mm HO 26W 840 T5

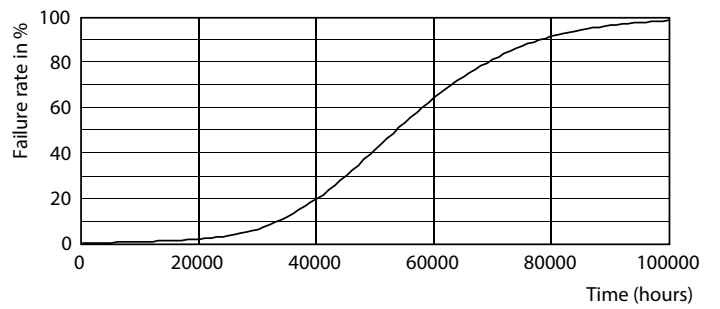


Spectral Power Distribution Colour - MAS LEDtube 1200mm HO 26W 840 T5

## Durață de viață



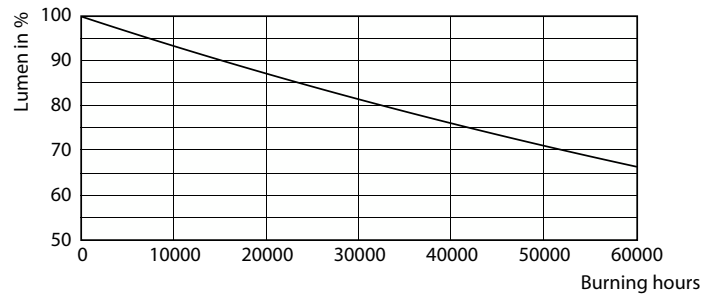
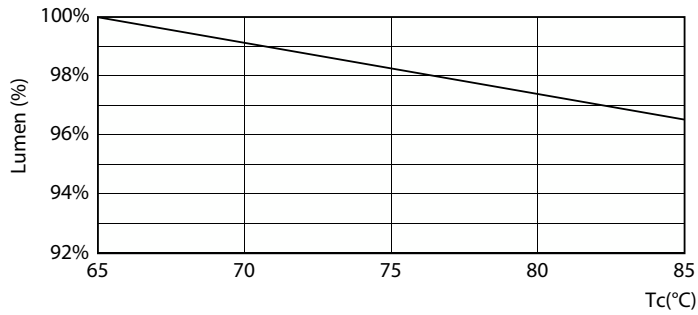
Life Expectancy Diagram - MAS LEDtube 1200mm HO 26W 840 T5



Life Expectancy Diagram - MAS LEDtube 1200mm HO 26W 840 T5

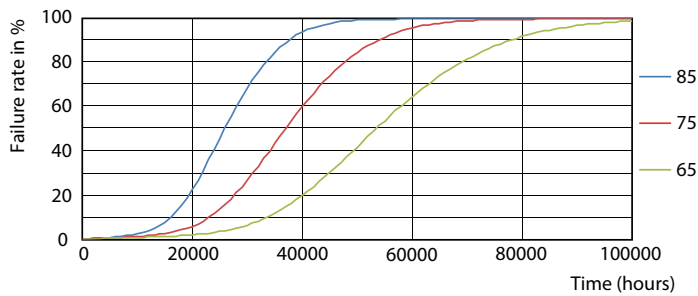
# MASTER LEDtube Mains T5

## Durață de viață



Lumen Maintenance Diagram - MAS LEDtube 1200mm HO 26W 840 T5

Lumen Maintenance Diagram - MAS LEDtube 1200mm HO 26W 840 T5



Life Expectancy Diagram - MAS LEDtube 1200mm HO 26W 840 T5

