



# MASTER LEDtube, nettspenning T5



## MAS LEDtube 1200mm HO 26W 865 T5

Den nye Philips Master LED-rør Mains T5 gir enkelhet til belysningsprosjektet ditt. Du trenger ikke å ta hensyn til driverteknologien lenger. Takket være en unik design, monteres Philips MASTER LED-lysrør T5 i armaturer med nettstrømsstilkobling. Så enkle å betjene! Helt trygt, pålitelig og enkle å installere – Philips MASTER LED-lysrør Mains T5 er et ideelt alternativ til vanlige lysrør, for å maksimere verdien gjennom hele levetiden med høye energibesparelser og lavere vedlikeholdskostnader.

### Produktdata

Generell informasjon	
Sokkelbase	G5
Nominell levetid	50 000 time(r)
Brytersyklus	200 000
Lighting Technology	LED
Referanse for fluksmåling	Sphere
CE-merke	Ja
I samsvar med EU RoHS	Ja
Teknisk belysning	
Fargekode	865 [CCT of 6500K]
Spredningsvinkel (nom.)	200 grad(er)
Lysytelse	3 900 lm
Fargebetegnelse	Kaldt dagslys
Korrelet fargetemperatur (nom)	6500 K
Lysutbytte (vurdert) (Nom)	150 lm/W
Fargesamsvar	<6
Fargegjengivelsesindeks (CRI)	80

Nominell vedlikeholdsfaktor for lyskildelumen ved utgangen av nominell levetid (nom.)	70 %
Flimmerverdi (PstLM)	1
Stroboskopisk effekt	0,4
Photobiological safety according to EN 62471	RG0
Drift og elektronikk	
Line Frequency	50 to 60 Hz
Inngangsfrekvens	50 til 60 Hz
Effektforbruk	26 W
lyskildestrøm (nom.)	125 mA
Starttid (nom.)	0,5 s
Tiden det tar før lyset er på 60 %	0.5 s
Effektfaktor (brøk)	0.92
Spenning (nom.)	220-240 V
LED alternative to fluorescent lamp power	54 W
Startstrøm ved nettstrøm	20
Maks. ant. lyskilder på MCB B type 10 A – nettstrøm	31

## MASTER LEDtube, nettspenning T5

Maks. ant. lyskilder på MCB B type 10 A – EM-forkobling uten komp. sokkel	-
Maks. ant. lyskilder på MCB B type 10 A – EM-forkobling med komp. sokkel	-
Maks. ant. lyskilder på MCB B type 16 A – nettstrøm	50
Maks. ant. lyskilder på MCB B type 16 A – EM-forkobling uten komp. sokkel	-
Maks. ant. lyskilder på MCB B type 16 A – EM-forkobling med komp. sokkel	-

### Temperatur

Omgivelsestemperatur	-20 til +45 °C
Maksimal temperatur for innfatningen (nom.)	65 °C

### Kontroller og dimming

Kan dimmes	Nei
------------	-----

### Mekanikk og innfatning

Lyspæreoverflate	Matt
Lyspæremateriale	Glass
Produktlengde	1 200 mm
Lyspæreform	T5

### Godkjenning og bruksområde

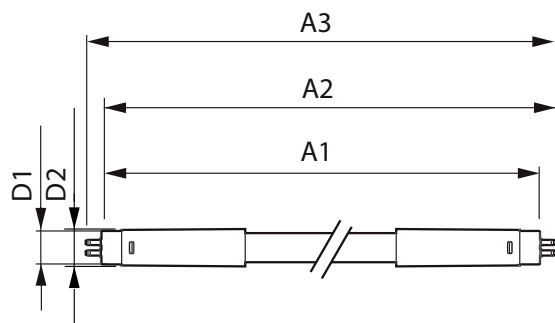
Energieffektivitetsklasse	D
---------------------------	---

Energisparingsprodukt	Ja
Godkjenningsmerker	I samsvar med RoHS TUV CE-merking KEMA-Keur-sertifikat
Energiforbruk kWh/1000 t	26 kWh
EPREL-registreringsnummer	1476414

### Produktdata

Produktnavn for bestilling	MAS LEDtube 1200mm HO 26W 865 T5
Fullstendig produktnavn	MAS LEDtube 1200mm HO 26W 865 T5
Full EOC	871869681925800
Lokal kodebeskrivelse	3853281
Bestillingskode	929001908702
Materialenr. (12NC)	929001908702
Lokal bestillingskode	3853281
SAP-teller – antall per pakke	1
EAN/UPC – produkt/boks	8718696819258
SAP-teller – pakker per utvendige	10
EAN/UPC – boks	8718696819265

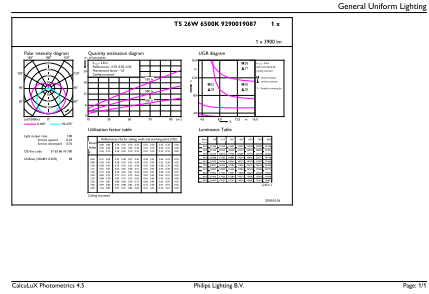
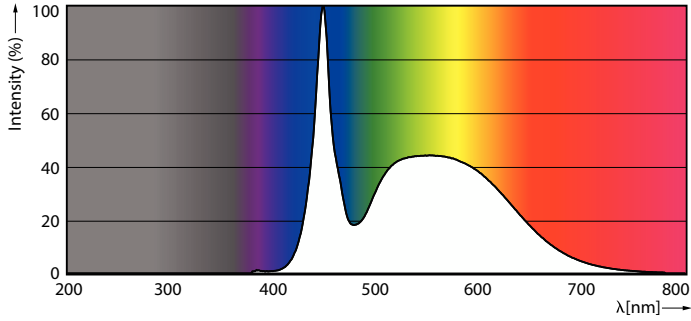
## Målskisse



Product	D1	D2	A1	A2	A3
MAS LEDtube 1200mm HO 26W 865 T5	15,5 mm	17,1 mm	1 149 mm	1 156 mm	1 163 mm

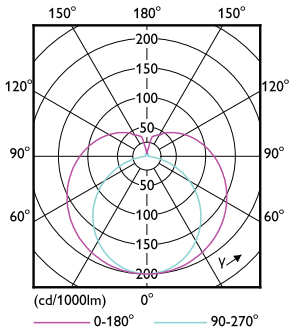
# MASTER LEDtube, nettspenning T5

## Fotometriske data



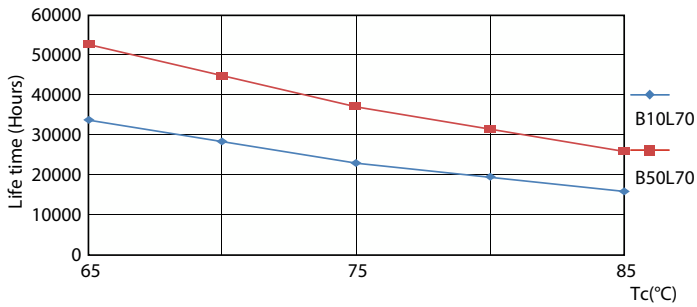
Spectral Power Distribution Colour - MAS LEDtube 1200mm HO 26W 865 T5

General uniform lighting - MAS LEDtube 1200mm HO 26W 865 T5

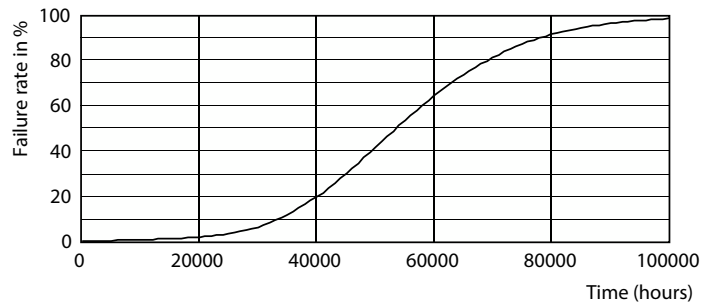


Light Distribution Diagram - MAS LEDtube 1200mm HO 26W 865 T5

## Levetid



Life Expectancy Diagram - MAS LEDtube 1200mm HO 26W 865 T5



Life Expectancy Diagram - MAS LEDtube 1200mm HO 26W 865 T5

# MASTER LEDtube, nettspenning T5

## Levetid



Lumen Maintenance Diagram - MAS LEDtube 1200mm HO 26W 865 T5

Lumen Maintenance Diagram - MAS LEDtube 1200mm HO 26W 865 T5



Life Expectancy Diagram - MAS LEDtube 1200mm HO 26W 865 T5

