



T5 direct 230V

MAS LEDtube 1500mm HO 26W 840 T5

Le nouveau Philips Master LEDtube direct 230V T5 simplifie vos projets d'éclairage. Plus besoin de vérifier la technologie du ballast. Grâce à une conception unique, le Philips MASTER LEDtube direct 230V T5 s'installe sur des luminaires qui fonctionnent sur secteur. Tellement simple à utiliser ! Parfaitement sûr, fiable et facile à installer, le Philips MASTER LEDtube direct 230V T5 constitue une alternative idéale aux tubes fluorescents standard. Il offre le meilleur rapport qualité/durée de vie, avec une consommation d'énergie et des coûts de maintenance réduits.

Données du produit

Caractéristiques générales	
Culot	G5 [G5]
Marquage RoHS	RoHS mark
Durée de vie nominale (nom.)	50000 h
Cycle d'allumage	200000X
B50L70	50000 h
Photométries et Colorimétries	
Code couleur	840 [CCT de 4000K]
Angle d'émission du faisceau (nom.)	200 °
Flux lumineux (nom.)	3900 lm
Flux lumineux (nominal) (nom.)	3900 lm
Angle du faisceau nominal	200 °
Température de couleur proximale (nom.)	4000 K
Variation des coordonnées trichromatiques en fonction du temps de fonctionnement	<6
Indice de rendu des couleurs (nom.)	80
LLMF à la fin de la durée de vie nominale (nom.)	70 %

Caractéristiques électriques	
Fréquence d'entrée	50 à 60 Hz
Puissance (valeur nominale)	26 W
Courant lampe (nom.)	150 mA
Heure de démarrage (nom.)	0,5 s
Temps de chauffage à 60% du flux lumineux (nom.)	0.5 s
Facteur de puissance (nom.)	0.9
Tension (nom.)	220-240 V
Températures	
T-ambiante (max.)	45 °C
Température ambiante (min.)	-20 °C
Température de stockage (max.)	65 °C
Température de stockage (min.)	-40 °C
Température maximum du boîtier (nom.)	67,4 °C

T5 direct 230V

Gestion et gradation

Intensité réglable	Non
--------------------	-----

Matériaux et finitions

Longueur du produit	1500 mm
---------------------	---------

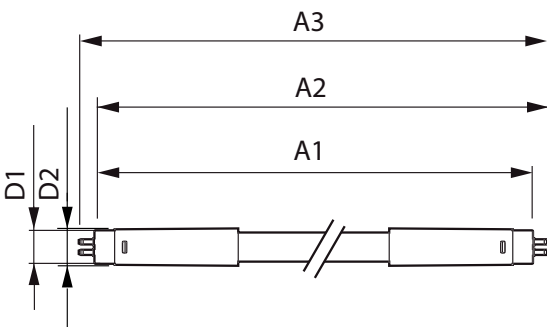
Normes et recommandations

Classe énergétique	A++
Produit à faible consommation	oui
Marques d'homologation	Déclaration CE RoHS compliance Certificat KEMA
Consommation d'énergie kWh/1 000 h	26 kWh

Données logistiques

Code de produit complet	871869681931900
Désignation Produit	MAS LEDtube 1500mm HO 26W 840 T5
Code barre produit (EAN)	8718696819319
Code de commande	81931900
Unité d'emballage	1
Conditionnement par carton	10
Code industriel (12NC)	929001908902
Poids net (pièce)	0,285 kg

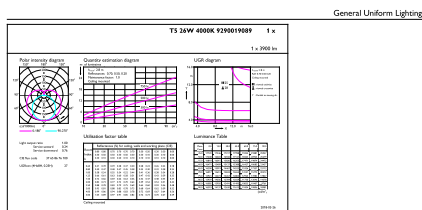
Schéma dimensionnel



TLED 1500mm 26W-54W 3900lm 200D 4000K G5

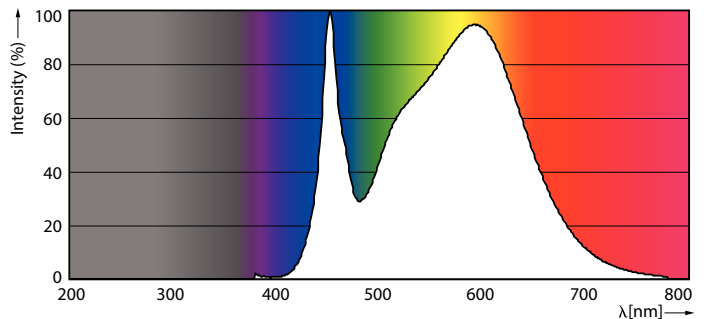
Product	D1	D2	A1	A2	A3
MAS LEDtube 1500mm HO 26W 840 T5	15 mm	16,9 mm	1449 mm	1456,1 mm	1463,2 mm

Données photométriques



CaluxX Photometrics 43 Philips Lighting B.V. Page 1/17

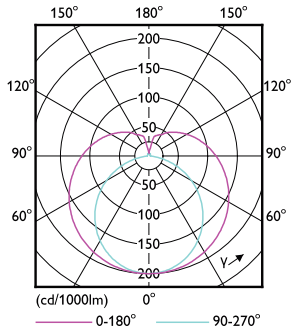
26W G5 840 4000K



26W G5

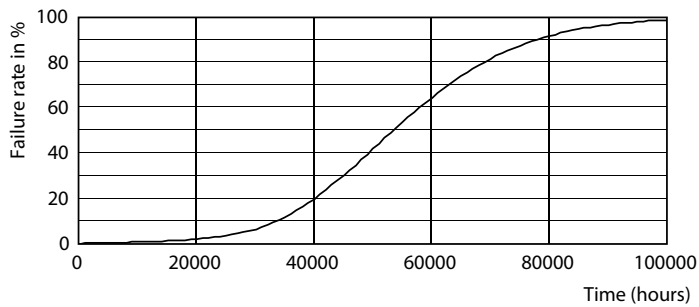
T5 direct 230V

Données photométriques

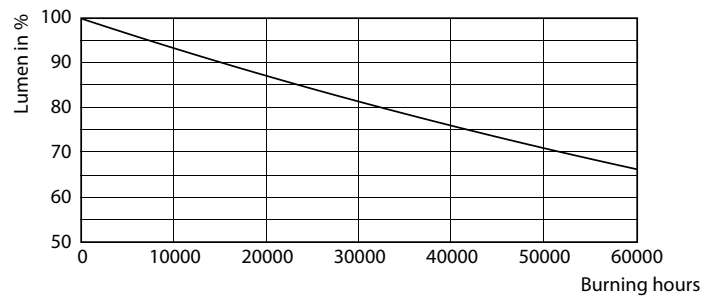


26W G5 830 3000K

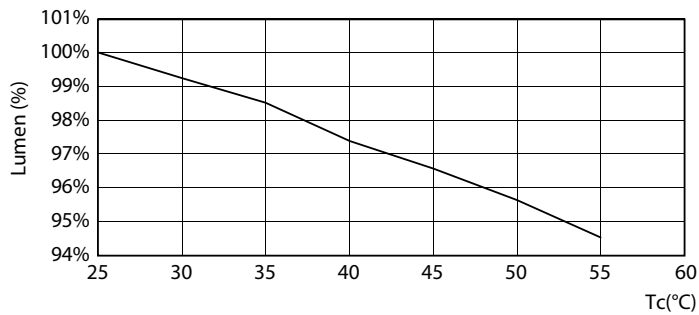
Durée de vie



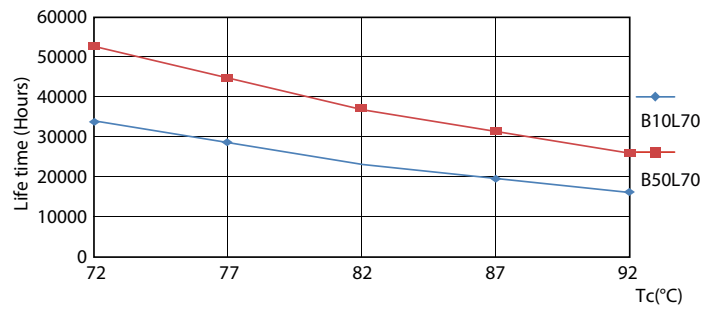
26W G5



26W G5



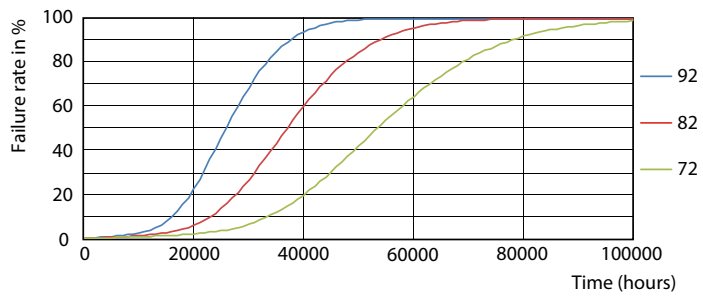
26W G5



26W G5

T5 direct 230V

Durée de vie



26W G5

