

CorePro LED PLL

CorePro LED PLL HF 24W 865 4P 2G11

Philips CorePro LED PLL es la solución ideal para la mejora de la iluminación de luminarias en una gran variedad de aplicaciones de iluminación generales. Ofrecen un ahorro más de un 50% de energía a lo largo de una vida útil que es el doble de larga que la de las alternativas fluorescentes.

Datos del producto

Información general	
Base de casquillo	2G11 [2G11]
Conforme con EU RoHS	Sí
Vida útil nominal (nom.)	30000 h
Ciclo de conmutación	50000X
Temperatura	
T ambiente (máx.)	45 °C
T ambiente (mín.)	-20 °C
T de almacenamiento (máx.)	65 °C
T de almacenamiento (mín.)	-40 °C
Temperatura máxima (nom.)	70 °C
Controles y regulación	
Regulable	No
Mecánicos y de carcasa	
Longitud de producto	540 mm
Aprobación y aplicación	
Etiqueta de eficiencia energética (EEL)	A+
Producto de ahorro de energía	Sí
Certificados disponibles	Marca CE Conformidad con RoHS Certificado KEMA Keur

Datos técnicos de la luz	
Código de color	865 [CCT de 6500 K]
Ángulo de haz (nom.)	160 °
Flujo lumínico (nom.)	3400 lm
Designación de color	Luz Día Frío
Temperatura del color con correlación (nom.)	6500 K
Eficacia lumínica (nominal) (nom.)	141,00 lm/W
Consistencia del color	<6
Índice de reproducción cromática -IRC (nom.)	83
LLMF al fin de vida útil nominal (nom.)	70 %
Operativos y eléctricos	
Frecuencia de entrada	20000-70000 Hz
Power (Rated) (Nom)	24 W
Corriente de lámpara (máx.)	600 mA
Corriente de lámpara (mín.)	400 mA
Hora de inicio (nom.)	0,5 s

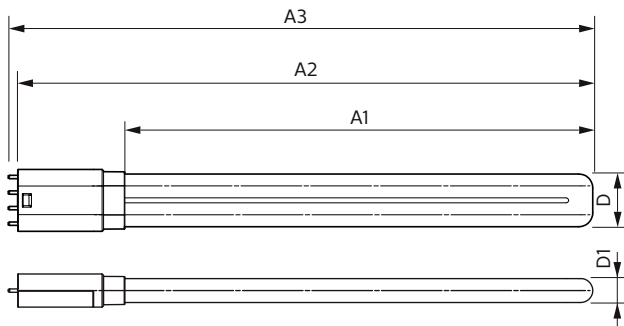
Tiempo de calentamiento hasta el 60 % flujo lum. (nom.)	0.5 s
Factor de potencia (nom.)	0.9
Voltaje (nom.)	53-77 V

CorePro LED PLL

Consumo energético kWh/1000 h	29 kWh
Datos de producto	
Código de producto completo	871869682843400
Nombre de producto del pedido	CorePro LED PLL HF 24W 865 4P 2G11
EAN/UPC - Producto	8718696828434
Código de pedido	82843400

Cantidad por paquete	1
Numerador - Paquetes por caja exterior	10
Material SAP	929001920602
Peso neto (pieza) SAP	0,160 kg

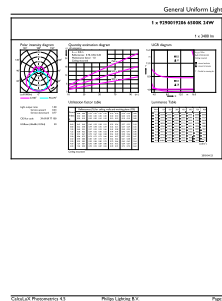
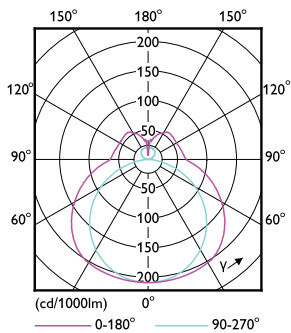
Plano de dimensiones



TLED PLL 55W 24-55W 3400lm 6500K 2G11 ND

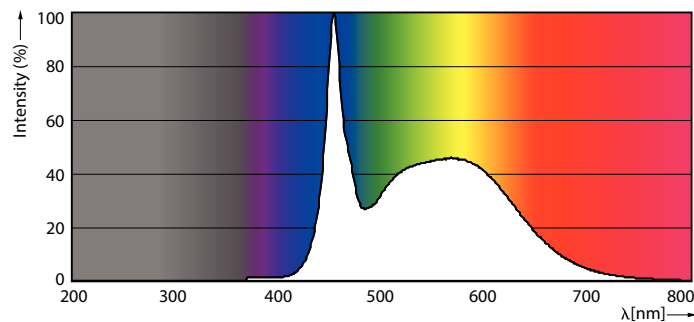
Product	D	D1	A1	A2	A3
CorePro LED PLL HF 24W 865 4P 2G11	37,6 mm	17 mm	453 mm	528,5 mm	535,1 mm

Datos fotométricos



LEDtube CorePro PLL HF 24W 2G11 830 24D ND

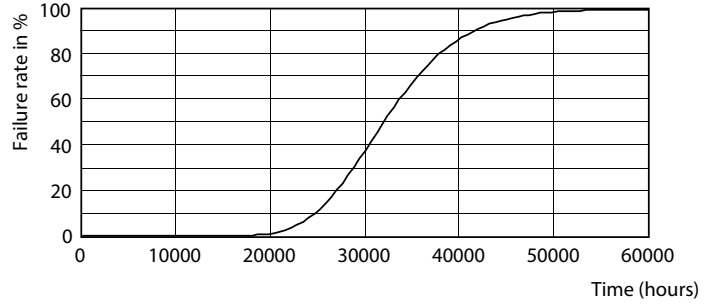
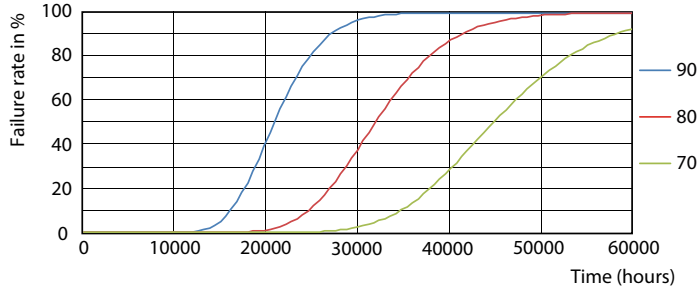
LEDtube CorePro PLL HF 24W 2G11 865 24D ND



LEDtube CorePro PLL HF 24W 2G11 865 24D ND

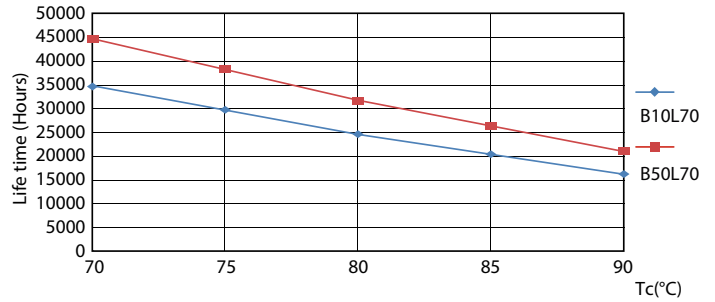
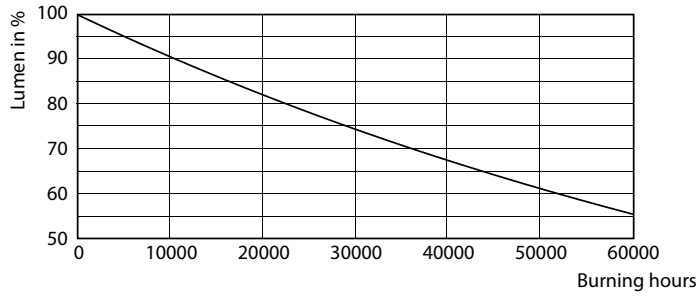
CorePro LED PLL

Vida útil



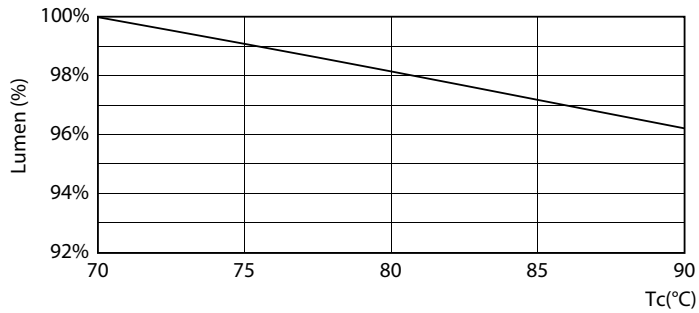
LEDtube CorePro PLL HF 24W 2G11 830 24D ND

LEDtube CorePro PLL HF 24W 2G11 830 24D ND



LEDtube CorePro PLL HF 24W 2G11 830 24D ND

LEDtube CorePro PLL HF 24W 2G11 830 24D ND



LEDtube CorePro PLL HF 24W 2G11 830 24D ND

