



MASTER LEDtube EM/ Mains

MAS LEDtube 1200mm HO 12.5W 840 T8

Philips MASTER LEDtube integrerer en LED-lyskilde i den traditionelle lineære størrelse for lysstofrør. Takket være det unikke design og det ensartede udseende er det umuligt at skelne modellen fra et traditionelt lysstofrør. Modellen er ideel for dem, der gerne vil have en økonomisk løsning med større lyseffekt og længere levetid.

Produkt data

Generelle oplysninger	
Sokkel	G13 [Medium Bi-Pin Fluorescent]
RoHS-mærke	RoHS mark
Nominal levetid (nom.)	60000 h
Interval mellem tænd/sluk	200000X
B50L70	60000 h
Lysteknisk	
Farvekode	840 [CCT af 4000K]
Spredningsvinkel (nom.)	160 °
Lysstrøm (nom.)	2100 lm
Lysstrøm (nominel) (nom.)	2100 lm
Nominal spredningsvinkel	160 °
Korreleret farvetemperatur (nom.)	4000 K
Farveensartethed	<6
Farvegengivelsesindeks (nom.)	83
LLMF ved den nominelle levetids udløb (nom.)	70 %
Drift og el	
Indgangsfrekvens	50 til 60 Hz

Power (Rated) (Nom)	12.5 W
Lyskildens strømstyrke (maks.)	59 mA
Lyskildens strømstyrke (min.)	54 mA
Opstarttid (nom.)	0.5 s
Opvarmningstid til 60 % lysudbytte (nom.)	0.5 s
Effektfaktor (nom.)	0.9
Spænding (nom.)	220-240 V
Temperatur	
T-omgivelsestemperatur (maks.)	45 °C
T-omgivelsestemperatur (min.)	-20 °C
T-lagring (maks.)	65 °C
T-lagring (min.)	-40 °C
T-kappe, maks. (nom.)	50 °C
Lysstyringssystemer og dæmpning	
Dæmpbar	Nej

MASTER LEDtube EM/Mains

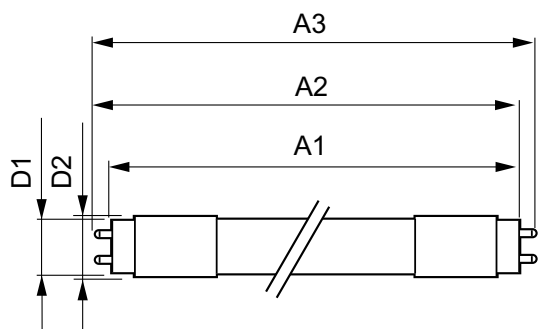
Mekanik og armaturhus	
Produktlængde	1200 mm
Godkendelse og anvendelsesområde	
Energimærket (EEL)	A++
Energibesparende produkt	Yes
Godkendelser	RoHS compliance TUV CE mærkning KEMA Keur certificate
Energiforbrug kWh/1000 t.	13 kWh
Produktdata	
Fuldstændig produktkode	871869959237000

Ordreproduktnavn	MAS LEDtube 1200mm HO 12.5W 840 T8
EAN/UPC – produkt	8718699592370
Ordrekode	59237000
Lokal ordrekode	2057809841
Tæller – antal pr. pakke	1
Tæller – antal pakker pr. kasse (udvendig emballage)	10
SAP-materiale	929001922702
Nettovægt (stykke)	0,250 kg

Advarsler og sikkerhed

- BEMÆRKNINGER: Den generelle energieffektivitet og lysfordeling i alle installationer hvor disse lamper anvendes, afhænger af installationens design.

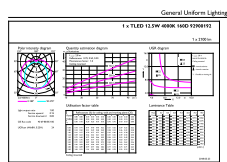
Målskitse



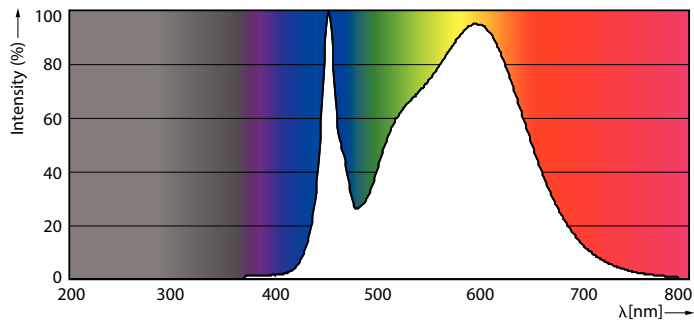
TLED master HE 2100lm 12.35w 4ft 4000k

Product	D1	D2	A1	A2	A3
MAS LEDtube 1200mm HO 12.5W 840 T8	25,8 mm	28 mm	1198,2 mm	1205,3 mm	1212,4 mm

Fotometriske data



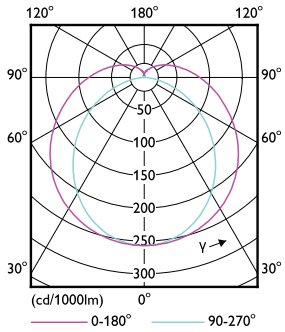
LEDtube MAS HO 12.5W G13 840 16D ND



LEDtube MAS HO G13

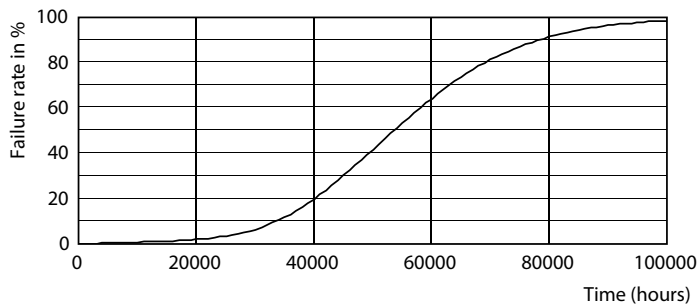
MASTER LEDtube EM/Mains

Fotometriske data

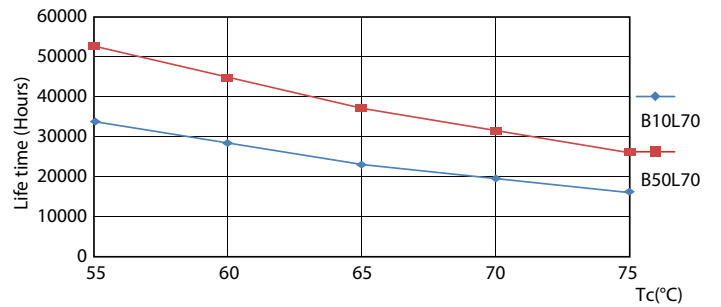


LEDtube T8 MAS HO G13

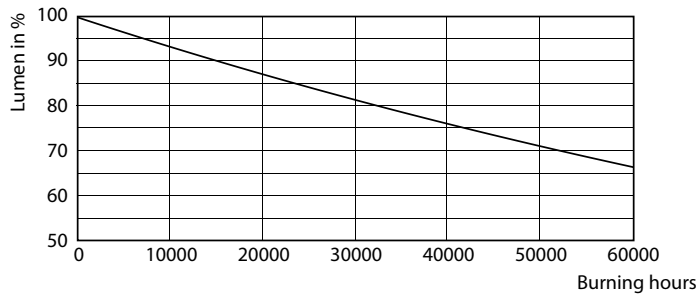
Levetid



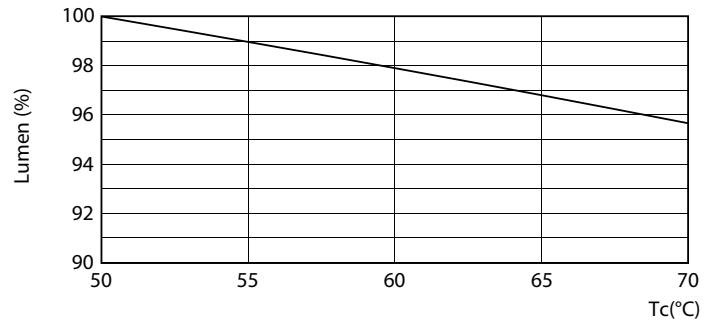
LEDtube T8 MAS HO G13



LEDtube T8 MAS HO G13



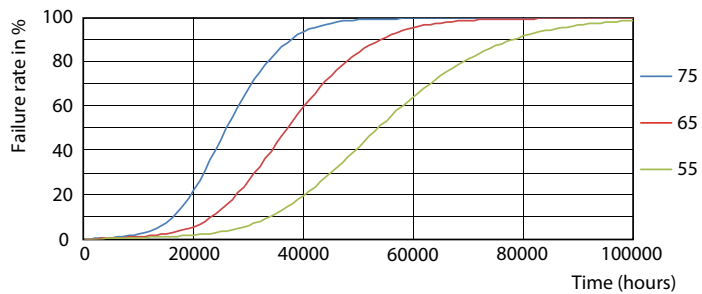
LEDtube T8 MAS HO G13



LEDtube T8 MAS HO 12.5W G13

MASTER LEDtube EM/Mains

Levetid



LEDtube T8 MAS HO G13

