



MASTER tubo LED EM/230V T8

MASTER LEDtube 1200mm HO 12.5W 840 T8

Los tubos MASTER LED Philips ahorran más de un 65% de energía con un simple reemplazo de lámpara por lámpara. Su exclusivo diseño crea un aspecto visual perfectamente homogéneo que no puede diferenciarse del fluorescente tradicional. Este producto es la solución ideal para aplicaciones de iluminación generales.

Advertencias y seguridad

• -

Datos del producto

Información general	
Base de casquillo	G13 ROT (Rotating) [Medium Bi-Pin Fluorescent]
Conforme con EU RoHS	Sí
Vida útil nominal (nom.)	60000 h
Ciclo de conmutación	200.000X
Datos técnicos de la luz	
Código de color	840 [CCT de 4000 K (841)]
Ángulo de haz (nom.)	160 °
Flujo lumínico (nom.)	2100 lm
Designación de color	Blanco frío (CW)
Temperatura del color con correlación (nom.)	4000 K
Eficacia lumínica (nominal) (nom.)	168,00 lm/W
Consistencia del color	<6
Índice de reproducción cromática -CRI (nom.)	83
LLMF al fin de vida útil nominal (nom.)	70 %

Operativos y eléctricos	
Frecuencia de entrada	50 a 60 Hz
Power (Rated) (Nom)	12,5 W
Corriente de lámpara (máx.)	59 mA
Corriente de lámpara (mín.)	54 mA
Hora de inicio (nom.)	0,5 s
Tiempo de calentamiento hasta el 60 % flujo lum. (nom.)	0.5 s
Factor de potencia (nom.)	0.9
Voltaje (nom.)	220-240 V
Temperatura	
T ambiente (máx.)	45 °C
T ambiente (mín.)	-20 °C
T de almacenamiento (máx.)	65 °C
T de almacenamiento (mín.)	-40 °C
Temperatura máxima (nom.)	50 °C

MASTER tubo LED EM/230V T8

Controles y regulación

Regulable	No
-----------	----

Mecánicos y de carcasa

Material de bombilla	Plástico
Longitud de producto	1200 mm

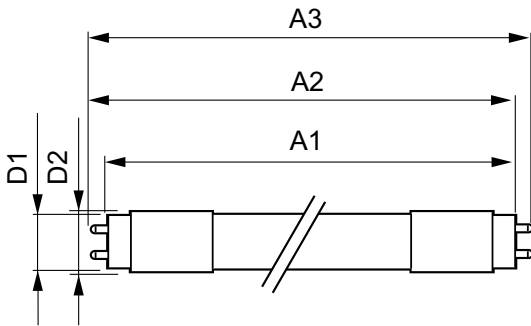
Aprobación y aplicación

Etiqueta de eficiencia energética (EEL)	A++
Producto de ahorro de energía	Sí
Certificados disponibles	Conformidad con RoHS Marca CE Certificado KEMA Keur
Consumo energético kWh/1000 h	13 kWh

Datos de producto

Código de producto completo	871869959237000
Nombre de producto del pedido	MASTER LEDtube 1200mm HO 12.5W 840 T8
EAN/UPC - Producto	8718699592370
Código de pedido	59237000
Cantidad por paquete SAP	1
Numerador - Paquetes por caja exterior	10
Material SAP	929001922702
Peso neto (pieza) SAP	0,250 kg

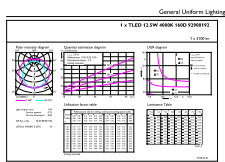
Plano de dimensiones



TLED master HE 2100lm 12.35w 4ft 4000k

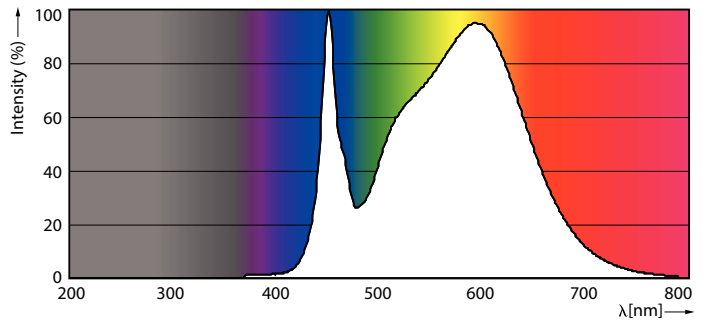
Product	D1	D2	A1	A2	A3
MASTER LEDtube 1200mm HO 12.5W 840 T8	25,8 mm	28 mm	1198,2 mm	1205,3 mm	1212,4 mm

Datos fotométricos



Calculo Fotométrico S.L. Page 1 of 3

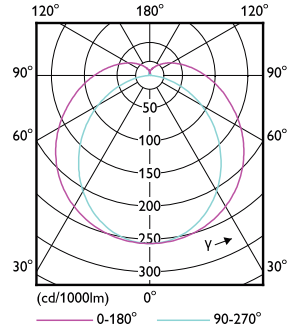
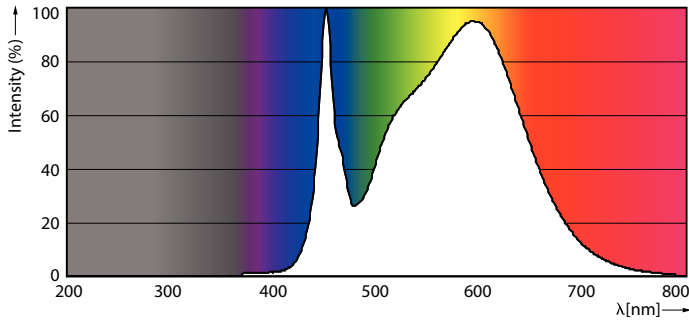
LEDtube MAS HO 12.5W G13 840 16D ND



LEDtube MAS HO G13

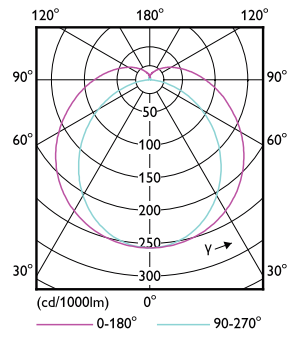
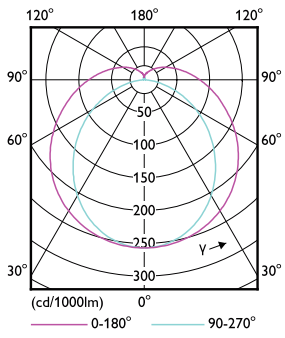
MASTER tubo LED EM/230V T8

Datos fotométricos



LEDtube MAS HO 12.5W G13 840 16D ND

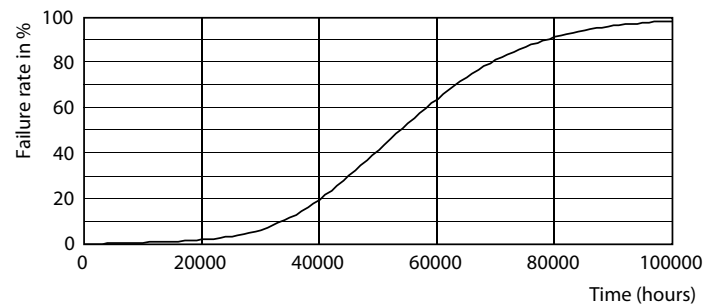
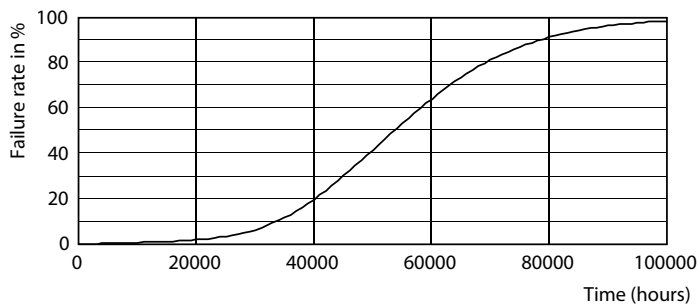
LEDtube MAS HO G13



LEDtube T8 MAS HO G13

LEDtube MAS HO 12.5W G13 830 16D ND

Vida útil

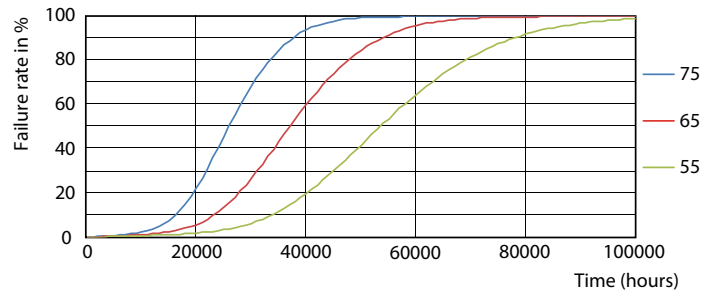
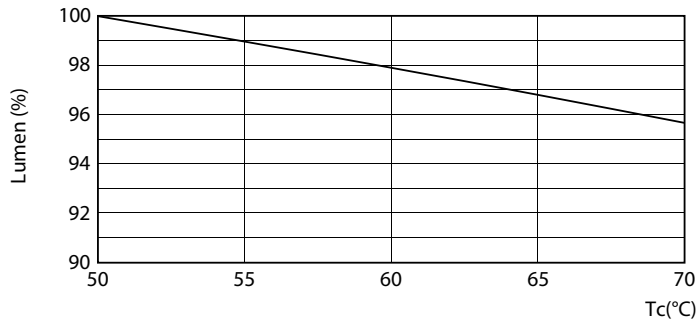


LEDtube MAS HO G13

LEDtube T8 MAS HO G13

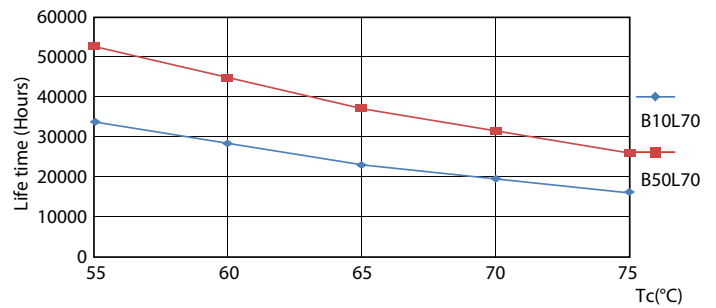
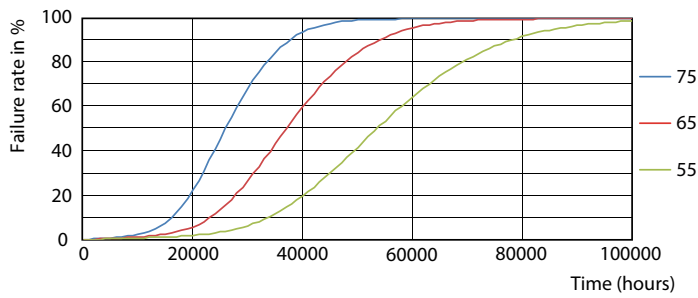
MASTER tubo LED EM/230V T8

Vida útil



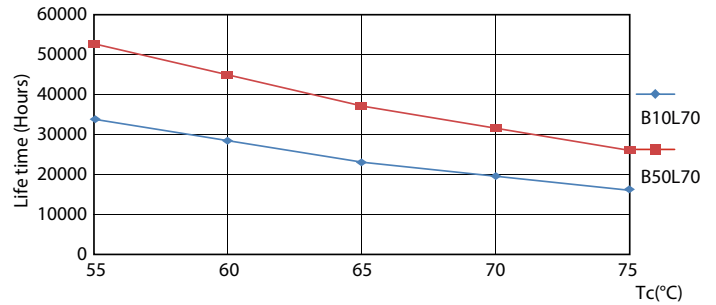
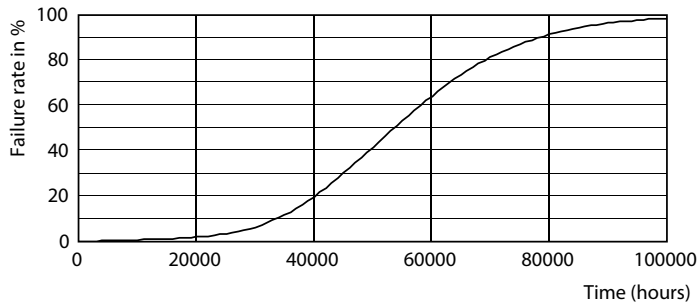
LEDtube MAS HO 12.5W G13 830 16D ND

LEDtube MAS HO G13



LEDtube MAS HO 12.5W G13 830 16D ND

LEDtube T8 MAS HO G13

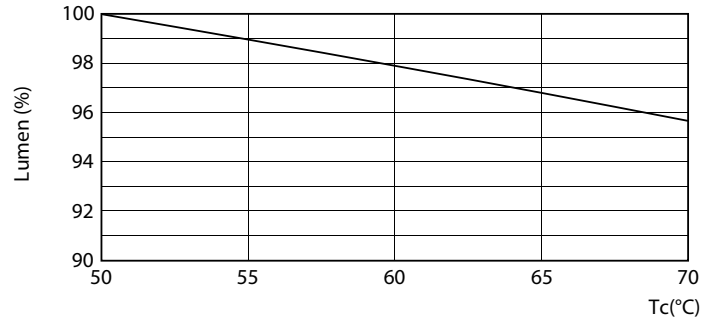
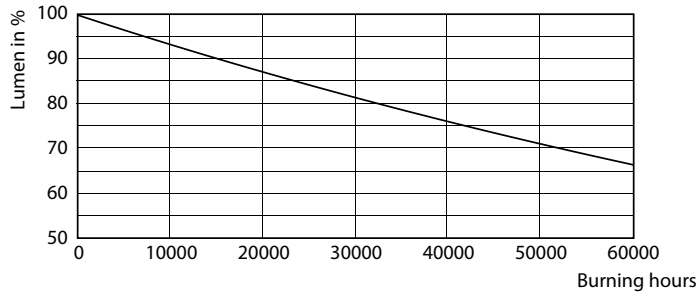


LEDtube MAS HO 12.5W G13 830 16D ND

LEDtube MAS HO 12.5W G13 830 16D ND

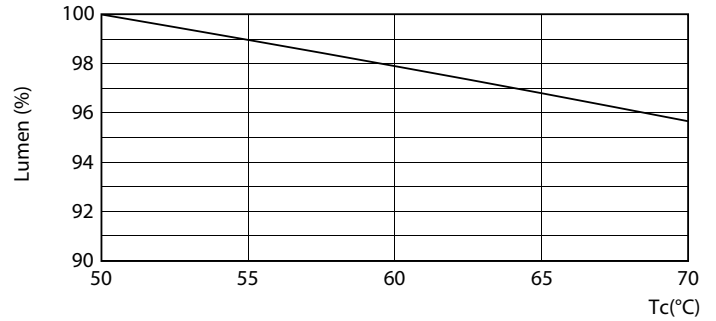
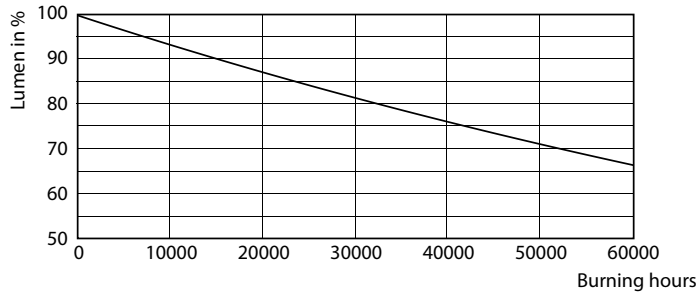
MASTER tubo LED EM/230V T8

Vida útil



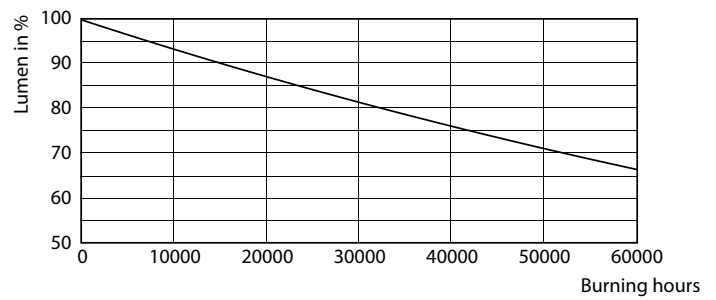
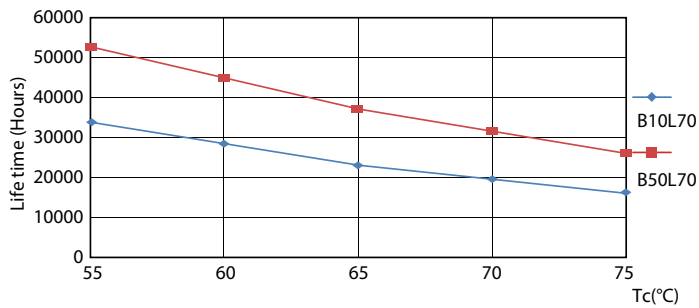
LEDtube MAS HO G13

LEDtube MAS HO 12.5W G13



LEDtube T8 MAS HO G13

LEDtube T8 MAS HO 12.5W G13

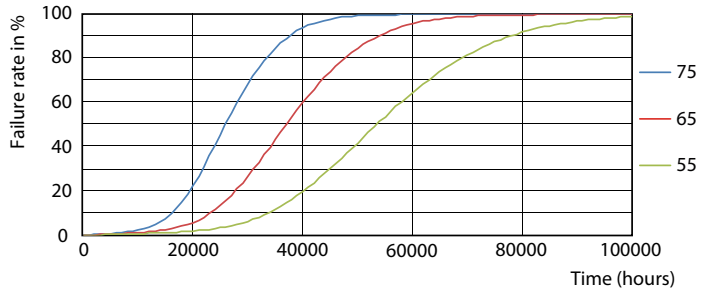


LEDtube MAS HO G13

LEDtube MAS HO G13

MASTER tubo LED EM/230V T8

Vida útil



LEDtube T8 MAS HO G13

