



MASTER LEDtube EM/ Mains

MAS LEDtube 1200mm HO 12.5W 840 T8

Lampa Philips MASTER LEDtube to źródło światła LED umieszczone w module o rozmiarach świetlówki. Jej unikatowa konstrukcja zapewnia doskonale jednorodny wygląd, nie do odróżnienia od świetlówek. Produkt jest przeznaczony dla użytkowników szukających najlepszej relacji ceny do możliwości w granicach skromnego budżetu na modernizację, która będzie trwalsza i zapewni lepszą jakość światła.

Dane produktu

Informacje podstawowe	
Trzonek	G13 [Medium Bi-Pin Fluorescent]
Oznaczenie RoHS	RoHS mark
Trwałość nominalna (Nom)	60000 h
Cykl załączania	200000X
B50L70	60000 h

Dane techniczne oświetlenia	
kod barwy	840 [Tb 4000K (841)]
Kąt rozsyłu światła (Nom)	160 °
Strumień świetlny (Nom)	2100 lm
Strumień świetlny (znamionowy) (Nom)	2100 lm
Znamionowy kąt rozsyłu światła	160 °
Skorelowana temperatura barwowa (Nom)	4000 K
Jednorodność barw	<6
Wskaźnik oddawania barw (Nom)	83

Współczynnik zachowania strumienia świetlnego na zakończenie nominalnego okresu eksploatacji (Nom)	70 %
--	------

Eksploatacja i połączenie elektryczne	
Częstotliwość wejściowa	50 do 60 Hz
Power (Rated) (Nom)	12.5 W
Prąd lampy (Max)	59 mA
Prąd lampy (Min)	54 mA
Czas uruchomienia (Nom)	0,5 s
Czas rozgrzewania lampy do 60% (Nom)	0.5 s
Współczynnik mocy (Nom)	0.9
Napięcie (Nom)	220-240 V

Temperatura	
Temperatura otoczenia (Max)	45 °C
Temperatura otoczenia (Min)	-20 °C
Temperatura przechowywania (Max)	65 °C
Temperatura przechowywania (Min)	-40 °C

MASTER LEDtube EM/Mains

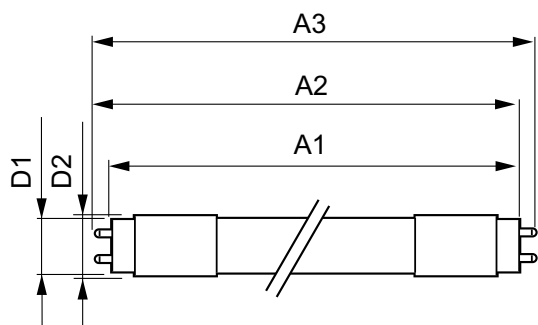
Maksymalna temperatura obudowy (Nom)	50 °C
Steworniki i zmiana natężenia strumienia świetlnego	
Funkcja ściemniania	brak
Mechanika i korpus	
Długość produktu	1200 mm
Certyfikaty i zastosowania	
Etykieta Efektywności Energetycznej (EEL)	A++
Energooszczędny produkt	tak
Znaki zatwierdzenia	RoHS compliance Oznaczenie CE Certyfikat KEMA Keur
Zużycie energii elektrycznej w kWh/1000 h	13 kWh

Dane techniczne produktu	
Pełny kod produktu	871869959237000
Nazwa produktu na zamówieniu	MAS LEDtube 1200mm HO 12.5W 840 T8
EAN/UPC - Produkt	8718699592370
Kod zamówienia	59237000
Numerator - Liczba sztuk w opakowaniu paczce	1
Numerator - Liczba paczek w opakowaniu zewnętrznym	10
Materiał Nr (12NC)	929001922702
Waga netto (szt.)	0,250 kg

Wskazówki bezpieczeństwa i ostrzeżenia

- UWAGI: Ogólna energooszczędność i rozsył strumienia świetlnego dowolnej instalacji z użyciem tych lamp zależy od rodzaju samej instalacji.

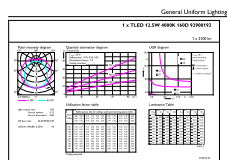
Rysunki techniczne



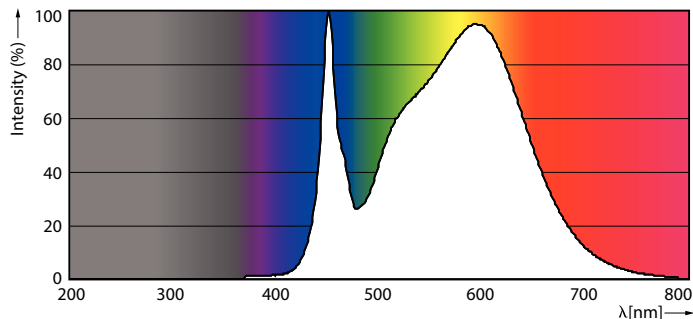
TLED master HE 2100lm 12.35w 4ft 4000k

Product	D1	D2	A1	A2	A3
MAS LEDtube 1200mm HO 12.5W 840 T8	25,8 mm	28 mm	1198,2 mm	1205,3 mm	1212,4 mm

Dane fotometryczne



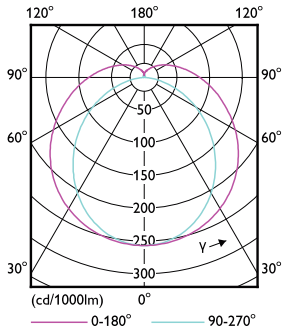
LEDtube MAS HO 12.5W G13 840 16D ND



LEDtube MAS HO G13

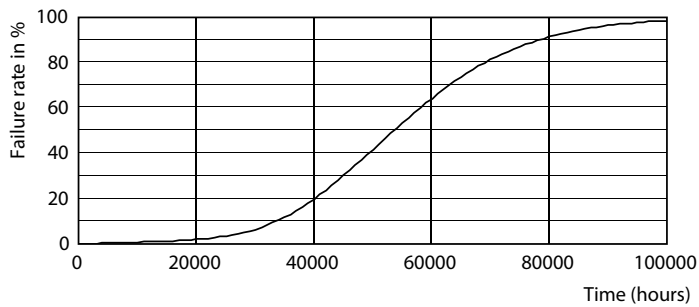
MASTER LEDtube EM/Mains

Dane fotometryczne

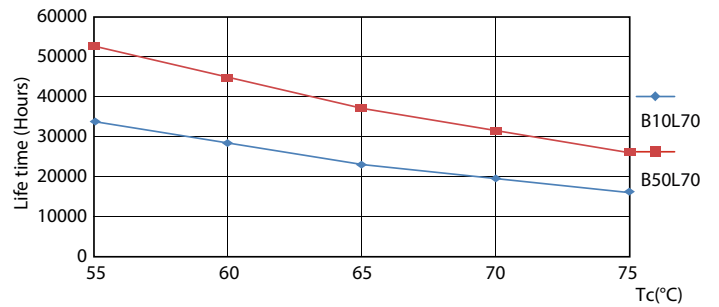


LEDtube T8 MAS HO G13

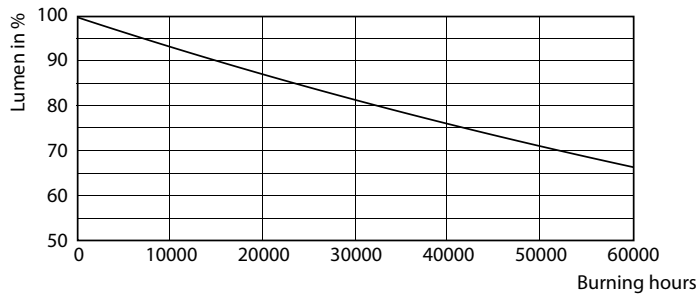
Okres eksploatacji



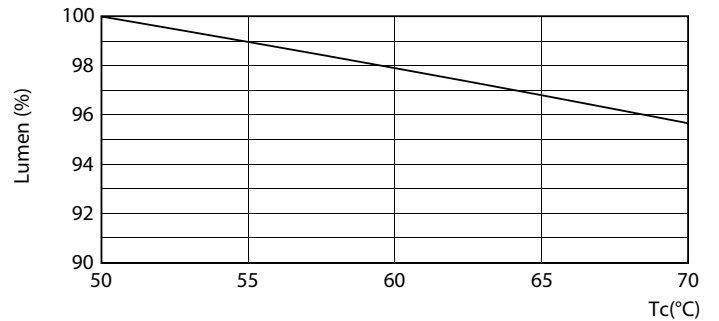
LEDtube T8 MAS HO G13



LEDtube T8 MAS HO G13



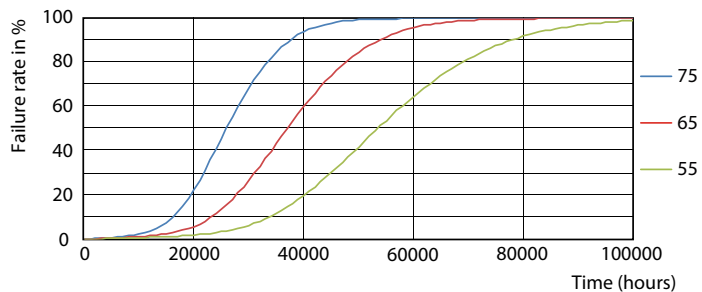
LEDtube T8 MAS HO G13



LEDtube T8 MAS HO 12.5W G13

MASTER LEDtube EM/Mains

Okres eksploatacji



LEDtube T8 MAS HO G13

