

# MASTER LEDtube T8 KVG/VVG

## MAS LEDtube 1200mm HO 12.5W 865 T8

Die Philips MASTER LEDtube KVG/VVG eignen sich hervorragend als Alternative für herkömmliche T8-Leuchtstofflampen am KVG/VVG und ermöglichen erhebliche Energieeinsparungen. Es gibt Ausführungen in drei unterschiedlichen Lichtstromklassen, um auch anspruchsvollen Anforderungen gerecht zu werden: StandardOutput (SO): bis zu 2.000 Lumen | HighOutput (HO): bis zu 3.100 Lumen | UltraOutput (UO): bis zu 3.700 Lumen.

### Produkt Daten

Allgemeine Eigenschaften	
Sockel	G13 [ Medium Bi-Pin Fluorescent]
RoHS-Zeichen	RoHS mark
Nennlebensdauer (Nom)	60000 h
Schaltzyklus	200000X
B50L70	60000 h

Lichttechnische Daten	
Farbcode	865 [ CCT von 6500 K]
Ausstrahlungswinkel (Nom)	160 °
Lichtstrom (Nom)	2100 lm
Nennlichtstrom (Nom)	2100 lm
Nenn-Abstrahlungswinkel	160 °
Ähnlichste Farbtemperatur (Nom)	6500 K
Farbkonsistenz	<6
Farbwiedergabeindex (Nom.)	83
Restlichtstrom am Ende der	70 %
Nennlebensdauer (Nom)	

Elektrische Kenndaten	
Eingangsfrequenz	50 bis 60 Hz
Power (Rated) (Nom)	12.5 W
Lampenstrom (max.)	59 mA
Lampenstrom (min.)	54 mA
Startzeit (Nom)	0,5 s
Aufwärmzeit bis 60 % Licht (Nom)	0.5 s
Leistungsfaktor (Nom)	0.9
Spannung (Nom)	220-240 V

Temperaturkenndaten	
Umgebungstemperatur (max.)	45 °C
Umgebungstemperatur (min.)	-20 °C
Lagertemperatur (max)	65 °C
Lagertemperatur (min)	-40 °C
Gehäusetemperatur (max)	50 °C

# MASTER LEDtube T8 KVG/VVG

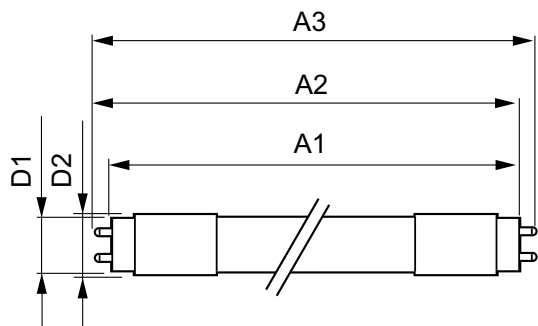
Dimmen	
Dimmbar	Nein
Mechanische Kenndaten	
Produktlänge	1200 mm
Zulassungen und Anwendungseigenschaften	
Energieeffizienz-Label (EEL)	A++
Energiesparendes Produkt	ja
Zeichen & Zertifikate	RoHS compliance CE KEMA- KEUR(DEKRA) Zertifikat
Energieverbrauch kWh/1.000 Std.	13 kWh

Produktinformationen	
Gesamt-Produktcode	871869959239400
Bestell-Produktname	MAS LEDtube 1200mm HO 12.5W 865 T8
EAN/UPC - Produkt	8718699592394
Bestellcode	59239400
Anzahl pro Verpackung	1
Anzahl pro Umverpackung	10
Material-Nr. (12NC)	929001922802
Nettogewicht (Einzelteil)	0,250 kg

## Hinweise

- Nicht für Gleichspannung und/ oder elektronische Schalter geeignet
- Nicht dimmbar (ausgenommen die MASTER LEDtube Sensor)
- KVG/VVG Version ausschließlich für Betrieb am konventionellen Vorschaltgerät oder 230V geeignet
- Beim Wechsel zu LEDtube muss überprüft werden, ob die in den Vorschriften geforderten Beleuchtungsstärken eingehalten werden
- Wir weisen darauf hin, dass die Gesamtenergieeffizienz und Lichtverteilung einer Anlage von der Bauart der Anlage bestimmt werden
- Installationshinweise, abrufbar unter [www.philips.de/LEDtube](http://www.philips.de/LEDtube), sind zu beachten
- Alle Philips MASTER LEDtubes T8 verfügen über rotierende Endkappen für die optimale Ausrichtung einstellbar auf 0°/ 22,5°/ 45°/ 67,5°/ 90°
- Ein LEDtube Ersatz-Starter ist jeweils in der Handelsverpackung der KVG/VVG Versionen enthalten

## Abmessungsskizzen

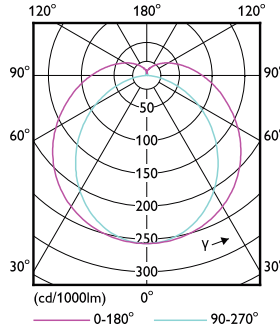
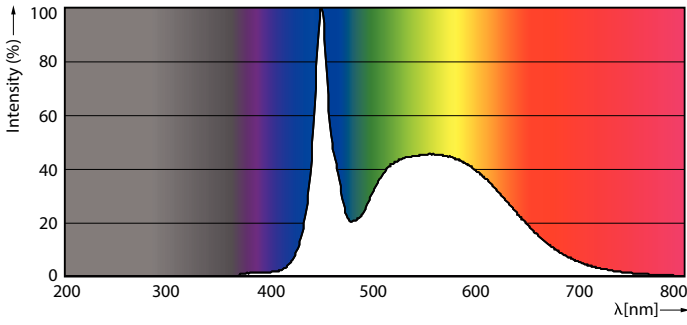


TLED master HE 2100lm 12.35w 4ft 6500k

Product	D1	D2	A1	A2	A3
MAS LEDtube 1200mm HO 12.5W 865 T8	25,8 mm	28 mm	1198,2 mm	1205,3 mm	1212,4 mm

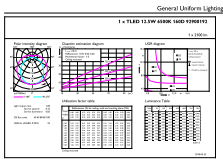
# MASTER LEDtube T8 KVG/VVG

## Photometrische Daten



LEDtube T8 MAS HO G13 865

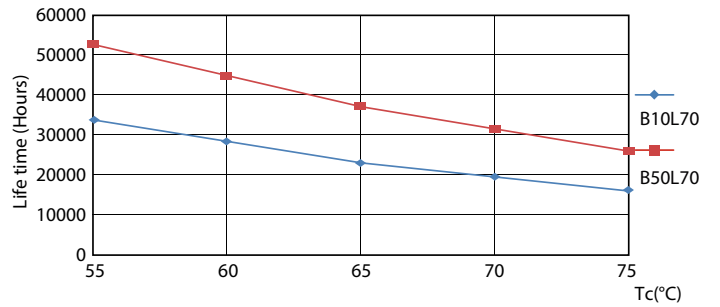
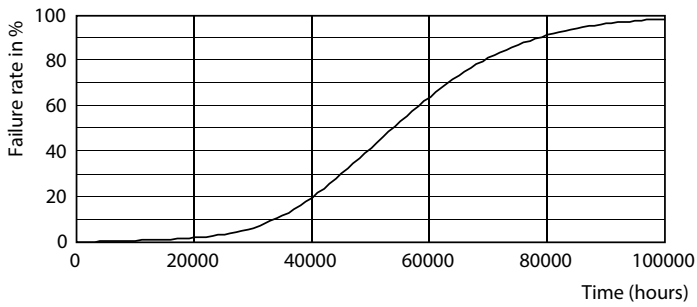
LEDtube T8 MAS HO G13



Standard PowerSource G13 HighLighting BV Agip NV

LEDtube MAS HO 12.5W G13 865 16D ND

## Lebensdauer

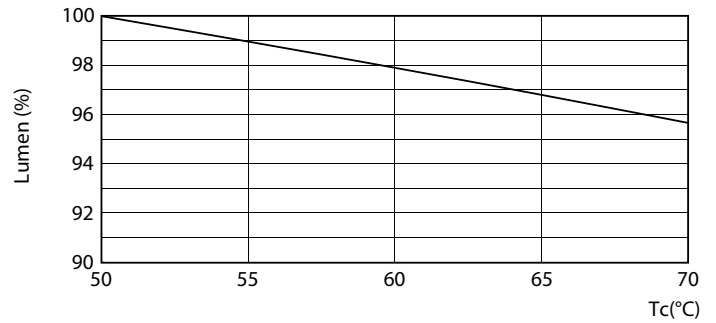
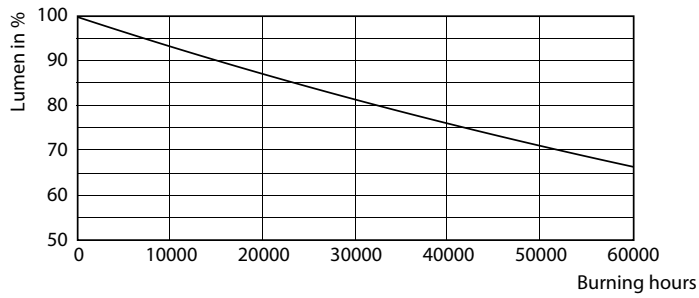


LEDtube T8 MAS HO G13

LEDtube T8 MAS HO G13

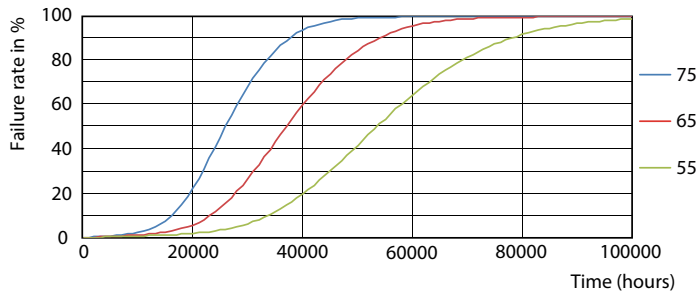
# MASTER LEDtube T8 KVG/VVG

## Lebensdauer



LEDtube T8 MAS HO G13

LEDtube T8 MAS HO 12.5W G13



LEDtube T8 MAS HO G13

