



# MASTER LEDtube EM/ Mains



## MASTER LEDtube 1500mm HO 18.2W 830 T8

Řada Philips MASTER LEDtube integruje LED světelný zdroj do tělesa tradičních zářivek. Jedinečný design vytváří dokonale jednotný vizuální vzhled, který nelze odlišit od tradičních zářivek. Tyto LED trubice T8 představují správnou volbu pro absolutní výkon a jsou navrženy tak, aby obstály v podmínkách každodenního použití. Díky bezkonkurenčním úsporám, kterých je dosaženo nízkou spotřebou energie a mimořádně dlouhou životností, zvládnou tyto trubice všechny náročné aplikace.

### Varování a bezpečnost

- POZNÁMKA: Celkovou energetickou účinnost a rozptyl světla libovolné instalace využívající tyto světelné zdroje určí konstrukce instalace.

### Údaje o produktu

Obecné informace		Jmenovitá náhradní teplota chromatičnosti	
Patice krytky	G13 ROT	Jmenovitá náhradní teplota chromatičnosti	3000 K
Nominální životnost	75 000 h	Měrný výkon (jmen.) (nom.)	159 lm/W
Cyklus zapnutí	200 000	Konzistence barev	<6
Lighting Technology	LED	Index podání barev (CRI)	80
Referenční měření toku	Sphere	Světelný tok na konci jmenovité životnosti (jmen.)	70 %
Značka CE	Ano	Hodnota blikání (PstLM)	0,5
Splňuje požadavky evropské směrnice RoHS	Ano	Hodnota stroboskopického efektu (SVM)	0,2
		Photobiological safety according to EN 62471	RG0
Světelně technické		Provozní a elektrické	
Kód barvy	830 [CCT of 3000K]	Frekvence sítě	50 to 60 Hz
Vyzařovací úhel (jmen.)	160 stupňů	Vstupní frekvence	50 až 60 Hz
Světelný tok	2 900 lm	Spotřeba energie	18,2 W
Barevné konstrukce	Bílá (WH)	Proud zdroje (max.)	93 mA

## MASTER LEDtube EM/Mains

Proud zdroje (min.)	77 mA
Doba spuštění (jmen.)	0,5 s
Doba zahřívání do 60 % světla	0.5 s
Účinnost (zlomek)	0.9
Napětí (jmen.)	220-240 V
LED alternative to fluorescent lamp power	58 W
Náběhový proud v síti	8.4
Max. počet svítidel u MCB typu B 10 A – síť	80
Max. počet svítidel u MCB typu B 10 A – EM předřadník bez kompenzačního kondenzátoru	80
Max. počet svítidel u MCB typu B 10 A – EM předřadník s kompenzačním kondenzátorem	10
Max. počet svítidel u MCB typu B 16 A – síť	130
Max. počet svítidel u MCB typu B 16 A – EM předřadník bez kompenzačního kondenzátoru	135
Max. počet svítidel u MCB typu B 16 A – EM předřadník s kompenzačním kondenzátorem	16
Kompatibilita předřadníku	EM/Síť

### Teplota okolí

Rozsah okolních teplot	-20 °C až 45 °C
Maximální teplota (jmen.)	55 °C

### Řízení a stmívání

Stmívatelné	Ne
-------------	----

### Mechanické a materiály

Povrchová úprava žárovky	Matná
--------------------------	-------

Materiál žárovky	Plast
Délka výrobku	1 500 mm
Tvar žárovky	T8

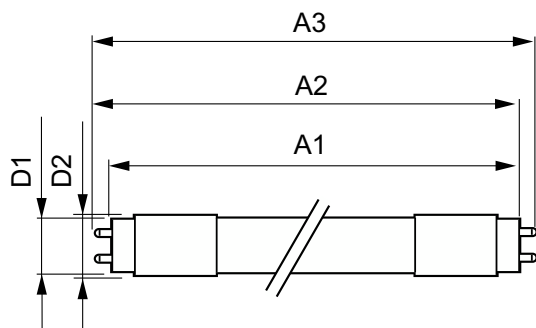
### Certifikace a použití

Třída energetické účinnosti	D
Výrobek šetřící energii	Ano
Certifikační značky	Splňuje požadavky směrnice RoHS TUV Značka CE Certifikát KEMA Keur
Spotřeba energie kWh/1000 h	19 kWh
Registrační číslo databáze EPREL	1206969

### Označení a balení

Objednávací název produktu	MAS LEDtube 1500mm HO 18.2W 830 T8
Celý název výrobku	MASTER LEDtube 1500mm HO 18.2W 830 T8
Full EOC	871869959241700
Objednávací kód	59241700
Číslo materiálu (12NC)	929001922902
Číslování SAP – počet v balení	1
EAN/UPC – výrobek/pouzdro	8718699592417
Číslování SAP – balení v krabičce	10
Pouzdro – EAN/UPC	8718699592424

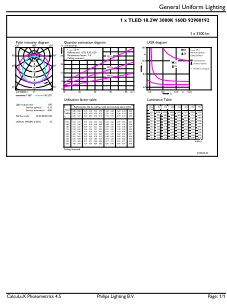
## Rozměrové výkresy



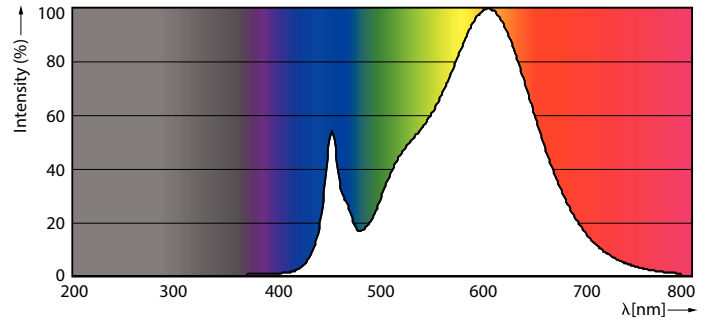
Product	D1	D2	A1	A2	A3
MAS LEDtube 1500mm HO 18.2W 830 T8	25,8 mm	28 mm	1 498,8 mm	1 505,9 mm	1 513 mm

# MASTER LEDtube EM/Mains

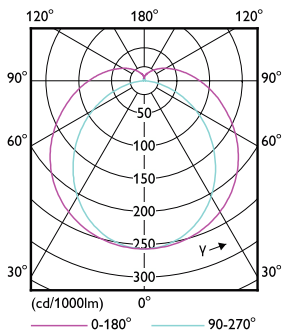
## Fotometrické údaje



General uniform lighting - MAS LEDtube 1500mm HO 18.2W 830 T8

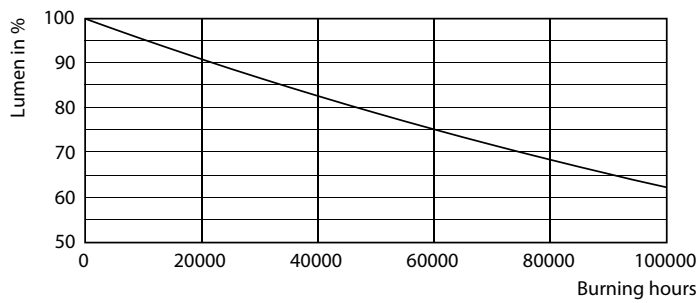


Spectral Power Distribution Colour - MAS LEDtube 1500mm HO 18.2W 830 T8

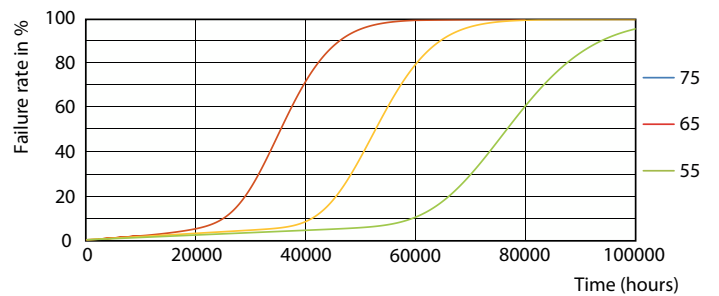


Light Distribution Diagram - MAS LEDtube 1500mm HO 18.2W 830 T8

## Životnost



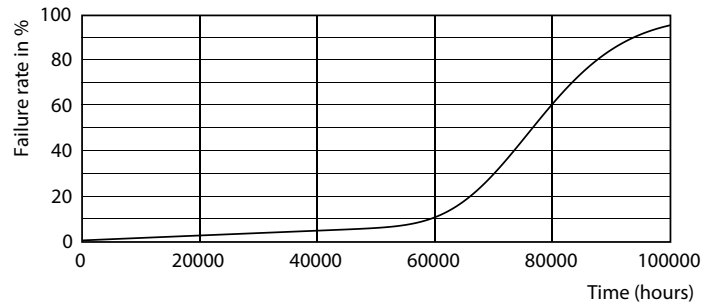
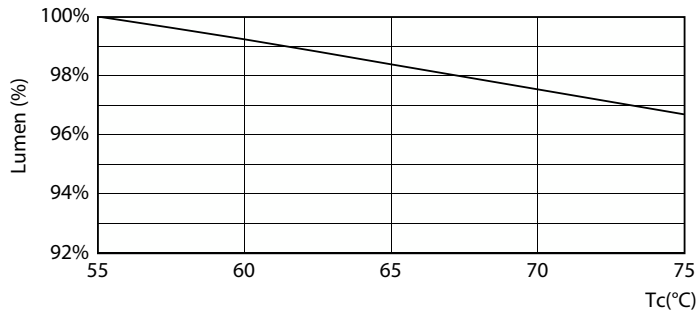
Lumen Maintenance Diagram - MAS LEDtube 1500mm HO 18.2W 830 T8



Life Expectancy Diagram - MAS LEDtube 1500mm HO 18.2W 830 T8

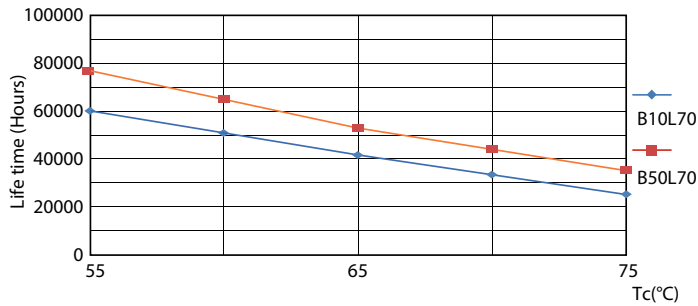
# MASTER LEDtube EM/Mains

## Životnost



Lumen Maintenance Diagram - MAS LEDtube 1500mm HO 18.2W 830 T8

Life Expectancy Diagram - MAS LEDtube 1500mm HO 18.2W 830 T8



Life Expectancy Diagram - MAS LEDtube 1500mm HO 18.2W 830 T8

