



MASTER LEDtube EM/ Mains

MAS LEDtube 1500mm HO 18.2W 830 T8

La lampe Philips MASTER LEDtube intègre une source LED dans un corps qui reprend les dimensions des lampes fluorescentes classiques. Sa conception unique permet de créer une apparence visuelle parfaitement uniforme qu'il n'est pas possible de distinguer du fluorescent traditionnel. Convient aux utilisateurs qui recherchent le meilleur rapport qualité/prix avec un budget limité et souhaitent remplacer leurs lampes pour obtenir un meilleur effet lumineux et une durée de vie plus longue.

Données du produit

Caractéristiques générales	
Culot	G13 [Medium Bi-Pin Fluorescent]
Marquage RoHS	RoHS mark
Durée de vie nominale (nom.)	60000 h
Cycle d'allumage	200000X
B50L70	60000 h

Photométries et Colorimétries	
Code couleur	830 [CCT de 3000 K]
Angle d'émission du faisceau (nom.)	160 °
Flux lumineux (nom.)	2900 lm
Flux lumineux (nominal) (nom.)	2900 lm
Angle du faisceau nominale	160 °
Température de couleur proximale (nom.)	3000 K
Variation des coordonnées trichromatiques en fonction du temps de fonctionnement	<6
Indice de rendu des couleurs (nom.)	83

LLMF à la fin de la durée de vie nominale (nom.) 70 %	
---	--

Caractéristiques électriques	
Fréquence d'entrée	50 à 60 Hz
Puissance (valeur nominale)	18.2 W
Courant lampe (max.)	87 mA
Courant lampe (min.)	79 mA
Heure de démarrage (nom.)	0,5 s
Temps de chauffage à 60% du flux lumineux (nom.)	0.5 s
Facteur de puissance (nom.)	0.9
Tension (nom.)	220-240 V

Températures	
T-ambiante (max.)	45 °C
Température ambiante (min.)	-20 °C
Température de stockage (max.)	65 °C
Température de stockage (min.)	-40 °C

MASTER LEDtube EM/Mains

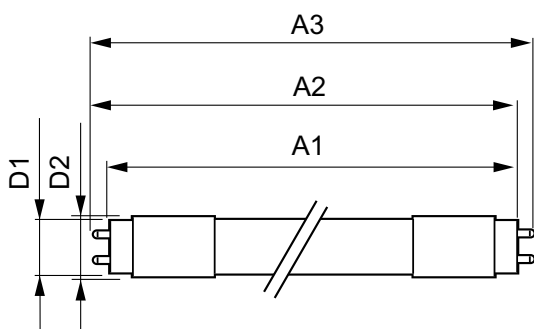
Température maximum du boîtier (nom.)	55 °C
Gestion et gradation	
Intensité réglable	Non
Matériaux et finitions	
Longueur du produit	1500 mm
Normes et recommandations	
Classe énergétique	A++
Produit à faible consommation	oui
Marques d'homologation	RoHS compliance Déclaration CE Certificat KEMA
Consommation d'énergie kWh/1 000 h	19 kWh

Données logistiques	
Code de produit complet	871869959241700
Désignation Produit	MAS LEDtube 1500mm HO 18.2W 830 T8
Code barre produit (EAN)	8718699592417
Code de commande	59241700
Unité d'emballage	1
Conditionnement par carton	10
Code industriel (12NC)	929001922902
Poids net (pièce)	0,310 kg

Mises en garde et sécurité

• -

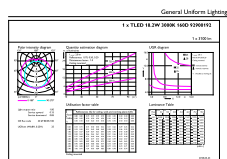
Schéma dimensionnel



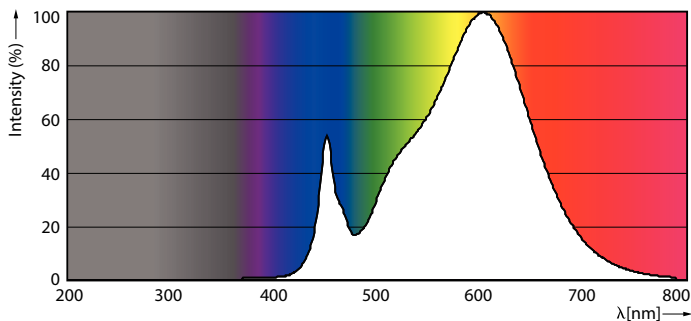
TLED master HE 2900lm 18.2w 5ft 3000k

Product	D1	D2	A1	A2	A3
MAS LEDtube 1500mm HO 18.2W 830 T8	25,8 mm	28 mm	1498,8 mm	1505,9 mm	1513 mm

Données photométriques



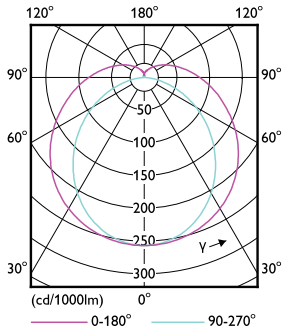
LEDtube MAS HO 18.2W G13 830 16D ND



LEDtube MAS HO 12.5W G13 830 16D ND

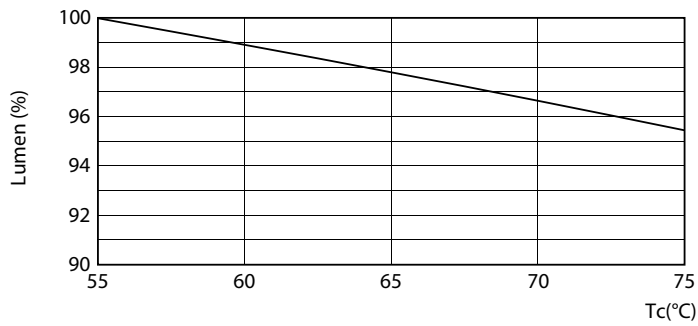
MASTER LEDtube EM/Mains

Données photométriques

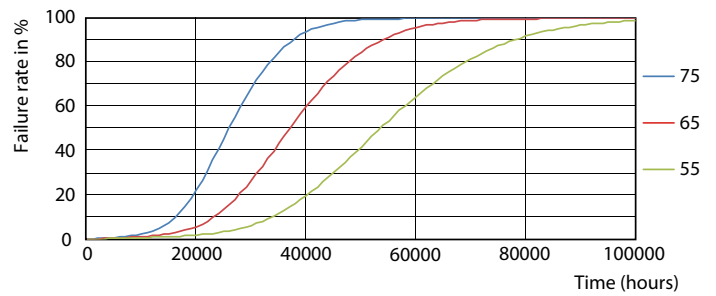


LEDtube MAS HO 12.5W G13 830 16D ND

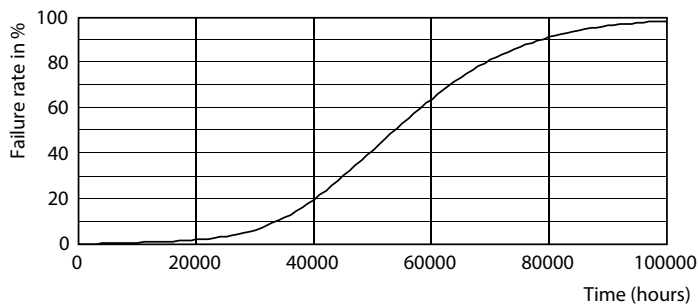
Durée de vie



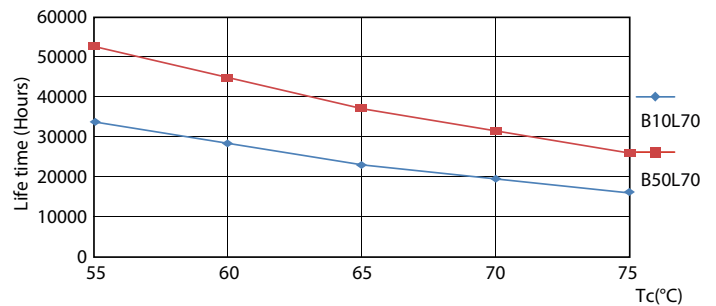
LEDtube MAS HO 18.2W G13 830 16D ND



LEDtube MAS HO 12.5W G13 830 16D ND



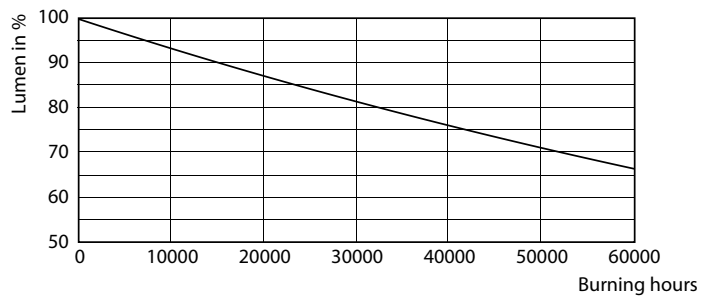
LEDtube MAS HO 12.5W G13 830 16D ND



LEDtube MAS HO 12.5W G13 830 16D ND

MASTER LEDtube EM/Mains

Durée de vie



LEDtube MAS HO 12.5W G13 830 16D ND

