



# MASTER LEDtube EM/ Mains



## MASTER LEDtube 1500mm HO 18.2W 830 T8

A Philips MASTER LEDtube a LED-es fényforrást hagyományos, fénycső formájú kivitelben biztosítja. Egyedi formaterve tökéletesen egységes megjelenést biztosít, így nem különböztethető meg a hagyományos fénycsöves megoldásoktól. Azoknak, akik az ár-érték arányt tartják fontosnak, korlátozott költségvetéssel rendelkeznek, és a fényforrás cserével jobb fényerőt és élettartamot szeretnének kapni.

### Figyelmeztetések és biztonság

#### Termék adatok

| Általános információ                  |   |
|---------------------------------------|---|
| Fejelés                               | G13 ROT (Rotating) [ Medium Bi-Pin Fluorescent] |
| Megfelel az EU RoHS irányelvnek       | Igen  |
| Névleges élettartam (névleges)        | 70000 h   |
| Kapcsolási ciklusok száma             | 200000X   |
| Fényárammérési referencia             | Sphere  |
| Technikai adatok                      |   |
| Színkód                               | 830 [ 3000 K korrelált színhőmérséklet]         |
| Sugárzási szög (névleges)             | 160 °   |
| Fényáram (névleges)                   | 2900 lm   |
| Színmegjelölés                        | Fehér (WH)                                      |
| Korrelált színhőmérséklet (névleges)  | 3000 K  |
| Fényhasznosítás (névleges) (névleges) | 159,00 lm/W                                     |
| Színkonzisztencia                     | <6  |

| Színvisszaadási index (névleges)                                 | 80        |
|--|-----------|
| Fényerő-megmaradás (LLMF) a névleges élettartam végén (névleges) | 70 %      |
| Működtetés és elektronika  |           |
| Bemeneti frekvencia  | 50–60 Hz  |
| Teljesítmény (névleges) (névleges)                               | 18,2 W    |
| Fényforrás árama (max)   | 93 mA     |
| Fényforrás árama (minimum)                                       | 77 mA     |
| Indulási idő (névleges)  | 0,5 s     |
| Felmelegedési idő a 60%-os fényerő eléréséig (névleges)          | 0,5 s     |
| Teljesítménytényező (névleges)                                   | 0,9       |
| Feszültség (névleges)  | 220–240 V |
| Hőmérséklet  |           |
| Környezeti hőmérséklet (maximum)                                 | 45 °C     |

# MASTER LEDtube EM/Mains

|   |        |
|---|--------|
| Környezeti hőmérséklet (minimum)            | -20 °C |
| Tárolási hőmérséklet (maximum)              | 65 °C  |
| Tárolási hőmérséklet (minimum)              | -40 °C |
| A foglalat hőmérséklete, maximum (névleges) | 55 °C  |

## Vezérlők és fényerő-szabályozás

|               |     |
|---------------|-----|
| Szabályozható | Nem |
|---------------|-----|

## Mechanika és tokozás

|                        |                       |
|------------------------|-----------------------|
| Fényforrás formája     | Opál                  |
| Fényforrás anyaga      | Műanyag               |
| A termék hossza        | 1500 mm               |
| Fényforrásbúra formája | Cső, két végén fejezt |

## Tanúsítvány és alkalmazási területek

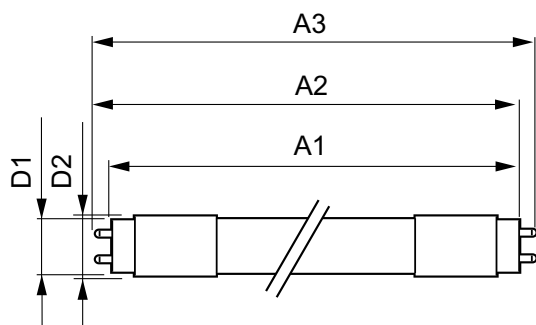
|                             |  |
|-----------------------------|--|
| Energiatakarékosági osztály | D  |
| Energiatakarékos termék     | Yes  |
| Tanúsítási jelek            | RoHS compliance CE jel KEMA Keur tanúsítvány |

|                                |        |
|--------------------------------|--------|
| Tanúsítási jelek               | TUV    |
| Energiafogyasztás kWh/1000 óra | 19 kWh |
| EPREL-regisztrációs szám       | 403593 |

## Termékadatok

|                                     |                                       |
|-------------------------------------|---------------------------------------|
| Teljes termékkód                    | 871869959241700                       |
| A termék megrendelési neve          | MASTER LEDtube 1500mm HO 18.2W 830 T8 |
| EAN/UPC - termék                    | 8718699592417                         |
| Rendelési kód                       | 59241700                              |
| Számláló – mennyiség csomagonként   | 1                                     |
| Számláló – csomag külső dobozonként | 10                                    |
| SAP anyag                           | 929001922902                          |
| Nettó tömeg (darab)                 | 0,450 kg                              |

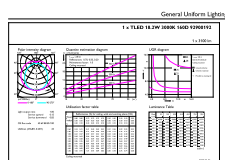
## Méretezett rajza



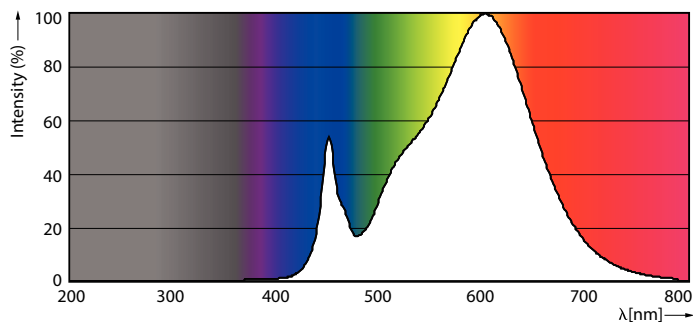
TLED master HE 2900lm 18.2w 5ft 3000k

| Product                               | D1      | D2    | A1        | A2        | A3      |
|---------------------------------------|---------|-------|-----------|-----------|---------|
| MASTER LEDtube 1500mm HO 18.2W 830 T8 | 25,8 mm | 28 mm | 1498,8 mm | 1505,9 mm | 1513 mm |

## Fotometriai adatok



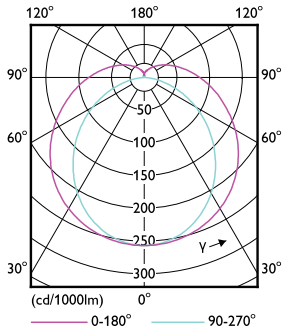
LEDtube MAS HO 18.2W G13 830 16D ND



LEDtube MAS HO 12.5W G13 830 16D ND

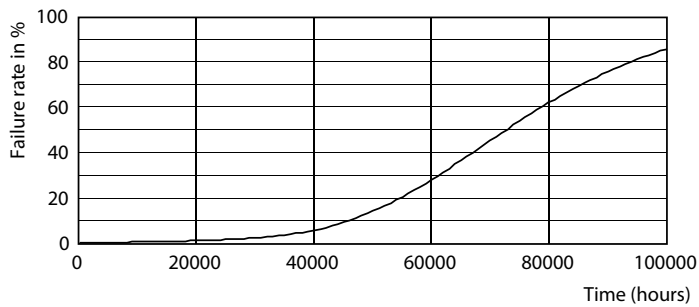
# MASTER LEDtube EM/Mains

## Fotometriai adatok

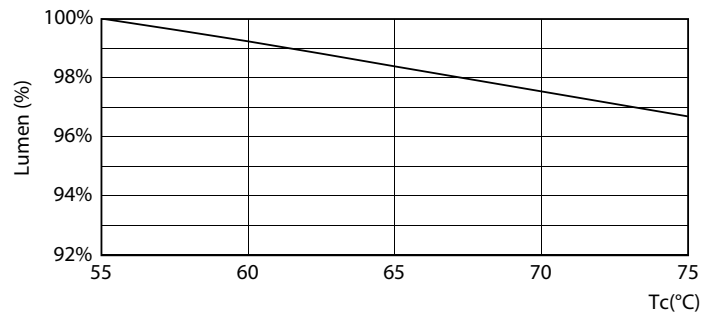


LEDtube MAS HO 12.5W G13 830 16D ND

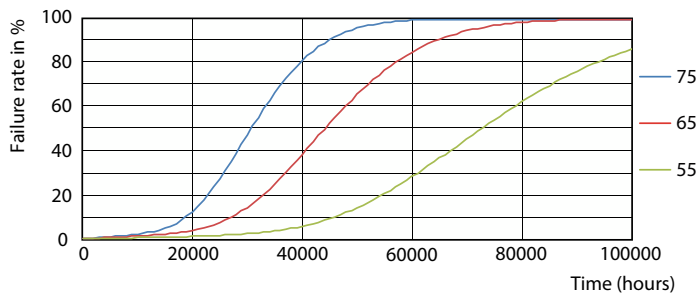
## Élettartam



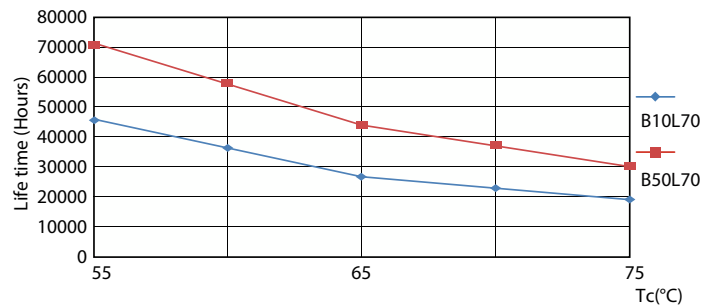
LEDtube\_70K-LED



LEDtube MAS SLR 18,2W 70K LumenVsTc-LMP-LMP



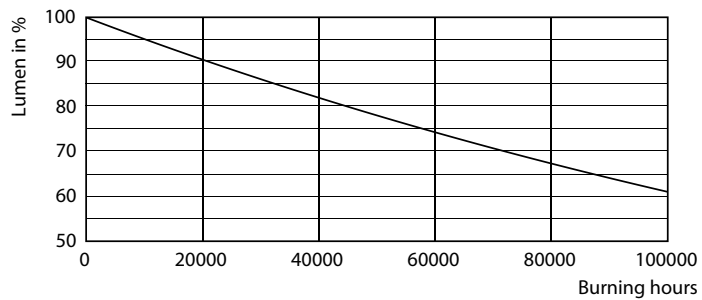
LEDtube MAS SLR 18,2W 70K FailureRate-LED-LED



LEDtube MAS SLR 18,2W 70K LifetimeVsTc-LED-LED

## MASTER LEDtube EM/Mains

### Élettartam



LEDtube\_70K-LMP

